



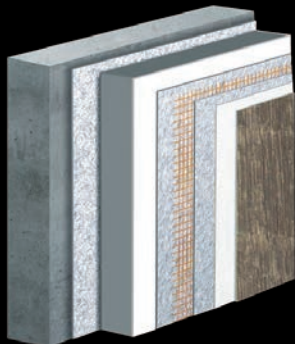
**Systemes d'isolation thermique de façades**

Les systèmes polyvalents d'isolation thermique de façades sarraganol peuvent être combinés entre eux et sont constamment perfectionnés et optimisés, conformément aux dernières avancées techniques et aux dernières découvertes en matière de physique du bâtiment.

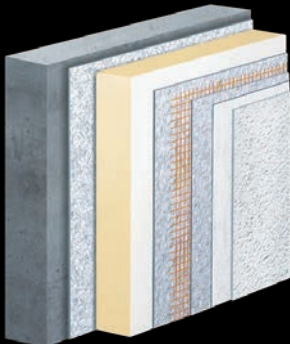
K = Systèmes compacts | H = Systèmes ventilés | 6 = CF (Groupe de comportement au feu) RF1 | 5 = CF RF2, RF3

## Systèmes compacts crépis

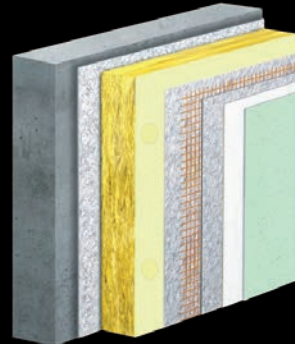
**K5 PSE | K5 Tera**



**K5 PIR | K5 PUR**

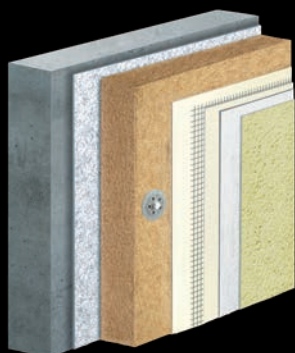


**K6 LM | K6 LV**



Les systèmes d'isolation thermique des façades **K5** et **K6** sont composés d'isolants thermiques collés de haute qualité recouverts d'enduits résistants aux intempéries. Ils répondent à toutes les normes énergétiques et offrent un large choix de couleurs et de structures.

**K5 Woodtherm**



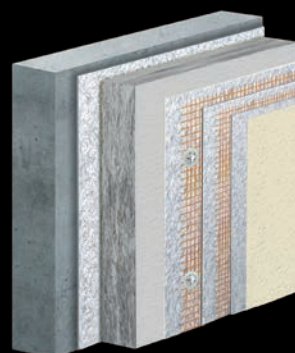
Le système d'isolation écologique **K5 Woodtherm** est un isolant en fibres de bois pouvant être recouvert de divers enduits.

**K5/K6 Aerogel**



Le panneau isolant à haute performance **K5/K6 Aerogel** permet une isolation thermique optimale dans les espaces réduits.

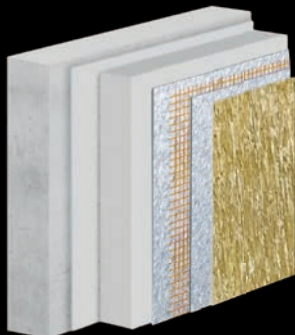
**K6 Ecorit**



Le panneau en mousse minérale expansée à froid **K6 Ecorit** est composé de matériaux de construction recyclés minéraux (économie circulaire).

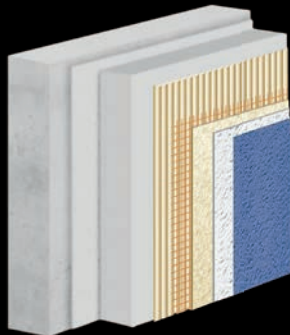
## Systèmes de crépissages

**durOeco**



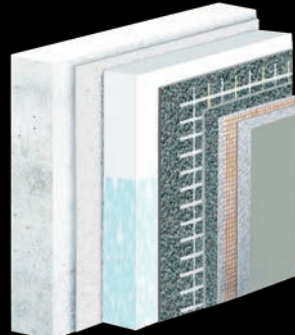
Les systèmes d'isolation thermique **K5** et **K6** peuvent être améliorés en termes de résistance et de minéralité grâce au système à couche intermédiaire renforcée **durOeco**.

**aquaROYAL**



Le système minéral à couche épaisse **aquaROYAL** est exempt de biocides et dispose de couches d'enduit hydroactives.

**Socle renforcé Plinto**



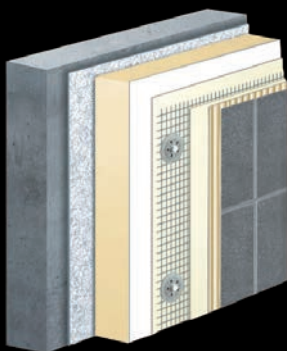
Le système de socle renforcé **Plinto** minéral est robuste et peut être utilisé sans joints pour renforcer les zones de socle dans des largeurs de socle individuelles.

## Systèmes compacts avec revêtements durs

**K-Clinker**



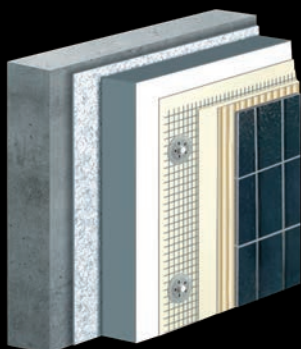
**K-Gres**



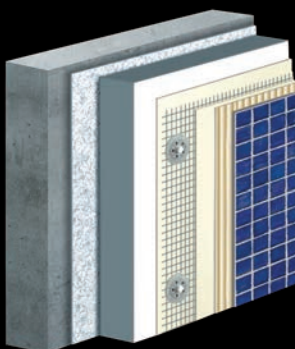
**K-Pietra**



**K-Ceramica**



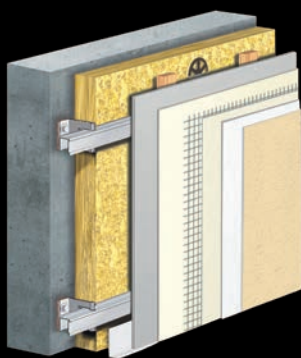
**K-Mosaico**



Les systèmes compacts d'isolation thermique des façades **K5** et **K6** peuvent être recouverts d'un revêtement dur de haute gamme collé, et résistant aux intempéries. On utilise pour cela des plaquettes en clinker de petit format, des dalles en grès cérame ou en pierre naturelle, des carreaux en céramique émaillée ou des mosaïques.

## Systèmes ventilés | Crépis ou avec des revêtements durs

**H6-Crépi**

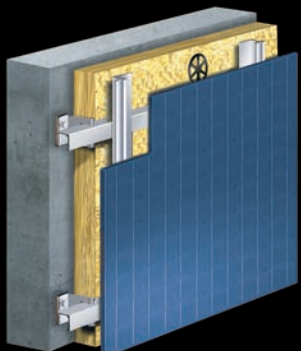


**H6-Clinker | H6-Gres | H6-Pietra | H6-Ceramica | H6-Mosaico**



Les systèmes de façade ventilés sans joints, basés sur le panneau support **H6** peuvent être revêtus de crépis divers ou de revêtements durs individuels, idem les systèmes compacts.

**H-Solar** **sigmatic**  
Energiekonzepte



La combinaison des systèmes de façade éprouvés de Granol et des installations photovoltaïques de Sigmatic permet d'obtenir des façades multifonctionnelles qui contribuent à économiser l'énergie, à produire de l'énergie et à préserver les ressources, tout en offrant une valeur ajoutée notable.



En tant que spécialiste leader des systèmes d'isolation thermique des façades, la division façades sarnagranol fournit des solutions éprouvées et techniquement sophistiquées aux maîtres d'ouvrage, aux concepteurs et aux entreprises. Les systèmes protègent durablement contre les pertes de chaleur, la chaleur estivale et les intempéries de toutes sortes.

**Granol SA**

Zeughausstrasse 5  
CH-6210 Sursee  
+41 41 926 96 96  
info@granol.ch  
www.granol.ch

**Exposition granolexpo**

Zeughausstrasse 5  
CH-6210 Sursee

Prendre rendez-vous :  
granol.ch/fr/granolexpo

**granol**<sup>®</sup>

Solidaires. Depuis 1956.