

Bruchmatthalde 1, 6003 Luzern

01

Riemchenfassade in Valser bruchroh 4.8 / 9.8 / 14.8 cm hoch, freie Längen



EFH Rebbergstrasse 13, 8967 Widen

02

Riemchenfassade in Onsernone bruchroh 4.8 / 9.8 cm hoch, freie Längen



MFH Mazzucchi Seestrasse 70, 8803 Rüschlikon

03

Riemchenfassade in Travertin offenporig gesägt 10 / 15 / 20 / 25 / 30 cm hoch, freie Längen



Villa Spiesenstrasse 6, 6047 Kastanienbaum

04

Riemchenfassade in Visso Montenegro 4.8 / 9.8 cm hoch, freie Längen

Stützmauer Riemchenbekleidung in Onsernone 4.8 / 9.8 / 14.8 cm, freie Längen



MFH Zugerbergstrasse 11, 6314 Unterägeri

05

Riemchenfassade in Onsernone diamantgesägt, 9.8 cm hoch, freie Längen



EFH Egghäldeli, Stäfa

06

Riemchenfassade in Onsernone bruchroh 4.8 / 9.8 / 14.8 cm hoch, freie Längen



MFH Steinwiesenstrasse 19/20, 8952 Schlieren

07

Riemchenfassade in Onsernone geschliffen, 9.8 cm hoch, freie Längen



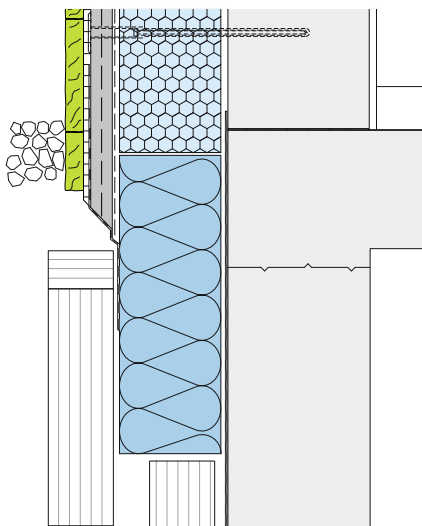
Gemeindekanzlei Würenlingerstr. 11, 5304 Endingen

08

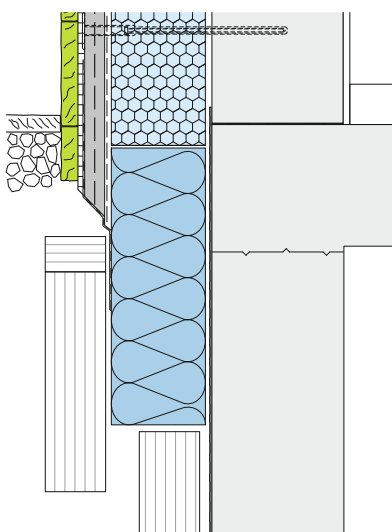
Jura Kalk bruchroh, 30x14, 40x14 cm



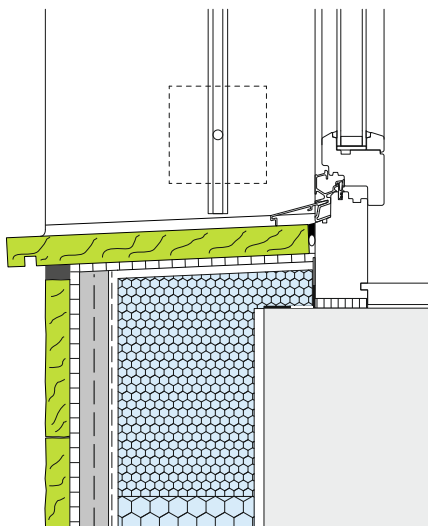
Sockelabschluss unter Terrain



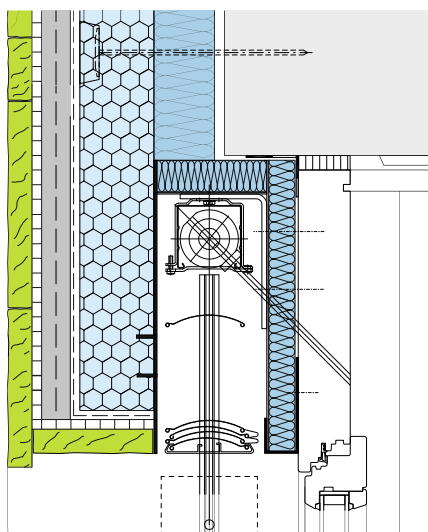
Sockelabschluss an Vorplatz



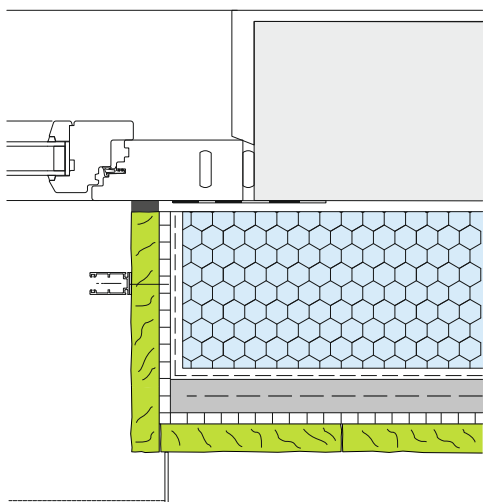
Fensterbank und Leibung



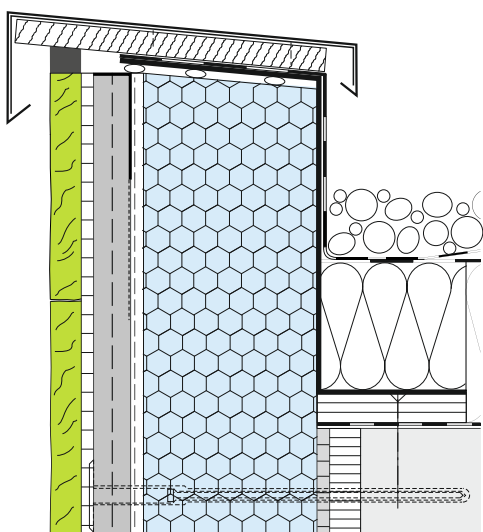
Leibung und Sturzuntersicht



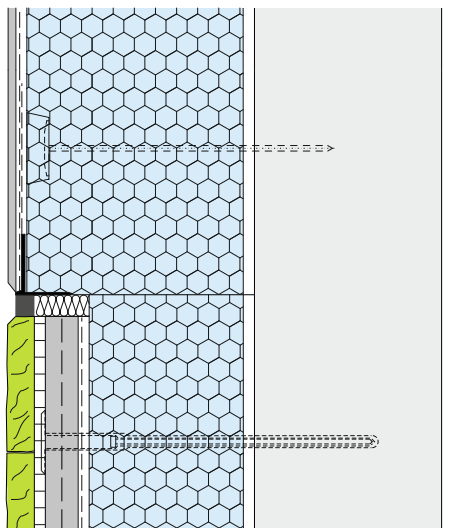
Leibung



Dachrandanschluss



Übergang Naturstein- zu Kompaktfassade



Übergang mit Natursteingurt

