

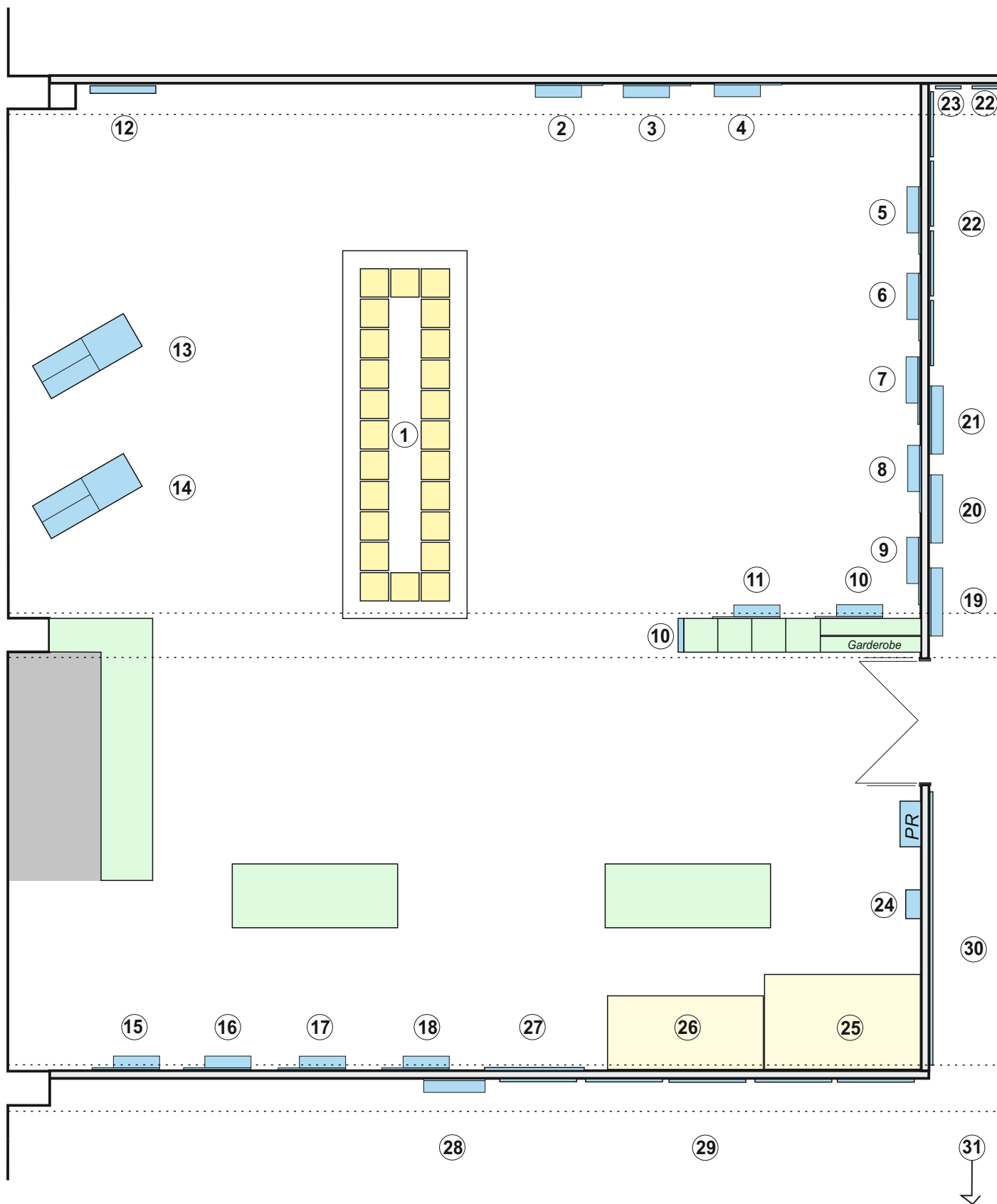


EXPERIENCE FACADE

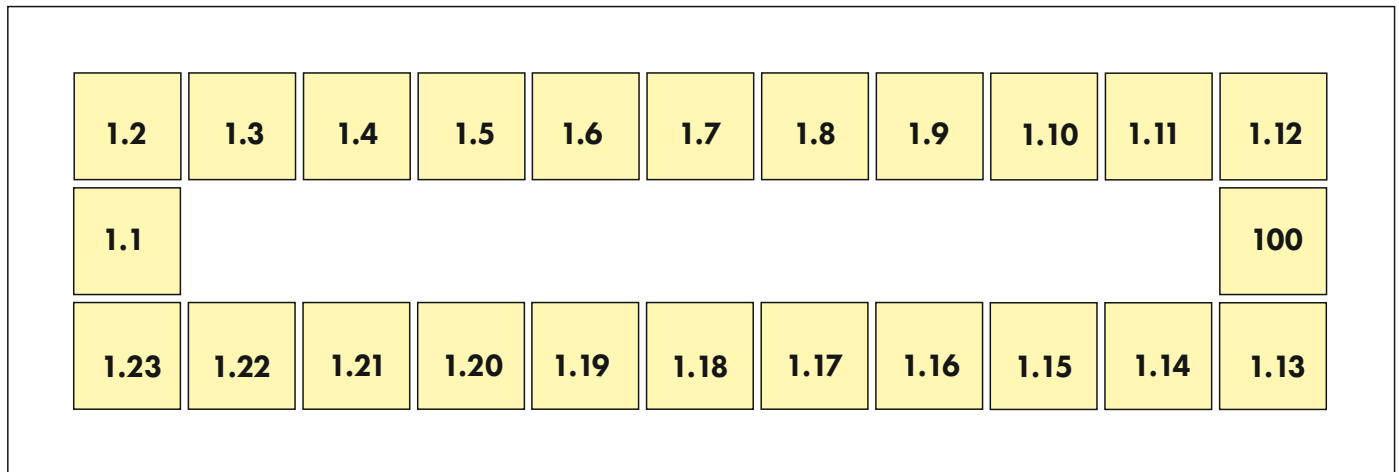
sarna granol[®]

Version 5

Orientation dans l'exposition



Structures d'enduits de finition



Méthodes d'application des différentes structures

Désignation de l'échantillon / Outil	N°	Crépi de fond mortier combi léger 4.0 mm	Crépi de fond mortier adhésif et d'enrobage 6.0 mm	Crépi de fond AquaROYAL mortier armé léger 10.0 mm	Crépi de fond mortier armé 4.0 mm	Crépi de finition type	Granulométrie mm	Structure de surface / traitement	Outil
Crépi de modelage minéral teinté, sgraffito	1					MP	1.2	éponge lissé	outils de gratt.
Crépi de modelage minéral rainuré, peint	2					MP	1.2	tiré	truelle dentelée
S-G crépi moucheté minéral gratté, peint	3					RP-V	2-3	gratté, rainuré	outil de gratt.
Crépi moucheté minéral tiré, peint	4					RP-V	4-5	tiré, frotté	frottoir en bois
Crépis pulvérisés	5					SI-V	div.	pulvérisé	pistolet
Crépi de modelage tiré à la spatule, peint	6					MP	1.2	spatulé	spatule en plast.
Crépi grès lissé et frotté	7					SD	0.7	lissé, frotté	frott. caoutchouc
Crépi au rouleau à aiguilles, peinture oxydé	8					AM	0.6	roulé	roul. à aiguilles
Imitation de béton, crépi au silicate pressé	9					SI-V	div.	lissé	truelle inox
Crépi d'effet, SH-E106 avec fragments d'effet	10					SH-V	1.5	lissé, brossé	éponge
Crépi Vals au balai grossier, peint	11					MP	1.2	tiré	balai VALS
Jeté-truelle minéral, peint	12					KW	div.	jeté	truelle
Crépi de modelag au rouleau, peint	13					MP	1.2	roulé	rouleau N° 67
Crépi au balai grossier, peint	14					RP-V	2-3	tiré au balai	balai N° 2
Jurasit crépi lavé light 503/15-1	15					WPL	2.0	lavé	éponge
Peinture de cuivre oxydé sur crépi lissé	16					SI-R	0.5	lissé	truelle inox
Crépi en relief, peint	17					MP	1.2	tiré	truelle relief
Crépi rainuré, peint	18					MP	1.2	tiré	truelle dentelée
Crépi spatulé pressé, teinté	19					SI	1.5,0.5	pressé	truelle inox
Crépi roulé, peint	20					MP	1.2	roulé	rouleau en cuir
Jurasit crépi lavé light	21					WPL	2.0	lavé	éponge
Jurasit crépi gratté light 620/14	22					KPL	2.0	gratté	outil de gratt.
Crépi grès structuré au balai	23					SP	0.7	tiré au balai	balai N°1
Matériaux d'effets / pigments de peintures / crépis grès	100						16		

Directives techniques pour systèmes de crépis minérales

Crépis de fond

Crépi de fond AquaROYAL mortier armé léger pour système AquaROYAL hydroactif, sans biocides



Épaisseur 10 mm, surface structuré au balai

Crépi de fond mortier d'épaisseur moyenne duro oceo, léger duro premium

Épaisseur 6 mm, surface structuré au balai

Crépi de fond mortier combi léger pour Jurasit crépi gratté et crépi lavé light

Surface structuré au balai sur EPS / PUR, 2 x treillis orange, épaisseur 8 mm sur SW, 1 x treillis orange, épaisseur 7 mm

Crépi de fond mortier combi léger pour crépi gratté et crépi moucheté minéral Ribé plein 1.5 / 2.0 / 2-3 mm

Surface structuré au balai sur EPS / PUR / SW, 1 x treillis orange, épaisseur 6 mm

Crépi de fond mortier combi léger, mortier adhésif, et d'enrobage, mortier armé, pour tous les systèmes minéraux (sauf AquaROYAL, crépis grattés, crépis lavés Jurasit light)

épaisseur 4 mm, surface structuré

Supports

Isolation thermique: K5 EPS, K5 PUR, K5 PIR, K6 SW, H6-V

Systèmes de crépis existants (rénovation) minéraux et organiques > Traitement du support existant (en fonction de l'état) avec pont d'adhérence ou fond pénétrant à base acqueuse.

Supports non compatibles pour systèmes de crépis minéraux

Panneaux à fibre de bois (Diffutherm, Gutex ou similaires), panneaux contreplaqués, OSB, Fermacell, Multipor

Crépis minéraux Sarna-Granol

Crépi moucheté minéral: Ribé plein, ribé négatif; crépis gratté

Crépi de modelage minéral

Jeté-truelle minéral: grains ronds (type R), grains brisés (type G)

Jurasit crépi gratté light / Jurasit crépi lavé light

Structures

Ribé plein, négatif, crépi pulvérisé

Jeté-truelle, crépi gratté et lavé

Structure au balai, fine ou grossière, au peigne, fine ou grossière

Structures aux rouleau, structure au treillis

Peintures

Pittura peinture dispersion extérieure DA, Pittura peinture couche de fond à la résine silicone, Pittura peinture à la résine silicone SH-FA, S-G peinture au silicate by Keim, S-G peinture au Thermosilicate by Keim, Diluant pour silicate, S-G Soldalit ME by KEIM, Soldalit fixatif, S-G fond pénétrant actif, S-G SarnaSil, S-G SarnaPearl, S-G SarnaMetallic, KEIM Purkristalat peinture 2K au silicate, Keim AquaROYAL-Color peinture monocomposante au silicate

Effets

Mica, perles de verre, fragments de verre colorés, carbide de silicium, sables spéciaux



1.1

Crépi de modelage minéral 1.2 mm
teinté, plusieurs couches
Epaisseur mm 4
technique Sgraffito
Peinture: au silicate

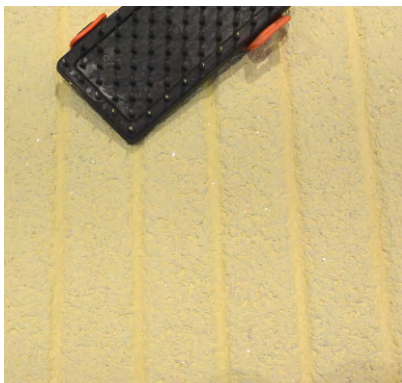


1.2

Crépi de modelage minéral 1.2 mm
monocouche mm env. 6-8
tiré à la truelle dentelée spéciale
Peinture: au silicate / Aquapearl



sarna-granol.ch



1.3

Crépi gratté, moucheté minéral 2-3 mm
Epaisseur mm 8 (en 3 couches)
Outil de grattage
Peinture: lasure au silicate
Effet: fragments de verre



sarna-granol.ch



1.4

Crépi ribage minéral
ribe plein 4-5 mm
Epaisseur mm 4-5
Frottoir en bois, tiré et lissé
Peinture: Keim Purkristalal peinture au silicate 2K
à deux teintes différentes



sarna-granol.ch



1.5

Crépi de finition au silicate, teinté
1.5/1.5 mm, 4.0/1.5 mm
Épaisseur mm 2-4
pulvérisé en deux couches



sarna-granol.ch

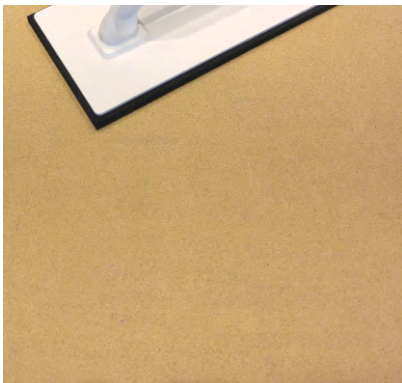


1.6

Crépi de modelage minéral 1.2 mm
monocouche, structuré à la
spatule synthétique
Peinture: au silicate



sarna-granol.ch

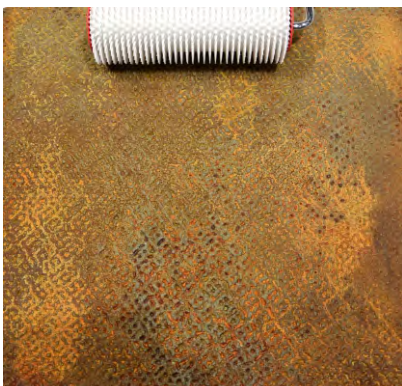


1.7

Couche de fond pour crépi grès
Crépi de finition grès D 1016, 0.7 mm
application en deux couches à la truelle inox
Surface rugueuse au frottoir en caoutchouc



sarna-granol.ch



1.8

Mortier armé
monocouche, structuré au rouleau à aiguilles
Peinture: S-G peinture métallique, oxidé



sarna-granol.ch



1.9

Crépi de finition au silicate 1.5 mm / 0.5 mm
Epaisseur mm 2-3
spatulé en deux couches, pressé
Truelle inox
teinté en deux couleurs différentes



1.10

Crépi d'effet à la résine silicone
E-106 ribé plein 1.5 mm
Epaisseur mm 2-3
brossé et lavé
Effets: mica, carbid de silicium, sables spéciales



sarna-granol.ch



1.11

Crépi de modelage minéral 1.2 mm
monocouche
tiré au balai Vals
Peinture: Keim Purkristalat au silicate 2K



sarna-granol.ch



1.12

Crépi jeté-truelle minéral
Grains:
Type G 4-5 / 6-7 / 8-10 mm
Type R 4-8 mm
jeté à la truelle
Peintures: au silicate, à deux teintes différentes,
peintures métalliques Magistrator



sarna-granol.ch



1.13

Crépi de modelage minéral 1.2 mm
Rouleau spécial N° 67
Peinture: Keim Purkristallat au silicate 2K
à deux teintes différentes



sarna-granol.ch

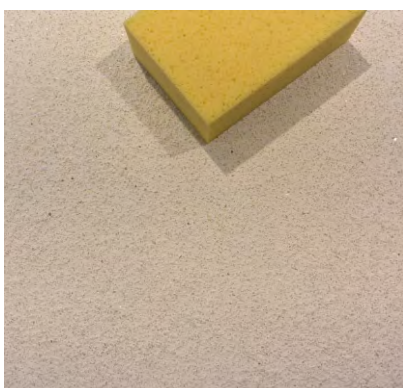


1.14

Crépi ribage minéral 2-3 mm
Epaisseur mm 2-3
Structure au balai grossier
Peinture: peinture métallique Magrator bronze



sarna-granol.ch

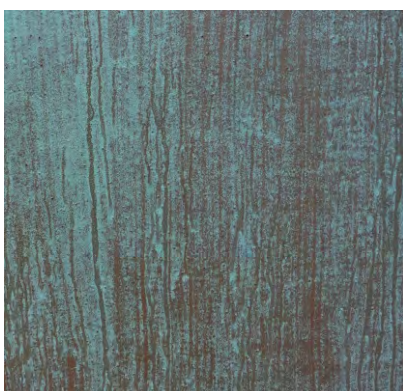


1.15

Jurasit crépi lavé light, teinté
Epaisseur 8 mm
lavé à l'éponge
Effets: sables spéciaux et mica



sarna-granol.ch



1.16

Crépi fin (p. ex. crépi au silicate rustique 0.5 mm)
lissé en deux couches
Truelle inox
Peinture métallique au cuivre
Traitement: fluide d'oxydation



sarna-granol.ch

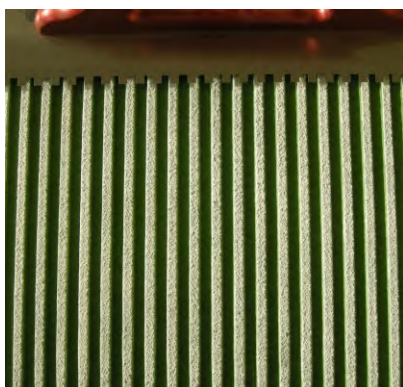


1.17

Crépi de modelage minéral 1.2 mm
2 couches, structure rectiligne
Truelle en relief
Peinture: Keim Purkristalat au silicate 2K



sarna-granol.ch



1.18

Crépi de modelage 1.2 mm
monocouche, tiré
Truelle dentelée 8 mm
Peinture: au silicate
à deux teintes différentes

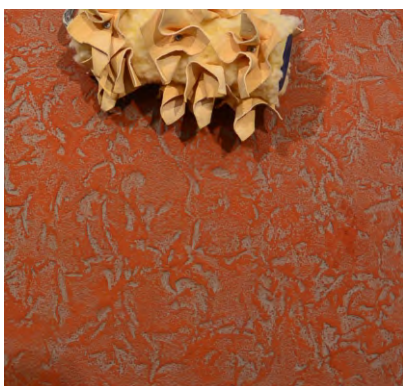


sarna-granol.ch



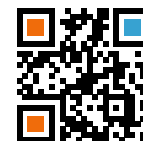
1.19

Crépi de finition au silicate 1.5 mm / 0.5 mm
Epaisseur mm 2-3
deux couches spatulés et pressés
Truelle inox
teinté en deux teintes différentes



1.20

Crépi de modelage minéral 1.2 mm
monocouche
Rouleau en cuir
Peinture: au silicate à deux teintes différentes



sarna-granol.ch

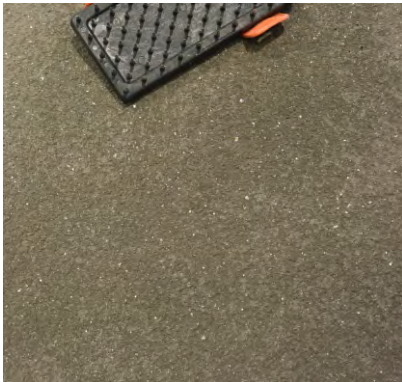


1.21

Jurasit crépi lavé light, teinté
Épaisseur mm 8-10
Temps de séchage 12 h
Lavé à l'éponge



sarna-granol.ch



1.22

Jurasit crépi gratté light 2 mm, teinté
Typ 620/14, épaisseur mm 6-7
Outil de grattage
Effet: mica



sarna-granol.ch



1.23

Couche de fond pour crépi grès
Crépi de finition grès D 1045, 0.7 mm
application en deux couches à la truelle inox
structuré au balai fin



sarna-granol.ch



100

Matériaux d'effects:
Carbid de silicium, mica, fragments de verre
Mélanges secs de crépis grès
Pigments de peintures KEIM

Structures complémentaires (pas comme échantillons à l'exposition)



Crépi ribage minéral
Crépi ancien 3-4 mm
frottoir en plastique, ribé et frotté
Système de peinture AquqROYAL:
traitement de surface avec base acide
KEIM Purkristalat peinture au silicate 2K



Crépi de modelage minéral 1.2 mm
monocouche, structure rectiligne
tiré au balai grossier
Peinture: au silicate



Crépi ribage minéral 2-3 mm
monocouche, tiré
Rouleau spécial N° 07
Peinture: peinture au silicate et
peinture métallique



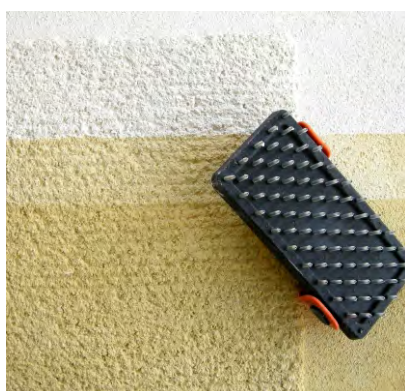
Crépi de modelage minéral 1.2 mm
Rouleau spécial N° 67
Peinture: peinture au silicate
à deux teintes différentes



Crépi ribage minéral ribé 3-4 mm
frottoir en plastique, tiré et frotté
peinture: peinture au silicate
à deux teintes différentes



sarna-granol.ch



Crépi ribage minéral 2-3 mm gratté
Epaisseur 6-7 mm
Outil de grattage
Peinture: KEIM Designglasur



sarna-granol.ch



Crépi ribage minéral 2-3 mm
spatulé
Peinture: peinture métallique Magistrator



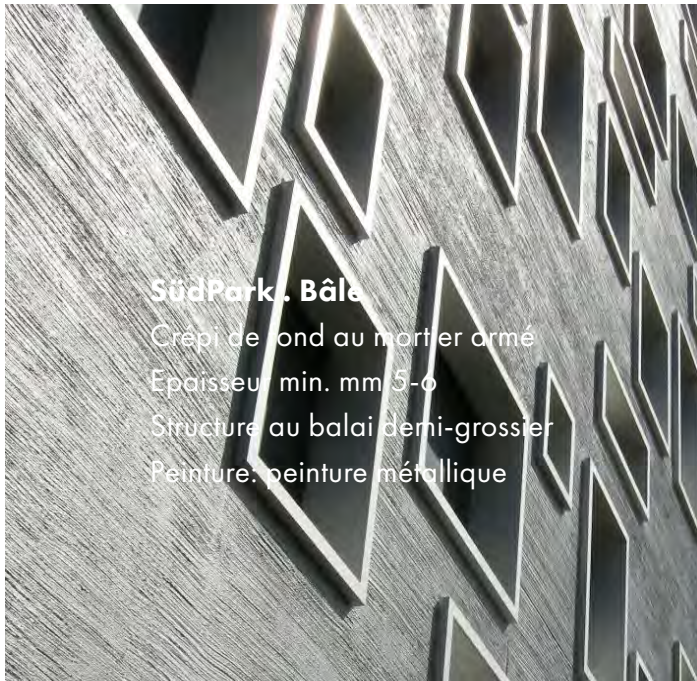
sarna-granol.ch

Outils pour structures au balai, à la truelle et aux rouleaux



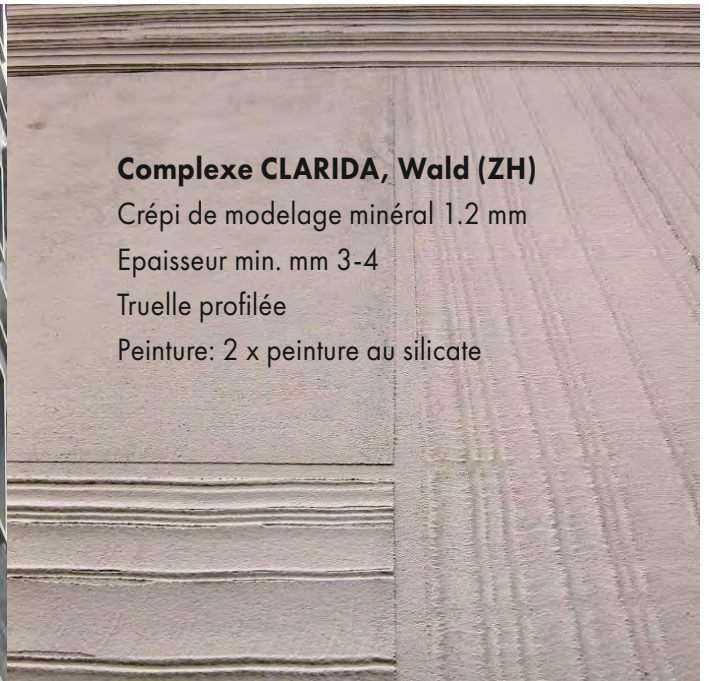
Des outils spéciaux pour créer des structures de plâtre individuelles ou spécifiques à l'objet (selon le modèle de dessin) peuvent être produits.

Prix et délais de livraison sur demande.



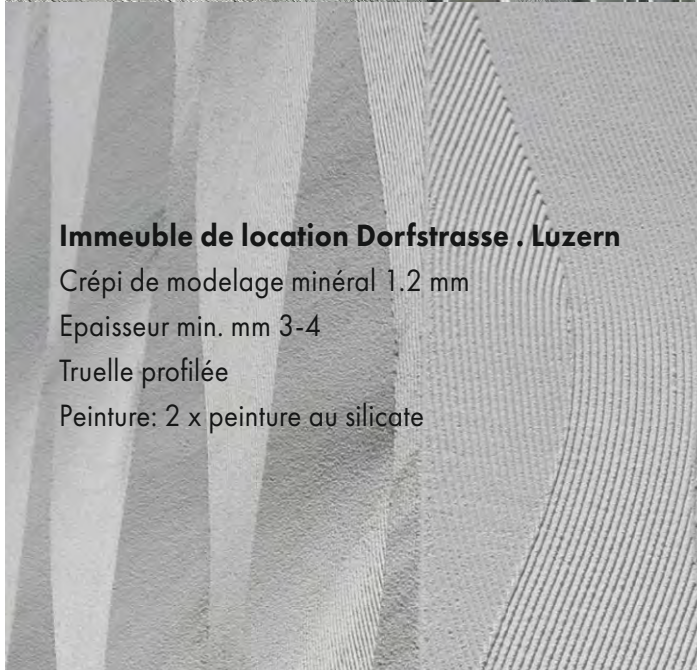
SüdPark . Bâle

Crépi de fond au mortier armé
Épaisseur min. mm 5-6
Structure au balai demi-grossier
Peinture: peinture métallique



Complexe CLARIDA, Wald (ZH)

Crépi de modelage minéral 1.2 mm
Épaisseur min. mm 3-4
Truelle profilée
Peinture: 2 x peinture au silicate



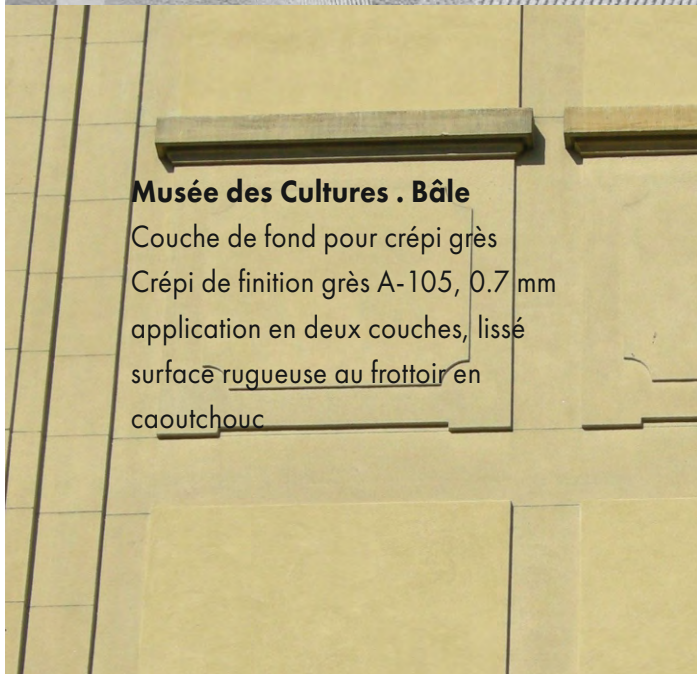
Immeuble de location Dorfstrasse . Luzern

Crépi de modelage minéral 1.2 mm
Épaisseur min. mm 3-4
Truelle profilée
Peinture: 2 x peinture au silicate



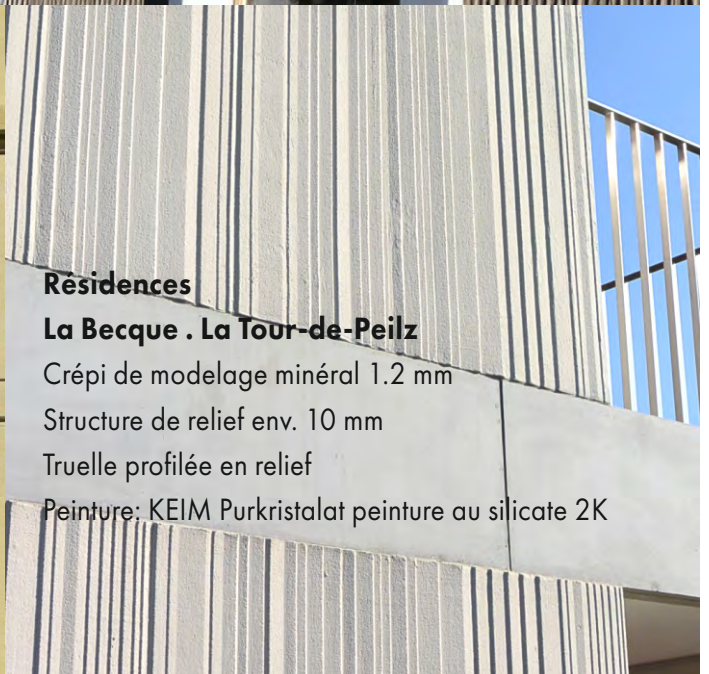
Séjour au bord du Rhin . Vals

Crépi de modelage minéral 1.2 mm
Épaisseur min. mm 3-4
Balai grossier type Vals
Peinture: 2 x peinture au silicate



Musée des Cultures . Bâle

Couche de fond pour crépi grès
Crépi de finition grès A-105, 0.7 mm
application en deux couches, lissé
surface rugueuse au frottoir en
caoutchouc

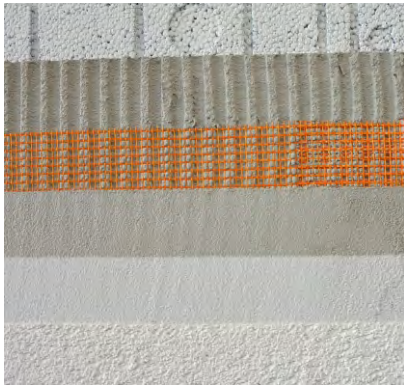


Résidences

La Becque . La Tour-de-Peilz

Crépi de modelage minéral 1.2 mm
Structure de relief env. 10 mm
Truelle profilée en relief
Peinture: KEIM Purkristalat peinture au silicate 2K

Modèles Structure du système

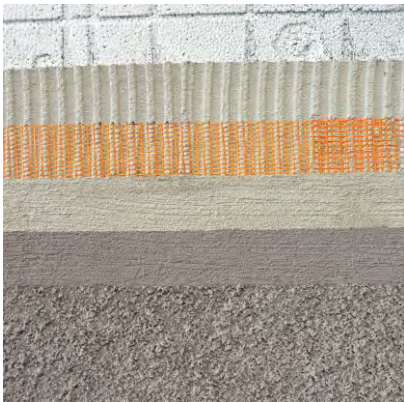


2 Système K5

Panneau d'isolation K5 EPS 030 GR
Mortier adhésif et d'enborage
Treillis d'armature orange
Couche de fond pour crépi de finition synthétique nature
Crépi de finition synthétique
KU-V 2.0 mm, blanc



sarna-granol.ch



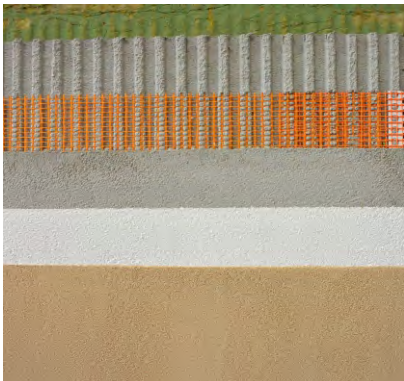
3 Système K5

Panneau d'isolation K5 EPS 030 GR
Mortier combi léger
Treillis d'armature orange
Couche de fond pour crépi de finition au silicate teinté
Crépi de finition au silicate SI-V 3.0 mm, pulvérisé
Crépi de finition au silicate SI-V 1.5 mm, pulvérisé

Socle: Crépi de soubassement peint



sarna-granol.ch



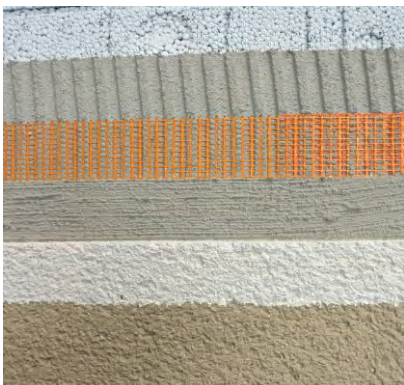
4 Système K6

Panneau d'isolation laine de pierre K6
Mortier combi léger
Treillis d'armature orange
Primaire crépi grès nature
Crépi de finition grès 0.7 mm
application en deux couches lissés

Socle: Dalles granit Iragna brut



sarna-granol.ch



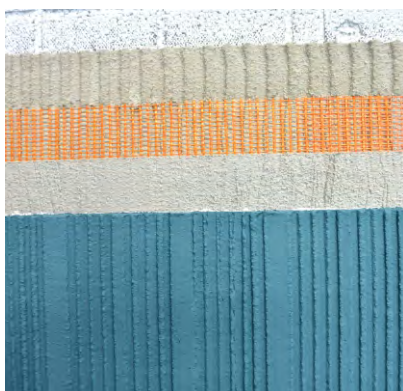
5 Système K5

Panneau d'isolation K5 EPS 030 GR
Mortier combi léger
Treillis d'armature orange
Crépi ribage minéral 2-3 mm, épaisseur 8 mm
gratté à l'épaisseur de 6 mm
Peinture: au silicate / mica

Socle: Élément en fibro-ciment, teinte blanc crème 004



sarna-granol.ch



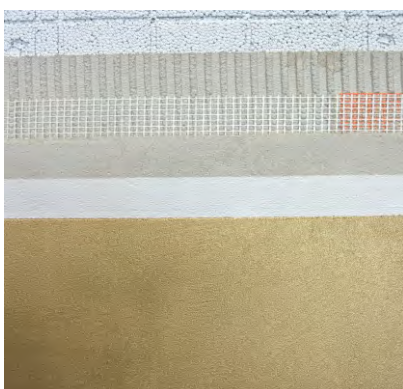
6 Système **K5**

Panneau d'isolation K5 EPS 030 GR
 Mortier combi léger
 Treillis d'armature orange
 Crépi de modelage minéral 1.2 mm
 Structure verticale, tiré à la truelle dentelée
 Peinture au silicate S-G

Socle: Élément en fibro-ciment, teinte gris clair 001



sarna-granol.ch



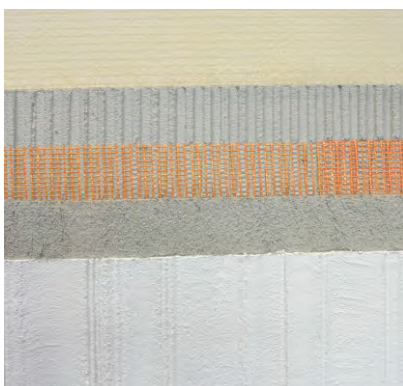
7 Système **K5**

Panneau d'isolation K5 EPS 030 GR
 Mortier armé
 Treillis d'armature blanc
 Couche de fond pour crépi de finition au silicone natur
 Crépi de finition siliconé rustique SO-R 0.8 mm
 S-G peinture métallique, BASE AU

Socle: Tôle inox mate



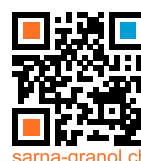
sarna-granol.ch



8 Système **K5 PUR**

Panneau d'isolation en polyuréthane K5 PUR 025
 Mortier combi léger
 Treillis d'armature orange
 Crépi de modelage minéral 1.2 mm
 Structure verticale, tiré à l'outil PVC
 Peinture au silicate S-G

Socle: Crépi de soubassement peint



sarna-granol.ch



9 Système **K5**

Panneau d'isolation K5 EPS 030 GR
 Mortier armé léger AquaROYAL 10 mm
 Treillis d'armature orange
 Crépi de modelage minéral 1.2 mm
 Structure au balai grossier type «Vals»
 Peinture KEIM au silicate 2K Purkristalat

Socle: Crépi de soubassement peint



sarna-granol.ch



10 Concept AquaROYAL

Concept du système
Exécution de détails 1 : 1
Surface hydroactive



sama-granol.ch



11 Concept durOeco

Concept du système
Exécution de détails 1 : 1

durOeco[®]
MINERALISCH



sama-granol.ch



12 Système H6-Solar

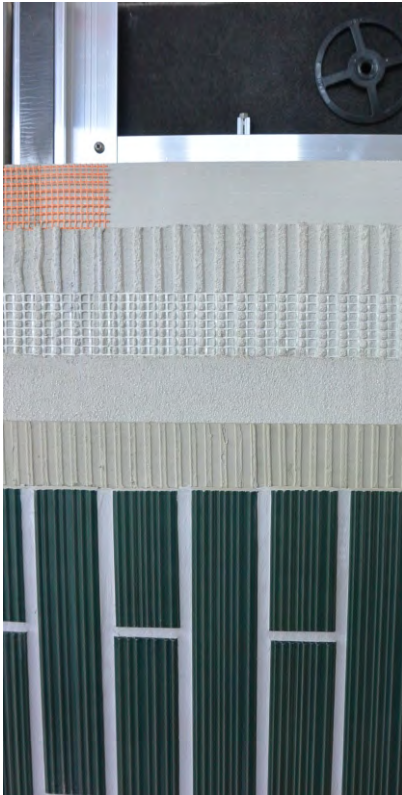
Sous-construction en aluminium
Isolation thermique en laine de verre
Fixation mécanique
Profil porteur TF2 en aluminium
Fixation de panneaux avec système SSG
panel H6-Solar collé avec système de collage SSG



sama-granol.ch



sarna-granol.ch



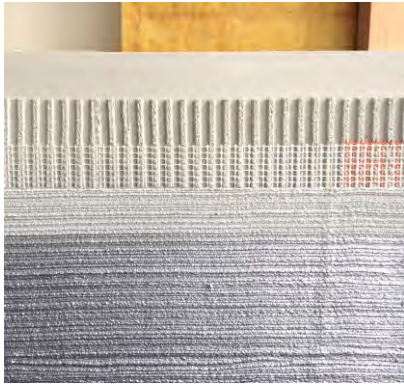
13 Système **H6-Kerag**

Console Ecolite-H avec Thermostop prémonté
Isolation thermique en laine de verre H6 0.032 W/mK
nontissé, fixation mécanique
Ecolite profil de sous-construction horizontal
alu brut 45/45/2.3 mm
G2-V25 profil porteur, alu brut
Bande de séparation autocollante
Panneau porteur en ciment H6, 12.5 mm
Bande GGA pour joints de panneaux H6
Crépi de fond armé et treillis d'armature blanc
Enrobage structuré au balai fin
Colle de carrelage
Revêtement en céramique émaillé 52 x 290 -11 mm
Mortier de joints gris clair



13 Système **H6-Ardalit**

Console Ecolite-V avec Thermostop prémonté
Isolation thermique en laine de verre H6 0.032 W/mK
nontissé, fixation mécanique
Ecolite profil de sous-construction vertical
alu brut 45/45/2.3 mm
Profil porteur T13 horizontal, alu brut
Revêtement de panneau ACANTHA PAPYRUS
Epaisseur 16 mm
Couleur Noir 384

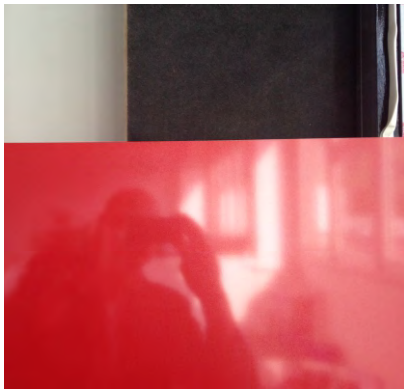


15 Système **H6-verputzt**

Sous-construction en aluminium
Isolation thermique en laine de verre
Fixation mécanique
Panneau porteur H6, vissé sur ossature en bois
Mortier armé, treillis d'armature blanc
Mortier armé, structure horizontale au balai
Peinture intermédiaire dispersion
S-G peinture métallique



sama-granol.ch



16 Système **H6-Aluminium**

Sous-construction en aluminium
Isolation thermique en laine de verre
fixation mécanique
Profil porteur avec couche d'apprêt
Système de collage SIKA TACK PANEL
Panneau composite en aluminium 4.0 mm



sama-granol.ch



17 Système **H6-Kerag**

Sous-construction en aluminium
Isolation thermique en laine de verre
Fixation mécanique
Panneau porteur H6, vissé sur profil en alu G2-V25
Mortier armé, treillis d'armature blanc
Mortier adhésif pour pierre naturelle
Revêtement de dalles en pierre naturelle
type granit Iragna poli, bord-à-bord



sama-granol.ch



18 Système **H6-Céramique**

Sous-construction en aluminium TF1
Isolation thermique en laine de verre
fixation mécanique
Profil porteur en aluminium TF1-H
Pièce de fixation Turnfix 1
Revêtement de grès-cérame ALTAIR W poli



sama-granol.ch



19 Système **K-Kerag**

Panneau d'isolation K5 EPS 030 GR
 Mortier armé
 Treillis d'armature blanc
 Fixation mécanique H1 eco
 Mortier adhésif de carrelage
 Revêtement de mosaïque 25 x 25 mm
 jointoyé

Socle: Tôle en aluminium brute



sarna-granol.ch



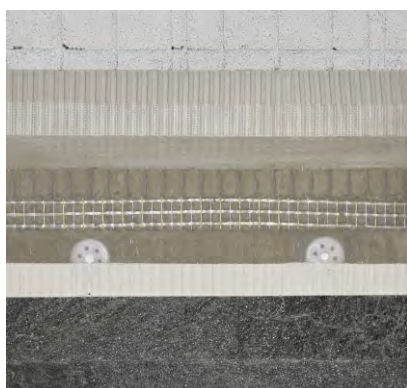
20 Système **K-Kerag**

Panneau d'isolation laine de pierre K6
 Mortier armé
 Treillis d'armature blanc
 Fixation mécanique H1 eco
 Mortier adhésif de carrelage
 Revêtement de clinker 440 x 60 - 15 mm
 jointoyé

Socle: Marbre coulis type Puritamo 210 M



sarna-granol.ch



21 Système **stoneface**

Panneau d'isolation K5 EPS 030 GR
 Mortier adhésif stoneface climaeco
 Mortier d'enrobage stoneface climaeco
 Treillis d'armature stone neteco V50
 Mortier d'égalisation stoneface buildeco
 Treillis renforcé stoneface grideco ARV 100
 Fixation mécanique STR-U
 Mortier de pierre naturelle stoneface clebeco
 Revêtement de pierre naturelle gneiss Onsernone brut



sarna-granol.ch



22 architect@work 2017 Systèmes **K-Kerag / stoneface**

Pierres naturelles
 Clinkers
 Terres cuites
 Céramiques



sama-granol.ch



23 Système **K-Kerag**

Panneau d'isolation K5 EPS 030 GR

Mortier armé

Treillis d'armature blanc

Fixation mécanique STR-U 2G

Mortier adhésif de carrelage

Revêtement en grès type Kolumba K4

Surface sablée

Format: 39 x 400 - 25 mm



24 **Tablettes de fenêtres**

Pierre naturelle

Marbre coulé

Fibro-ciment



25 **Exposition de dalles**

Pierres naturelles

Clinker

Céramique émaillée

Mosaïques

Revêtements métalliques



26 **Exposition de dalles**

Grès-cérame



27 Exposition de dalles

Grès-cérame en formats standard



28 Concept élément coupe-feu

Concept du système

Exécution de détails 1 : 1



29 architect@work Zürich 2014

Crépi de modelage minéral 1.2 mm

au rouleau

structure au balai

tiré

structure à la truelle dentelée

Crépi rouillé

Crépi cuivré

Crépi grès

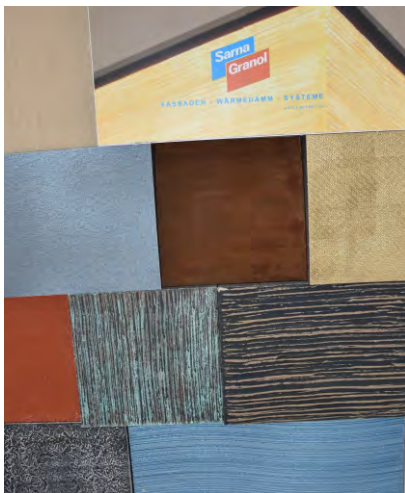
Crépi gratté

Crépi au silicate pulvérisé,

à deux teintes différentes



30 Etudes de structures des crépis et de peintures



31 Arc Award Zürich 2014

Crépi de modelage minéral 1.2 mm
 au rouleau
 structure au balai
 tiré
 structure à la truelle dentelée
 Crépi rouillé
 Crépi cuivré
 Crépi grès
 Crépi gratté
 Crépi au silicate pulvérisé,
 à deux teintes différentes



granol[®]

Solidaires. Depuis 1956.

Granol SA

Zeughausstrasse 5
CH-6210 Sursee
T +41 41 926 96 96
info@granol.ch
www.granol.ch

Exposition

Kägiswilerstrasse 22
CH-6060 Sarnen

Structurez votre façade! Le forum pour les architectes et les entrepreneurs présente la thématique des façades minérales à crépis structurés et leur panel de couleur. La structure du crépi comme élément architectural offre d'innombrables possibilités dans le design des façades.



KEIMFARBEN AG

Wiesgasse 1
CH-9444 Diepoldsau
Tel: (+41) 71 737 7010
Fax: (+41) 71 737 7019

www.keim.ch
info@keim.ch