



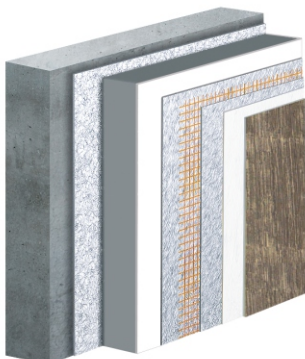
Esthétique - Écologique - Économique

Telles sont les caractéristiques de nos revêtements de façade

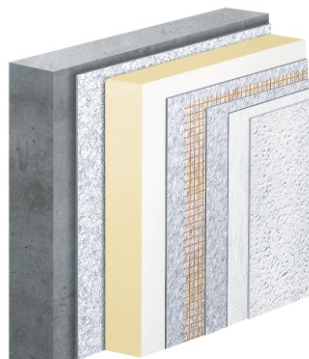
Aperçu de nos systèmes d'isolation thermique pour façades

Systèmes compacts

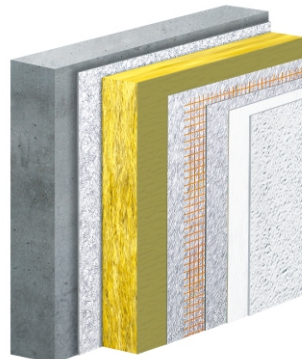
K5 PSE | K5 Tera



K5 PUR | K5 PIR



K6



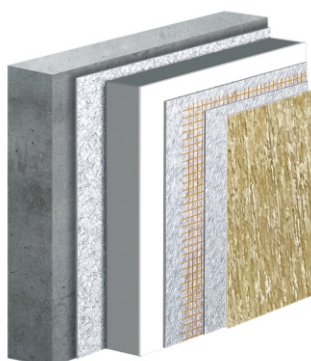
Les systèmes d'isolation thermique pour façades **K5** et **K6** sont composés de calorifugeages de qualité supérieure collés, conjugués avec un enduit de crépissage résistant aux intempéries ainsi qu'avec des matériaux de revêtement. Les systèmes **K5 PSE**, **K5 PUR**, **K5 PIR** et **K6** permettent d'atteindre tous les standards énergétiques. L'énorme diversité des coloris, des structures et des formats des matériaux de crépissage et d'habillage satisfait à toutes les exigences architecturales et techniques.

K5 Aerogel



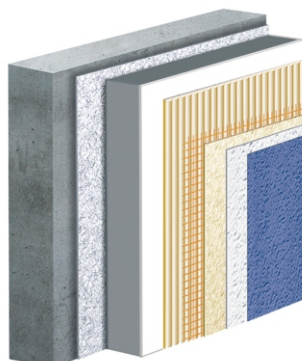
L'isolation à haute performance **K5 Aerogel** permet une isolation thermique optimale si l'espace est réduit.

durOeco



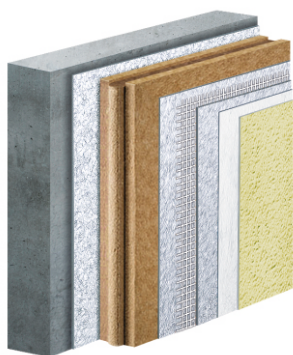
Les systèmes **K5 PSE**, **K5 PUR**, **K5 PIR**, **K5 PUR** et **K6** sont capables de revaloriser à leur résistance et minéralité par le système d'enduit à couche moyenne durOeco.

aquaROYAL HYDROACTIV



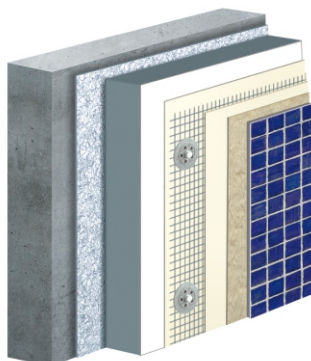
Le système d'enduit à couche épaisse **aquaROYAL** est exempt de biocides et équipé de couches d'enduit

K5 Woodtherm



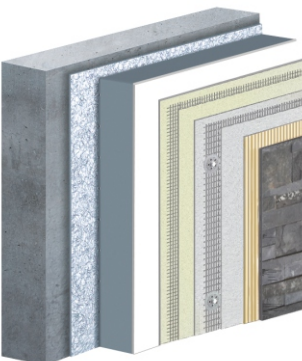
Le système d'enduit solide **K5 Woodtherm** est significatif pour l'enduction de panneau d'isolation en fibres de bois.

K-Kerag



K-Kerag est la combinaison d'un système compact traditionnel et de revêtements de mosaïque, grès cérame ou de klinker, directement collés sur le système périphérique. **Stoneface** est synonyme de l'application de pierres naturelles différentes jusqu'à une hauteur maximale de 30 mètres.

stoneface

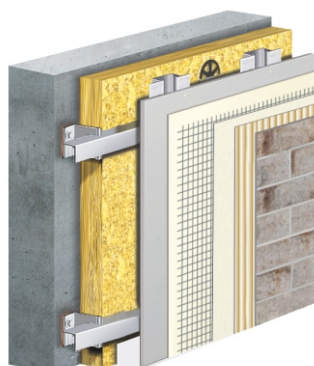


Systèmes ventilés

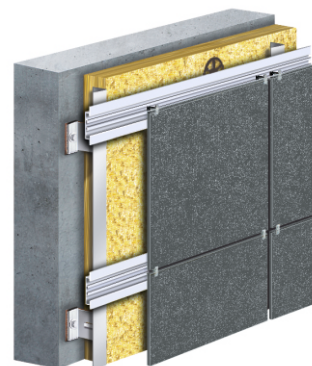
H6-Crépi



H6-Kerag



H6-Céramique



Les systèmes de façades **H6-crépi** et **H6-Kerag** sont des constructions ventilées sans joints, basée sur le panneau porteur H6 enduit d'un crépi individuel ou d'un revêtement de mosaïque, grès cérame, klinker ou de pierre naturelle collée.

Les dalles **H6-Céramique** en grès cérame sont fixés individuellement dans la structure de support.

Sous-constructions

Ecolite - H



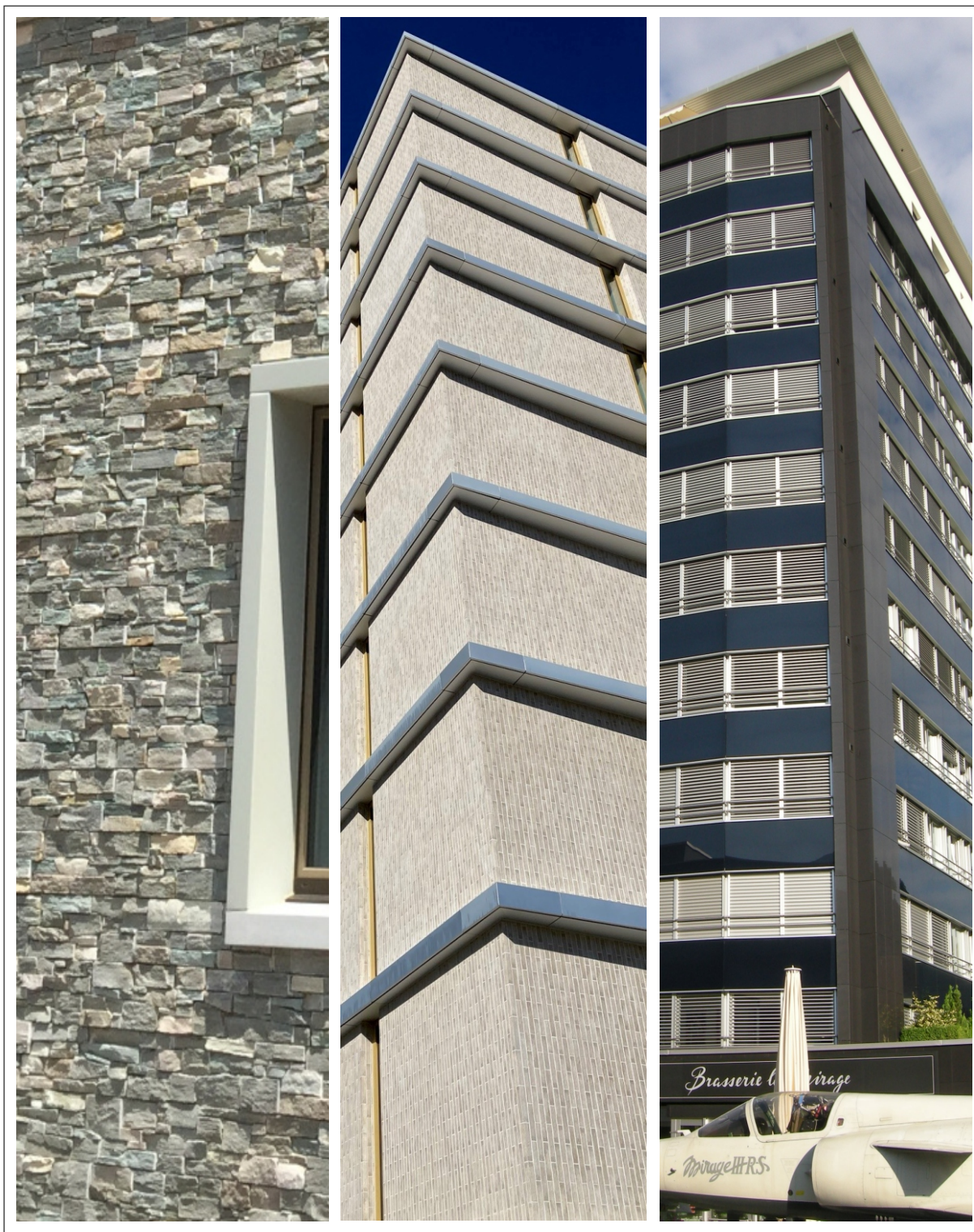
Ecolite - V



Les systèmes de sous-constructions Ecolite en aluminium plein permettent des ancrages variés de revêtements de façades ventilés. Ils répondent à toutes les exigences en matière de sécurité incendie pour tous les types et hauteurs de bâtiments.

sarna granol

La division façades de Granol SA est une entreprise spécialisée dans les systèmes d'isolation thermique de façades. L'entreprise est un chef de file dans son domaine et propose aux maîtres d'œuvre, planificateurs et aux entrepreneurs des systèmes d'isolation thermique de façades sophistiqués.



Les systèmes polyvalents d'isolation thermique pour façades sarnagranol offrent un calorifugeage et une protection contre les intempéries optimaux et durables. Ils peuvent être combinés entre eux et sont soumis à des améliorations et des perfectionnements constants tenant compte des connaissances les plus récentes dans le domaine de la technique et de la physique du bâtiment.

granol®

Solidaires. Depuis 1956.

Granol SA
Zeughausstrasse 5
CH-6210 Sursee
T +41 41 926 96 96
info@granol.ch
www.granol.ch

Exposition granolexpo
Zeughausstrasse 5
CH-6210 Sursee

