

granol[®]

Solidaires. Depuis 1956.



Granol Info

50 | 2024

Adresse de rédaction

Granol SA
Zeughausstrasse 5
6210 Sursee
+41 41 926 96 96
info@granol.ch
www.granol.ch

Impression

Wallimann Medien und Kommunikation AG
6215 Beromünster

Chère lectrice, cher lecteur,

Nous sommes heureux de vous donner un aperçu des développements de notre entreprise avec la nouvelle édition de Granol Info. Dans cette édition, nous avons à nouveau compilé pour vous des thèmes et des produits intéressants.

Cette année, les choses ont déjà bien évolué. En mois de mars, nous avons inauguré solennellement notre exposition granolexpo. La nouvelle exposition est plus qu'une collection de produits de construction - c'est une plateforme créative qui invite les architectes, les concepteurs et les maîtres d'ouvrage à découvrir de près la diversité de nos matériaux et solutions. Des crépis intérieurs décoratifs aux systèmes de façade minéraux, découvrez les innombrables possibilités que vous offre notre granolexpo.

Tout vient à point à qui sait attendre : presque en même temps que la nouvelle exposition, nous avons également présenté notre nouveau site web. Il a été entièrement remanié et mis à jour avec un design moderne.

Notre assortiment a également connu quelques changements. Vous en apprendrez notamment plus sur notre ligne de produits élargie de la collection des crépis en pierre naturelle, sur les multiples isolations thermiques et acoustiques Isolena et nous avons également rassemblé pour vous quelques aspects intéressants sur le thème des crépis structurés et de la construction sèche.

Avec notre vision « Nous façonnons le monde de la construction », nous ne nous arrêtons pas, nous allons toujours plus loin. Notre mission est de toujours vous proposer les solutions les meilleures et les plus polyvalentes, parfaitement adaptées à vos besoins.

Dans cette esprit, nous vous remercions chaleureusement de votre collaboration et de votre fidélité envers notre entreprise familiale.

Salutations estivales



A blue ink signature of Patrick Sieger, written in a cursive style.

Patrick Sieger
Direction de l'entreprise
Marketing / Management



A blue ink signature of Manuel Sieger, written in a cursive style.

Manuel Sieger
Direction de l'entreprise
Vente / Entreprise



Exposition granolexpo

granol^lexpo

L'inauguration de notre nouvelle exposition granolexpo a été passionnante et couronnée de succès.

L'exposition permanente sert d'atelier aux architectes, transformateurs, concepteurs et maîtres d'ouvrage pour visualiser leurs projets. Sur environ 300 m², nous présentons des systèmes décoratifs et fonctionnels pour l'intérieur et l'extérieur. Vous pouvez également découvrir nos solutions durables pour une construction saine, de l'argile à la chaux grasse en passant par les systèmes de façade minéraux.

Notre exposition est conçue de manière à ce que vous puissiez vous informer sur les caractéristiques techniques et les avantages des différents produits. Des exemples pratiques et des échantillons vous permettront de vous faire une idée de la manière dont nos matériaux sont utilisés dans la pratique.

Nos conseillers spécialisés sont à votre disposition pour répondre à vos questions et vous aider à choisir les produits les plus adaptés à votre projet de construction.

Visitez granolexpo et découvrez les nombreuses possibilités d'utilisation de nos matériaux de haute qualité. Inscription sous : granol.ch/fr/granolexpo.







**Collection de
crépi en pierre
naturelle**

granolintonaco

Collection de crépi en pierre naturelle | Notre collection de crépi en pierre naturelle offre une variété unique de surfaces décoratives pour l'intérieur et l'extérieur. Le crépi est basé sur la composition de différents sables minéraux, tels que la dolomite, le granit ou le quartz. La collection est divisée en six catégories, chacune ayant ses propres caractéristiques.

Cava: Les caractéristiques marquantes de la série Cava (carrière) rappellent visuellement différents types de pierre. Par exemple, la variante Bernese giallo qui, par sa couleur jaunâtre, s'inspire du grès de Berne. Chaque surface existe en version plus fine (fine) et plus grossière (grezzo).

Fantasia: Cette catégorie offre une large palette de couleurs vives et scintillantes. Des couleurs primaires lumineuses aux tons profonds et saturés, la collection Fantasia offre de nombreuses possibilités pour la réalisation de surfaces créatives.

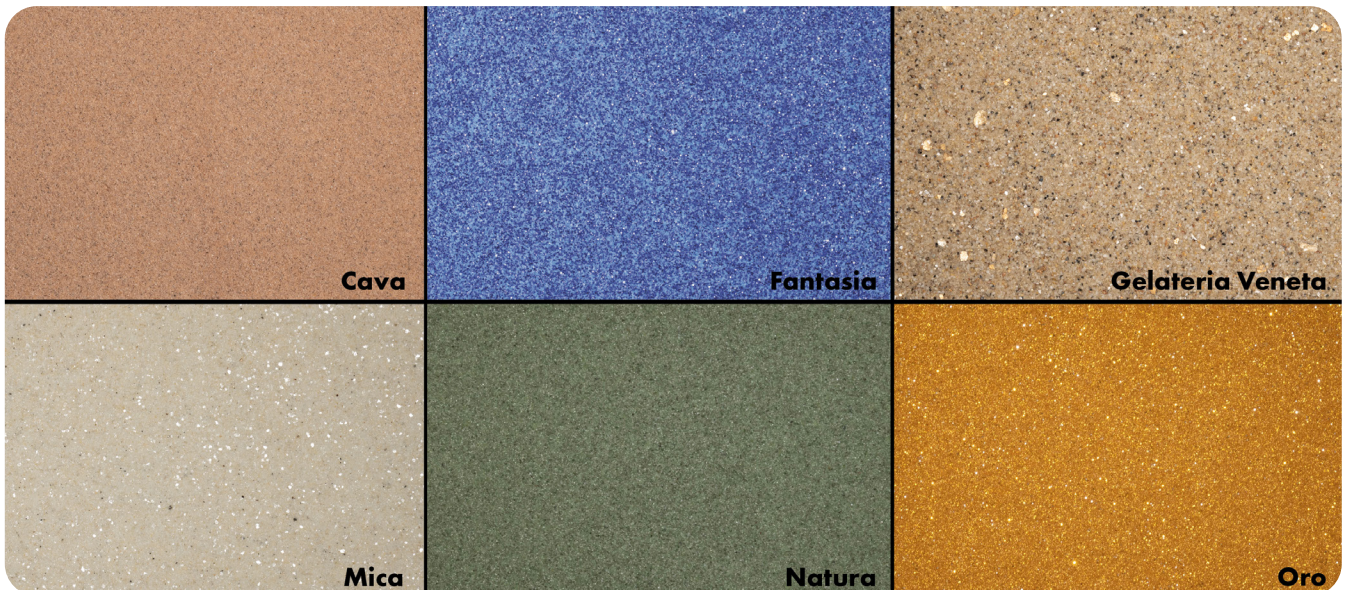
Gelateria Veneta: Cette série s'inspire des parfums de glace d'un glacier vénitien. De la pistache à la stracciatella, elle offre un choix de teintes accueillantes qui confèrent à votre espace une atmosphère ludique.

Mica: Avec la série Mica, apportez une touche de mica dans vos pièces. Les effets scintillants subtils confèrent aux surfaces une note élégante et une dynamique visuelle intéressante. De la variante Vulcano sombre et scintillante à la variante Artica claire et éclatante, Mica offre une multitude d'options.

Natura: La série Natura rappelle visuellement différentes zones de la nature. Des nuances vertes des variantes Foresta aux tons terreux de Terra, en passant par les dégradés gris de Roccia et les tons rougeâtres de Corallo. Ces surfaces apportent un peu de nature dans votre intérieur.

Oro: Pour une ambiance luxueuse, nous proposons la série Oro. Les surfaces rayonnent d'accents dorés et d'une touche de paillettes, de l'or foncé à l'or brillant en passant par l'or ancien. Ces crépis en pierre naturelle confèrent à chaque pièce un charme particulier.

Visitez notre exposition granolexpo et découvrez les innombrables possibilités de nos crépis en pierre naturelle.





ISOLENA
Matériau
d'isolation

granol[®] **secco**

Un matériel de construction naturel | De par sa nature, la laine de mouton est le seul matériel isolant présent dans la nature qui tient chaud et protège à la fois de la chaleur, du froid et de l'humidité. C'est le seul matériel isolant dont l'aptitude est testée en permanence par le producteur - le mouton - dans les conditions climatiques les plus extrêmes. L'isolation en laine de mouton Isolena est la solution durable en 100 % pure laine de mouton pour les mesures de construction et de rénovation. Vous trouverez de plus amples informations sur granol.ch/fr/isolena.

LE MATÉRIEL ISOLANT QUI EN FAIT PLUS



La laine de mouton est un excellent isolant

ISOLENA atteint naturellement les meilleures valeurs d'isolation.
Conductivité thermique λ_{p} 0,033 – 0,042 W/Mk.



Crée un climat intérieur sain

La laine de mouton est capable de purifier l'air ambiant de nombreuses odeurs et substances nocives, comme le formaldéhyde, en très peu de temps.



Régule l'humidité

La laine de mouton peut absorber jusqu'à 33 % de son propre poids en humidité sans perdre son pouvoir isolant. Dans un environnement sec, la laine restitue l'humidité.



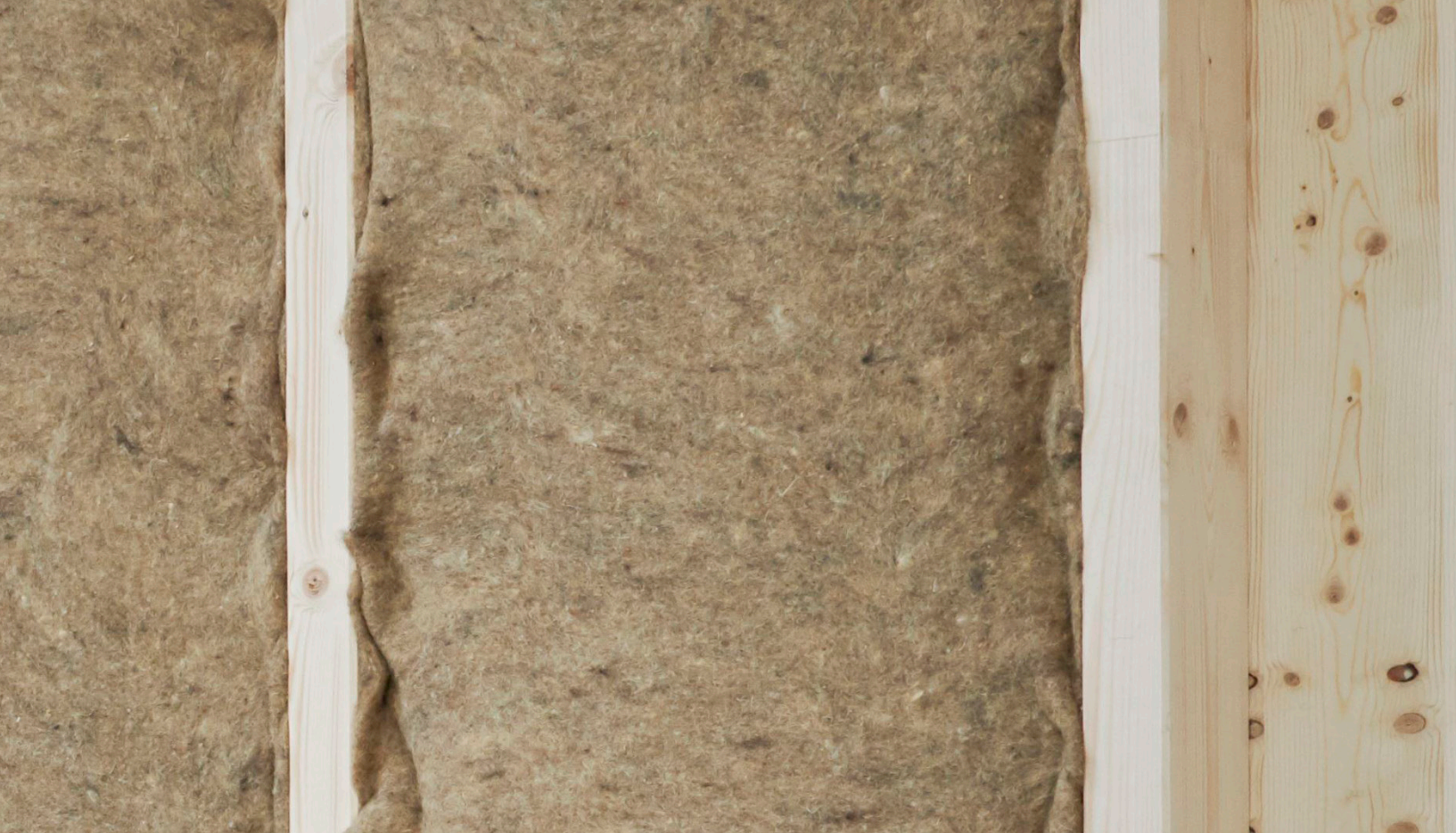
Protection contre l'incendie

La fibre naturelle de la laine de mouton a une température d'auto-inflammation de 560-600 °C. Elle est donc environ deux fois plus élevée que celle du bois (270 °C). Elle atteint - selon le produit - une classification au feu de C ou D selon EN 13 501-1.



Protection acoustique

En raison des différentes finesses des fibres de laine, la laine de mouton possède de très bonnes propriétés d'absorption acoustique et convient donc pour des optimisations acoustiques exigeantes.



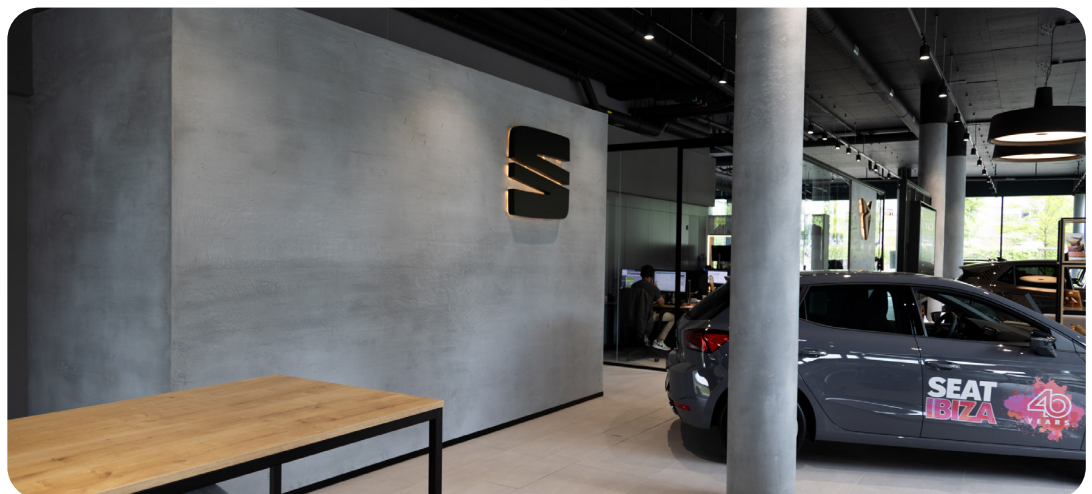
**Nouvelle
construction
Cupra Showroom**

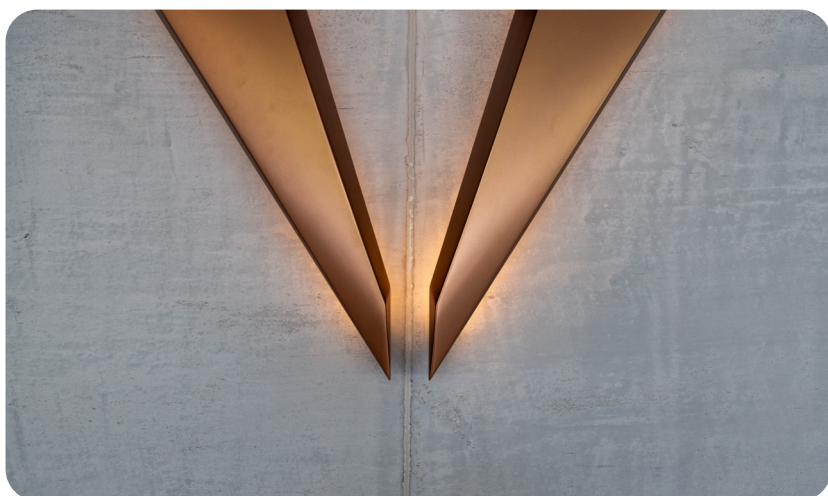
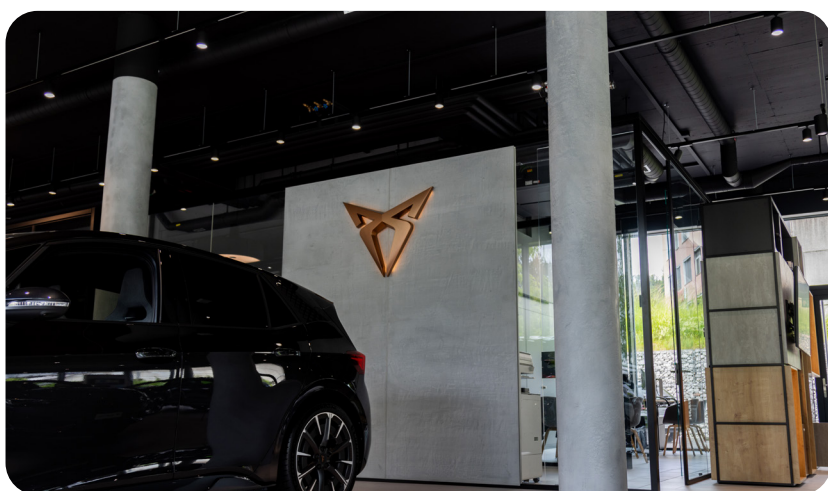
granol intonaco

Esthétique moderne et industrielle | Une décoration murale à l'aspect béton montre un penchant pour le gris qui est mis en scène. Le design urbain et puriste fait de plus en plus son entrée dans l'architecture contemporaine, que ce soit dans le domaine de l'habitat ou des affaires professionnelles.

L'aspect béton est une déclaration. Elle confère aux pièces une esthétique moderne et industrielle, à la fois robuste et élégante. Dans le showroom Cupra de Gümligen, cette optique est parfaitement mise en scène. Ici, la beauté brute du béton s'allie aux lignes claires et au langage des formes élégant de l'architecture moderne.

L'aspect typique du béton est obtenu par une technique d'application qui requiert un savoir-faire professionnel. Les effets de structure individuels sont appliqués à la main, selon les souhaits du client.





PANNE AU DE CHANTIER

Gamme

granol@intonaco

Objet

Cupra Showroom
3073 Gümligen

Produit

GranoStone
Aspect béton 2

Planificateur spécialisé / architecte

ASP Architekten AG
Bern

Mise en oeuvre

Gallo Baugeschäft AG
Bern

Conseil spécialisé / de projet

René Frei
Granol SA



Rénovation
École
St. Karli

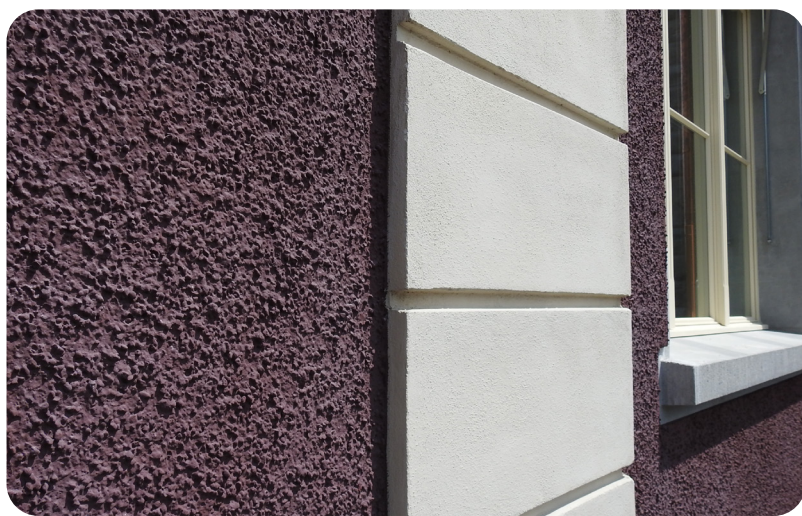
granolintonaco

Rénovation en forme d'école | La façade vieillissante de l'école St. Karli à Lucerne a fait l'objet d'une rénovation complète. Des composants des crépis hautement minéraux ont à nouveau été utilisés en tenant compte de la matérialisation existante. Le crépi d'isolation thermique Isogran 25 sert de support au crépi de finition. La restitution fidèle de la texture de la surface a été réalisée avec le jeté de truelle Kalkogran 255, 4-8 mm. Le reprofilage des pilastres avec le mortier de rénovation 303 témoigne d'un grand savoir-faire professionnel et donne au bâtiment un nouvel éclat.

L'artisanat ancien est à la mode. Les crépis de finition minéraux traditionnels tels que les crépis jetés à la truelle, les crépis projetés et les crépis structurés jouissent d'une renaissance et animent le paysage architectural.

Nous sommes heureux de pouvoir contribuer de manière déterminante au soutien de ces projets intéressants et nous nous engageons pour le développement de systèmes de crépis minéraux durables.





PANNE AU DE CHANTIER

Gamme

granol@intonaco

Objet

École St. Karli
6004 Luzern

Planificateur spécialisé / architecte

MSA Meletta Strebel Architekten AG
Töpferstrasse 8
6004 Luzern

Mise en oeuvre

MVM AG
Kirchfeldstrasse 44
6032 Emmen

Conseil spécialisé / de projet

Hanspeter Vogel
Granol SA



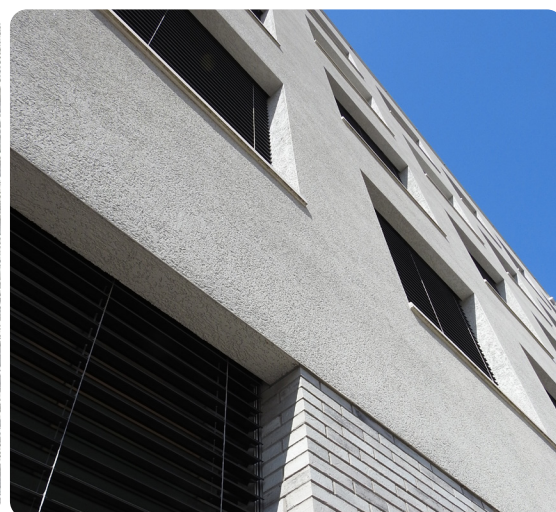
**Nouvelle
construction
hôpital cantonal
d'Aarau**

sarna **granol**

Minéral - conscient de l'énergie - de haute qualité | La construction du nouveau laboratoire médical et du bâtiment de pathologie, Hôpital cantonal d'Aarau, visualise une construction fonctionnelle et modulaire. L'utilisation de l'isolation en laine de roche K6, associée à un crépi gratté de haute qualité dans les surfaces de la façade et à un revêtement en briques collées au niveau du socle, garantit une construction de façade sarnagranol hautement minérale, résistante au feu, durable et pérenne.

La brique klinker est un matériel de construction naturel et extrêmement robuste, disponible dans de nombreuses couleurs, finitions et formats, et qui peut être travaillé individuellement.

Le crépi gratté minéral Jurasit de haute qualité convainc par sa texture unique et noble, basée sur la composition de la granulométrie, des différents sables et des agrégats ainsi que sur la coloration.





PANNEAU DE CHANTIER

Gamme

sarnagnol®

Objet

Hôpital cantonal
d'Aarau nouvelle construction
Laboratoire médical et pathologie
5001 Aarau

Planificateur spécialisé / architecte

Burckhardt Architektur AG
Dornacherstrasse 210
4002 Basel

Mise en oeuvre

Estermann AG
Untere Brühlstrasse 30
4800 Zofingen

Conseil spécialisé / de projet

Garry Straumann
Granol SA



Rénovation
église Neudorf

granolintonaco

Charme historique | La rénovation de l'église catholique de Neudorf a permis de s'assurer que le bâtiment serait préservé pour les générations futures. Les travaux de rénovation ont permis de préserver la beauté et la valeur historique de l'église. Pour la rénovation des supports existants, on a utilisé le Kalkogran 303, qui convient parfaitement aux travaux de restauration et d'assainissement à l'intérieur et à l'extérieur. Pour égaliser les supports d'absorption différente, on a utilisé le fond pénétrant Sol aqueux. Il s'agit d'une couche de fond minérale ouverte à la diffusion, à base de sol de silice et d'Hydrosol finement divisé. Les propriétés particulières de cette couche de fond sont son pouvoir de pénétration élevé et la consolidation des supports sablonneux. Le fond pénétrant Sol aqueux est exempt de solvants, de biocides et de plastifiants.

C'est un plaisir pour nous d'avoir contribué à la conservation de ce bâtiment historique avec nos produits et nous attendons avec impatience les projets futurs.





PANNE AU DE CHANTIER

Gamme

granol®intonaco

Objet

Église catholique romaine
6025 Neudorf

Planificateur spécialisé / architecte

Fritz Hüsler, Rolf Kunz,
Michael egli
Conseil de l'Église

Mise en oeuvre

Schüpfer Debon
Travail de stuc

Conseil spécialisé / de projet

Hanspeter Vogel
Granol SA



**Jubilés de
service 2024**

Cette année, nous avons le plaisir de fêter dix jubilés de service. Nous remercions nos jubilaires pour leur longue collaboration et leur souhaitons une bonne santé, du bonheur et du succès pour l'avenir, ainsi que beaucoup de plaisir continu dans leur travail.



Mirash Sokoli
35 ans



Dominic Bötschi
25 ans



Ruedi Kistler
25 ans



Daniel Krebs
25 ans



Thomas Harm
15 ans



**Jubilés de
service 2024**



Martin Gassmann
10 ans



Stefan Ehrat
10 ans



Rico Andreoli
10 ans



Manuel Sieger
10 ans



Patrick Sieger
10 ans

Nous façonnons le monde de la construction

