



Preisliste 2026

Kompaktfassaden K5/K6/aquaROYAL/durOeco

Gültig ab 1. Januar 2026 / Version 5.0

Inhaltsverzeichnis

		Seite
1	Mörtel	12
1.1	Klebe- und Einbettmörtel K&E	12
1.2	Kombimörtel leicht KMB	12
1.3	WD-Kleber WDK	12
1.4	Armiermörtel ARM	13
1.5	Mittelschicht-Mörtel durOeco	13
1.6	aquaROYAL Armiermörtel leicht	13
1.7	Sockelmörtel SKL	14
1.8	Panzer-Sockelmörtel PSM (System)	14
2	Wärmedämmungen K5	15
2.1	K5 EPS 031 LW-B	15
2.2	K5 EPS 030 LW-B	16
2.3	LAMBDA White 031 REC 100%	17
2.4	K5 STS Tera 032	17
2.5	K5 STS Tera White 032	18
2.6	K5 EPS 030 B	18
2.7	K5 PUR	19
2.8	K5 PIR Top 023	19
2.9	best wood WALL 140	20
2.10	K5 AGITHERM board	20
2.11	K5 Aeropan A2	21
2.12	K5 Pureflex board 016	21
2.13	K6 Spaceloft A2 board 016	21
2.14	K5 EPS 033 S	22
2.15	K5 XPS Jackodur EVO 300 GE	23
2.16	K5 XPS Jackodur KF 300 GE	23
2.17	K5 XPS P SO	24
2.18	K5 XPS P GE	25
2.19	K5 XPS Fassadenkeil	25
3	Schaumklebesystem	26
3.1	PU-Schaumkleber B1	26
3.2	MS-Kleber Tempo	26
4	Wärmedämmungen K6	27
4.1	K6 SW 034 FKD-LIGHT C2	27
4.2	K6 SW 034 FKD-U RS C2	27
4.3	K6 SW 034 ROC	28
4.4	K6 SW 033/034 Compact pro	29
4.5	K6 SW Compact pro 341	29
4.6	K6 GW 034 ISO	30
4.7	ECORIT PI 902	31
4.8	ECORIT PI 996	32
5	Armierungsgewebe	33
5.1	Armierungsgewebe orange	33
5.2	Armierungsgewebe weiss	33
5.3	Armierungsgewebe ARV100	33
5.4	Armierungsgewebe V50	34
6	Organische Nass-Deckputze	35
6.1	Voranstrich zu Kunststoffdeckputz	35
6.2	Kunststoff-Deckputz Aussen	35
6.3	Silicongrundierung	35
6.4	Silicon-Deckputz Aussen	36
6.5	Silikonharzgrund	36
6.6	Silikonharz-Deckputz Aussen	37
6.7	Silikatgrundierung	37
6.8	Silikat-Deckputz Aussen	38
6.9	Natursteingrund	38
6.10	Natursteinputz Aussen	38
6.11	Natursteinputz Aussen Cemento	39
7	Mineralische Trockenputze	40

	Seite	
7.1	Rauputz Mineral RPM	40
7.2	Modellierputz Mineral MPM	40
7.3	Kellenwurf Mineral KWM	40
8	Anstriche	41
8.1	Pittura Dispersionsfarbe Aussen	41
8.2	Pittura Silikonharz Grundierfarbe	41
8.3	Pittura Silikonharzfarbe Aussen	41
8.4	Pittura Sol-Silikatfarbe Aussen	41
8.5	Sol-Silikat Fixativ (SSF)	42
8.6	KEIM aquaROYAL-Color	42
9	Dichtungsprodukte	43
9.1	Dichtungsschlämme Hydrogran 185	43
9.2	1-Komponenten-Bitumenemulsion	43
9.3	Hannoband 600 XL	43
10	Untergrundvorbehandlung	44
10.1	Sol-Tiefgrund wässrig	44
10.2	Spezial-Haftbrücke Aussen	44
11	Profile	45
11.1	Kantenschutz	45
11.2	Kantenschutz mit Abzugskante	45
11.3	Tropfkantenprofil	45
11.4	Tropfkantenprofil für Dickschichtverputze	45
11.5	Putzabschlussprofil	46
11.6	Fugenflankenprofil	46
11.7	Anputzleiste pro	46
11.8	Anputzleiste	46
11.9	Anputzleiste 3D	47
11.10	Bewegungsfugenprofil DUO-TEX	47
11.11	Sockelprofil PVC 2-teilig	47
11.12	Sockelprofil	47
11.13	Abschlussprofil FEBA-TEX-UNI	48
11.14	Fensterbank-Anputzleiste SOL-PAD	48
12	Dübel	49
12.1	Thermo-Schraubdübel STR U 2G	49
12.2	Schraubbefestiger STR H	50
12.3	Termoz SV II ecotwist	50
12.4	Rocket Teleskop-Schraubdübel	51
12.5	Schlagdübel IZ 8	51
13	Brandriegel	52
13.1	CH-PIR Brandriegel UB 3.2	52
13.2	PIR Dämmstoffkern	52
13.3	SW Brandriegel Roca	53
13.4	Putzträger-Brandriegel FKD-T FB C2	53
14	Montageelemente	54
14.1	Storen-Befestigungsplatte	54
15	Zubehör	55
15.1	Recycling-Säcke	55

Granol AG – Hält zusammen. Seit 1956.



Als Schweizer Familienunternehmen mit Sitz in Sursee setzen wir auf Qualität, Innovation und Kundennähe und bieten ein umfassendes Sortiment für Innen- und Aussenbereiche. Unsere Sparten reichen von Fassaden- und Wärmedämmsystemen über Verputze, Farben, Trockenbausysteme bis hin zu Türen und Zargen. Wir bieten nachhaltige und ästhetische Lösungen für jede Herausforderung. Begleitet wird unser Angebot von der Ausstellung granolexpo und umfassenden Beratungsdienstleistungen.

Adresse

Granol AG
Zeughausstrasse 5
CH-6210 Sursee

T +41 41 926 96 96

info@granol.ch
www.granol.ch

Bestellungen

Trocken- / Nassprodukte

T +41 41 926 96 28 (D)
T +41 41 926 96 21 (F)

Baustellensilos

T +41 41 926 96 06

Trockenbau

T +41 41 926 96 36
T +41 41 926 96 39

Fassadensysteme

T + 41 41 926 96 16

Öffnungszeiten

Montag – Donnerstag

07.00 – 12.00 Uhr
13.15 – 17.30 Uhr*

Freitag

07.00 – 12.00 Uhr
13.15 – 16.30 Uhr*

*Öffnungszeiten für die gesamte Granol AG
während den Monaten November - März:
Mo. - Do. bis 17.00 Uhr / Fr. bis 16.00 Uhr

So finden Sie uns

Der weithin sichtbare Granolturm weist den Besuchern den Weg ins Industriequartier, genauer an die Zeughausstrasse. Dank der optimalen Lage in der Nähe der Autobahn A2 befinden wir uns an der Hauptschlagader des europäischen Transitverkehrs und sind dadurch mit den wichtigsten Wirtschaftszentren und Räumen direkt verbunden.





Ausstellung für dekorative Oberflächen und Fassadensysteme

granolexpo

Auf rund 300 m² präsentieren wir dekorative und funktionelle Systeme für den Innen- und Aussenbereich. Entdecken Sie nachhaltige Lösungen für gesundes Bauen von Lehm oder Sumpfkalk bis hin zu mineralischen Fassadensystemen. In unserer neuen Ausstellung können Sie die Vielfalt und Qualität unserer Produkte hautnah erleben. Die granolexpo dient Architekten, Bauherren sowie Verarbeitern als Atelier mit einer umfangreichen Palette an diversen Mustern.

Lassen Sie sich inspirieren und finden Sie die perfekten Lösungen für Ihre kreativen Ideen.



Besuch nur auf Voranmeldung.

Anmeldung unter [granol.ch/granolexpo](https://www.granol.ch/granolexpo) oder direkt via QR-Code.



Technische Verkaufsberater Fassadensysteme



Mathias Heer

LU
N: +41 79 523 04 78
mathias.heer@granol.ch



Garry Straumann

BS/BL
N: +41 79 864 44 46
garry.straumann@granol.ch



Martin Abry

OW/NW/UR/Interlaken
N: +41 79 347 29 16
martin.abry@granol.ch



Ivan Möri

ZH/SG/AI/AR/TG/SH/FL
N: +41 79 689 21 29
ivan.moeri@granol.ch



Gregory MacLeod

ZG/SZ/GL/GR
N: +41 79 795 73 47
gregory.macleod@granol.ch



Peter Schmid

AG/SO
N: +41 79 377 96 69
peter.schmid@granol.ch



Otman Baioia

JU/NE/FR/VD/GE/VS
N: +41 79 210 46 31
otman.baioia@granol.ch



Ruedi Kistler

Systemberater / Verkauf
hinterlüftete Fassadensysteme
N: +41 79 292 36 83
ruedi.kistler@granol.ch

Technische Verkaufsberater Trockenbau



Steffen Freyberg

Verantwortlicher Einkauf &
Verkauf Trockenbau
N: +41 79 794 37 98
steffen.freyberg@granol.ch



Sebastian Schmidt

N: +41 79 895 75 41
sebastian.schmidt@granol.ch

Technische Verkaufsberater Verputzmaterialien

**Claudio Caruso**

AG/TI/Unteres Fricktal
N: +41 79 565 21 17
claudio.caruso@granol.ch

**Hanspeter Vogel**

Luzern
N: +41 79 642 70 26
hanspeter.vogel@granol.ch

**Stefan Ehrat**

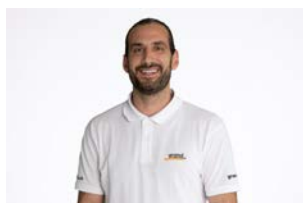
OW/NW/UR/Interlaken
N: +41 79 642 70 02
stefan.ehrat@granol.ch

**René Frei**

BE/SO/Oberaargau
N: +41 79 642 70 03
rene.frei@granol.ch

**Fabio Vallone**

Zürich
N: +41 79 390 76 20
fabio.vallone@granol.ch

**Radovan Jovicic**

SH/TG/AI/AR/SG/GR/ZH
N: +41 79 584 85 99
radovan.jovicic@granol.ch

**Ivan Stadelmann**

ZG/SZ/GL/Teil ZH
N: +41 79 469 24 77
ivan.stadelmann@granol.ch

**Mino Mazzeo**

Technischer Verkaufsberater
Nachhaltiges Bauen
N: +41 79 601 39 52
mino.mazzeo@granol.ch

**Jonathan Siviero**

Verantwortlicher Verkauf
Westschweiz
JU/NE/Biel
N: +41 79 773 27 65
jonathan.siviero@granol.ch

**Christophe Quirici**

VD/FR/GE/VS
N: +41 79 641 86 21
christophe.quirici@granol.ch

Nachhaltige Fassaden - 100% Qualität

«Wir verkaufen keine Ware, wir bieten Systeme an.»

Für die Granol AG steht der Kunde bei allen Aktivitäten im Vordergrund. Auch spezielle Wünsche und Vorstellungen der Kunden können mit nicht alltäglichen Lösungen realisiert werden. Unsere erfahrenen technischen Verkaufsberater beraten und unterstützen ab Projekt- und Planungsbeginn, machen gezielte Baustellenbesuche und sichern so die gewünschte Nachhaltigkeit. Dabei setzen wir Trends, sei dies mit neuen Strukturen, Materialien, Farben oder Systemen.

«Wir garantieren die Qualität unserer Arbeit mit gutem Gewissen.»

Als Schweizer Unternehmen verspricht die Granol AG den Kunden und Partnern keine Kompromisse zu machen. Denn Qualität ist die Voraussetzung für eine einwandfreie und langlebige Fassade.

«Keine Selbstverständlichkeit - echte Schweizer Qualität.»

Unser Versprechen - wir liefern Ihnen echte Schweizer Qualität. Sei dies unsere persönliche Beratung vor Ort oder auch unsere Produkte, die wir führen.



«Erlebniswelt Fassade»

Nutzen Sie die Besuchsmöglichkeit der exklusiven und einzigartigen Fassadenausstellung in der Schweiz bei uns in Sarnen. In unserer Ausstellung haben Sie die Möglichkeit, die verschiedenen Materialien, Formen, Strukturen und Farben zu vergleichen und so Ihrem Objekt eine persönliche Einzigartigkeit zu geben.

«durOeco, mineralisch, robust»

Als Erweiterung der mineralischen Putzsysteme steht das Mittelschichtsystem durOeco, in Verbindung mit der hochwertigen Pittura Sol-Silikatfarbe, für eine dauerhafte, robuste und wartungsarme Fassadenbeschichtung.

«Der Königsweg - hydroaktive Fassaden-Dämmtechnik, mineralisch und biozidfrei.»

Mineralische Kompaktfassaden mit aquaROYAL hydroaktivem Putzsystem sind die optimale Lösung sowohl aus ökonomischer als auch ökologischer Sicht. Die optimale Abstimmung zwischen mineralischem Putzaufbau und dem KEIM Purkristall Farbsystem bieten eine dauerhafte Schutzwirkung gegen Mikroben- und Pilzbefall, sowie kreative und vielseitige Möglichkeiten für die Gestaltung der Fassaden.



Die vielseitigen sarngranol Fassaden-Wärmedämm-Systeme sind kombinierbar und werden laufend, entsprechend den neusten technischen und bauphysikalischen Erkenntnissen, weiterentwickelt und optimiert.

K = Kompaktsysteme | H = Hinterlüftete Systeme | 6 = BVG (Brandverhaltensgruppe) RF1 | 5 = BVG RF2, RF3

Kompaktsysteme verputzt

K5 EPS | K5 Tera



K5 PIR | K5 PUR



K6 SW | K6 GW



Die Fassaden-Wärmedämm-Systeme **K5** und **K6** bestehen aus geklebten, hochwertigen Wärmedämmungen mit witterungsbeständigen Putzsichten. Sie erfüllen alle Energiestandards und bieten eine grosse Auswahl an Farben und Strukturen.

K5 Woodtherm



Das ökologische Dämmsystem **K5 Woodtherm** steht für einen Holzfaserdämmstoff mit vielfältigen Putzbeschichtungen.

K5 | K6 Aerogel



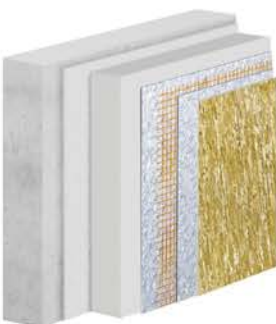
Der Hochleistungs-Dämmstoff **K5 | K6 Aerogel** ermöglicht eine optimale Wärmedämmung bei geringen Platzverhältnissen.

K6 Ecorit



Die kaltgeschäumte Mineralschaumplatte **K6 Ecorit** besteht aus mineralischen Baurecyclaten (Kreislaufwirtschaft).

Verputzsysteme



Die **K5** und **K6** Wärmedämmsysteme lassen sich mit dem verstärkten Mittelschichtsystem **durOeco** in Resistenz und Mineralität aufwerten.



Das mineralische Dickschichtsystem **aquaROYAL®** ist biozidfrei und verfügt über hydroaktive Putzsichten.

Panzersockel Plinto



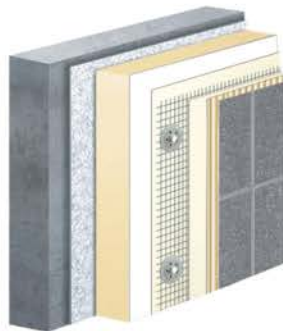
Das robuste, mineralische **Panzersockelsystem Plinto** kann zur Verstärkung der Sockelbereiche in individuellen Sockelbreiten fugenlos angewendet werden.

Kompaktsysteme mit Hartbekleidungen

K-Clinker



K-Gres



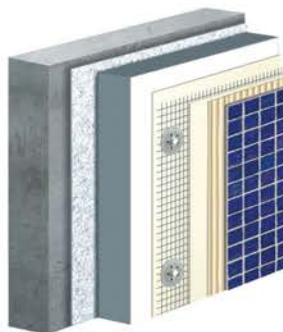
K-Pietra



K-Ceramica



K-Mosaico



Die kompakten Fassaden-Wärmedämm-Systeme **K5** und **K6** lassen sich mit geklebten, hochwertigen und witterungsbeständigen Hartbekleidungen beschichten. Zur Anwendungen kommen, kleinformatige Klinkerriemchen, Feinsteinzeug- oder Natursteinplatten, glasierte Keramikfliesen oder Mosaik.

Hinterlüftete Systeme | Verputzt oder mit Hartbekleidungen

H6-Verputzt



H6-Clinker | H6-Gres | H6-Pietra | H6-Ceramica | H6-Mosaico



Die hinterlüfteten, fugenlosen Fassadensysteme auf Basis der **H6-Trägerplatte** lassen sich mit individuellen Verputzen und Hartbekleidungen analog den Kompaktsystemen beschichten.

H-Solar



Die Kombination der bewährten Fassadensysteme von Granol mit den PV-Anlagen von Sigmatic ergibt multifunktionale Fassaden, die zur Energieeinsparung, Energiegewinnung und Ressourcenschonung beitragen und einen spürbaren Mehrwert bieten.

Systembezogene Verwendungen

Systemart	K5/K6 konventionell (Dünnschicht)	durOeco (Mittelschicht)	aquaROYAL (Dickschicht)
Produkte			
Klebe- und Einbettmörtel K&E	•		
Kombimörtel leicht KMB	•		
Armiermörtel ARM	•		
Mittelschicht-Mörtel durOeco		•	
aquaROYAL Armiermörtel leicht			•
Sockelmörtel SKL	•	•	•
Panzer-Sockelmörtel PSM	•	•	•
WD-Kleber WDK	•	•	•
Voranstrich /Kunststoff-Deckputz	•		
Silicongrundierung / Silicon-Deckputz	•		
Silikonharzgrund / Silikonharz-Deckputz	•		
Silikatgrundierung / Silikat-Deckputz	•	•	
Natrusteingrund / Natursteinputz	•		
Rauputz Mineral RPM	•	•	•
Modellierputz Mineral MPM	•	•	•
Kellenwurf Mineral KWM Typ G	•	•	•
Kellenwurf Mineral KWM Typ R	•	•	•
Pittura Dispersionsfarbe aussen DA	•		
Pittura Silikonharzfarbe SH-FA	•		
Pittura Sol-Silikatfarbe Aussen	•		
KEIM aquaROYAL-Color			•

Weitere Übersichtshilfen:

- **Farbanstriche:** **Farben** www.granol.ch / [Downloadcenter](#) / [sarnagranol Technik](#) / [Übersicht Farben](#)

- **Zubehör:** **Dübel** www.granol.ch / [Downloadcenter](#) / [sarnagranol Technik](#) / [Übersichtshilfe Anwendung Dübel](#)

1. Mörtel



1.1 Klebe- und Einbettmörtel K&E

Gebrauchsfertiger Werk trockenmörtel zum Kleben und Einbetten. Lässt sich mit organischen und anorganischen sarnagranol Deckputzen beschichten.

Verbrauch: **System K5:** Kleben ca. 4-5 kg/m², Einbetten ca. 5-6 kg/m²
System K6: Kleben ca. 6-7 kg/m², Einbetten ca. 8-9 kg/m²



Artikel-Nr.	Artikelbezeichnung	Sack kg	Säcke Palette	BigBag kg	CHF kg	CHF Sack	CHF Big Bag
101.000.0025	Klebe- und Einbettmörtel K&E	25	35		2.10	52.50	
101.000.1000	Klebe- und Einbettmörtel K&E			1000	2.10		2100.00



1.2 Kombimörtel leicht KMB

Gebrauchsfertiger Werk trockenmörtel zum Kleben und Einbetten. Optimal abgestimmte Leichtzuschlagstoffe ergeben eine sehr leichte Verarbeitbarkeit des Mörtels. Lässt sich mit organischen oder anorganischen sarnagranol Deckputzen beschichten.

Verbrauch: **System K5:** Kleben ca. 3-4 kg/m²,
Einbetten ca. 4-6 kg/m²
System K6: Kleben ca. 5-6 kg/m²,
Einbetten ca. 6-8 kg/m²



Artikel-Nr.	Artikelbezeichnung	Sack kg	Säcke Palette	BigBag kg	CHF kg	CHF Sack	CHF Big Bag
102.000.0025	Kombimörtel leicht KMB	25	28		2.51	62.75	
102.000.1000	Kombimörtel leicht KMB			1000	2.51		2510.00



1.3 WD-Kleber WDK

Gebrauchsfertiger Klebemörtel auf Zementbasis zur Verklebung von Wärmedämmplatten bei mehrschichtigem Plattenaufbau. Abgestimmte Zuschlagstoffe ergeben eine gute Verarbeitbarkeit und Wasserdampfdiffusionsfähigkeit.

Verbrauch: **System K5:** Vollflächig Kleben ca. 3 kg/m²
System K6: Vollflächig Kleben ca. 3 kg/m²



Artikel-Nr.	Artikelbezeichnung	Sack kg	Säcke Palette	CHF kg	CHF Sack
106.000.0030*	WD-Kleber WDK	30	28	3.02	90.60

* auf Bestellung



1.4 Armiermörtel ARM

Gebrauchsfertiger Werk trockenmörtel zur Beschichtung und Einbettung. Optimierte Kombination von Zement, Dispersionsbindemittel und speziellen Füllstoffen ergeben hervorragende Haftung, gute Festigkeit und erhöhte Flexibilität.

Verbrauch: **System K5:** Einbetten ca. 5-6 kg/m²
System K6: Einbetten ca. 7-9 kg/m²
Systeme mit Hartbekleidungen: Einbetten ca. 7-9 kg/m²
System H6-verputzt: Einbetten ca. 5-6 kg/m²



Artikel-Nr.	Artikelbezeichnung	Sack kg	Säcke Palette	BigBag kg	CHF kg	CHF Sack	CHF Big Bag
103.000.0025	Armiermörtel ARM	25	35		2.31	57.75	
103.000.1000*	Armiermörtel ARM			1000	2.31		2310.00

* auf Bestellung



1.5 Mittelschicht-Mörtel durOeco

Gebrauchsfertiger, mineralischer Werk trockenmörtel zum Kleben und Einbetten. Durch optimierten Faserzusatz wird verstärkte Robustheit und verlängerte Dauerhaftigkeit erreicht. Der Mörtel ist dampfdiffusionsoffen und gewährt eine leichte Verarbeitbarkeit.

Verbrauch: **System K5:** Kleben ca. 4-5 kg/m², Einbetten ca. 7-10 kg/m²
System K6: Kleben ca. 6-7 kg/m², Einbetten ca. 7-10 kg/m²



Artikel-Nr.	Artikelbezeichnung	Sack kg	Säcke Palette	BigBag kg	CHF kg	CHF Sack	CHF Big Bag
107.000.0025*	Mittelschicht-Mörtel durOeco	25	35		2.36	59.00	
107.000.1000*	Mittelschicht-Mörtel durOeco			1000	2.36		2360.00

* auf Bestellung



1.6 aquaROYAL Armiermörtel leicht

Gebrauchsfertiger, mineralischer Werk trockenmörtel, zur Beschichtung und Einbettung. Optimierte Kombination von verschiedenen Zuschlags- und Füllstoffen erreichen hervorragende Haftung, gute Festigkeit und Hydroaktivität. Abgestimmte Leichtzuschlagsstoffe ergeben ausgezeichnete Verarbeitungseigenschaften. Der aquaROYAL Armiermörtel leicht lässt sich problemlos auf eine Schichtdicke von 10 mm auftragen.

Verbrauch: **System K5:** Einbetten 11-12 kg/m²
System K6: Einbetten 11-12 kg/m²



Artikel-Nr.	Artikelbezeichnung	Sack kg	Säcke Palette	BigBag kg	CHF kg	CHF Sack	CHF Big Bag
103.400.0025	aquaROYAL Armiermörtel leicht	25	25		2.46	61.50	
103.400.1000*	aquaROYAL Armiermörtel leicht			1000	2.46		2460.00

* auf Bestellung

Lieferung in Grosssilos möglich (Lieferfrist auf Anfrage)



1.7 Sockelmörtel SKL

Gebrauchsfertiger Werk trockenmörtel zur Beschichtung und Einbettung im Sockelbereich. Optimierte Kombination von Zement und Dispersionsbindemittel erreichen hervorragende Haftung, gute Festigkeit und geringe Wasseraufnahme. Geeignet für Spritzwasserzonen.



Verbrauch: **System K5:** Einbetten ca. 6-7 kg/m²
System K6: Einbetten ca. 8-9 kg/m²
Sockeldämmplatten: Kleben 4-5 kg/m²



Artikel-Nr.	Artikelbezeichnung	Sack kg	Säcke Palette	CHF kg	CHF Sack
105.000.0025	Sockelmörtel SKL	25	35	3.13	78.25



1.8 Panzer-Sockelmörtel PSM (System)

Gebrauchsfertiger Werk trockenmörtel mit hoher Festigkeit. Anwendung für widerstandsfähige Sockelausführung.



Verbrauch: **Klebe- und Einbettmörtel K&E** 2.7-3.3 kg/m²
Panzer-Sockelmörtel PSM 15.0-16.5 kg/m²
Sockelmörtel SKL 5.5-6.0 kg/m²

Artikel-Nr.	Artikelbezeichnung	Sack kg	Säcke Palette	CHF kg	CHF Sack
105.050.0025*	Panzer-Sockelmörtel PSM	25	35	2.77	69.25

*auf Bestellung

2. Wärmedämmungen K5

2.1 K5 EPS 031 LW-B



Wärmedämmplatten für Fassaden. Polystyrol-Hartschaumplatte expandiert, blockgeschäumt, allseitig kalibriert mit aussenseitiger, weisser EPS-Deckschicht.

Brandverhaltensgruppe

RF3(cr)



Artikel-Nr.	Artikelbezeichnung	Dicke mm	Format cm	Bund m ²	Wärmeleitfähigkeit (W/m·K)	CHF m ²
112.500.0080*	K5 EPS 031 LW-B	80	50x100	3.00	0.031	12.50
112.500.0090*	K5 EPS 031 LW-B	90	50x100	2.50	0.031	15.10
112.500.0100*	K5 EPS 031 LW-B	100	50x100	2.50	0.031	15.60
112.500.0110*	K5 EPS 031 LW-B	110	50x100	2.00	0.031	18.50
112.500.0120*	K5 EPS 031 LW-B	120	50x100	2.00	0.031	18.70
112.500.0130*	K5 EPS 031 LW-B	130	50x100	1.50	0.031	21.80
112.500.0140*	K5 EPS 031 LW-B	140	50x100	1.50	0.031	21.80
112.500.0150*	K5 EPS 031 LW-B	150	50x100	1.50	0.031	25.20
112.500.0160*	K5 EPS 031 LW-B	160	50x100	1.50	0.031	25.00
112.500.0170*	K5 EPS 031 LW-B	170	50x100	1.50	0.031	28.60
112.500.0180*	K5 EPS 031 LW-B	180	50x100	1.50	0.031	28.10
112.500.0190*	K5 EPS 031 LW-B	190	50x100	1.00	0.031	31.90
112.500.0200*	K5 EPS 031 LW-B	200	50x100	1.00	0.031	31.20
112.500.0210*	K5 EPS 031 LW-B	210	50x100	1.00	0.031	35.30
112.500.0220*	K5 EPS 031 LW-B	220	50x100	1.00	0.031	34.30
112.500.0230*	K5 EPS 031 LW-B	230	50x100	1.00	0.031	38.60
112.500.0240*	K5 EPS 031 LW-B	240	50x100	1.00	0.031	37.40
112.500.0250*	K5 EPS 031 LW-B	250	50x100	1.00	0.031	42.00
112.500.0260*	K5 EPS 031 LW-B	260	50x100	1.00	0.031	40.60
112.500.0270*	K5 EPS 031 LW-B	270	50x100	1.00	0.031	45.40
112.500.0280*	K5 EPS 031 LW-B	280	50x100	1.00	0.031	43.70
112.500.0290*	K5 EPS 031 LW-B	290	50x100	1.00	0.031	65.50
112.500.0300*	K5 EPS 031 LW-B	300	50x100	1.00	0.031	46.80

***Nicht an Lager, auf Bestellung**

Weitere Dämmdicken auf Anfrage

2.2 K5 EPS 030 LW-B



Wärmedämmplatten für Fassaden. Polystyrol-Hartschaumplatte expandiert, blockgeschäumt, allseitig kalibriert mit aussenseitiger, weisser EPS-Deckschicht.



Brandverhaltensgruppe

RF3(cr)



Artikel-Nr.	Artikelbezeichnung	Dicke mm	Format cm	Bund m ²	Wärmeleitfähigkeit (W/m·K)	CHF m ²
112.400.0080*	K5 EPS 030 LW-B	80	50x100	3.00	0.030	13.90
112.400.0100*	K5 EPS 030 LW-B	100	50x100	2.50	0.030	17.40
112.400.0120*	K5 EPS 030 LW-B	120	50x100	2.00	0.030	20.90
112.400.0130*	K5 EPS 030 LW-B	130	50x100	1.50	0.030	24.20
112.400.0140*	K5 EPS 030 LW-B	140	50x100	1.50	0.030	24.40
112.400.0150*	K5 EPS 030 LW-B	150	50x100	1.50	0.030	27.90
112.400.0160*	K5 EPS 030 LW-B	160	50x100	1.50	0.030	27.80
112.400.0170*	K5 EPS 030 LW-B	170	50x100	1.50	0.030	31.60
112.400.0180*	K5 EPS 030 LW-B	180	50x100	1.50	0.030	31.30
112.400.0190*	K5 EPS 030 LW-B	190	50x100	1.00	0.030	35.30
112.400.0200*	K5 EPS 030 LW-B	200	50x100	1.00	0.030	34.80
112.400.0210*	K5 EPS 030 LW-B	210	50x100	1.00	0.030	39.10
112.400.0220*	K5 EPS 030 LW-B	220	50x100	1.00	0.030	38.30
112.400.0230*	K5 EPS 030 LW-B	230	50x100	1.00	0.030	42.80
112.400.0240*	K5 EPS 030 LW-B	240	50x100	1.00	0.030	41.80
112.400.0250*	K5 EPS 030 LW-B	250	50x100	1.00	0.030	46.50
112.400.0260*	K5 EPS 030 LW-B	260	50x100	1.00	0.030	45.20
112.400.0270*	K5 EPS 030 LW-B	270	50x100	1.00	0.030	50.20
112.400.0280*	K5 EPS 030 LW-B	280	50x100	1.00	0.030	48.70
112.400.0290*	K5 EPS 030 LW-B	290	50x100	1.00	0.030	53.90
112.400.0300*	K5 EPS 030 LW-B	300	50x100	1.00	0.030	52.20

*Nicht am Lager, auf Bestellung

2.3 LAMBDA White 031 REC 100%



Wärmedämmplatten für Fassaden. Polystyrol-Hartschaumplatte aus 100% Schweizer Sekundärrohstoffen expandiert, blockgeschäumt, allseitig kalibriert, mit beidseitig weisser EPS-Deckschicht.



Brandverhaltensgruppe

RF3(cr)



Artikel-Nr.	Artikelbezeichnung	Dicke mm	Format cm	Bund m ²	Wärmeleitfähigkeit (W/m·K)	CHF m ²
112.560.0080*	LAMBDA White 031 REC 100%	80	50x100	3.00	0.031	14.40
112.560.0090*	LAMBDA White 031 REC 100%	90	50x100	2.50	0.031	17.40
112.560.0100*	LAMBDA White 031 REC 100%	100	50x100	2.50	0.031	18.00
112.560.0110*	LAMBDA White 031 REC 100%	110	50x100	2.00	0.031	21.20
112.560.0120*	LAMBDA White 031 REC 100%	120	50x100	2.00	0.031	21.60
112.560.0130*	LAMBDA White 031 REC 100%	130	50x100	1.50	0.031	25.10
112.560.0140*	LAMBDA White 031 REC 100%	140	50x100	1.50	0.031	25.20
112.560.0150*	LAMBDA White 031 REC 100%	150	50x100	1.50	0.031	28.90
112.560.0160*	LAMBDA White 031 REC 100%	160	50x100	1.50	0.031	28.80
112.560.0180*	LAMBDA White 031 REC 100%	180	50x100	1.50	0.031	32.40
112.560.0200*	LAMBDA White 031 REC 100%	200	50x100	1.00	0.031	36.00
112.560.0220*	LAMBDA White 031 REC 100%	220	50x100	1.00	0.031	39.60
112.560.0240*	LAMBDA White 031 REC 100%	240	50x100	1.00	0.031	43.20
112.560.0260*	LAMBDA White 031 REC 100%	260	50x100	1.00	0.031	46.80
112.560.0280*	LAMBDA White 031 REC 100%	280	50x100	1.00	0.031	50.40
112.560.0300*	LAMBDA White 031 REC 100%	300	50x100	1.00	0.031	54.00
112.560.0320*	LAMBDA White 031 REC 100%	320	50x100	0.50	0.031	57.60
112.560.0340*	LAMBDA White 031 REC 100%	340	50x100	0.50	0.031	65.60
112.560.0360*	LAMBDA White 031 REC 100%	360	50x100	0.50	0.031	69.50

***auf Bestellung**

weitere Dämmdicken auf Anfrage



2.4 K5 STS Tera 032

Wärmedämmplatten für Fassaden aus Strukturschaumstoff. Robuste und einfederungsfreie Werkstoffstruktur.



Brandverhaltensgruppe

RF2



Artikel-Nr.	Artikelbezeichnung	Dicke mm	Format cm	Bund m ²	Wärmeleitfähigkeit (W/m·K)	CHF m ²
112.900.0030*	K5 STS Tera 032	30	50x100	8.00	0.032	6.70
112.900.0040*	K5 STS Tera 032	40	50x100	6.00	0.032	8.90
112.900.0050*	K5 STS Tera 032	50	50x100	5.00	0.032	11.10
112.900.0060*	K5 STS Tera 032	60	50x100	4.00	0.032	13.40
112.900.0070*	K5 STS Tera 032	70	50x100	3.50	0.032	15.60

***Nicht an Lager, auf Bestellung**

weitere Dämmdicken auf Anfrage



2.5 K5 STS Tera White 032

Wärmedämmplatten für Fassaden aus Strukturschaumstoff. Robuste und einfederungsfreie Werkstoffstruktur mit aussenseitiger, heller EPS-Deckschicht.
Brandschutznachweis nach VKF-Nr. 31461. Zulässig bis Gebäudehöhe 30 Meter.



Brandverhaltensgruppe

RF3(cr)



Artikel-Nr.	Artikelbezeichnung	Dicke mm	Format cm	Bund m ²	Wärmeleitfähigkeit (W/m·K)	CHF m ²
112.950.0080*	K5 STS Tera White 032	80	50x100	3.00	0.032	17.80
112.950.0100*	K5 STS Tera White 032	100	50x100	2.50	0.032	20.10
112.950.0120*	K5 STS Tera White 032	120	50x100	2.00	0.032	24.20
112.950.0140*	K5 STS Tera White 032	140	50x100	1.50	0.032	28.20
112.950.0160*	K5 STS Tera White 032	160	50x100	1.50	0.032	32.20
112.950.0180*	K5 STS Tera White 032	180	50x100	1.50	0.032	36.30
112.950.0200*	K5 STS Tera White 032	200	50x100	1.00	0.032	40.30
112.950.0220*	K5 STS Tera White 032	220	50x100	1.00	0.032	44.30
112.950.0240*	K5 STS Tera White 032	240	50x100	1.00	0.032	48.30
112.950.0260*	K5 STS Tera White 032	260	50x100	1.00	0.032	52.40
112.950.0280*	K5 STS Tera White 032	280	50x100	1.00	0.032	62.30
112.950.0300*	K5 STS Tera White 032	300	50x100	1.00	0.032	66.80
112.950.0320*	K5 STS Tera White 032	320	50x100	0.50	0.032	71.20

***Nicht an Lager, auf Bestellung**

weitere Dämmdicken auf Anfrage

2.6 K5 EPS 030 B



Wärmedämmplatten für Leibungen und Fassadenflächen. Polystyrol-Hartschaumplatte expandiert, blockgeschäumt.
Farbe grau



Brandverhaltensgruppe

RF3(cr)

Artikel-Nr.	Artikelbezeichnung	Dicke mm	Format cm	Bund m ²	Wärmeleitfähigkeit (W/m·K)	CHF m ²
116.000.0010	K5 EPS 030 B	10	50x100	25.00	0.030	1.80
116.000.0020	K5 EPS 030 B	20	50x100	12.50	0.030	3.60
116.000.0030	K5 EPS 030 B	30	50x100	8.00	0.030	5.40
116.000.0040*	K5 EPS 030 B	40	50x100	6.00	0.030	6.70
116.000.0050*	K5 EPS 030 B	50	50x100	5.00	0.030	9.00
116.000.0060	K5 EPS 030 B	60	50x100	4.00	0.030	10.10
116.000.0070*	K5 EPS 030 B	70	50x100	3.50	0.030	12.60

***Nicht an Lager, auf Bestellung**

Weitere Dämmdicken auf Anfrage



2.7 K5 PUR

Wärmedämmplatten für Fassaden. Polyurethan-Hartschaumplatte mit weisser Oberflächenbeschichtung als UV-Schutz. Hohe Wärmedämmfähigkeit.

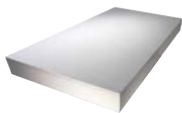
Brandverhaltensgruppe

RF3(cr)

Artikel-Nr.	Artikelbezeichnung	Dicke mm	Format cm	Bund m ²	Wärmeleitfähigkeit (W/m·K)	CHF m ²
117.000.0020*	K5 PUR	20	50x100	12.00	0.025	13.20
117.000.0030*	K5 PUR	30	50x100	8.00	0.025	21.50
117.000.0040*	K5 PUR	40	50x100	6.00	0.025	23.45
117.000.0050*	K5 PUR	50	50x100	4.50	0.025	32.95
117.000.0060*	K5 PUR	60	50x100	4.00	0.025	37.05
117.000.0080*	K5 PUR	80	50x100	3.00	0.024	46.05
117.000.0100*	K5 PUR	100	50x100	2.00	0.024	56.70
117.000.0120*	K5 PUR	120	50x100	2.00	0.023	67.20
117.000.0140*	K5 PUR	140	50x100	1.50	0.023	78.15
117.000.0160*	K5 PUR	160	50x100	1.50	0.023	88.70
117.000.0180*	K5 PUR	180	50x100	1.00	0.023	99.35
117.000.0200*	K5 PUR	200	50x100	1.00	0.023	110.00
117.000.0220*	K5 PUR	220	50x100	1.00	0.023	120.95
117.000.0240*	K5 PUR	240	50x100	1.00	0.023	132.00
117.000.0260*	K5 PUR	260	50x100	1.00	0.023	143.05
117.000.0280*	K5 PUR	280	50x100	0.50	0.023	154.00
117.000.0300*	K5 PUR	300	50x100	0.50	0.023	164.95

*Nicht an Lager, auf Bestellung

2.8 K5 PIR Top 023



Wärmedämmplatten für Fassaden. Polyurethan-Hartschaumplatte mit vlieskaschierter Oberfläche, aussenseitiger, weisser EPS-Deckschicht.

Brandverhaltensgruppe

RF2



Artikel-Nr.	Artikelbezeichnung	Dicke mm	Format cm	Bund m ²	Wärmeleitfähigkeit (W/m·K)	CHF m ²
117.500.0060*	K5 PIR Top 023	60	60x100	3.60	0.025	51.70
117.500.0080*	K5 PIR Top 023	80	60x100	3.00	0.024	57.80
117.500.0100*	K5 PIR Top 023	100	60x100	2.40	0.024	64.90
117.500.0120*	K5 PIR Top 023	120	60x100	1.80	0.023	77.80
117.500.0140*	K5 PIR Top 023	140	60x100	1.80	0.023	84.20
117.500.0160*	K5 PIR Top 023	160	60x100	1.20	0.023	96.40
117.500.0180*	K5 PIR Top 023	180	60x100	1.20	0.023	102.10
117.500.0200*	K5 PIR Top 023	200	60x100	1.20	0.023	113.40
117.500.0220*	K5 PIR Top 023	220	60x100	1.20	0.023	130.50
117.500.0240*	K5 PIR Top 023	240	60x100	1.20	0.023	142.30

*Nicht an Lager, auf Bestellung



2.9 best wood WALL 140

Wärmedämmplatten für Fassadenflächen mit vollflächigen Untergründen. Druckfeste monolithische, massgenaue Holzfaser-Dämmplatte. Stumpfe Kanten.



Brandverhaltensgruppe

RF3(cr)

Artikel-Nr.	Artikelbezeichnung	Dicke mm	Format cm	Palette m ²	Wärmeleitfähigkeit (W/m·K)	CHF m ²
124.100.0040*	best wood WALL 140	40	60x125	30.00	0.040	10.80
124.100.0060*	best wood WALL 140	60	60x125	30.00	0.040	13.10
124.100.0080*	best wood WALL 140	80	60x125	22.50	0.040	16.70
124.100.0100*	best wood WALL 140	100	60x125	18.00	0.040	21.10
124.100.0120*	best wood WALL 140	120	60x125	15.00	0.040	23.80
124.100.0140*	best wood WALL 140	140	60x125	12.00	0.040	27.50
124.100.0160*	best wood WALL 140	160	60x125	10.50	0.040	31.30
124.100.0180*	best wood WALL 140	180	60x125	9.00	0.040	35.00
124.100.0200*	best wood WALL 140	200	60x125	9.00	0.040	38.80
124.100.0220*	best wood WALL 140	220	60x125	7.50	0.040	40.90
124.100.0240*	best wood WALL 140	240	60x125	7.50	0.040	44.70

***Nicht an Lager, auf Bestellung**

weitere Dämmdicken auf Anfrage

Paletten Rücknahme nur mit vorheriger Anmeldung. Paletten nicht ineinander stapeln.



2.10 K5 AGITHERM board

Hochleistungswärmedämmstoff auf Aerogelbasis, Zuschnitt und Verklebung mehrerer Lagen Aerogel.



Brandverhaltensgruppe

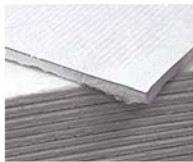
RF2

Artikel-Nr.	Artikelbezeichnung	Dicke mm	Format cm	Bund m ²	Wärmeleitfähigkeit (W/m·K)	CHF m ²
115.350.0010*	K5 AGITHERM board	10	72x96	8.28	0.013	77.00
115.350.0020*	K5 AGITHERM board	20	72x96	4.14	0.013	153.00
115.350.0030*	K5 AGITHERM board	30	72x96	2.76	0.013	225.00
115.350.0040*	K5 AGITHERM board	40	72x96	2.07	0.013	306.00
115.350.0050*	K5 AGITHERM board	50	72x96	1.38	0.013	378.00
115.350.0060*	K5 AGITHERM board	60	72x96	1.38	0.013	450.00
115.350.0070*	K5 AGITHERM board	70	72x96	0.69	0.013	522.00
115.350.0080*	K5 AGITHERM board	80	72x96	0.69	0.013	594.00
115.350.0090*	K5 AGITHERM board	90	72x96	0.69	0.013	666.00

***Nicht an Lager, auf Bestellung**



2.11 K5 Aeropan A2



Hochleistungswärmedämmstoff auf Aerogelbasis, einseitige Kaschierung aus einer aussenseitigen, glasfaserverstärkten Polypropylenbeschichtung.

Brandverhaltensgruppe

RF2

Artikel-Nr.	Artikelbezeichnung	Dicke mm	Format cm	Bund m ²	Wärmeleitfähigkeit (W/m·K)	CHF m ²
115.260.0020*	K5 Aeropan A2	20	72x140	6.00	0.016	162.00
115.260.0030*	K5 Aeropan A2	30	72x140	6.00	0.016	243.00

***Nicht an Lager, auf Bestellung**
(erhältlich bis 50 mm)

2.12 K5 Pureflex board 016



Hochleistungswärmedämmstoff auf Aerogelbasis, Zuschnitt und Verklebung mehrerer Lagen Aerogel-Vlies Pureflex roll 10 mm.

Brandverhaltensgruppe

RF3(cr)



Artikel-Nr.	Artikelbezeichnung	Dicke mm	Format cm	Bund m ²	Wärmeleitfähigkeit (W/m·K)	CHF m ²
115.200.0010*	K5 Pureflex board 016	10	63x98	7.44	0.016	69.00
115.200.0020*	K5 Pureflex board 016	20	63x98	3.72	0.016	133.00
115.200.0030*	K5 Pureflex board 016	30	63x98	2.48	0.016	204.00
115.200.0040*	K5 Pureflex board 016	40	63x98	1.86	0.016	272.00
115.200.0050*	K5 Pureflex board 016	50	63x98	1.24	0.016	339.00
115.200.0060*	K5 Pureflex board 016	60	63x98	1.24	0.016	408.00

***Nicht an Lager, auf Bestellung**
(erhältlich bis 90 mm)



2.13 K6 Spaceloft A2 board 016



Hochleistungswärmedämmstoff auf Aerogelbasis, mit reinem Glasfaservlies als Trägervlies.

Brandverhaltensgruppe

RF1



Artikel-Nr.	Artikelbezeichnung	Dicke mm	Format cm	Bund m ²	Wärmeleitfähigkeit (W/m·K)	CHF m ²
115.150.0010*	K6 Spaceloft A2 board 016	10	72x140	10.00	0.016	77.00
115.150.0020*	K6 Spaceloft A2 board 016	20	72x140	6.00	0.016	153.00
115.150.0030*	K6 Spaceloft A2 board 016	30	72x140	4.00	0.016	225.00
115.150.0040*	K6 Spaceloft A2 board 016	40	72x140	3.00	0.016	306.00
115.150.0050*	K6 Spaceloft A2 board 016	50	72x140	2.00	0.016	378.00

***Nicht an Lager, auf Bestellung**
(erhältlich bis 80 mm)



2.14 K5 EPS 033 S



Sockelplatte für Erdbereich. Expandierte Polystyrol-Hartschaumplatte, unempfindlich gegen Feuchtigkeit jeder Art, hohe Druckfestigkeit. Oberfläche Waffelstruktur. Geeignet für Verwendung unter Terrain bis 3.0 m Tiefe und verputzte Sockelabschlüsse.

Brandverhaltensgruppe

RF3(cr)

Artikel-Nr.	Artikelbezeichnung	Dicke mm	Format cm	Bund m ²	Wärmeleitfähigkeit (W/m·K)	CHF m ²
114.000.0020*	K5 EPS 033 S	20	50x100	12.50	0.033	5.30
114.000.0030*	K5 EPS 033 S	30	50x100	8.00	0.033	7.90
114.000.0040*	K5 EPS 033 S	40	50x100	6.00	0.033	10.60
114.000.0050*	K5 EPS 033 S	50	50x100	5.00	0.033	13.20
114.000.0060*	K5 EPS 033 S	60	50x100	4.00	0.033	15.10
114.000.0070*	K5 EPS 033 S	70	50x100	3.50	0.033	18.50
114.000.0080*	K5 EPS 033 S	80	50x100	3.00	0.033	20.20
114.000.0100	K5 EPS 033 S	100	50x100	2.50	0.033	25.20
114.000.0120	K5 EPS 033 S	120	50x100	2.00	0.033	30.20
114.000.0140	K5 EPS 033 S	140	50x100	1.50	0.033	35.30
114.000.0160	K5 EPS 033 S	160	50x100	1.50	0.033	40.30
114.000.0180	K5 EPS 033 S	180	50x100	1.00	0.033	45.40
114.000.0200	K5 EPS 033 S	200	50x100	1.00	0.033	50.40
114.000.0220	K5 EPS 033 S	220	50x100	1.00	0.033	55.40
114.000.0240*	K5 EPS 033 S	240	50x100	1.00	0.033	60.50
114.000.0260*	K5 EPS 033 S	260	50x100	1.00	0.033	68.60
114.000.0280*	K5 EPS 033 S	280	50x100	1.00	0.033	73.90
114.000.0300*	K5 EPS 033 S	300	50x100	1.00	0.033	79.20

***Nicht an Lager, auf Bestellung**

weitere Dämmdicken auf Anfrage



2.15 K5 XPS Jackodur EVO 300 GE

Extrudierte Polystyrol-Hartschaumplatte, unempfindlich gegen Feuchtigkeit, hohe Druckfestigkeit. Beidseitige Oberfläche mit Waffelstruktur (gefiniert) glatte Kanten. Geeignet für Verwendung unter Terrain und verputzte Sockelabschlüsse.



Brandverhaltensgruppe

RF3(cr)



Artikel-Nr.	Artikelbezeichnung	Dicke mm	Format cm	Bund m ²	Wärmeleitfähigkeit (W/m·K)	CHF m ²
118.400.0020	K5 XPS Jackodur EVO 300 GE	20	60x125	15.00	0.032	5.95
118.400.0030	K5 XPS Jackodur EVO 300 GE	30	60x125	10.50	0.032	8.00
118.400.0040	K5 XPS Jackodur EVO 300 GE	40	60x125	7.50	0.032	10.70
118.400.0050	K5 XPS Jackodur EVO 300 GE	50	60x125	6.00	0.032	13.35
118.400.0060	K5 XPS Jackodur EVO 300 GE	60	60x125	5.25	0.032	16.00
118.400.0080	K5 XPS Jackodur EVO 300 GE	80	60x125	5.25	0.032	21.35
118.400.0100	K5 XPS Jackodur EVO 300 GE	100	60x125	3.75	0.032	26.65
118.400.0120	K5 XPS Jackodur EVO 300 GE	120	60x125	3.00	0.032	32.00
118.400.0140	K5 XPS Jackodur EVO 300 GE	140	60x125	2.25	0.032	37.35
118.400.0160	K5 XPS Jackodur EVO 300 GE	160	60x125	2.25	0.032	42.65
118.400.0180	K5 XPS Jackodur EVO 300 GE	180	60x125	2.25	0.032	49.50
118.400.0200	K5 XPS Jackodur EVO 300 GE	200	60x125	1.50	0.032	55.00
118.400.0220	K5 XPS Jackodur EVO 300 GE	220	60x125	1.50	0.032	62.85

weitere Dämmdicken auf Anfrage



2.16 K5 XPS Jackodur KF 300 GE

Extrudierte Polystyrol-Hartschaumplatte, unempfindlich gegen Feuchtigkeit, hohe Druckfestigkeit. Beidseitige Oberfläche mit Waffelstruktur (gefiniert) glatte Kanten. Geeignet für Verwendung unter Terrain und verputzte Sockelabschlüsse.

Artikel-Nr.	Artikelbezeichnung	Dicke mm	Format cm	Bund m ²	Wärmeleitfähigkeit (W/m·K)	CHF m ²
118.500.0240*	K5 XPS Jackodur KF 300 GE	240	60x125	1.50	0.036	68.55
118.500.0260*	K5 XPS Jackodur KF 300 GE	260	60x125	1.50	0.036	77.00
118.500.0280*	K5 XPS Jackodur KF 300 GE	280	60x125	1.50	0.036	88.85
118.500.0300*	K5 XPS Jackodur KF 300 GE	300	60x125	1.50	0.036	95.20

* auf Bestellung

2.17 K5 XPS P SO



Wärmedämmplatte für Erdbereich. Extrudierte Polystyrol-Hartschaumplatte, unempfindlich gegen Feuchtigkeit jeder Art, hohe Druckfestigkeit. Beidseitig sägerau, stumpfe Kanten. Geeignet für Verwendung unter Terrain und verputzte Sockelabschlüsse.



Brandverhaltensgruppe

RF3(cr)



Artikel-Nr.	Artikelbezeichnung	Dicke mm	Format cm	Bund m ²	Wärmeleitfähigkeit (W/m·K)	CHF m ²
118.100.0010*	K5 XPS P SO	10	60x125	30.00	0.033	10.00
118.100.0020*	K5 XPS P SO	20	60x125	15.00	0.033	9.00
118.100.0030*	K5 XPS P SO	30	60x125	10.50	0.033	9.90
118.100.0040*	K5 XPS P SO	40	60x125	7.50	0.033	13.20
118.100.0050*	K5 XPS P SO	50	60x125	6.00	0.033	16.50
118.100.0060*	K5 XPS P SO	60	60x125	5.25	0.033	19.80
118.100.0080*	K5 XPS P SO	80	60x125	3.75	0.035	26.40
118.100.0100*	K5 XPS P SO	100	60x125	3.00	0.035	33.00
118.100.0120*	K5 XPS P SO	120	60x125	2.25	0.035	39.60
118.100.0140*	K5 XPS P SO	140	60x125	2.25	0.035	48.30
118.100.0160*	K5 XPS P SO	160	60x125	2.25	0.035	55.20
118.100.0180*	K5 XPS P SO	180	60x125	1.50	0.035	64.80
118.100.0200*	K5 XPS P SO	200	60x125	1.50	0.035	72.00
118.100.0220*	K5 XPS P SO	220	60x125	1.50	0.035	88.00
118.100.0240*	K5 XPS P SO	240	60x125	1.50	0.035	96.00
118.100.0260*	K5 XPS P SO	260	60x125	0.75	0.035	104.00
118.100.0280*	K5 XPS P SO	280	60x125	0.75	0.035	112.00
118.100.0300*	K5 XPS P SO	300	60x125	0.75	0.035	120.00
118.100.0320*	K5 XPS P SO	320	60x125	0.75	0.035	128.00
118.100.0340*	K5 XPS P SO	340	60x125	0.75	0.035	136.00
118.100.0360*	K5 XPS P SO	360	60x125	0.75	0.035	144.00

***Nicht an Lager, auf Bestellung**

weitere Dämmdicken auf Anfrage

2.18 K5 XPS P GE



Wärmedämmplatte für Erdbereich. Extrudierte Polystyrol-Hartschaumplatte, unempfindlich gegen Feuchtigkeit jeder Art, hohe Druckfestigkeit. Beidseitig geprägt, stumpfe Kanten. Geeignet für Verwendung unter Terrain, nicht geeignet für verputzte Sockelabschlüsse.



Brandverhaltensgruppe

RF3(cr)



Artikel-Nr.	Artikelbezeichnung	Dicke mm	Format cm	Bund m ²	Wärmeleitfähigkeit (W/m·K)	CHF m ²
118.200.0020*	K5 XPS P GE	20	60x125	15.00	0.033	9.00
118.200.0030*	K5 XPS P GE	30	60x125	10.50	0.033	9.60
118.200.0040*	K5 XPS P GE	40	60x125	7.50	0.033	12.80
118.200.0050*	K5 XPS P GE	50	60x125	6.00	0.033	16.00
118.200.0060*	K5 XPS P GE	60	60x125	5.25	0.033	19.20
118.200.0080*	K5 XPS P GE	80	60x125	3.75	0.035	25.60
118.200.0100*	K5 XPS P GE	100	60x125	3.00	0.035	32.00
118.200.0120*	K5 XPS P GE	120	60x125	2.25	0.035	38.40
118.200.0140*	K5 XPS P GE	140	60x125	2.25	0.035	44.80
118.200.0160*	K5 XPS P GE	160	60x125	2.25	0.035	51.20
118.200.0180*	K5 XPS P GE	180	60x125	1.50	0.035	60.30
118.200.0200*	K5 XPS P GE	200	60x125	1.50	0.035	67.00
118.200.0220*	K5 XPS P GE	220	60x125	1.50	0.035	83.60
118.200.0240*	K5 XPS P GE	240	60x125	1.50	0.035	91.20
118.200.0260*	K5 XPS P GE	260	60x125	0.75	0.035	98.80
118.200.0280*	K5 XPS P GE	280	60x125	0.75	0.035	106.40
118.200.0300*	K5 XPS P GE	300	60x125	0.75	0.035	114.00
118.200.0320*	K5 XPS P GE	320	60x125	0.75	0.035	121.60
118.200.0340*	K5 XPS P GE	340	60x125	0.75	0.035	129.20
118.200.0360*	K5 XPS P GE	360	60x125	0.75	0.035	136.80

*Nicht an Lager, auf Bestellung



2.19 K5 XPS Fassadenkeil

Zum Schliessen von Fehlstellen bei Dämmplattenfugen.



Artikel-Nr.	Artikelbezeichnung	Abmessung mm	Karton Stk.	CHF Stk.	CHF Karton
118.900.0000*	K5 XPS Fassadenkeil	600x60x5/0	200	1.70	340.00

*Nicht an Lager, auf Bestellung

3. Schaumklebesystem



3.1 PU-Schaumkleber B1

Einkomponentiger Polyurethanschaum aus der Aerosoldose zur Verarbeitung mit der Montagepistole, zum Kleben von Hartschaum-Wärmedämmplatten über und unter Terrain. Nicht geeignet bei drückendem Wasser. Frei von FCKW, HFCKW und HFKW. Brandverhalten Klasse B1.



Artikel-Nr.	Artikelbezeichnung	Inhalt ml	Karton Stk.	CHF Stk.
119.100.0750	PU-Schaumkleber B1	750	12	12.60

Passendes Werkzeug zu PU-Schaumkleber B1

Artikel-Nr.	Artikelbezeichnung	CHF Stk.
119.500.0000	PU-Schaumpistole K	41.95



3.2 MS-Kleber Tempo

Einkomponentiger Klebstoff auf Hybridpolymer Basis. Als Fixierkit zur Verwendung mit Schaumklebesystem B1, Verarbeitung mit Montagepistole.



Artikel-Nr.	Artikelbezeichnung	Inhalt ml	Karton Stk.	CHF Stk.
119.200.0290	MS-Kleber Tempo	290	20	9.50
119.200.0600	MS-Kleber Tempo	600	20	15.50

4. Wärmedämmungen K6

4.1 K6 SW 034 FKD-LIGHT C2



Wärmedämmplatten für Fassaden. Gepresste Steinwollplatte mit beidseitiger Haftbeschichtung (Aussenseite weiss), massgenau und formbeständig.

Brandverhaltensgruppe

RF 1



Artikel-Nr.	Artikelbezeichnung	Dicke mm	Format cm	Bund m ²	Wärmeleitfähigkeit (W/m·K)	CHF m ²
121.100.0060*	K6 SW 034 FKD-LIGHT C2	60	40x120	19.20	0.034	13.80
121.100.0080*	K6 SW 034 FKD-LIGHT C2	80	40x120	14.40	0.034	18.40
121.100.0100*	K6 SW 034 FKD-LIGHT C2	100	40x120	11.52	0.034	23.00
121.100.0120*	K6 SW 034 FKD-LIGHT C2	120	40x120	9.60	0.034	27.60
121.100.0140*	K6 SW 034 FKD-LIGHT C2	140	40x120	7.68	0.034	32.20
121.100.0160*	K6 SW 034 FKD-LIGHT C2	160	40x120	5.76	0.034	36.80
121.100.0180*	K6 SW 034 FKD-LIGHT C2	180	40x120	5.76	0.034	41.40
121.100.0200*	K6 SW 034 FKD-LIGHT C2	200	40x120	5.76	0.034	46.00
121.100.0220*	K6 SW 034 FKD-LIGHT C2	220	40x120	2.88	0.034	50.60
121.100.0240*	K6 SW 034 FKD-LIGHT C2	240	40x120	2.88	0.034	55.20
121.100.0260*	K6 SW 034 FKD-LIGHT C2	260	40x120	2.88	0.034	67.60
121.100.0280*	K6 SW 034 FKD-LIGHT C2	280	40x120	2.88	0.034	72.80
121.100.0300*	K6 SW 034 FKD-LIGHT C2	300	40x120	2.88	0.034	78.00

*Nicht an Lager, auf Bestellung

4.2 K6 SW 034 FKD-U RS C2



Wärmedämmplatten für Fassaden. Gepresste Steinwollplatte mit beidseitiger Haftbeschichtung (Aussenseite weiss), massgenau und formbeständig.

Brandverhaltensgruppe

RF 1



Artikel-Nr.	Artikelbezeichnung	Dicke mm	Format cm	Bund m ²	Palette m ²	Wärmeleitfähigkeit (W/m·K)	CHF m ²
121.300.0020*	K6 SW 034 FKD-U RS C2	20	40x120		5.76	0.034	5.20
121.300.0030*	K6 SW 034 FKD-U RS C2	30	40x120		3.84	0.034	7.80
121.300.0040*	K6 SW 034 FKD-U RS C2	40	40x120	2.40		0.034	10.40
121.300.0050*	K6 SW 034 FKD-U RS C2	50	40x120	1.92		0.034	13.00

*Nicht an Lager, auf Bestellung

4.3 K6 SW 034 ROC



Wärmedämmplatten für Fassaden. Gepresste Steinwollplatte mit beidseitiger Haftbeschichtung (Aussenseite weiss), massgenau und formbeständig.



Brandverhaltensgruppe

RF1



Artikel-Nr.	Artikelbezeichnung	Dicke mm	Format cm	Bund m ²	Wärmeleitfähigkeit (W/m·K)	CHF m ²
121.000.0020*	K6 SW 034 ROC	20	40x120	5.76	0.035	5.20
121.000.0030*	K6 SW 034 ROC	30	40x120	3.84	0.035	7.80
121.000.0040*	K6 SW 034 ROC	40	40x120	2.40	0.035	10.40
121.000.0050*	K6 SW 034 ROC	50	40x120	1.92	0.035	13.00
121.000.0060*	K6 SW 034 ROC	60	40x120	1.92	0.034	13.80
121.000.0080*	K6 SW 034 ROC	80	40x120	1.44	0.034	18.40
121.000.0100*	K6 SW 034 ROC	100	40x120	0.96	0.034	23.00
121.000.0120*	K6 SW 034 ROC	120	40x120	0.96	0.034	27.60
121.000.0140*	K6 SW 034 ROC	140	40x120	0.96	0.034	32.20
121.000.0160*	K6 SW 034 ROC	160	40x120	0.96	0.034	36.80
121.000.0180*	K6 SW 034 ROC	180	40x120	0.96	0.034	41.40
121.000.0200*	K6 SW 034 ROC	200	40x120	0.96	0.034	46.00
121.000.0220*	K6 SW 034 ROC	220	40x120	0.48	0.034	50.60
121.000.0240*	K6 SW 034 ROC	240	40x120	0.48	0.034	55.20
121.000.0260*	K6 SW 034 ROC	260	40x120	0.48	0.034	67.60
121.000.0280*	K6 SW 034 ROC	280	40x120	0.48	0.034	72.80
121.000.0300*	K6 SW 034 ROC	300	40x120	0.48	0.034	78.00

***Nicht an Lager, auf Bestellung**

Frachtkostenanteil bei separater Abholung von EURO-Paletten CHF 150.00, (wenn keine ROC-Platten geliefert werden).

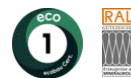


4.4 K6 SW 033/034 Compact pro

Wärmedämmplatten für Fassaden. Zweischichtige gepresste Steinwollplatte, massgenau und formbeständig.

Brandverhaltensgruppe

RF 1



Artikel-Nr.	Artikelbezeichnung	Dicke mm	Format cm	Bund m ²	Wärmeleitfähigkeit (W/m·K)	CHF m ²
120.000.0060*	K6 SW 033/034 Compact pro	60	60x120	3.00	0.034	29.10
120.000.0080*	K6 SW 033/034 Compact pro	80	60x120	2.40	0.034	38.80
120.000.0100*	K6 SW 033/034 Compact pro	100	60x120	1.80	0.034	48.50
120.000.0120*	K6 SW 033/034 Compact pro	120	60x120	1.80	0.034	58.20
120.000.0140*	K6 SW 033/034 Compact pro	140	60x120	1.20	0.033	67.90
120.000.0160*	K6 SW 033/034 Compact pro	160	60x120	1.20	0.033	77.60
120.000.0180*	K6 SW 033/034 Compact pro	180	60x120	1.20	0.033	87.30
120.000.0200*	K6 SW 033/034 Compact pro	200	60x120	1.20	0.033	97.00
120.000.0220*	K6 SW 033/034 Compact pro	220	60x120	1.20	0.033	106.70
120.000.0240*	K6 SW 033/034 Compact pro	240	60x120	1.20	0.034	116.40
120.000.0260*	K6 SW 033/034 Compact pro	260	58x98	0.57	0.034	126.10
120.000.0280*	K6 SW 033/034 Compact pro	280	58x98	0.57	0.034	135.80
120.000.0300*	K6 SW 033/034 Compact pro	300	58x98	0.57	0.034	145.50
120.000.0320*	K6 SW 033/034 Compact pro	320	58x98	0.57	0.034	179.10
120.000.0340*	K6 SW 033/034 Compact pro	340	58x98	0.57	0.034	190.30
120.000.0360*	K6 SW 033/034 Compact pro	360	58x98	0.57	0.034	201.50

***Nicht an Lager, auf Bestellung**

Mindestbestellmenge 5m³

Ab 25 Stück werden die Einwegpaletten abgeholt und gratis entsorgt. Die Abholung erfolgt innert Wochenfrist.



4.5 K6 SW Compact pro 341

Wärmedämmplatten für Fassaden. Zweischichtige gepresste Steinwollplatte, massgenau und formbeständig.

Brandverhaltensgruppe

RF 1



Artikel-Nr.	Artikelbezeichnung	Dicke mm	Format cm	Bund m ²	Wärmeleitfähigkeit (W/m·K)	CHF m ²
120.000.0010*	K6 SW Compact pro 341	10	60x100	12.00	0.040	Auf Anfrage
120.000.0012*	K6 SW Compact pro 341	12	60x100	9.60	0.040	21.50
120.000.0020*	K6 SW Compact pro 341	20	60x100	6.00	0.040	25.00
120.000.0030*	K6 SW Compact pro 341	30	60x100	3.60	0.040	25.10
120.000.0040*	K6 SW Compact pro 341	40	60x100	3.00	0.040	33.60
120.000.0050*	K6 SW Compact pro 341	50	60x100	2.40	0.040	42.00

***Nicht an Lager, auf Bestellung**

Mindestbestellmenge 5m³

Ab 25 Stück werden die Einwegpaletten abgeholt und gratis entsorgt. Die Abholung erfolgt innert Wochenfrist.



4.6 K6 GW 034 ISO

Wärmedämmplatten für Fassaden. Mineralwollplatte aus Glaswolle, hergestellt aus 80% Recyclingglas, massgenau und formbeständig.



Brandverhaltensgruppe

RF1



Artikel-Nr.	Artikelbezeichnung	Dicke mm	Format cm	Bund m ²	Wärmeleitfähigkeit (W/m·K)	CHF m ²
123.000.0020*	K6 GW 034 ISO	20	60x100	9.00	0.034	5.00
123.000.0030*	K6 GW 034 ISO	30	60x100	6.00	0.034	7.50
123.000.0040*	K6 GW 034 ISO	40	60x100	4.80	0.034	10.00
123.000.0060*	K6 GW 034 ISO	60	60x100	3.00	0.034	13.80
123.000.0080*	K6 GW 034 ISO	80	60x100	2.40	0.034	18.40
123.000.0100*	K6 GW 034 ISO	100	60x100	1.80	0.034	23.00
123.000.0120*	K6 GW 034 ISO	120	60x100	1.80	0.034	27.60
123.000.0140*	K6 GW 034 ISO	140	60x100	1.20	0.034	32.20
123.000.0160*	K6 GW 034 ISO	160	60x100	1.20	0.034	36.80
123.000.0180*	K6 GW 034 ISO	180	60x100	1.20	0.034	41.40
123.000.0200*	K6 GW 034 ISO	200	60x100	1.20	0.034	46.00
123.000.0220*	K6 GW 034 ISO	220	60x100	1.20	0.034	50.60
123.000.0240*	K6 GW 034 ISO	240	60x100	1.20	0.034	55.20
123.000.0260*	K6 GW 034 ISO	260	60x100	1.20	0.034	59.80
123.000.0280*	K6 GW 034 ISO	280	60x100	1.20	0.035	64.40

***Nicht an Lager, auf Bestellung**

Mindestbestellmenge 5m³

Ab 25 Stück werden die Einwegpaletten abgeholt und gratis entsorgt. Die Abholung erfolgt innert Wochenfrist.



4.7 ECORIT PI 902

Mineralschaum-Wärmedämmplatten für Fassaden aus zirkulären mineralischen Rohstoffen. Monolithische, kalteschäumte Mineralschaumplatte, massgenau und formbeständig.



Brandverhaltensgruppe

RF1

Artikel-Nr.	Artikelbezeichnung	Dicke mm	Format cm	Palette m ²	Wärmeleitfähigkeit (W/m·K)	CHF m ²
126.200.0040*	ECORIT PI 902	40	39x59	25.76	0.037	10.80
126.200.0050*	ECORIT PI 902	50	39x59	20.24	0.037	13.50
126.200.0060*	ECORIT PI 902	60	39x59	16.56	0.037	16.20
126.200.0070*	ECORIT PI 902	70	39x59	14.72	0.037	18.90
126.200.0080*	ECORIT PI 902	80	39x59	12.88	0.037	21.60
126.200.0090*	ECORIT PI 902	90	39x59	11.04	0.037	24.30
126.200.0100*	ECORIT PI 902	100	39x59	10.12	0.037	27.00
126.200.0120*	ECORIT PI 902	120	39x59	8.28	0.037	32.40
126.200.0140*	ECORIT PI 902	140	39x59	7.36	0.037	37.80
126.200.0160*	ECORIT PI 902	160	39x59	6.44	0.037	43.20
126.200.0180*	ECORIT PI 902	180	39x59	5.52	0.037	48.60
126.200.0200*	ECORIT PI 902	200	39x59	4.60	0.037	54.00
126.200.0220*	ECORIT PI 902	220	39x59	4.60	0.037	59.40
126.200.0240*	ECORIT PI 902	240	39x59	3.68	0.037	64.80
126.200.0260*	ECORIT PI 902	260	39x59	3.68	0.037	70.20
126.200.0280*	ECORIT PI 902	280	39x59	3.68	0.037	75.60
126.200.0300*	ECORIT PI 902	300	39x59	2.76	0.037	81.00

***auf Bestellung**

EPS-Paletten, Kantenschutz und Abdeckung aus EPS-Recycling (vorzugsweise gebunden) kann retour gegeben werden.



4.8 ECORIT PI 996

Mineralschaum-Wärmedämmplatten für Fassaden und Innenbereiche aus zirkulären mineralischen Rohstoffen. Monolithische, kalteschäumte Mineralschaumplatte, massgenau und formbeständig.



Brandverhaltensgruppe

RF1

Artikel-Nr.	Artikelbezeichnung	Dicke mm	Format cm	Palette m ²	Wärmeleitfähigkeit (W/m·K)	CHF m ²
126.000.0040*	ECORIT PI 996	40	39x59	25.76	0.039	15.60
126.000.0050*	ECORIT PI 996	50	39x59	20.24	0.039	19.50
126.000.0060*	ECORIT PI 996	60	39x59	16.56	0.039	23.40
126.000.0070*	ECORIT PI 996	70	39x59	14.72	0.039	27.30
126.000.0080*	ECORIT PI 996	80	39x59	12.88	0.039	31.20
126.000.0090*	ECORIT PI 996	90	39x59	11.04	0.039	35.10
126.000.0100*	ECORIT PI 996	100	39x59	10.12	0.039	39.00
126.000.0120*	ECORIT PI 996	120	39x59	8.28	0.039	46.80
126.000.0140*	ECORIT PI 996	140	39x59	7.36	0.039	54.60
126.000.0160*	ECORIT PI 996	160	39x59	6.44	0.039	62.40
126.000.0180*	ECORIT PI 996	180	39x59	5.52	0.039	70.20
126.000.0200*	ECORIT PI 996	200	39x59	4.60	0.039	78.00
126.000.0220*	ECORIT PI 996	220	39x59	4.60	0.039	8.80
126.000.0240*	ECORIT PI 996	240	39x59	3.68	0.039	93.60
126.000.0260*	ECORIT PI 996	260	39x59	3.68	0.039	101.40
126.000.0280*	ECORIT PI 996	280	39x59	3.68	0.039	109.20
126.000.0300*	ECORIT PI 996	300	39x59	2.76	0.039	117.00

*auf Bestellung

EPS-Paletten, Kantenschutz und Abdeckung aus EPS-Recycling (vorzugsweise gebunden) kann retour gegeben werden.

5. Armierungsgewebe

5.1 Armierungsgewebe orange



Glasgittergewebe beschriftet, Armierung des Grundputzes zur Aufnahme der Expansions- und Kontraktionskräfte, für Kompaktsysteme K5 und K6.



Gewicht pro m ² (g)	160
Reissfestigkeit (Mittelwert)	Kette: ca. 2180 N/5 cm Schuss: ca. 2290 N/5 cm
Maschenweite (mm)	4/4

Artikel-Nr.	Artikelbezeichnung	Breite cm	Rolle m	CHF m ²
130.000.0033	Armierungsgewebe orange	33	16.5	6.35
130.000.0050	Armierungsgewebe orange	50	25	6.00
130.000.0100	Armierungsgewebe orange	100	50	5.45

5.2 Armierungsgewebe weiss



Glasgittergewebe beschriftet, Armierung des Grundputzes zur Aufnahme der Expansions- und Kontraktionskräfte, für erhöhte Anforderung an die Festigkeit der Oberfläche.



Gewicht pro m ² (g)	210
Reissfestigkeit (Mittelwert)	Kette: ca. 2680 N/5 cm Schuss: ca. 2960 N/5 cm
Maschenweite (mm)	6/6

Artikel-Nr.	Artikelbezeichnung	Breite cm	Rolle m	CHF m ²
131.000.0100	Armierungsgewebe weiss	100	50	5.80

5.3 Armierungsgewebe ARV100



Armierungsgewebe beschriftet, Armierung des Grundputzes zur Aufnahme der Expansions- und Kontraktionskräfte, für erhöhte Anforderung an die Festigkeit der Oberfläche.



Gewicht pro m ² (g)	250
Reissfestigkeit (Mittelwert)	Kette: ca. 5000 N/5 cm Schuss: ca. 5500 N/5 cm
Maschenweite (mm)	15/18

Artikel-Nr.	Artikelbezeichnung	Breite cm	Rolle m	CHF m ²
131.900.0100	Armierungsgewebe ARV100	100	50	21.65

5.4 Armierungsgewebe V50



Glasgittergewebe beschriftet, Armierung des Grundputzes zur Aufnahme der Expansions- und Kontraktionskräfte, für Kompaktsysteme K5 und K6.



Gewicht pro m ² (g)	160
Reissfestigkeit (Mittelwert)	Kette: ca 2000 N/5 cm Schuss: ca. 2000 N/5 cm
Maschenweite (mm)	4/4

Artikel-Nr.	Artikelbezeichnung	Breite cm	Rolle m	CHF m ²
130.900.0100	Armierungsgewebe V50	100	50	4.85

6. Organische Nass-Deckputze

6.1 Voranstrich zu Kunststoffdeckputz



Streichfertige Grundierung auf Basis wässriger Dispersion. Vorbehandlung des Untergrundes zur Aufnahme von Kunststoffdeckputz.
Farbe weiss



Artikel-Nr.	Artikelbezeichnung	Verbrauch ca. kg/m ²	Gebinde kg	Gebinde Palette	CHF kg	CHF Gebinde
151.100.0020	Voranstrich zu Kunststoffdeckputz	0.3	20	24	6.00	120.00

Farbtonzuschlag für eingefärbte Produkte auf Anfrage

6.2 Kunststoff-Deckputz Aussen



Gebrauchsfertiger Abrieb auf Basis wässriger Dispersion.



Artikel-Nr.	Artikelbezeichnung	Körnung mm	Verbrauch ca. kg/m ²	Gebinde kg	Gebinde Palette	CHF kg	CHF Gebinde
151.200.0010	Kunststoff-Deckputz Aussen Vollabrieb, KU-V	1	2.2	25	24	4.31	107.75
151.200.0015	Kunststoff-Deckputz Aussen Vollabrieb, KU-V	1.5	2.5	25	24	4.31	107.75
151.200.0020	Kunststoff-Deckputz Aussen Vollabrieb, KU-V	2	3.1	25	24	4.31	107.75
151.200.0030*	Kunststoff-Deckputz Aussen Vollabrieb, KU-V	3	4.0	25	24	4.31	107.75
151.300.0010*	Kunststoff-Deckputz Aussen Kretzliputz, KU-N	1	1.9	25	24	4.31	107.75
151.300.0015*	Kunststoff-Deckputz Aussen Kretzliputz, KU-N	1.5	2.3	25	24	4.31	107.75
151.300.0020*	Kunststoff-Deckputz Aussen Kretzliputz, KU-N	2	2.8	25	24	4.31	107.75
151.300.0030*	Kunststoff-Deckputz Aussen Kretzliputz, KU-N	3	3.8	25	24	4.31	107.75
151.300.0040*	Kunststoff-Deckputz Aussen Kretzliputz, KU-N	4	4.7	25	24	4.92	123.00
151.300.0050*	Kunststoff-Deckputz Aussen Kretzliputz, KU-N	5	5.8	25	24	4.92	123.00
151.400.0005	Kunststoff-Deckputz Aussen Rustikputz, KU-R	0.5	1.0	25	24	4.31	107.75
151.400.0008	Kunststoff-Deckputz Aussen Rustikputz, KU-R	0.8	1.1	25	24	4.31	107.75

* auf Bestellung

Farbtonzuschlag für eingefärbte Produkte auf Anfrage

6.3 Silicongrundierung



Streichfertige Grundierung auf Basis wässriger Dispersion. Vorbehandlung des Untergrundes zur Aufnahme von Silicon-Deckputz.
Farbe weiss



Artikel-Nr.	Artikelbezeichnung	Verbrauch ca. kg/m ²	Gebinde kg	Gebinde Palette	CHF kg	CHF Gebinde
153.100.0020	Silicongrundierung	0.3	20	24	6.77	135.40

Farbtonzuschlag für eingefärbte Produkte auf Anfrage

6.4 Silicon-Deckputz Aussen



Gebrauchsfertiger siliconisierter Abrieb mit mineralischen Zuschlagsstoffen auf Basis wässriger Dispersion.



Artikel-Nr.	Artikelbezeichnung		Körnung mm	Verbrauch ca. kg/m ²	Gebinde kg	Gebinde Palette	CHF kg	CHF Gebinde
153.200.0010	Silicon-Deckputz Aussen	Vollabrieb, SO-V	1	2.1	25	24	4.66	116.50
153.200.0015	Silicon-Deckputz Aussen	Vollabrieb, SO-V	1.5	2.5	25	24	4.66	116.50
153.200.0020	Silicon-Deckputz Aussen	Vollabrieb, SO-V	2	3.1	25	24	4.66	116.50
153.200.0030*	Silicon-Deckputz Aussen	Vollabrieb, SO-V	3	4.2	25	24	4.66	116.50
153.200.0040*	Silicon-Deckputz Aussen	Vollabrieb, SO-V	4	4.9	25	24	5.28	132.00
153.300.0010*	Silicon-Deckputz Aussen	Kretzliputz, SO-N	1	2.0	25	24	4.66	116.50
153.300.0015*	Silicon-Deckputz Aussen	Kretzliputz, SO-N	1.5	2.3	25	24	4.66	116.50
153.300.0020*	Silicon-Deckputz Aussen	Kretzliputz, SO-N	2	2.9	25	24	4.66	116.50
153.300.0030*	Silicon-Deckputz Aussen	Kretzliputz, SO-N	3	4.0	25	24	4.66	116.50
153.400.0008*	Silicon-Deckputz Aussen	Rustikputz, SO-R	0.8	1.1	25	24	4.72	118.00
153.500.0003*	Silicon-Deckputz Aussen	Feinputz, SO-FPA	0.3	0.9	25	24	5.28	132.00

* auf Bestellung

Farbtonzuschlag für eingefärbte Produkte auf Anfrage

6.5 Silikonharzgrund



Streichfertige Grundierung auf Basis wässriger Bindemittelkombination. Vorbehandlung des Untergrundes zur Aufnahme von Silikonharz-Deckputz.
Farbe weiss



Artikel-Nr.	Artikelbezeichnung		Verbrauch ca. kg/m ²	Gebinde kg	Gebinde Palette	CHF kg	CHF Gebinde
152.100.0020	Silikonharzgrund		0.3	20	24	6.77	135.40

Farbtonzuschlag für eingefärbte Produkte auf Anfrage

6.6 Silikonharz-Deckputz Aussen



Gebrauchsfertiger Abrieb auf Basis wässriger Bindemittelkombination.



Artikel-Nr.	Artikelbezeichnung		Körnung mm	Verbrauch ca. kg/m ²	Gebinde kg	Gebinde Palette	CHF kg	CHF Gebinde
152.200.0010	Silikonharz-Deckputz Aussen	Vollabrieb, SH-V	1	2.2	25	24	5.18	129.50
152.200.0015	Silikonharz-Deckputz Aussen	Vollabrieb, SH-V	1.5	2.5	25	24	5.18	129.50
152.200.0020	Silikonharz-Deckputz Aussen	Vollabrieb, SH-V	2	3.2	25	24	5.18	129.50
152.200.0030*	Silikonharz-Deckputz Aussen	Vollabrieb, SH-V	3	4.2	25	24	5.18	129.50
152.300.0010*	Silikonharz-Deckputz Aussen	Kretzliputz, SH-N	1	1.9	25	24	5.18	129.50
152.300.0015*	Silikonharz-Deckputz Aussen	Kretzliputz, SH-N	1.5	2.3	25	24	5.18	129.50
152.300.0020*	Silikonharz-Deckputz Aussen	Kretzliputz, SH-N	2	2.8	25	24	5.18	129.50
152.300.0030*	Silikonharz-Deckputz Aussen	Kretzliputz, SH-N	3	3.8	25	24	5.18	129.50
152.400.0008*	Silikonharz-Deckputz Aussen	Rustikputz, SH-R	0.8	1.1	25	24	5.18	129.50
152.500.0005	Silikonharz-Deckputz Aussen	Dekorputz, SH-D	0.5	1.0	25	24	5.18	129.50

* auf Bestellung

Farbtonzuschlag für eingefärbte Produkte auf Anfrage

6.7 Silikatgrundierung



Streichfertige Grundierung auf Basis von Kaliumwasserglas. Vorbehandlung des Untergrundes zur Aufnahme von Silikat-Deckputz.
Farbe weiss



Artikel-Nr.	Artikelbezeichnung		Verbrauch ca. kg/m ²	Gebinde kg	Gebinde Palette	CHF kg	CHF Gebinde
154.100.0020	Silikatgrundierung		0.3	20	24	6.77	135.40

Farbtonzuschlag für eingefärbte Produkte auf Anfrage

6.8 Silikat-Deckputz Aussen

Gebrauchsfertiger mineralischer Abrieb auf Basis Kaliwasserglas.



Artikel-Nr.	Artikelbezeichnung		Körnung mm	Verbrauch ca. kg/m ²	Gebinde kg	Gebinde Palette	CHF kg	CHF Gebinde
154.200.0010	Silikat-Deckputz Aussen	Vollabrieb, SI-V	1	2.3	25	24	4.66	116.50
154.200.0015	Silikat-Deckputz Aussen	Vollabrieb, SI-V	1.5	2.5	25	24	4.66	116.50
154.200.0020	Silikat-Deckputz Aussen	Vollabrieb, SI-V	2	3.1	25	24	4.66	116.50
154.200.0030	Silikat-Deckputz Aussen	Vollabrieb, SI-V	3	4.0	25	24	4.66	116.50
154.300.0010	Silikat-Deckputz Aussen	Kretzliputz, SI-N	1	2.1	25	24	4.66	116.50
154.300.0015	Silikat-Deckputz Aussen	Kretzliputz, SI-N	1.5	2.3	25	24	4.66	116.50
154.300.0020	Silikat-Deckputz Aussen	Kretzliputz, SI-N	2	2.6	25	24	4.66	116.50
154.300.0030	Silikat-Deckputz Aussen	Kretzliputz, SI-N	3	3.5	25	24	4.66	116.50
154.300.0040*	Silikat-Deckputz Aussen	Kretzliputz, SI-N	4	4.5	25	24	5.28	132.00
154.300.0050*	Silikat-Deckputz Aussen	Kretzliputi, SI-N	5	5.5	25	24	5.28	132.00
154.400.0005	Silikat-Deckputz Aussen	Rustikputz, SI-R	0.5	1.0	25	24	4.66	116.50
154.400.0008	Silikat-Deckputz Aussen	Rustikputz, SI-R	0.8	1.1	25	24	4.66	116.50

* auf Bestellung

Farbtanzschlag für eingefärbte Produkte auf Anfrage

6.9 Natursteingrund

Streichfertige Grundierung auf Basis wässriger Dispersion. Vorbehandlung des Untergrundes zur Aufnahme von Natursteinputz und Natursteinputz Cemento.
Farbe weiss



Artikel-Nr.	Artikelbezeichnung		Verbrauch ca. kg/m ²	Gebinde kg	Gebinde Palette	CHF kg	CHF Gebinde
155.100.0020*	Natursteingrund		0.3	20	24	8.20	164.00

* auf Bestellung

6.10 Natursteinputz Aussen

Organisch gebundener Deckputz, bestehend aus verschiedenen eigenfarbigen Sanden, mit feiner Struktur. Körnung und Farbton wird auf Kundenwunsch definiert.



Artikel-Nr.	Artikelbezeichnung		Körnung mm	Verbrauch ca. kg/m ²	Gebinde kg	Gebinde Palette	CHF kg	CHF Gebinde
155.200.0001*	Natursteinputz Aussen		0.6 - 1.0	2.0	25	24	Auf Anfrage	Auf Anfrage

* auf Bestellung

6.11 Natursteinputz Aussen Cemento



Organisch gebundener, eingefärbter Deckputz, bestehend aus verschiedenen eigenfarbigen Sanden, mit feiner Struktur.



Artikel-Nr.	Artikelbezeichnung		Körnung mm	Gebinde kg	Gebinde Palette	CHF kg	CHF Gebinde
520590*	Natursteinputz Aussen Cemento	Serena, CE-SE f-a	0.2	25	24	13.38	334.50
520592*	Natursteinputz Aussen Cemento	Serena, CE-SE g-a	0.7	25	24	13.38	334.50
520593*	Natursteinputz Aussen Cemento	Basalto, CE-BA f-a	0.2	25	24	13.07	326.75
520594*	Natursteinputz Aussen Cemento	Basalto, CE-BA g-a	0.7	25	24	13.07	326.75
520595*	Natursteinputz Aussen Cemento	Arenaria, CE AT f-a	0.2	25	24	13.05	326.25
520596*	Natursteinputz Aussen Cemento	Arenaria, CE-AG g-a	0.7	25	24	13.05	326.25
520597*	Natursteinputz Aussen Cemento	Calcare, CE-CA f-a	0.2	25	24	13.05	326.25
520598*	Natursteinputz Aussen Cemento	Calcare, CE-CA g-a	0.7	25	24	13.05	326.25
520599*	Natursteinputz Aussen Cemento	Ardesia, CE-AD f-a	0.2	25	24	13.00	325.00
520600*	Natursteinputz Aussen Cemento	Ardesia, CE-AD g-a	0.7	25	24	13.00	325.00

* auf Bestellung

7. Mineralische Trockenputze



7.1 Rauputz Mineral RPM

Mineralischer, hydroaktiver Deckputz auf Bindemittelbasis Weisskalk-Weisszement. Ohne Zusatz von Bioziden, zum Streichen. Ist auch eingefärbt erhältlich.



Artikel-Nr.	Artikelbezeichnung		Körnung mm	Verbrauch ca. kg/m ²	Sack kg	Säcke Palette	CHF kg	CHF Sack
161.100.0015	Rauputz Mineral RPM	Vollabrieb	1.5	2.5	25	25	1.95	48.75
161.100.0020	Rauputz Mineral RPM	Vollabrieb	2	2.6	25	25	1.95	48.75
161.100.0023	Rauputz Mineral RPM	Vollabrieb	2-3	3.3	25	25	1.95	48.75
161.100.0034*	Rauputz Mineral RPM	Vollabrieb	3-4	4.0	25	25	1.95	48.75
161.100.0045*	Rauputz Mineral RPM	Vollabrieb	4-5	5.0	25	25	1.95	48.75
161.200.0015*	Rauputz Mineral RPM	Kretzliputz	1.5	2.5	25	25	2.10	52.50
161.200.0020*	Rauputz Mineral RPM	Kretzliputz	2	2.6	25	25	2.10	52.50
161.200.0023*	Rauputz Mineral RPM	Kretzliputz	2-3	3.3	25	25	2.10	52.50
161.200.0034*	Rauputz Mineral RPM	Kretzliputz	3-4	4.0	25	25	2.10	52.50

* auf Bestellung



7.2 Modellierputz Mineral MPM

Mineralischer, hydroaktiver Deckputz auf Bindemittelbasis Weisskalk-Weisszement. Ohne Zusatz von Bioziden, zum Streichen. Ist auch eingefärbt erhältlich.



Artikel-Nr.	Artikelbezeichnung		Körnung mm	Sack kg	Säcke Palette	CHF kg	CHF Sack
162.000.0012	Modellierputz Mineral MPM		1	25	25	2.36	59.00



7.3 Kellenwurf Mineral KWM

Mineralischer, hydroaktiver Deckputz auf Bindemittelbasis Weisskalk-Weisszement. Ohne Zusatz von Bioziden, zum Streichen. Ist auch eingefärbt erhältlich (nur gebrochenes Korn).



Artikel-Nr.	Artikelbezeichnung		Körnung mm	Sack kg	Säcke Palette	CHF kg	CHF Sack
163.100.0045*	Kellenwurf Mineral KWM	gebrochenes Korn	4-5	25	25	1.85	46.25
163.100.0067*	Kellenwurf Mineral KWM	gebrochenes Korn	6-7	25	25	1.85	46.25
163.100.0810*	Kellenwurf Mineral KWM	gebrochenes Korn	8-10	25	25	1.85	46.25
163.200.0045*	Kellenwurf Mineral KWM	Rundkorn, grau	4-5	25	25	2.41	60.25
163.200.0048*	Kellenwurf Mineral KWM	Rundkorn, grau	4-8	25	25	2.41	60.25

* auf Bestellung

8. Anstriche

8.1 Pittura Dispersionsfarbe Aussen



Gebrauchsfertiger Anstrich auf Basis wässriger Polymerdispersion. Anwendung auf Kunststoff-Deckputze, Sockelmörtel SKL und Dichtungsschlämme.
Farbe weiss



Artikel-Nr.	Artikelbezeichnung		Gebinde kg	Gebinde Palette	CHF kg	CHF Gebinde
170.000.0020	Pittura Dispersionsfarbe Aussen	Typ DA	20	24	8.71	174.20

Farbtonzuschlag für eingefärbte Produkte auf Anfrage

8.2 Pittura Silikonharz Grundierfarbe



Gebrauchsfertige Grundierung auf Basis wässriger Silikonharzemulsion/Polymerdispersion für nachfolgende Silikonharz-Anstriche. Anwendung auf mineralischen Deckputzen.
Farbe weiss



Artikel-Nr.	Artikelbezeichnung		Gebinde kg	Gebinde Palette	CHF kg	CHF Gebinde
171.100.0020	Pittura Silikonharz Grundierfarbe		20	24	10.05	201.00

8.3 Pittura Silikonharzfarbe Aussen



Gebrauchsfertiger Anstrich auf Basis wässriger Bindemittelkombination Silikonharz/
Polymerdispersion. Anwendung auf Kunststoff-, Silikonharz-, Silicon- und mineralischen Deckputzen.
Farbe weiss



Artikel-Nr.	Artikelbezeichnung		Gebinde kg	Gebinde Palette	CHF kg	CHF Gebinde
171.200.0020	Pittura Silikonharzfarbe Aussen	Typ SH-FA	20	24	13.79	275.80

Farbtonzuschlag für eingefärbte Produkte auf Anfrage

8.4 Pittura Sol-Silikatfarbe Aussen



Gebrauchsfertiger, mineralischer und biozidfreier Anstrich. Die Bindemittelkombination aus Kieselsol und Wasserglas verhindert ein Ausblühen von Salzen und bewirkt eine optimale Farbtonbrillanz. Die photokatalytische Pittura Sol-Silikatfarbe ist diffusionsoffen, sehr witterungsbeständig und ausserordentlich farbtone stabil. Anwendung auf Kunststoff-, Silikonharz-, Silicon-, Silikat- und mineralischen Deckputzen.



Artikel-Nr.	Artikelbezeichnung		Gebinde kg	Gebinde Palette	CHF kg	CHF Gebinde
171.300.0020	Pittura Sol-Silikatfarbe aussen	Typ SolSi-FA	20	24	16.40	328.00

Farbtonzuschlag für eingefärbte Produkte auf Anfrage



8.5 Sol-Silikat Fixativ (SSF)

Sol-Silikat Fixativ auf Basis von Kaliwasserglas und wässriger Polymerdispersion zum Verdünnen von Pittura Sol-Silikatfarbe aussen.



Artikel-Nr.	Artikelbezeichnung		Gebinde kg	CHF kg	CHF Gebinde
171.300.0005	Sol-Silikat Fixativ (SSF)	Verbrauch je nach Anwendung: Zugabe ca. 5%	5	17.27	86.35
171.300.0012	Sol-Silikat Fixativ (SSF)	Verbrauch je nach Anwendung: Zugabe ca. 5%	12	17.07	204.84

8.6 KEIM aquaROYAL-Color



KEIM aquaROYAL-Color ist eine Kieselsol-Silikatfarbe mit hydrophiler Oberfläche und hydroaktiven Eigenschaften für das aquaROYAL-System.

Lieferung der Komponenten durch
KEIMFARBEN AG, Wiesentalstrasse 6, 9425 Thal
 + 41 71 737 10 10, www.keim.com

Artikel-Nr.	Artikelbezeichnung		CHF kg	CHF Gebinde
177.000.2000	KEIM aquaROYAL-Color	Beratung durch KEIM-Fachberater	Auf Anfrage	Auf Anfrage

9. Dichtungsprodukte



9.1 Dichtungsschlämme Hydrogran 185

Gebrauchsfertiger Trockenmörtel auf Basis Spezialzement mit hochwertigen Zusatz- und Bindemitteln. Hohe Wasserdichtigkeit. Verwendung als Feuchtigkeitsschutz für Aussenwärmesysteme gegen Erdreich, als Sockelputz.



Artikel-Nr.	Artikelbezeichnung	Verbrauch ca. kg/m ²	Sack kg	Säcke Palette	CHF kg	CHF Sack
190.100.0020	Dichtungsschlämme Hydrogran 185	1.0	20	30	5.84	116.74



9.2 1-Komponenten-Bitumenemulsion

Gebrauchsfertige, lösungsmittelfreie 1-komponentige Schutzbeschichtung aus kunststoffvergüteter Bitumenemulsion. Verwendung als Feuchtigkeitsschutz für Aussenwärmesysteme gegen Erdfeuchte und nicht drückendes Wasser im Unterterrain-Bereich.



Artikel-Nr.	Artikelbezeichnung	Inhalt Liter	CHF Liter	CHF Gebinde
190.300.0032	1-Komponenten-Bitumenemulsion	32	4.30	137.60



9.3 Hannoband 600 XL

Für langfristiges, witterungsbeständiges Dichten von Anschluss- und Bewegungsfugen. Einseitig selbstklebend.



Artikel-Nr.	Artikelbezeichnung	Karton m	CHF m
192.015.1037	Hannoband 600 XL Abmessung 15/3-7 mm, grau, Rolle à 24 Meter	300	1.70
192.015.1512	Hannoband 600 XL Abmessung 15/5-12 mm, grau, Rolle à 10 Meter	150	2.70

weitere Farben und Abmessungen auf Anfrage

10. Untergrundvorbehandlung

10.1 Sol-Tiefgrund wässrig



Gebrauchsfertiger Anstrich wässrig. Zum Verfestigen von porösen, stark saugenden oder leicht sandenden Untergründen.



Artikel-Nr.	Artikelbezeichnung	Verbrauch ca. kg/m ²	Gebinde kg	CHF kg	CHF Gebinde
181.100.0010	Sol-Tiefgrund wässrig	0.15	10	11.07	110.70

10.2 Spezial-Haftbrücke Aussen



Gebrauchsfertiger Anstrich, wässrig, grünlich pigmentiert. Haftvermittler auf nicht saugende Untergründe.



Artikel-Nr.	Artikelbezeichnung	Verbrauch ca. kg/m ²	Gebinde kg	Gebinde Palette	CHF kg	CHF Gebinde
180.000.0010*	Spezial-Haftbrücke Aussen	0.4	10		21.58	215.80
180.000.0020	Spezial-Haftbrücke Aussen	0.4	20	24	17.94	358.80

* auf Bestellung

11. Profile

11.1 Kantenschutz

Glasgittergewebe mit PVC-Profileinlage.



Artikel-Nr.	Artikelbezeichnung		Länge cm	Karton m	CHF m
200.100.0000	Kantenschutz	PVC 10/23 cm	250	100	1.75
200.200.0000	Kantenschutz	PVC 10/30 cm	250	125	1.90

11.2 Kantenschutz mit Abzugskante

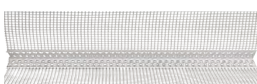
Glasgittergewebe mit PVC-Profileinlage und Abzugskante.



Artikel-Nr.	Artikelbezeichnung		Länge cm	Karton m	CHF m
200.350.0000	Kantenschutz mit Abzugskante	grau, für Putzstärke 12 mm, PVC	200	50	6.05
200.500.0008	Kantenschutz mit Abzugskante	weiss (RAL 9003), Abzugskante 8/8 mm	250	25	4.55
200.500.0058	Kantenschutz mit Abzugskante	weiss (RAL 9003), Abzugskante 5/8 mm	250	25	5.55
200.500.1008	Kantenschutz mit Abzugskante	grau (RAL 7037), Abzugskante 8/8 mm	250	25	4.55
200.500.1058	Kantenschutz mit Abzugskante	grau (RAL 7037), Abzugskante 5/8 mm	250	25	4.85
200.600.0000	Kantenschutz mit Abzugskante	grau (RAL 7037), PVC, für durOeco 6 mm	250	37.5	4.55

11.3 Tropfkantenprofil

PVC-Profil mit Glasgittergewebe und Abzugskante 5 mm.



Artikel-Nr.	Artikelbezeichnung		Länge cm	Karton m	CHF m
202.000.0000	Tropfkantenprofil	weiss	250	50	3.25

11.4 Tropfkantenprofil für Dickschichtverputze

PVC-Profil mit Glasgittergewebe und Abzugskante 8 mm für Kratz- und Waschputze.



Artikel-Nr.	Artikelbezeichnung		Länge cm	Karton m	CHF m
203.135.0000	Tropfkantenprofil für Dickschichtverputze	weiss	200	50	4.45

1 1.5 Putzabschlussprofil

PVC-Profil mit Glasgittergewebe und Abzugskante.



Artikel-Nr.	Artikelbezeichnung		Länge cm	Karton m	CHF m
203.000.0000	Putzabschlussprofil	Abzugskante 5 mm, Abm. 5x23 mm	250	62.5	2.30
203.000.0006*	Putzabschlussprofil	Abzugskante 6 mm, Abm. 6x23 mm, für durOeco	250	62.5	2.30
203.500.0000	Putzabschlussprofil	Abzugskante 8 mm, Abm. 8x23 mm, weiss (RAL 9003), für Dickschichtverputze	250	62.5	2.70
203.500.1000	Putzabschlussprofil	Abzugskante 8 mm, Abm. 8x23 mm, grau (RAL 7045), für Dickschichtverputze	250	62.5	2.70

*Nicht an Lager, auf Bestellung

1 1.6 Fugenflankenprofil

PVC-Profil mit Glasgittergewebe und Abzugskante 4 mm.



Artikel-Nr.	Artikelbezeichnung	Länge cm	Karton m	CHF m
205.000.0000	Fugenflankenprofil	260	78	3.90

1 1.7 Anputzleiste pro

PVC-Profil mit Glasgittergewebe und Abzugskante, mit integriertem PUR Dichtband 10 mm und abreissbarer Schutzlasche mit Sk-Band 12 mm. Anwendung für Leibungs- und Putzanschlüsse.



Artikel-Nr.	Artikelbezeichnung		Länge cm	Karton m	CHF m
206.300.0000	Anputzleiste pro	weiss	240	60	6.50
206.300.1000*	Anputzleiste pro	grau	240	60	6.50

*Nicht an Lager, auf Bestellung

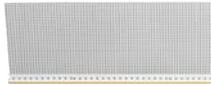
1 1.8 Anputzleiste

PVC-Profil mit Glasgittergewebe und Abzugskante, mit integriertem Dichtband. Anwendung für Leibungs- und Putzanschlüsse.



Artikel-Nr.	Artikelbezeichnung		Länge cm	Karton m	CHF m
206.100.0000	Anputzleiste	Abzugskante 9 mm, für Kratzputz	260	78	4.20

11.9 Anputzleiste 3D

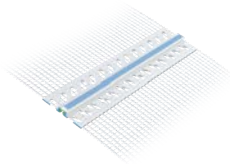


PVC-Profil mit Glasgittergewebe und Abzugskante, mit integriertem Dichtband. Anwendung für schlagregensicheren Anschluss an Fensterrahmen.

Artikel-Nr.	Artikelbezeichnung		Länge cm	Karton m	CHF m
206.200.0000	Anputzleiste 3D	weiss	250	62.5	5.65
206.200.1000*	Anputzleiste 3D	grau	250	62.5	6.10

*nicht an Lager, auf Bestellung

11.10 Bewegungsfugenprofil DUO-TEX



2-seitiges PVC-Profil mit Glasgittergewebe und flexibler TPE-Schlaufe. Anwendung für vertikale Bewegungsfugen in Fassadenflächen und Innenecken.

Artikel-Nr.	Artikelbezeichnung		Länge cm	Karton m	CHF m
203.114.0000	Bewegungsfugenprofil DUO-TEX		200	50	7.90

11.11 Sockelprofil PVC 2-teilig



2-teiliges Sockelprofil mit PVC-Winkel und PVC Abschlussprofil mit Glasgittergewebe und Abzugskante 5 mm

Artikel-Nr.	Artikelbezeichnung		Länge cm	Karton m	CHF m
204.600.0001	Sockelprofil PVC 2-teilig	Sockelwinkel Typ 1, 100-160 mm, weiss	200	20	13.65
204.600.0002	Sockelprofil PVC 2-teilig	Sockelwinkel Typ 2, 180-240 mm, weiss	200	20	18.45
204.600.1000	Sockelprofil PVC 2-teilig	Abschlussprofil PVC, Profildbreite 100 mm	200	20	8.25
204.600.1200*	Sockelprofil PVC 2-teilig	Abschlussprofil PVC, Profildbreite 180 mm	200	20	9.20

*Nicht an Lager, auf Bestellung

11.12 Sockelprofil



PVC-Profil mit Glasgittergewebe. PVC-Schenkellänge 80 mm, Abzugskante 8 mm.

Artikel-Nr.	Artikelbezeichnung		Länge cm	Karton m	CHF m
204.500.0000	Sockelprofil		200	20	20.50

11.13 Abschlussprofil FEBA-TEX-UNI



PVC-Profil mit Glasgittergewebe. Mit weicher, transparenter Tropfkante. Aussenseitiges Putzabschlussprofil für zweite Dichtungsebene unter Fensterbank.

Artikel-Nr.	Artikelbezeichnung	Länge cm	Karton m	CHF m
203.110.0000	Abschlussprofil FEBA-TEX-UNI	200	30	4.80

11.14 Fensterbank-Anputzleiste SOL-PAD



Seitliches Abschlussprofil für Fensterbankanschluss. PVC-freie Anputzleiste mit Textilglasgewebe. Fensterbankmontage nach Abschluss der Verputzarbeiten.



Artikel-Nr.	Artikelbezeichnung		Karton Stk.	CHF Karton
207.000.1000	Fensterbank-Anputzleiste SOL-PAD Suisse	280 Suisse	10	284.15
207.000.1100*	Fensterbank-Anputzleiste SOL-PAD Suisse	XL 420 Suisse	8	415.95
207.000.1200	Fensterbank-Anputzleiste SOL-PAD Suisse	280/30	10	315.70
207.000.1300*	Fensterbank-Anputzleiste SOL-PAD Suisse	420/30	8	424.35

*Nicht an Lager, auf Bestellung

Passendes Zubehör zu Fensterbank-Anputzleiste SOL-PAD

Artikel-Nr.	Artikelbezeichnung		Rolle m	CHF Rolle
207.100.0120*	SOL-PAD VB-Dichtbahn	Breite 120	20	173.00
207.100.0200*	SOL-PAD VB-Dichtbahn	Breite 200	20	274.00
207.100.0320*	SOL-PAD VB-Dichtbahn	Breite 320	20	418.00

Passendes Werkzeug zu Fensterbank-Anputzleiste SOL-PAD

Artikel-Nr.	Artikelbezeichnung	CHF Stk.
207.000.2000	SOL-PAD TOOL Schleif- und Schneidewerkzeug zu SOL-PAD	32.65
207.000.2100	SOL-PAD TOOL Schleif- und Schneidewerkzeug zu SOL-PAD XL 30 (2l-teilig)	42.25

12. Dübel

12.1 Thermo-Schraubdübel STR U 2G



Universalschraubdübel zur Befestigung von Dämmplatten. Für vertiefte Montage. Tellergrösse 60 mm, Durchmesser 8 mm. Schrauben vormontiert für schnelle Montage.



Artikel-Nr.	Artikelbezeichnung	WD-Dicke mm	Länge mm	Karton Stk.	CHF Karton
211.000.0115	Thermo-Schraubdübel STR U 2G	80	115	100	81.60
211.000.0135	Thermo-Schraubdübel STR U 2G	100	135	100	96.65
211.000.0155	Thermo-Schraubdübel STR U 2G	120	155	100	113.20
211.000.0175	Thermo-Schraubdübel STR U 2G	140	175	100	131.60
211.000.0195	Thermo-Schraubdübel STR U 2G	160	195	100	159.15
211.000.0215	Thermo-Schraubdübel STR U 2G	180	215	100	170.55
211.000.0235	Thermo-Schraubdübel STR U 2G	200	235	100	189.20
211.000.0255	Thermo-Schraubdübel STR U 2G	220	255	100	203.90
211.000.0275	Thermo-Schraubdübel STR U 2G	240	275	100	236.30
211.000.0295	Thermo-Schraubdübel STR U 2G	260	295	100	260.95
211.000.0315*	Thermo-Schraubdübel STR U 2G	280	315	100	346.80
211.000.0335*	Thermo-Schraubdübel STR U 2G	300	335	100	392.25
211.000.0355*	Thermo-Schraubdübel STR U 2G	320	355	100	437.45
211.000.0375*	Thermo-Schraubdübel STR U 2G	340	375	100	491.85
211.000.0395*	Thermo-Schraubdübel STR U 2G	360	395	100	536.85
211.000.0415*	Thermo-Schraubdübel STR U 2G	380	415	100	584.35
211.000.0435*	Thermo-Schraubdübel STR U 2G	400	435	100	625.65
211.000.0455*	Thermo-Schraubdübel STR U 2G	420	455	100	665.95

***Nicht an Lager, auf Bestellung**

Bei Sanierungen Dübellänge **plus 20 mm**

Passendes Zubehör zu Thermo-Schraubdübel STR U 2G

Artikel-Nr.	Artikelbezeichnung	Karton Stk.	CHF Karton
211.100.1000	Abdeckrondellen Ø 65 mm, EPS	100	27.20
211.100.2000	Abdeckrondellen Ø 65 mm, Mineralwolle	100	33.45
211.100.3000	Abdeckrondellen Ø 65 mm, PU	100	80.10
211.200.0000	Kombiteller VT 2G für vertieftes Versetzen bei Mineralfaserplatten, Tellergrösse 112 mm	100	165.80
211.400.0000	Stopfen	500	8.10

Passendes Werkzeug zu Thermo-Schraubdübel STR U 2G

Artikel-Nr.	Artikelbezeichnung	CHF Stk.
211.300.1000	Versetzwerkzeug STR-Tool komplett	129.60
211.300.2000	Versetzwerkzeug Ersatzteilkit zu STR-Tool	70.60

12.2 Schraubbefestiger STR H



Vertiefte oder oberflächenbündige Montage auf Holz- oder Metalluntergründe. Tellergrösse 60 mm, Durchmesser 6 mm. Schrauben vormontiert für schnelle Montage.



Artikel-Nr.	Artikelbezeichnung	WD-Dicke mm	Länge mm	Karton Stk.	CHF Karton
212.000.0080*	Schraubbefestiger STR H	40	80	100	101.90
212.000.0100*	Schraubbefestiger STR H	60	100	100	113.80
212.000.0120*	Schraubbefestiger STR H	80	120	100	128.15
212.000.0140*	Schraubbefestiger STR H	100	140	100	147.30
212.000.0160*	Schraubbefestiger STR H	120	160	100	168.00
212.000.0180*	Schraubbefestiger STR H	140	180	100	185.15
212.000.0200*	Schraubbefestiger STR H	160	200	100	202.65
212.000.0220*	Schraubbefestiger STR H	180	220	100	228.45
212.000.0240*	Schraubbefestiger STR H	200	240	100	258.75
212.000.0260*	Schraubbefestiger STR H	200	260	100	291.60
212.000.0280*	Schraubbefestiger STR H	240	280	100	325.60
212.000.0300*	Schraubbefestiger STR H	260	300	100	360.50

*Nicht an Lager, auf Bestellung

Bei Sanierungen Dübellänge **plus 20 mm**

12.3 Termoz SV II ecotwist



Tiefenversenkbarer Einheitsschraubdübel für Dämmdicken von 100-400 mm. Dübel schneidet sich optimal in Dämmplatte, keine Beschädigung der Dämmplattenoberfläche. Tiefes Versenken hilft Dübelabzeichnungen zu vermeiden.



Auslaufartikel

Artikel-Nr.	Artikelbezeichnung	Länge mm	Karton Stk.	CHF Karton
213.000.1000	Termoz SV II ecotwist Neubau 0-10 mm blau	162	100	158.75
213.000.2000	Termoz SV II ecotwist Sanierung 10-30 mm orange	202	100	175.10

Passendes Zubehör zu Termoz SV II ecotwist

Artikel-Nr.	Artikelbezeichnung	Karton Stk.	CHF Karton
213.100.0000	Stopfen	200	15.25

Passendes Werkzeug zu Termoz SV II ecotwist

Artikel-Nr.	Artikelbezeichnung	Karton Stk.	CHF Karton
213.200.0260	Montagewerkzeug, Neubau 0-10 mm, 260 mm		30.25
213.200.0400	Montagewerkzeug, Sanierung 10-30 mm, 400 mm		48.35

12.4 Rocket Teleskop-Schraubdübel



Vertiefte oder oberflächenbündige Befestigung von Dämmplatten. Tellerdurchmesser 60 mm
Dübeldurchmesser 8 mm.



Auslaufartikel

Artikel-Nr.	Artikelbezeichnung		Karton Stk.	CHF Karton
217.000.0060	Rocket Teleskop-Schraubdübel	Type 60, beige	100	105.60
217.000.0080	Rocket Teleskop-Schraubdübel	Type 80, gelb	100	111.90
217.000.0100	Rocket Teleskop-Schraubdübel	Type 100, grün	100	118.50
217.000.0120	Rocket Teleskop-Schraubdübel	Type 120, weiss	100	134.45
217.000.0140	Rocket Teleskop-Schraubdübel	Type 140, orange	100	157.20
217.000.0160	Rocket Teleskop-Schraubdübel	Type 160, braun	100	173.75
217.000.0180	Rocket Teleskop-Schraubdübel	Type 180, blau	100	195.40
217.000.0200	Rocket Teleskop-Schraubdübel	Type 200, rot	100	219.15
217.000.0220	Rocket Teleskop-Schraubdübel	Type 220, hellgrau	100	260.70
217.000.0240	Rocket Teleskop-Schraubdübel	Type 240, schwarz	100	315.50

Dreh-Scheibe benutzen (Auswahl- und Montagehilfe)

Passendes Zubehör zu Rocket Teleskop-Schraubdübel

Artikel-Nr.	Artikelbezeichnung	Karton Stk.	CHF Karton
217.100.1000	Rocket Abdeckrondellen, EPS grau	300	56.40
217.100.2000	Rocket Abdeckrondellen, Mineralwolle	100	30.30
217.200.0000	Rocket Versenksteller für vertiefte Montage in Mineralwoll-Dämmplatten	100	106.45

Passendes Werkzeug zu Rocket Teleskop-Schraubdübel

Artikel-Nr.	Artikelbezeichnung	CHF Stk.
217.300.1000	Montagetool OPTI 2, Dübelversetzwerkzeug zur versenkten Montage	69.95

12.5 Schlagdübel IZ 8



Schlagdübel zur Befestigung der Aerogel-Dämmplatten. Tellerdurchmesser 60 mm, Bohrer-
Dübeldurchmesser 8 mm.



Artikel-Nr.	Artikelbezeichnung	WD-Dicke mm	Länge mm	Karton Stk.	CHF Karton
214.200.0070*	Schlagdübel IZ 8	10-30	70	250	397.80
214.200.0090*	Schlagdübel IZ 8	40-50	90	250	430.95
214.200.0110*	Schlagdübel IZ 8	50-70	110	200	397.85

***Nicht an Lager, auf Bestellung**

Bei Sanierungen Dübellelänge **plus 20 mm**

13. Brandriegel

13.1 CH-PIR Brandriegel UB 3.2



PIR Hartschaumstreifen mit vorderseitiger, aufgeklebter Schicht aus EPS blau, für die Anwendung als Brandschutzmassnahme bei Gebäuden "mittlerer Höhe" für verputzte Aussenwärmedämmung.



Brandverhaltensgruppe RF2 (Kern), RF2(cr)

Artikel-Nr.	Artikelbezeichnung	Dicke mm	Format cm	Bund m	Wärmeleitfähigkeit (W/m·K)	CHF m
220.000.0100*	CH-PIR Brandriegel UB 3.2	100	20x100	8.00	0.028	14.20
220.000.0110*	CH-PIR Brandriegel UB 3.2	110	20x100	8.00	0.028	15.60
220.000.0120*	CH-PIR Brandriegel UB 3.2	120	20x100	8.00	0.028	17.10
220.000.0130*	CH-PIR Brandriegel UB 3.2	130	20x100	6.00	0.028	18.40
220.000.0140*	CH-PIR Brandriegel UB 3.2	140	20x100	6.00	0.028	19.90
220.000.0150*	CH-PIR Brandriegel UB 3.2	150	20x100	6.00	0.028	21.20
220.000.0160*	CH-PIR Brandriegel UB 3.2	160	20x100	6.00	0.028	21.20
220.000.0170*	CH-PIR Brandriegel UB 3.2	170	20x100	4.00	0.028	22.50
220.000.0180*	CH-PIR Brandriegel UB 3.2	180	20x100	4.00	0.028	23.80
220.000.0190*	CH-PIR Brandriegel UB 3.2	190	20x100	4.00	0.028	25.00
220.000.0200*	CH-PIR Brandriegel UB 3.2	200	20x100	4.00	0.028	26.30
220.000.0210*	CH-PIR Brandriegel UB 3.2	210	20x100	4.00	0.028	27.80
220.000.0220*	CH-PIR Brandriegel UB 3.2	220	20x100	4.00	0.028	29.10
220.000.0230*	CH-PIR Brandriegel UB 3.2	230	20x100	4.00	0.028	30.40
220.000.0240*	CH-PIR Brandriegel UB 3.2	240	20x100	4.00	0.028	31.70
220.000.0250*	CH-PIR Brandriegel UB 3.2	250	20x100	4.00	0.028	32.30
220.000.0260*	CH-PIR Brandriegel UB 3.2	260	20x100	4.00	0.028	32.90
220.000.0270*	CH-PIR Brandriegel UB 3.2	270	20x100	4.00	0.028	34.20
220.000.0280*	CH-PIR Brandriegel UB 3.2	280	20x100	4.00	0.028	35.50
220.000.0290*	CH-PIR Brandriegel UB 3.2	290	20x100	4.00	0.028	36.70
220.000.0300*	CH-PIR Brandriegel UB 3.2	300	20x100	4.00	0.028	37.80
220.000.0310*	CH-PIR Brandriegel UB 3.2	310	20x100	2.00	0.028	39.10
220.000.0320*	CH-PIR Brandriegel UB 3.2	320	20x100	2.00	0.028	40.50

*Nicht an Lager, auf Bestellung

13.2 PIR Dämmstoffkern



Schliessen der Probeöffnungen bei CH-PIR Brandriegel. Durchmesser 151 mm, Länge 500 mm.

Brandverhaltensgruppe

RF2

Artikel-Nr.	Artikelbezeichnung	Karton Stk.	CHF Karton
220.900.0000*	PIR Dämmstoffkern	8	29.80

*Nicht an Lager, auf Bestellung



13.3 SW Brandriegel Roca



Steinwolle-Brandriegel mit spezieller Faserausrichtung für verputzte Aussenwärmesysteme aus Einzelschichten, welche brennbare Baustoffe enthalten.

Brandverhaltensgruppe

RF1

Artikel-Nr.	Artikelbezeichnung	Dicke mm	Format cm	Bund m	Wärmeleitfähigkeit (W/m·K)	CHF m
220.500.0060*	SW Brandriegel Roca	60	20x100	15.00	0.035	8.60
220.500.0080*	SW Brandriegel Roca	80	20x100	12.00	0.035	10.50
220.500.0100*	SW Brandriegel Roca	100	20x100	9.00	0.035	12.70
220.500.0120*	SW Brandriegel Roca	120	20x100	6.00	0.035	14.80
220.500.0140*	SW Brandriegel Roca	140	20x100	6.00	0.035	16.60
220.500.0160*	SW Brandriegel Roca	160	20x100	6.00	0.035	18.60
220.500.0180*	SW Brandriegel Roca	180	20x100	6.00	0.035	20.70
220.500.0200*	SW Brandriegel Roca	200	20x100	6.00	0.035	22.80
220.500.0220*	SW Brandriegel Roca	220	20x100	6.00	0.035	24.80
220.500.0240*	SW Brandriegel Roca	240	20x100	3.00	0.035	27.10
220.500.0260*	SW Brandriegel Roca	260	20x100	3.00	0.035	29.00
220.500.0280*	SW Brandriegel Roca	280	20x100	3.00	0.035	31.10
220.500.0300*	SW Brandriegel Roca	300	20x100	3.00	0.035	31.45

*Nicht an Lager, auf Bestellung

13.4 Putzträger-Brandriegel FKD-T FB C2



Steinwolle-Putzträger-Brandriegel mit beidseitig aufgebracht Haftbeschichtung, nicht brennbar. Für Verputzte Aussenwärmesysteme.

Brandverhaltensgruppe

RF1

Artikel-Nr.	Artikelbezeichnung	Dicke mm	Format cm	Bund m	Wärmeleitfähigkeit (W/m·K)	CHF m
220.600.0100*	Putzträger-Brandriegel FKD-T FB C2	100	20x120	4.80	0.034	7.95
220.600.0120*	Putzträger-Brandriegel FKD-T FB C2	120	20x120	4.80	0.034	9.50
220.600.0140*	Putzträger-Brandriegel FKD-T FB C2	140	20x120	4.80	0.034	11.10
220.600.0160*	Putzträger-Brandriegel FKD-T FB C2	160	20x120	4.80	0.034	12.70
220.600.0180*	Putzträger-Brandriegel FKD-T FB C2	180	20x120	4.80	0.034	14.25
220.600.0200*	Putzträger-Brandriegel FKD-T FB C2	200	20x120	4.80	0.034	15.85
220.600.0220*	Putzträger-Brandriegel FKD-T FB C2	220	20x120	2.40	0.034	17.45
220.600.0240*	Putzträger-Brandriegel FKD-T FB C2	240	20x120	2.40	0.034	19.00
220.600.0260*	Putzträger-Brandriegel FKD-T FB C2	260	20x120	2.40	0.034	20.60
220.600.0280*	Putzträger-Brandriegel FKD-T FB C2	280	20x120	2.40	0.034	22.20

*auf Bestellung

14. Montageelemente

14.1 Storen-Befestigungsplatte



Alu beschichtet, einseitig mit Klebeband. Zur Befestigung von Storenführungsschienen. Abmessung 90x90 mm.

Artikel-Nr.	Artikelbezeichnung	Karton Stk.	CHF Stk.
232.000.0000	Storen-Befestigungsplatte	100	1.50

15. Zubehör

15.1 Recycling-Säcke



Plattenabschnitte werden nur in den entsprechenden Säcken zurückgenommen. Zur Wiederverwendung muss das Abschnitt-Material sauber und ohne Fremtteile sein. Verschmutztes Material wird zurückgewiesen.

Artikel-Nr.	Artikelbezeichnung		Karton Stk.	CHF Stk.	CHF Karton
140.100.0000*	Recycling-Säcke	für K5 EPS/XPS, Inhalt 0.5 m3	20	14.50	290.00
140.100.0010*	Recycling-Säcke	für K5 PIR, Inhalt 0.5 m2	20	14.50	290.00
140.100.0020*	Recycling-Säcke	für K5 Tera, Inhalt 0.5 m3	20	14.50	290.00
140.200.0000*	Recycling-Säcke	für K6 Steinwolle Flumroc, Inhalt 0.2 m3	10	18.60	186.00
140.300.0000*	Recycling-Säcke	für K6 Steinwolle ROC, Inhalt 0.3 m3	10	25.50	255.00
140.300.1000*	Recycling-Säcke	für K6 Steinwolle FKD-Light, Inhalt 0.2 m3	10	33.00	330.00
140.400.0000*	Recycling-Säcke	für K6 Glaswolle GW 034 ISO, Inhalt 0.25 m3	10	20.00	200.00

***auf Bestellung**

K5 Polystyrol: ab 20 Stück können volle Recyclingsäcke per Avis kostenlos vom EPS-Verband abgeholt werden lassen.

Abholung Recyclingsäcke: Es gelten die allgemeinen Verkaufs- und Lieferbedingungen des jeweiligen Lieferanten.

Logistik

Allgemeine Transportzuschläge

Artikel-Nr.	Artikelbezeichnung	Preis CHF
910.090.0000	Leerfahrten da Baustellenzufahrt verhindert	5.00/km
910.250.0000	Wartezeiten ab 30 Minuten bei Silostellung / Siloabholung / Materiallieferung	160.00/h
910.080.0000	Zweite Abladestelle (max. 2.5km Radius), nur auf Vorbestellung	90.00/Stk.
910.070.0000	Express-Lieferung (Bestellung/Lieferung am selben Tag)	nach Aufwand
910.000.1000	Terminlieferungen (Terminbestellung Vormittag/Nachmittag ist keine Terminlieferung)	120.00/Stk.

Zuschläge Lieferungen

910.000.0000	Zuschlag beim netto fakturierten Warenwert von CHF 0.00-800.00 pro Lieferung	nach Aufwand
910.000.1000	Zuschlag beim netto fakturierten Warenwert von CHF 800.05-1100.00 pro Lieferung	250.00
910.000.1500	Zuschlag beim netto fakturierten Warenwert von CHF 1100.05-1800.00 pro Lieferung	200.00

„Netto fakturierter Warenwert“ versteht sich exkl. MwSt. und/oder Logistikzuschläge

Hebegeräte

Artikel-Nr.	Artikelbezeichnung	Preis CHF
910.050.0000	Kranablad, Ablad pro Stunde	210.00/h
910.060.0000	Kranablad mit Spezial-Drehkopfgabel, Ablad pro Stunde	310.00/h

Bei Anlieferung „Kran neben LKW“, wird die Ware nur auf den Boden neben LKW entladen.
Somit wird z.B. auch die Ware nicht vor eine Fensteröffnung in 1 Meter Höhe oder auf ein Podest gestellt.

Paletten

Artikel-Nr.	Artikelbezeichnung	Preis CHF
900.000.0000	EUR-/SBB-Paletten Verrechnung bei Lieferung	20.00/Stk.
900.001.0000	EUR-/SBB-Paletten Gutschrift bei Rücknahme	15.00/Stk.
445000	EUR-/SBB-Rahmen	69.00/Stk.

Schrumpfschutzhülle

Artikel-Nr.	Artikelbezeichnung	Preis CHF
100.300.0000	Palettenschutzhülle	7.00/Stk.

Transportzuschläge Klein-Silo

Artikel-Nr.	Artikelbezeichnung	Preis CHF
100.100.1000	Klein-Silo stellen	50.00/Stk.
100.100.6000	Zuschlag Kleinsilo Lieferung unter 3 Tonnen	210.00/Stk.

Bei Rücknahme von Silomaterial wird 65% rückvergütet.
Silo Retoumaterial unter 500kg wird nicht gutgeschrieben.

Big Bag

Artikel-Nr.	Artikelbezeichnung	Preis CHF
100.400.0000	Big-Bag Verrechnung bei Lieferung	40.00/Stk.
100.450.0000	Big-Bag Gutschrift bei Rücknahme	10.00/Stk.

Transportzuschläge Gross-Silo

Artikel-Nr.	Artikelbezeichnung	Preis CHF
409020	Siloumstellung ohne Materiallieferung	255.00/Stk.
409040	Siloleerstellung auf Baustelle	255.00/Stk.
409090	Ausblasen bei Abholung Silomaterial über 12 Tonnen	130.00/h
409120	Zuschlag Silo Lieferung unter 8 Tonnen	260.00/Stk.

Bei Rücknahme von Silomaterial wird CHF 50.00/t von der Gutschrift abgezogen.
Silo Retoumaterial unter 1 Tonne wird nicht gutgeschrieben.

Vorfürer / Farbtonabnahmen / Werkstattmonteur

Artikel-Nr.	Artikelbezeichnung	Preis CHF
750006	Vorfürmeister	120.00/h
559122	Farbtonabnahme Labormitarbeiter/-in mit Werkzeug	95.00/h
499930	Werkstattmonteur mit Werkzeug	100.00/h
409091	Reinigung stark verschmutzter Durchlaufmischer inkl. Verbrauchsmaterial	150.00/h
750004	Fahrspesen Vorfürer / Farbtonabnahmen / Werkstattmonteur	1.30/km

Schreinerarbeiten Türen-Zargen

Artikel-Nr.	Artikelbezeichnung	Preis CHF
890073	Schreiner mit Werkzeug	110.00/h
890901	Wegpauschale Schreiner 0-15 km	85.00 pl
890902	Wegpauschale Schreiner 15-40 km	135.00 pl
890903	Wegpauschale Schreiner 40-60 km	185.00 pl
890904	Wegpauschale Schreiner 60-100 km	235.00 pl
890905	Wegpauschale Schreiner ab 100 km	auf Anfrage

Allgemeine Geschäftsbedingungen der Firma Granol AG

1. Allgemeines

Die Granol AG bemüht sich, dem Kunden das gesamte Produkteprogramm ständig zur Verfügung zu halten. Ungeachtet dieses Grundsatzes hat die Granol AG jedoch das Recht, Produkte jederzeit technisch zu verändern, Gebindegrössen zu wechseln und die Verkaufspreise und Lieferfristen anzupassen. Angebote, Verkäufe und Lieferungen durch uns erfolgen ausschliesslich aufgrund unserer nachstehenden allgemeinen Geschäftsbedingungen. Durch das Eingehen einer Geschäftsbeziehung mit uns, anerkennt der Besteller diese Bedingungen als massgebend und bindend.

2. Angebot und Preise

2.1 Die Preise verstehen sich exkl. Mehrwertsteuer und sind nur gültig für Lieferungen in der Schweiz.
 2.2 Aufträge sind erst dann bindend, wenn sie schriftlich durch eine Auftragsbestätigung der Granol AG bestätigt sind.
 2.3 Die Risiken der mündlichen Bestellübermittlung trägt der Kunde.
 2.4 Auf Verrechnungen von unter einem Gebinde (<20kg, resp. <25kg) wird ein Kleinmengenzuschlag von CHF 30.00/Stk. aufgeschlagen.
 2.5 Sofern nichts anderes schriftliches vereinbart wurde, gelten Franko-Preise ab CHF 1'800.00 netto fakturiertem Warenwert. Die Lieferung erfolgt per LKW in das Lager des Kunden, Baustelle oder Talstation.

Bei Unterschreitung des Mindestbestellwertes wird ein Transportzuschlag gemäss Tarifliste wie folgend verrechnet:

- CHF 0 – CHF 800.00 pro Lieferung, nach Aufwand
- CHF 800.05 – CHF 1'100.00 pro Lieferung CHF 250.00
- CHF 1'100.05 – CHF 1'800.00 pro Lieferung CHF 200.00
- Lieferungen mit Kranwagen werden nach Aufwand verrechnet

2.6 Vereinbarung „franko LKW auf Baustelle“ ist für uns nur insoweit verpflichtend, als dass der Strassenzustand eine Zufahrt per LKW erlaubt. Ansonsten wird nach tatsächlichem Aufwand verrechnet.

2.7 Transportzuschläge sowie Logistik am Bau und Paletten werden gemäss aktueller Granol-Preisliste verrechnet.

2.8 Preisänderungen bleiben ausdrücklich vorbehalten und erfordern keine Voranzeige, sofern diese durch Preiserhöhungen von Rohstoffen, Zulieferanten, Transportkosten oder Wechselkurse verursacht werden.

3. Zahlungsbedingungen und Konditionen

3.1 Es gelten die auf der Faktura aufgedruckten Zahlungskonditionen. Ungerechtfertigte Abzüge werden nachbelastet.

Nach Ablauf der auf den Fakturen angegebenen Zahlungsfrist befindet sich der Kunde in Verzug und hat einen Verzugszins zu bezahlen. Der Verzugszins wird ab Verfalldatum marktüblich berechnet und wird durch die Granol AG festgelegt. Er beträgt mindestens 5 %.

3.2 Soweit unsere Lieferungen über den Baustoffhandel abgerechnet werden, gelten dessen Zahlungsbedingungen.

3.3 Die Granol AG ist berechtigt, im Rahmen der bereits vorgenommenen Lieferungen, Akontozahlungen zu verlangen. Bei objektbezogenem hergestelltem Material ist die Granol AG berechtigt, eine 100% Vorauszahlung oder eine Bankgarantie in der Höhe des Gesamtbetrages zu verlangen.

4. Versand und Liefertermine

4.1 Bestätigte Liefertermine werden nach bester Möglichkeit eingehalten, jedoch gelten diese nicht als rechtlich verbindliche, fixe Liefertermine.

In Fällen höherer Gewalt (als welche auch Betriebsstörungen, Materialmangel und Staus auf Strassen gelten) sind wir von der Einhaltung des Liefertermins entbunden, ohne dass der Besteller daraus irgendwelche Ansprüche herleiten kann. Für Lieferverzögerungen wird keine Haftung übernommen.

4.2 Eine Entschädigung für mögliche Wartezeiten bei verspäteter Lieferung (auch von unseren Zulieferanten) wird nicht übernommen. Die Granol AG haftet in keinem Fall für die Folge einer Bauverzögerung.

4.3 Aufwendungen für schwierige Zufahrten, zusätzliche Leistungen und nicht von der Granol AG verschuldete Wartezeiten werden unabhängig von der Art der Rechnungsstellung, gesondert an den Käufer verrechnet.

4.4 Bei Transitlieferungen ist eine Zustellung mit Solo-Zufahrt nur möglich, wenn die Ware umgeladen wird. Die Kosten für das Umladen und das allfällige Nachfrachten werden nach effektivem Aufwand weiterbelastet.

4.5 Die Kosten für die Lieferung per DHL/Post/UPS/etc. oder Bahn, werden dem Besteller in jedem Fall separat in Rechnung gestellt.

4.5.1 Für nicht stapelbare Sendungen wie zum Beispiel Kessel oder Säcke, wird eine Gebühr für Versand und Verpackung von CHF 50.00 erhoben.

4.5.2 Für stapelbare Sendungen, wie zum Beispiel viereckige Verpackungen der Musterplatten, wird eine Gebühr für Versand und Verpackung von CHF 25.00 erhoben.

4.5.3 Eine Sendung von Musterplatten ist volumen- und gewichtsabhängig und enthält ca. 1 bis maximal 3 Stück pro Verpackung.

4.6 Der Versand und der Abload erfolgt stets auf Gefahr des Bestellers.

4.7 Der Warenempfänger trägt die Verantwortung, dass Entladungshilfsmittel bereitstehen und die Sicherheitsvorschriften eingehalten werden.

4.8 Für Handelsprodukte (z.B. Feba, Stahlton Bauteile, Knauf, Stecher etc.) gelten die Lieferbedingungen/Transportkosten (z.B. Terminlieferungen) des jeweiligen Lieferanten.

4.9 Bei jedem Versand wird ein Logistik-Zuschlag von 0.95% auf den Nettowarenwert erhoben.

5. Verpackung und Baustellenlogistik

5.1 Die Lieferung erfolgt in den jeweiligen Original-Verpackungen und Original-Gebinden. Bei frachtfreier Rückgabe einwandfreier und tauschfähiger Paletten und Big Bags an uns, erfolgt eine Gutschrift.

5.2 Bestellte und genutzte Baustellenlogistik wie Hebevorrichtungen (Kranfahrzeuge) und Werkzeuge werden gemäss der Granol-Preisliste verrechnet. Die Benutzung erfolgt auf eigene Gefahr. Für entstandene Schäden und deren Ersatz haftet der Besteller.

5.3 Ist für die Anlieferung eine fixe Anlieferzeit oder ein Zeitfenster vereinbart und kann mit dem Enload nicht zum vereinbarten Zeitpunkt begonnen werden, so fallen nach Ablauf von 30 Minuten Wartezeitkosten an. Die Wartezeit wird nach effektivem Aufwand pro ½ Stunde dem Besteller in Rechnung gestellt.

5.4 Können Abholungen (leere Paletten, Material, Silos, usw.) nicht wie geplant/vereinbart ausgeführt werden und liegt der Fehler nicht bei der Granol AG, wird pauschal ein einmaliger Zuschlag für die Leerfahrt verrechnet.

5.5 Die Entladung muss vom Warenempfänger sichergestellt werden. Der Warenempfänger trägt im Einzelnen die Verantwortung, dass vor Ort die Zufahrt wie auch die Organisation, Reservation von Entladehilfsmittel und die Einhaltung der Sicherheitsvorschriften sichergestellt ist.

Das heisst zum Beispiel:

- Sind Absperrungen, Zufahrtsbewilligungen, soweit notwendig organisiert? Ist die Polizei etc. gegebenenfalls informiert?
- Sind Entladehilfsmittel organisiert, ist der Baukran reserviert, ist der Spezialkran bestellt, gibt es einen Stapler vor Ort?
- Steht geschultes und erfahrenes Personal zur Entladung zur Verfügung?
- Ist die Warenannahme organisiert, wissen Mitarbeiter vor Ort, was angeliefert werden soll?
- Sind alle betroffenen Bereiche gegen Beschädigungen geschützt?

5.6 Der Käufer ist für die Strom- und Wasserversorgung selbst verantwortlich.

6. Miete Silo, Maschinen, Geräte

6.1 Silos stellt die Granol AG für die Verarbeitung ihrer Produkte leihweise zur Verfügung. Sie bleiben immer im Eigentum der Granol AG.

6.2 Der Käufer haftet für jeden Schaden der ihm zu Verfügung gestellten Silos, Maschinen und Geräte. Er ist verpflichtet, das Silo, sowie die zugehörigen Mischer, Mischpumpen und Geräte sorgfältig zu behandeln und in betriebsbereitem Zustand zu halten.

Behebung von Schäden, die nachweislich auf Vernachlässigung der Sorgfaltspflicht oder unsachgemässer Behandlung von Silos, Maschinen und Geräten zurückzuführen sind, werden dem Käufer in Rechnung gestellt.

6.3 Der Käufer bestimmt den Standort des Silos und bereitet diesen vor Anlieferung auf eigene Kosten vor. Dieser ist ausschliesslich für die Standsicherheit am zugewiesenen Aufstellort verantwortlich; er garantiert die Standsicherheit von Silos oder Maschinen am Aufstellort.

Der Zufahrtsweg mit einer Breite von 3.5m und einer Höhe von 4m muss ohne besondere Umstände durch das Silo-Transportfahrzeug auf sicherer Fahrbahn ungehindert erreicht werden. Zudem ist zu beachten, dass die Fahrzeuge ein Gewicht von bis zu 40t haben.

6.4 Reinigung stark verschmutzter Durchlaufmischer inkl. Verbrauchsmaterial CHF 150.00/h.

6.5 Mindestbestellung für Gross-Silolieferung sind 8t. Bei einer Bestellung von unter 8t, wird ein Zuschlag von CHF 260.00/Stk. verrechnet.

6.6 Bei Rücknahme von Gross-Silomaterial wird CHF 50.00/t von der Gutschrift abgezogen.

Gross-Silo Retourmaterial unter 1 Tonne wird nicht gutgeschrieben.

6.7 Mindestbestellung für Klein-Silolieferung sind 3t. Bei einer Bestellung von unter 3t, wird ein Zuschlag von CHF 210.00/Stk. verrechnet.

6.8 Bei Rücknahme von Klein-Silomaterial erfolgt eine Gutschrift in Höhe von 65%.

Klein-Silo Retourmaterial unter 500 kg wird nicht gutgeschrieben.

7. Gewährleistung, Beanstandung, Rückgaberecht

7.1 Die Ware gilt als vertragsgemäss geliefert, wenn bei uns nicht spätestens innerhalb von 3 Tagen nach Auslieferung eine schriftliche Beanstandung eintrifft.

7.2 Der Empfänger hat die Lieferung, die Vollständigkeit und deren äusserlich einwandfreien Zustand zu prüfen. Allfällige Beschädigungen oder Abweichungen sind auf dem Lieferschein zu vermerken und durch den Frachtführer gegenzeichnen zu lassen. Verdeckte Beschädigungen oder Abweichungen sind schriftlich, innerhalb von 3 Arbeitstagen, sowie grundsätzlich vor Verwendung oder Verarbeitung anzuzeigen.

7.3 Beanstandungen zu Farbtonungen müssen spätestens nach 3 Arbeitstagen nach Lieferung und in jedem Fall vor einer Anwendung schriftlich an die Granol AG gemeldet werden. Wird das Produkt trotzdem verarbeitet, kann keine nachträgliche Beanstandung an die Granol AG geltend gemacht werden. Der Farbton ist zwingend vor der Applikation zu kontrollieren.

7.4 Prüfungsmass für die Beurteilung von Mängelrügen sind die DIN-Normen. Abweichungen innerhalb der handelsüblichen Toleranzen bezüglich Mass, Menge, Gewicht, Qualität und Farbe gelten nicht als Mangel.

7.5 Wir übernehmen keine Haftung, hinsichtlich der von uns errechneten Menge. Wir rechnen mit einem mittleren Verbrauch, haben keinen Einfluss auf die Verarbeitung und kennen die Beschaffenheit des Baugrundes nicht.

Der Mengenausgang ist zwingend vom Unternehmer zu überprüfen.

7.6 Geliefertes Material wird nur in der ungeöffneten, unbeschädigten, sauberen und trockenen Originalverpackung zurückgenommen. Materialrücknahmen erfolgen nur bei vor-gängigem Einverständnis der Granol AG und werden gemäss aktueller Granol-Preisliste vergütet.

7.6.1 Für wiederverwendbare, nicht eingefärbte Produkte in geschlossenen Gebinden, erfolgt eine Gutschrift in Höhe von 65%.

7.6.2 Für wiederverwendbare, eingefärbte Produkte in geschlossenen Gebinden, erfolgt eine Gutschrift in Höhe von 20%.

7.6.3 Für wiederverwendbare Trockenbau- und Handelsprodukte in vollständigen, unbeschädigten Gebinden, erfolgt eine Gutschrift in Höhe von 65%.

7.6.4 Für nicht wiederverwendbare Produkte, die entsorgt werden müssen, wird eine Entsorgungsgebühr von CHF 1.00/kg für wässrige Produkte, CHF 2.50/kg für löse-mittelhaltige Produkte und CHF 0.60/kg für Sackmaterial erhoben.

7.7 Produkte auf Bestellung, Sonderanfertigungen, usw. (z.B. eingefärbte Materialien, Far-ben mit Sondertönen) werden nicht zurückgenommen und vergütet.

7.8 Bemängelte Waren sind vom Besteller bis zur endgültigen Klärung sachgemäss aufzu-bewahren.

8. Erstellung von Leistungsverzeichnissen/Angeboten

8.1 Die Granol AG übernimmt weder ausdrückliche noch stille Gewährleistung für die Rich-tigkeit, Vollständigkeit und Aktualität, der im Leistungsverzeichnis/Angebot publizierten In-formationen und deren Inhalte.

Das Leistungsverzeichnis wird im Auftrag vom Planer, Bauherren oder Unternehmer, nach den uns überlassenen Plänen, erstellt. Für die Richtigkeit und Vollständigkeit sowie die Kon-struktions- und Materialwahl, übernimmt die Granol AG keine Garantie respektive Haftung. Das Leistungsverzeichnis/Angebot ist vom Auftraggeber auf die Richtigkeit und Vollständig-keit zu prüfen.

Die Formulierung der oberen Sätze ist bei der Weiterverwendung anzuzeigen.

8.2 Die Granol AG führt keine Bauabnahmen, Ausführungsprotokolle oder Endabnahmen durch, ausser ein entsprechender schriftlicher Dienstleistungsvertrag wurde im Voraus ge-genseitig vereinbart. Die Wahl der verarbeiteten Produkte, die Art und Weise der Ausfüh-rung und die Verwendung technischer Hilfsmittel und Werkzeuge obliegt der Verantwortung des Unternehmers.

Sporadische Besuche oder Arbeitskontrollen von Mitarbeitern der Granol AG auf der Bau-stelle begründen keine weitergehende Haftung des Systemhalters.

8.3 Ausschreibungen mit einem Granol-, resp. Knauf-System, dienen als Grundlage für den Werkvertrag. Diese ist eine qualitativ hochstehende Dienstleistung, die bereits in Zusammen-hang mit der allfälligen Lieferung steht. Sollten wir den Auftrag zur Lieferung des gesamten Systems nicht erhalten, erlauben wir uns, unsere Aufwände für die Beratung, Ausschreibung, Bemusterung und bauphysikalische Berechnung dem Planer/Bauherrn in Rechnung zu stel-len.

8.3.1 Für eine Standardausschreibung berechnen wir, bei Nichterhalten des Auftrages, in jedem Fall eine Pauschale von CHF 500.00 pro Stück.

8.3.2 Zusätzliche Leistungen, welche von der Standardausschreibung abweichen, werden separat nach Aufwand in Rechnung gestellt.

9. Produktanwendung

9.1 Wir verweisen auf die Anweisungen in den entsprechenden technischen Merkblättern und Sicherheitsdatenblättern. Diese sind als Richtlinien zu betrachten, die den in der Praxis gemachten Erfahrungen entsprechen. Eine Haftung für irgendwelche Schäden, die aufgrund überholter Anweisungen und Empfehlungen entstehen, kann nicht übernommen werden.

9.2 Für Schäden die bei der Verarbeitung und unmittelbar danach durch direkte Umwelt-einflüsse (Schlagregen, Sonneneinstrahlung, Feuchtigkeit, Temperatur, usw.) entstehen, kann die Granol AG nicht zur Rechenschaft gezogen werden. Produkte im Aussenbereich müssen nach dem Verarbeiten während einer angemessenen Frist geschützt werden.

9.3 Für Schäden, die aus der Verwendung bezüglich Verarbeitung der Ware entstehen, kommen wir nicht auf. Weiter Ansprüche (z.B. Mängelfolgeschäden) oder Schadenersatz-forderungen jeder Art sind ausgeschlossen.

10. Bemusterung

10.1 Standard-Materialbemusterungen erfolgen auf Holzmusterplatten cm 50x50 oder A4 cm 20x29 der Granol AG. Pro Objekt werden 3 Putzmuster kostenfrei zur Verfügung ge-stellt.

Ab 4 Putzmuster werden für alle weiteren Muster CHF 95.00/Stk. verrechnet. Bei Objektauftrag werden die verrechneten Putzmuster gutgeschrieben.

10.2 Spezialbemusterungen wie Granol-Effects, Kratzputz, Relief- und Striebig-Putz, Kammzug, Spritzmuster sowie Kellenwurf, usw., erfolgen auf Holzmusterplatten cm 50x50 oder A4 cm 20x29 der Granol AG.

Pro Muster werden CHF 150.00/Stk. verrechnet.

10.3 Bei Materialbemusterungen mit Sonderformat, wird der Preis nach effektivem Materi-alaufwand und geleisteten Arbeitsstunden des Vorführers verrechnet.

10.4 Der Versand der Muster werden dem Besteller in jedem Fall separat in Rechnung ge-stellt.

10.5 Bemusterungen, Farbtonabnahmen und CM-Messungen am Objekt werden nach Auf-wand verrechnet. Bei der CM-Messungen fallen zusätzliche Verbrauchsmaterialkosten von CHF 25.00 pro Messung an.

10.6 Bei Farbkarten der Granol AG werden CHF 25.00/Stk. verrechnet.

11. Verjährung

Soweit nicht anders vereinbart, verjähren alle Mängelansprüche des Käufers gegen die Granol AG nach Ablauf eines Jahres nach Lieferung der Ware.

12. Garantie

Garantien werden übernommen gemäss Fristen der SIA 118 und wenn

- die Arbeitsausführung gemäss unseren Verarbeitungsvorschriften erfolgt ist.
- unsere Zahlungskonditionen eingehalten wurden (für unbezahlte Materialien wer-den keine Garantiepflichtungen übernommen).

13. Gerichtsstand und anwendbares Recht

Ausschliesslicher Gerichtsstand für allfällige Streitigkeiten ist für beide Parteien 6210 Sursee. Auf das Vertragsverhältnis ist schweizerisches Recht anwendbar. Im Falle eines Wider-spruchs zwischen den verschiedenen Sprachversionen der Allgemeinen Geschäftsbedingungen, geht die deutsche Version vor.

14. Schlussbestimmungen

Sollten einzelne der vorstehenden Bestimmungen unwirksam, teilunwirksam oder durch eine Sondervereinbarung ausgeschlossen sein, so wird hierdurch die Wirksamkeit der übrigen Bestimmungen nicht berührt. Die Parteien verpflichten sich, die unwirksame oder teilunwirk-same Bestimmung unverzüglich durch eine zulässige wirksame Bestimmung zu ersetzen, die nach ihrem Inhalt der ursprünglichen Absicht wirtschaftlich am nächsten kommt.

Besondere Bestimmungen der Firma Granol AG für die Systeme H6-Keramik/K-Kerag

1. Allgemeines

Bestelle objektbezogene Ware ist im vollen Umfang abzunehmen. Eine Rückgabe und/oder Stornierung bestellter Ware ist nicht möglich. Nachbestellungen werden nach Produktionsaufwand vollumfänglich weiter verrechnet. Preise verstehen sich über die ange-botene Menge. Änderungen der Mengen bedingen ein neues Angebot. Teillieferungen er-folgen nur gegen Verrechnung eines Frachtzuschlages. Baustelle muss mit einem Sattelzug von ca. 18m Länge/3.5m Breite und einem Gesamtgewicht von 40t frei befahrbar sein. Die Anlieferung erfolgt ohne Entladung. Das Abladen muss bauseits erfolgen. Die Entladung der Paletten kann nicht mittels Schlaufen erfolgen.

Eingebautes Bekleidungs-material gilt durch den verarbeitenden Unternehmer als akzeptiert. Eine nachträgliche Haftung seitens Lieferanten wird betreffend Abweichungen der Abmes-sungen, in der Oberflächenbeschaffenheit, in der Farbtonalität und der Liefermenge des Be-kleidungsmaterials ausgeschlossen.

2. Keramik

2.1 Nach Abruf ist die Lagerung der Ware für max. 3 Wochen im Werk kostenfrei möglich. Nach Ablauf der Lagerfrist wird eine Koordinationspauschale für die Lagerung der Ware in Rechnung gestellt.

2.2 Bei Kleinmengen und Nachbestellungen von Keramik-Platten bei weniger als 50m² wird ein Zuschlag von CHF 250.00 verrechnet.

3. Profile/Kleinteile

Aluminium-Profile in Standardlängen sind in der Regel ab Lager lieferbar.

3.1 Die Längen-Toleranz bei Standardlängen beträgt +10mm/-0mm.

3.2 Die Längen-Toleranz bei Sonderlängen beträgt ± 0.5mm-1.0mm.

3.3 Sonderlängen von Aluminium-Profilen können bei Mengen ab 500 kg pro Profiltyp in Sonderlängen von 3000mm - 6500mm geliefert werden.

3.4 Über- und Unterlieferungen bei Sonderlängen sind bis zu 15% möglich und müssen akzeptiert werden.

3.5 Profile mit Sonderlängen werden von der Granol AG nicht zurückgenommen.

3.6 Profile mit Lackierung inkl. Zubehör werden nicht zurückgenommen.

3.7 Rohe Aluminium-Profile in Standardlängen, werden, wenn sie in einwandfreiem Zustand sind, nach Rücksprache mit Granol AG zurückgenommen und zu 65% gutgeschrieben. Der Transport geht zu Lasten des Auftraggebers.

4. Lackierungen

4.1 Profile und Turnfix werden nach Farbwünschen lackiert. Für Lackieraufträge nach NCS und RAL wird ein Zuschlag von CHF 300.00 pro Farbe und Lackierauftrag verrechnet.

4.2 Glanzlackierungen/Glimmerfarben/Spezial-Farbtöne

Sonderlackierungen werden nach Aufwand verrechnet.

4.3 Bei Lackieraufträgen wird pro Farbe bei weniger als 500 Stück und/oder weniger als 100 Meter ein Kleinmengenzuschlag von CHF 150.00 verrechnet.

Stichwortverzeichnis

I		
1-Komponenten-Bitumenemulsion.....	43	
A		
Abschlussprofil FEBA-TEX-UNI.....	48	
Anputzleiste.....	46	
Anputzleiste 3D.....	47	
Anputzleiste pro.....	46	
aquaROYAL Armiermörtel leicht.....	13	
Armiermörtel ARM.....	13	
Armierungsgewebe ARV100.....	33	
Armierungsgewebe orange.....	33	
Armierungsgewebe V50.....	34	
Armierungsgewebe weiss.....	33	
B		
best wood WALL 140.....	20	
Bewegungsfugenprofil DUO-TEX.....	47	
C		
CH-PIR Brandriegel UB 3.2.....	52	
D		
Dichtungsschlämme Hydrogran 185.....	43	
E		
ECORIT PI 902.....	31	
ECORIT PI 996.....	32	
F		
Fensterbank-Anputzleiste SOL-PAD.....	48	
Fugenflankenprofil.....	46	
H		
Hannoband 600 XL.....	43	
K		
K5 Aeropan A2.....	21	
K5 AGITHERM board.....	20	
K5 EPS 030 B.....	18	
K5 EPS 030 LW-B.....	16	
K5 EPS 031 LW-B.....	15	
K5 EPS 033 S.....	22	
K5 PIR Top 023.....	19	
K5 PUR.....	19	
K5 Pureflex board 016.....	21	
K5 STS Tera 032.....	17	
K5 STS Tera White 032.....	18	
K5 XPS Fassadenkeil.....	25	
K5 XPS Jackodur EVO 300 GE.....	23	
K5 XPS Jackodur KF 300 GE.....	23	
K5 XPS P GE.....	25	
K5 XPS P SO.....	24	
K6 GW 034 ISO.....	30	
K6 Spaceloft A2 board 016.....	21	
K6 SW 033/034 Compact pro.....	29	
K6 SW 034 Compact pro 341.....	29	
K6 SW 034 FKD-LIGHT C2.....	27	
K6 SW 034 ROC.....	28	
K6 SW 035 FKD-U RS C2.....	27	
Kantenschutz.....	45	
Kantenschutz mit Abzugskante.....	45	
KEIM aquaROYAL-Color.....	42	
Kellenwurf Mineral KWM.....	40	
Klebe- und Einbettmörtel K&E.....	12	
Kombimörtel leicht KMB.....	12	
Kunststoff-Deckputz Aussen.....	35	
L		
LAMBDA White 031 REC 100%.....	17	
M		
Mittelschicht-Mörtel durOeco.....	13	
Modellierputz Mineral MPM.....	40	
N		
Natursteingrund.....	38	
Natursteinputz Aussen.....	38	
Natursteinputz Aussen Cemento.....	39	
P		
Panzer-Sockelmörtel PSM.....	14	
PIR Dämmstoffkern.....	52	
Pittura Dispersionsfarbe Aussen.....	41	
Pittura Silikonharz Grundierfarbe.....	41	
Pittura Silikonharzfarbe Aussen.....	41	
Pittura Sol-Silikatfarbe Aussen.....	41	
PU-Schaumkleber B1.....	26	
Putzabschlussprofil.....	46	
Putzträger-Brandriegel FKD-T FB C2.....	53	
R		
Rauputz Mineral RPM.....	40	
Recycling-Säcke.....	55	
Rocket Teleskop-Schraubdübel.....	51	
S		
Schlagdübel IZ 8.....	51	
Schraubbefestiger STR H.....	50	
Silicon-Deckputz Aussen.....	36	
Silicongrundierung.....	35	
Silikat-Deckputz Aussen.....	38	
Silikatgrundierung.....	37	
Silikonharz-Deckputz Aussen.....	37	
Silikonharzgrund.....	36	
Sockelmörtel SKL.....	14	
Sockelprofil.....	47	
Sockelprofil PVC 2-teilig.....	47	
Sol-Silikat Fixativ (SSF).....	42	
Sol-Tiefgrund wässrig.....	44	
Spezial-Haftbrücke Aussen.....	44	
Storen-Befestigungsplatte.....	54	
SW Brandriegel Roca.....	53	
T		
Termoz SV II ecotwist.....	50	
Thermo-Schraubdübel STR U 2G.....	49	
Tropfkantenprofil.....	45	
Tropfkantenprofil für Dickschichtverputze.....	45	
V		
Voranstrich zu Kunststoffdeckputz.....	35	
W		
WD-Kleber WDK.....	12	

Seit 70 Jahren gestalten wir die Bauwelt!

Zuverlässig. Verantwortungsvoll. Wertschaffend.

granol[®]

Hält zusammen. Seit 1956.

Granol
70

Seit 70 Jahren gestalten wir die Bauwelt
Depuis 70 ans, nous façonnons le monde de la construction
Da 70 anni plasiamo il mondo dell'edilizia

25 kg

granol

gut
besser
anbesten granol

granol ag

MINERALISCH
+ BIOGEN

The advertisement features a large 25kg bag of Granol 70 cement in the foreground. The bag is white with an orange label that contains the brand name 'Granol' and the number '70' in large white font. Below this, there is a small text block in three languages: 'Seit 70 Jahren gestalten wir die Bauwelt', 'Depuis 70 ans, nous façonnons le monde de la construction', and 'Da 70 anni plasiamo il mondo dell'edilizia'. At the bottom of the bag, it says '25 kg' and the 'granol' logo. A small circular logo with the text 'MINERALISCH + BIOGEN' is also present. In the background, a black and white photograph shows an industrial facility with several tall, cylindrical silos and a large building. Two concrete mixer trucks are parked in front of the building. One of the trucks has 'gut besser anbesten granol' written on its side, and the other has 'granol ag' on its roof. The sky is overcast.