



Preisliste Kompaktfassaden 2025

agua[®]
K5/K6/ROYAL/dur MINERALISCH **eco**

Gültig ab 01.01.2025 (Version: 1.0)

Firmen-Informationen

Firmen-Informationen.....	4
---------------------------	---

Informationen

Informationen.....	6
--------------------	---

Systemkomponenten Kompakt

Mörtel.....	11
Wärmedämmung K5.....	14
Schaumklebesystem.....	23
Wärmedämmung K6.....	24
Armierungsgewebe.....	28
Organische Nass-Deckputze.....	29
Mineralische Trockenputze.....	33
Anstriche.....	34
Dichtungsprodukte.....	38
Untergrundvorbehandlung.....	39

Systemzubehör Kompakt

Profile.....	40
Dübel.....	45
Brandriegel.....	48
Montageelemente.....	50
Werkzeuge.....	51

Verschiedenes

Zubehör.....	53
Logistik.....	53

Bedingungen

Bedingungen.....	54
------------------	----

Stichwortverzeichnis

Granol AG - Hält zusammen. Seit 1956.



Als Schweizer Familienunternehmen mit Sitz in Sursee setzen wir auf Qualität, Innovation und Kundennähe und bieten ein umfassendes Sortiment für Innen- und Aussenbereiche. Unsere Sparten reichen von Fassaden- und Wärmedämmsystemen über Verputze, Farben, Trockenbausysteme bis hin zu Türen und Zargen. Wir bieten nachhaltige und ästhetische Lösungen für jede Herausforderung. Begleitet wird unser Angebot von der Ausstellung granolexpo und umfassenden Beratungsdienstleistungen.

Adresse

Granol AG

Zeughausstrasse 5
CH-6210 Sursee

T +41 41 926 96 96

info@granol.ch
www.granol.ch

Bestellungen

Trocken- / Nassprodukte

T +41 41 926 96 28 (D)
T +41 41 926 96 21 (F)

Baustellensilos

T +41 41 926 96 06

Trockenbau

T +41 41 926 96 36

Fassadensysteme

T + 41 41 926 96 16

Öffnungszeiten

Montag – Donnerstag

07.00 – 12.00 Uhr
13.15 – 17.30 Uhr*

Freitag

07.00 – 12.00 Uhr
13.15 – 16.30 Uhr*

*Öffnungszeiten für die gesamte Granol AG während den Monaten November - März: Mo. - Do. bis 17.00 Uhr / Fr. bis 16.00 Uhr

So finden Sie uns

Der weithin sichtbare Granolturm weist den Besuchern den Weg ins Industriequartier, genauer an die Zeughausstrasse. Dank der optimalen Lage in der Nähe der Autobahn A2 befinden wir uns an der Hauptschlagader des europäischen Transitverkehrs und sind dadurch mit den wichtigsten Wirtschaftszentren und Räumen direkt verbunden.



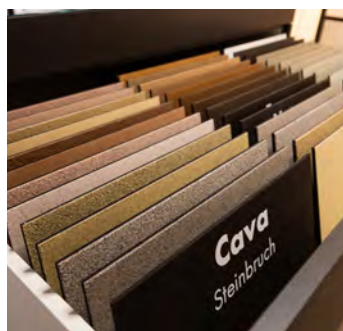
Ausstellung granolexpo

Ausstellung für dekorative Oberflächen und Fassadensysteme

granolexpo

Auf rund 300 m² präsentieren wir dekorative und funktionelle Systeme für den Innen- und Aussenbereich. Entdecken Sie nachhaltige Lösungen für gesundes Bauen von Lehm oder Sumpfkalk bis hin zu mineralischen Fassadensystemen. In unserer neuen Ausstellung können Sie die Vielfalt und Qualität unserer Produkte hautnah erleben. Die granolexpo dient Architekten, Bauherren sowie Verarbeitern als Atelier mit einer umfangreicher Palette an diversen Mustern.

Lassen Sie sich inspirieren und finden Sie die perfekten Lösungen für Ihre kreativen Ideen.



Besuch nur auf Voranmeldung.
Anmeldung unter granol.ch/granolexpo oder direkt via QR-Code.



Fachberatung Fassadensysteme

Gebiet
ZG/SZ/LU-Stadt/Teil ZH/Freiamt



Urs Wicki
N: 079 369 66 18
urs.wicki@granol.ch

Gebiet
OW/NW/UR/Teil LU-Land



Markus Slongo
N: 079 828 44 61
markus.slongo@granol.ch

Gebiet
OW/NW/UR/Teil LU-Land



Mathias Heer
N: 079 523 04 78
mathias.heer@granol.ch

Gebiet
ZH/SG/AI/AR/TG/SH/FL



Lorenzo Gregori
N: 079 208 92 13
lorenzo.gregori@granol.ch

Gebiet
Teil BE/SO/LU-Land



Max Corpataux
N: 079 843 19 30
max.corpataux@granol.ch

Gebiet
BS/BL/Teil AG



Garry Straumann
N: 079 864 44 46
garry.straumann@granol.ch

Gebiet
Teil AG/SO



Paolo Fuchs
N: 079 601 39 52
paolo.fuchs@granol.ch

Gebiet
Teil BE/SO



Gilles Schär
N: 079 330 88 01
gilles.schaer@granol.ch

Gebiet
JU/NE/FR/VD/GE/VS



Otman Baioia
N: 079 210 46 31
otman.baioia@granol.ch

Systemberater/Verkauf
hinterlüftete Fassadensysteme



Ruedi Kistler
T: 041 926 96 25
ruedi.kistler@granol.ch

Fachberatung Trockenbau

Verantwortlicher Verkauf Trockenbau
Gebiet AG/OW/UR/Oberaargau



Steffen Freyberg
N: 079 794 37 98
steffen.freyberg@granol.ch

Fachberatung Verputzmaterialien

Gebiet
AG/TI/unteres Fricktal



Claudio Caruso
N: 079 565 21 17
claudio.caruso@granol.ch

Gebiet
Luzern-Land



Mino Mazzeo
N: 079 642 74 63
mino.mazzeo@granol.ch

Gebiet
Luzern



Hanspeter Vogel
N: 079 642 70 26
hanspeter.vogel@granol.ch

Gebiet
BE/SO/Oberaargau



René Frei
N: 079 642 70 03
rene.frei@granol.ch

Gebiet
OW/NW/UR/Interlaken



Stefan Ehrat
N: 079 642 70 02
stefan.ehrat@granol.ch

Gebiet
BL/BS/Teil LU/Teil AG



Giovanni Orlando
N: 079 511 23 44
giovanni.orlando@granol.ch

Gebiet
ZG/SZ/GL/Teil ZH



Ivan Stadelmann
N: 079 469 24 77
ivan.stadelmann@granol.ch

Gebiet
SH/TG/AI/AR/SG/GR/ZH



Fabio Vallone
N: 079 390 76 20
fabio.vallone@granol.ch

Gebiet
SH/TG/AI/AR/SG/GR/ZH



Radovan Jovicic
N: 079 584 85 99
radovan.jovicic@granol.ch

Gebiet
VD/FR/GE/VS



Christophe Quirici
N: 079 641 86 21
christophe.quirici@granol.ch

Verantwortlicher Verkauf Westschweiz
Gebiet JU/NE/Biel



Jonathan Siviero
N: 079 773 27 65
jonathan.siviero@granol.ch

Nachhaltige Fassaden - 100% Qualität

«Wir verkaufen keine Ware, wir bieten Systeme an.»

Für die Granol AG steht der Kunde bei allen Aktivitäten im Vordergrund. Auch spezielle Wünsche und Vorstellungen der Kunden können mit nicht alltäglichen Lösungen realisiert werden. Unsere erfahrenen technischen Verkaufsberater beraten und unterstützen ab Projekt- und Planungsbeginn, machen gezielte Baustellenbesuche und sichern so die gewünschte Nachhaltigkeit. Dabei setzen wir Trends, sei dies mit neuen Strukturen, Materialien, Farben oder Systemen.

«Wir garantieren die Qualität unserer Arbeit mit gutem Gewissen.»

Als Schweizer Unternehmen verspricht die Granol AG den Kunden und Partnern keine Kompromisse zu machen. Denn Qualität ist die Voraussetzung für eine einwandfreie und langlebige Fassade.

«Keine Selbstverständlichkeit - echte Schweizer Qualität.»

Unser Versprechen - wir liefern Ihnen echte Schweizer Qualität. Sei dies unsere persönliche Beratung vor Ort oder auch unsere Produkte, die wir führen.



«Erlebniswelt Fassade»

Nutzen Sie die Besuchsmöglichkeit der exklusiven und einzigartigen Fassadenausstellung in der Schweiz bei uns in Sarnen. In unserer Ausstellung haben Sie die Möglichkeit, die verschiedenen Materialien, Formen, Strukturen und Farben zu vergleichen und so Ihrem Objekt eine persönliche Einzigartigkeit zu geben.

«durOeco, mineralisch, robust»

Als Erweiterung der mineralischen Putzsysteme steht das Mittelschichtsystem durOeco, in Verbindung mit der hochwertigen Pittura Sol-Silikatfarbe, für eine dauerhafte, robuste und wartungsarme Fassadenbeschichtung.

«Der Königsweg - hydroaktive Fassaden-Dämmtechnik, mineralisch und biozidfrei.»

Mineralische Kompaktfassaden mit aquaROYAL hydroaktivem Putzsystem sind die optimale Lösung sowohl aus ökonomischer als auch ökologischer Sicht. Die optimale Abstimmung zwischen mineralischem Putzaufbau und dem KEIM Purkristallat Farbsystem bieten eine dauerhafte Schutzwirkung gegen Mikroben- und Pilzbefall, sowie kreative und vielseitige Möglichkeiten für die Gestaltung der Fassaden.

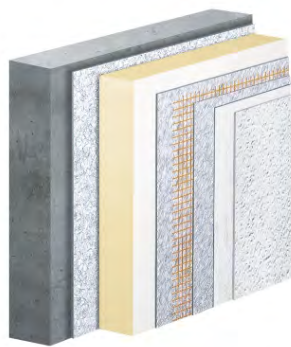


Kompaktsysteme

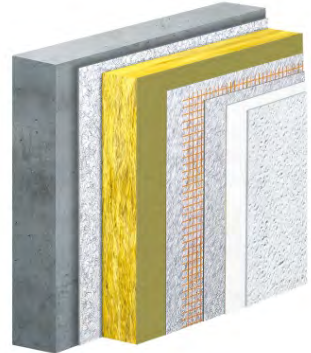
K5 EPS | K5 Tera



K5 PUR | K5 PIR



K6



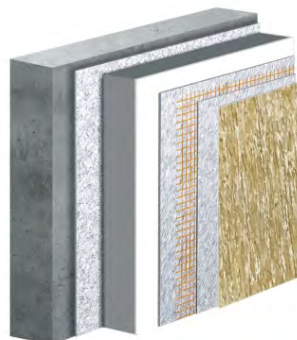
Die Fassaden-Wärmedämm-Systeme **K5** und **K6** bestehen aus geklebten, hochwertigen Wärmedämmungen mit witterungsbeständigen Putzbeschichtungen und Bekleidungsmaterialien. Mit den Systemen **K5 EPS**, **K5 Tera**, **K5 PUR**, **K5 PIR** und **K6** können alle Energiestandards erreicht werden. Die enorme Vielfalt der Farben, Strukturen und Formate der Verputz- und Bekleidungsmaterialien erfüllen jegliche architektonischen und technischen Anforderungen.

K5 Aerogel



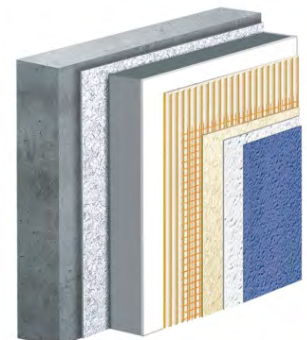
Der Hochleistungs-Dämmstoff **K5 Aerogel** ermöglicht eine optimale Wärmedämmung bei geringen Platzverhältnissen.

durOeco



Die Systeme **K5 EPS**, **K5 Tera**, **K5 PUR**, **K5 PIR** und **K6** können durch das verstärkte Mittelschichtsystem **durOeco** in ihrer Resistenz und Mineralität aufgewertet werden.

aquaROYAL HYDROAKTIV



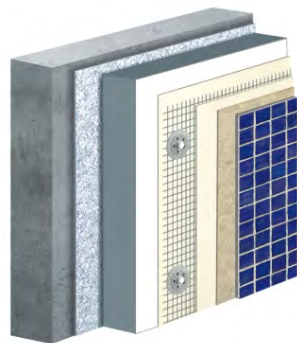
Das mineralische Dickschichtsystem **aquaROYAL**[®] ist biozidfrei und verfügt über hydroaktive Putzschichten.

K5 Woodtherm



Das robuste Verputzsystem **K5 Woodtherm** steht für die vielfältige Putzbeschichtung von Holzfaserwärmedämmstoffen.

K-Kerag



K-Kerag bildet die Kombination aus einem klassischen Kompaktsystem und direkt verklebten Mosaik-, Klinker-, sowie Keramik- oder Natursteinplatten. **Stoneface** steht für die Verklebung von individuellen Natursteinbekleidungen auf Kompaktfassaden bis zu einer Gebäudehöhe von 30 Meter.

stoneface



Systembezogene Verwendungen

Systemart	K5/K6 konventionell (Dünnschicht)	durOeco (Mittelschicht)	aquaROYAL (Dickschicht)
Produkte			
Klebe- und Einbettmörtel K&E	•		
Kombimörtel leicht KMB	•		
Armiermörtel ARM	•		
Mittelschicht-Mörtel durOeco		•	
aquaROYAL Armiermörtel leicht			•
Sockelmörtel SKL	•	•	•
Panzer-Sockelmörtel PSM	•	•	•
WD-Kleber WDK	•	•	•
Kunststoff-Deckputz	•		
Silicon-Deckputz	•		
Silikonharz-Deckputz	•		
Silikat-Deckputz	•	•	
Natursteinputz	•		
Rauputz Mineral RPM	•	•	•
Modellierputz Mineral MPM	•	•	•
Kellenwurf Mineral KWM Typ G	•	•	•
Kellenwurf Mineral KWM Typ R	•	•	•
Pittura Dispersionsfarbe aussen DA	•		
Pittura Silikonharzfarbe SH-FA	•		
Pittura Sol-Silikatfarbe Aussen	•		
KEIM Soldalit-Coolit	•		
S-G SarnaPearl	•		
S-G SarnaMetallic	•		
KEIM Purkristal 2K-Silikatfarbe			•
KEIM aquaROYAL-Color 1K-Silikatfarbe			•

Weitere Übersichtshilfen:

-Farbanstriche: Farben [www.granol.ch / Downloadcenter / sarnagranol Technik / Übersicht Farben](http://www.granol.ch/Downloadcenter/sarnagranolTechnik/ÜbersichtFarben)

-Zubehör: Dübel [www.granol.ch / Downloadcenter / sarnagranol Technik / Übersichtshilfe Anwendung Dübel](http://www.granol.ch/Downloadcenter/sarnagranolTechnik/ÜbersichtshilfeAnwendungDübel)

Mörtel



Klebe- und Einbettmörtel K&E

Gebrauchsfertiger Werk trockenmörtel zum Kleben und Einbetten. Lässt sich mit organischen und anorganischen sarnagranol Deckputzen beschichten.

Verbrauch (ca. kg/m²) **System K5 / K-Pietra:** Kleben 4-5, Einbetten 5-6
System K6: Kleben 6-7, Einbetten 8-9



sarna-granol.ch

	Palette Sack	Gewicht pro Big Bag kg	Gewicht pro Sack kg	Preis pro kg CHF	Preis pro Sack Big Bag CHF
101.000.0025	35		25	2.05	51.25
101.000.1000		1'000		2.05	2'050.00



Kombimörtel leicht KMB

Gebrauchsfertiger Werk trockenmörtel zum Kleben und Einbetten. Optimal abgestimmte Leichtzuschlagsstoffe ergeben eine sehr leichte Verarbeitbarkeit des Mörtels. Lässt sich mit organischen oder anorganischen sarnagranol Deckputzen beschichten.

Verbrauch (ca. kg/m²) **System K5:** Kleben 3-4, Einbetten 4-6
System K6: Kleben 5-6, Einbetten 6-8



sarna-granol.ch

	Palette Sack	Gewicht pro Big Bag kg	Gewicht pro Sack kg	Preis pro kg CHF	Preis pro Sack Big Bag CHF
102.000.0025	28		25	2.45	61.25
102.000.1000		1'000		2.45	2'450.00



Armiermörtel ARM

Gebrauchsfertiger Werk trockenmörtel zur Beschichtung und Einbettung. Optimierte Kombination von Zement, Dispersionsbindemittel und speziellen Füllstoffen ergeben hervorragende Haftung, gute Festigkeit und erhöhte Flexibilität.

Verbrauch (ca. kg/m²) **System K5:** Einbetten 5-6
System K6: Einbetten 7-9
System K-Kerag: Einbetten 7-9
System H6-verputzt: Einbetten 5-6



sarna-granol.ch

	Palette Sack	Gewicht pro Big Bag kg	Gewicht pro Sack kg	Preis pro kg CHF	Preis pro Sack Big Bag CHF
103.000.0025	32		25	2.25	56.25
103.000.1000		1'000 ¹⁾		2.25	2'250.00

1) Nicht an Lager, Lieferfrist 3-5 Arbeitstage ab Bestelleingang



Mittelschicht-Mörtel durOeco

Gebrauchsfertiger, mineralischer Werk trockenmörtel zum Kleben und Einbetten. Durch optimierten Faserzusatz wird verstärkte Robustheit und verlängerte Dauerhaftigkeit erreicht. Der Mörtel ist dampfdiffusionsoffen und gewährt eine leichte Verarbeitbarkeit.

Verbrauch (ca. kg/m²) **System K5:** Kleben 4-5, Einb. 7-10
System K6: Kleben 6-7, Einb. 7-10



durOeco MINERALISCH

	Palette Sack	Gewicht pro Big Bag kg	Gewicht pro Sack kg	Preis pro kg CHF	Preis pro Sack Big Bag CHF
107.000.0030	28		30 ¹⁾	2.30	69.00
107.000.1000		1'000		2.30	2'300.00

1) Nicht an Lager, Lieferfrist 3-5 Arbeitstage ab Bestelleingang



aquaROYAL Armiermörtel leicht

Gebrauchsfertiger, mineralischer Werk trockenmörtel, zur Beschichtung und Einbettung.

Optimierte Kombination von verschiedenen Zuschlags- und Füllstoffen erreichen hervorragende Haftung, gute Festigkeit und Hydroaktivität. Abgestimmte Leichtzuschlagsstoffe ergeben ausgezeichnete Verarbeitungseigenschaften. Der aquaROYAL Armiermörtel leicht lässt sich problemlos auf eine Schichtdicke von 10 mm auftragen.

Verbrauch (ca. kg/m²) **System K5+K6:** Einbetten 11-12



aquaROYAL

	Palette Sack	Gewicht pro Big Bag kg	Gewicht pro Sack kg	Preis pro kg CHF	Preis pro Sack Big Bag CHF
103.400.0025	25		25	2.40	60.00
103.400.1000		1'000 ¹⁾		2.40	2'400.00

1) Nicht an Lager, Lieferfrist 3-5 Arbeitstage ab Bestelleingang

Hinweis

Lieferung in Grosssilos möglich (Lieferfrist auf Anfrage)



Sockelmörtel SKL

Gebrauchsfertiger Werk trockenmörtel zur Verklebung, Beschichtung und Einbettung im Sockelbereich. Optimierte Kombination von Zement und Dispersionsbindemittel erreichen hervorragende Haftung, gute Festigkeit und geringe Wasseraufnahme. Geeignet für Spritzwasserzonen.

Verbrauch (ca. kg/m²) **System K5:** Einbetten 6-7
System K6: Einbetten 8-9



	Palette Sack	Gewicht pro Sack kg	Preis pro kg CHF	Preis pro Sack CHF
105.000.0025	35	25	3.05	76.25



Panzer-Sockelmörtel PSM

Gebrauchsfertiger Werk trockenmörtel mit hoher Festigkeit.
Anwendung für robuste Sockelausführung.
Verbrauch (ca. kg/m²) Einbetten 12



sarna-granol.ch

	Palette Sack	Gewicht pro Sack kg	Preis pro kg CHF	Preis pro Sack CHF
105.100.0025	28	25 ¹⁾	2.70	67.50

1) Nicht an Lager, Lieferfrist 3-5 Arbeitstage ab Bestelleingang



WD-Kleber WDK

Gebrauchsfertiger Klebemörtel auf Zementbasis zur Verklebung von Wärmedämmplatten bei mehrschichtigem Plattenaufbau. Abgestimmte Zuschlagstoffe ergeben eine gute Verarbeitbarkeit und Wasserdampfdiffusionsfähigkeit.

Verbrauch (ca. kg/m²) **System K5:** Vollflächig Kleben 3
System K6: Vollflächig Kleben 3



sarna-granol.ch

	Palette Sack	Gewicht pro Sack kg	Preis pro kg CHF	Preis pro Sack CHF
106.000.0030	28	30 ¹⁾	2.95	88.50

1) Nicht an Lager, Lieferfrist 3-5 Arbeitstage ab Bestelleingang

Wärmedämmung K5



K5 EPS 031-P GR

Wärmedämmplatten für Fassadenflächen. Polystyrol-Hartschaumplatte expandiert, formgeschäumt, mit weisser EPS-Oberfläche.

Brandverhaltensgruppe RF3(cr)

Format (cm) 100x50

Farbe grau

Wärmeleitfähigkeit 0.031
(W/m·K)



sarna-granol.ch

	Dicke mm	Bund m ²	Preis pro m ² CHF
112.300.0080	80 ⁴⁾	3.00	20.20
112.300.0100	100 ⁴⁾	2.00	25.20
112.300.0120	120 ⁴⁾	2.00	30.20
112.300.0140	140 ⁴⁾	1.50	35.30
112.300.0160	160 ⁴⁾	1.50	40.30
112.300.0180	180 ⁴⁾	1.00	45.30
112.300.0200	200 ⁴⁾	1.00	50.40
112.300.0220	220 ⁴⁾	1.00	55.40
112.300.0240	240 ⁴⁾	1.00	60.40
112.300.0260	260 ⁴⁾	0.50	65.50
112.300.0280	280 ⁴⁾	0.50	70.50
112.300.0300	300 ⁴⁾	0.50	75.50

4) Nicht an Lager, Lieferfrist auf Anfrage



K5 EPS 030-P GR

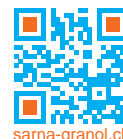
Wärmedämmplatten für Fassadenflächen. Polystyrol-Hartschaumplatte expandiert, formgeschäumt, mit weisser EPS-Oberfläche.

Brandverhaltensgruppe RF3(cr)

Format (cm) 100x50

Farbe grau

Wärmeleitfähigkeit 0.030
(W/m·K)



sarna-granol.ch

	Dicke mm	Bund m ²	Preis pro m ² CHF
112.350.0080	80 ⁴⁾	3.00	80.00
112.350.0100	100 ⁴⁾	2.00	70.00
112.350.0120	120 ⁴⁾	2.00	60.00
112.350.0140	140 ⁴⁾	1.50	80.00
112.350.0160	160 ⁴⁾	1.50	50.00
112.350.0180	180 ⁴⁾	1.00	40.00
112.350.0200	200 ⁴⁾	1.00	30.00
112.350.0220	220 ⁴⁾	1.00	50.00
112.350.0240	240 ⁴⁾	1.00	20.00
112.350.0260	260 ⁴⁾	0.50	10.00
112.350.0280	280 ⁴⁾	0.50	70.00
112.350.0300	300 ⁴⁾	0.50	54.00

4) Nicht an Lager, Lieferfrist auf Anfrage



K5 EPS 031 LW-B

Wärmedämmplatten für Fassadenflächen Polystyrol-Hartschaumplatte expandiert, blockgeschäumt, allseitig kalibriert. Einseitige Deckschicht sonnenfreundlich in EPS.

Brandverhaltensgruppe RF3(cr)
 Format (cm) 100x50
 Farbe grau
 Wärmeleitfähigkeit 0.031 (W/m·K)



sarna-granol.ch

	Dicke mm	Bund m ²	Preis pro m ² CHF
112.500.0080	80	3.00	23.55
112.500.0090	90 ¹⁾	2.50	28.55
112.500.0100	100	2.50	29.45
112.500.0110	110 ¹⁾	2.00	34.90
112.500.0120	120	2.00	35.35
112.500.0130	130 ¹⁾	1.50	41.25
112.500.0140	140	1.50	41.25
112.500.0150	150 ¹⁾	1.50	47.60
112.500.0160	160	1.50	47.15
112.500.0170	170 ¹⁾	1.50	53.95
112.500.0180	180	1.50	53.05
112.500.0190	190 ¹⁾	1.00	60.30
112.500.0200	200	1.00	58.95
112.500.0210	210 ¹⁾	1.00	66.65
112.500.0220	220	1.00	62.65
112.500.0230	230 ¹⁾	1.00	73.00
112.500.0240	240	1.00	70.70
112.500.0250	250 ¹⁾	1.00	79.35
112.500.0260	260	1.00	76.60
112.500.0270	270 ¹⁾	1.00	85.70
112.500.0280	280	1.00	82.50
112.500.0290	290 ¹⁾	1.00	92.05
112.500.0300	300	1.00	88.40

1) Nicht an Lager, Lieferfrist 3-5 Arbeitstage ab Bestelleingang



K5 EPS 030 LW-B

Wärmedämmplatten für Fassadenflächen Polystyrol-Hartschaumplatte expandiert, blockgeschäumt, allseitig kalibriert. Einseitige Deckschicht sonnenfreundlich in EPS.

Brandverhaltensgruppe RF3(cr)
 Format (cm) 100x50
 Farbe grau
 Wärmeleitfähigkeit 0.030 (W/m·K)

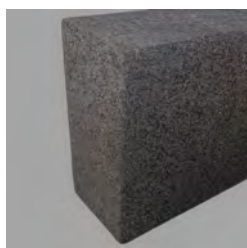


sarna-granol.ch

	Dicke mm	Bund m ²	Preis pro m ² CHF
112.400.0080	80	3.00	25.65
112.400.0100	100	2.50	29.90
112.400.0120	120	2.00	38.45
112.400.0130	130 ¹⁾	1.50	44.55
112.400.0140	140	1.50	44.85
112.400.0150	150 ¹⁾	1.50	51.40
112.400.0160	160	1.50	51.25
112.400.0170	170 ¹⁾	1.50	58.25
112.400.0180	180	1.50	57.70
112.400.0190	190 ¹⁾	1.00	65.10
112.400.0200	200	1.00	64.10
112.400.0210	210 ¹⁾	1.00	71.95

	Dicke mm	Bund m ²	Preis pro m ² CHF
112.400.0220	220	1.00	70.50
112.400.0230	230 ¹⁾	1.00	78.80
112.400.0240	240	1.00	76.90
112.400.0250	250 ¹⁾	1.00	85.65
112.400.0260	260	1.00	83.30
112.400.0270	270 ¹⁾	1.00	92.50
112.400.0280	280	1.00	89.75
112.400.0290	290 ¹⁾	1.00	99.35
112.400.0300	300	1.00	96.15

1) Nicht an Lager, Lieferfrist 3-5 Arbeitstage ab Bestelleingang



K5 STS Tera 032

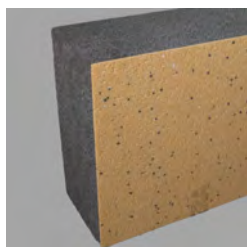
Wärmedämmplatten für Fassadenflächen. Strukturschaum-Dämmplatte. Robuste und einfederungsfreie Werkstoffstruktur. Brandverhaltensgruppe RF2

Format (cm) 100x50
Wärmeleitfähigkeit 0.032
(W/m·K)



	Dicke mm	Bund m ²	Preis pro m ² CHF
112.900.0030	30 ⁴⁾	8.00	14.75
112.900.0040	40 ⁴⁾	6.00	19.65
112.900.0050	50 ⁴⁾	5.00	23.70
112.900.0060	60 ⁴⁾	4.00	29.50
112.900.0070	70 ⁴⁾	3.50	34.40

4) Nicht an Lager, Lieferfrist auf Anfrage



K5 STS Tera White 032

Wärmedämmplatten für Fassadenflächen. Strukturschaum-Dämmplatte. Robuste und einfederungsfreie Werkstoffstruktur mit heller EPS-Oberfläche.

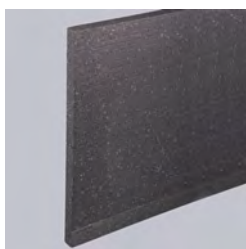
Brandschutznachweis nach VKF-Nr. 31461. Zulässig bis Gebäudehöhe 30 Meter.

Format (cm) 100x50
Wärmeleitfähigkeit 0.032
(W/m·K)



	Dicke mm	Bund m ²	Preis pro m ² CHF
112.950.0080	80 ⁴⁾	3.00	46.95
112.950.0100	100 ⁴⁾	2.50	53.10
112.950.0120	120 ⁴⁾	2.00	63.75
112.950.0140	140 ⁴⁾	1.50	74.35
112.950.0160	160 ⁴⁾	1.50	84.95
112.950.0180	180 ⁴⁾	1.50	95.60
112.950.0200	200 ⁴⁾	1.00	106.20
112.950.0220	220 ⁴⁾	1.00	116.85
112.950.0240	240 ⁴⁾	1.00	127.45
112.950.0260	260 ⁴⁾	1.00	138.10
112.950.0280	280 ⁴⁾	1.00	164.35
112.950.0300	300 ⁴⁾	1.00	176.10
112.950.0320	320 ⁴⁾	0.50	187.85

4) Nicht an Lager, Lieferfrist auf Anfrage



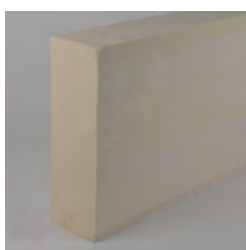
K5 EPS 030 B

Wärmedämmplatten für Leibungen und Fassadenflächen.
 Polystyrol-Hartschaumplatte expandiert, blockgeschäumt.
 Brandverhaltensgruppe RF3(cr)
 Format (cm) 100x50
 Farbe grau
 Wärmeleitfähigkeit 0.030
 (W/m·K)

	Dicke mm	Bund m ²	Preis pro m ² CHF
116.000.0010	10	25.00	3.70
116.000.0020	20	12.50	7.40
116.000.0030	30	8.00	11.05
116.000.0040	40	6.00	13.80
116.000.0050	50	5.00	18.45
116.000.0060	60	4.00	20.65
116.000.0070	70 ¹⁾	3.50	25.85

1) Nicht an Lager, Lieferfrist 3-5 Arbeitstage ab Bestelleingang

Hinweis	Weitere Dämmdicken/Zwischendicken auf Anfrage
----------------	---



K5 PUR

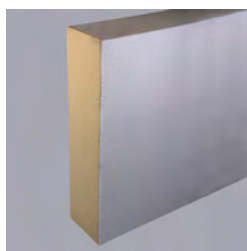
Wärmedämmplatten für Fassadenflächen. Polyurethan-Hartschaumplatte mit weisser Oberflächenbeschichtung als UV-Schutz. Hohe Wärmedämmfähigkeit.
 Brandverhaltensgruppe RF3(cr)
 Format (cm) 100x50
 Wärmeleitfähigkeit 0.023-0.025
 (W/m·K)



sarna-granol.ch

	Dicke mm	Bund m ²	Preis pro m ² CHF
117.000.0020	20 ⁴⁾	12.00	16.75
117.000.0030	30 ⁴⁾	8.00	25.95
117.000.0040	40 ⁴⁾	6.00	29.80
117.000.0050	50 ⁴⁾	4.50	39.75
117.000.0060	60 ⁴⁾	4.00	47.60
117.000.0080	80 ⁴⁾	3.00	59.15
117.000.0100	100 ⁴⁾	2.00	72.85
117.000.0120	120 ⁴⁾	2.00	86.30
117.000.0140	140 ⁴⁾	1.50	100.40
117.000.0160	160 ⁴⁾	1.50	113.95
117.000.0180	180 ⁴⁾	1.00	127.60
117.000.0200	200 ⁴⁾	1.00	141.30
117.000.0220	220 ⁴⁾	1.00	155.40
117.000.0240	240 ⁴⁾	1.00	169.60
117.000.0260	260 ⁴⁾	1.00	183.70
117.000.0280	280 ⁴⁾	0.50	197.85
117.000.0300	300 ⁴⁾	0.50	211.95

4) Nicht an Lager, Lieferfrist auf Anfrage



K5 PIR Top 023

Wärmedämmplatten für Fassadenflächen. Polyurethan-Hartschaumplatte, Oberfläche vlieskaschiert, Deckschicht mit EPS weiss, max. 10 mm. Die Dämmplatte weist eine hohe Wärmedämmfähigkeit auf. Brandschutzanwendung.

Brandverhaltensgruppe RF2 (PIR Kern); RF2(cr) (EPS-Schicht)

Format (cm) 100x60

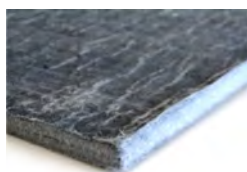
Wärmeleitfähigkeit 0.023-0.025

(W/m·K)



		Dicke mm	Bund m ²	Preis pro m ² CHF
117.500.0060		60 ⁴⁾	3.60	59.45
117.500.0080		80 ⁴⁾	3.00	66.60
117.500.0100		100 ⁴⁾	2.40	74.55
117.500.0120		120 ⁴⁾	1.80	89.50
117.500.0140		140 ⁴⁾	1.80	97.00
117.500.0160		160 ⁴⁾	1.20	110.80
117.500.0180		180 ⁴⁾	1.20	117.35
117.500.0200		200 ⁴⁾	1.20	130.45
117.500.0220		220 ⁴⁾	1.20	150.00
117.500.0240		240 ⁴⁾	1.20	163.55

4) Nicht an Lager, Lieferfrist auf Anfrage



K5 Spaceloft board 015

Hochleistungswärmedämmstoff auf Aerogelbasis, flexibles, robustes und einfach zu verarbeitendes Wärmedämmmaterial.

Brandverhaltensgruppe RF2

Format (cm) 114.2x70

Wärmeleitfähigkeit 0.015

(W/m·K)



		Dicke mm	Bund m ²	Preis pro m ² CHF
115.100.0010		10 ⁴⁾	9.60	129.15
115.100.0020		20 ⁴⁾	4.80	251.15
115.100.0030		30 ⁴⁾	3.20	380.35
115.100.0040		40 ⁴⁾	2.40	508.05
115.100.0050		50 ⁴⁾	1.60	632.90

4) Nicht an Lager, Lieferfrist auf Anfrage

Hinweis	(erhältlich bis 90 mm)
----------------	------------------------



K5 Aeropan 015

Hochleistungswärmedämmstoff auf Aerogelbasis, Zuschnitt und Verklebung des Aerogel-Vlies Spaceloft roll 10 mm mit einer 2 mm Kaschierung aus gewebeverstärktem Polypropylen.

Brandverhaltensgruppe RF2

Format (cm) 140 x 70

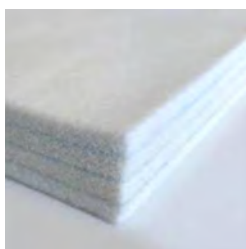
Wärmeleitfähigkeit 0.015

(W/m·K)



		Dicke mm	Bund m ²	Preis pro m ² CHF
115.250.0010		10 ¹⁾	12.00	133.45
115.250.0020		20 ¹⁾	6.00	258.35

1) Nicht an Lager, Lieferfrist 3-5 Arbeitstage ab Bestelleingang



K5 Pureflex board 016

Hochleistungswärmedämmstoff auf Aerogelbasis, Zuschnitt und Verklebung mehrerer Lagen Aerogel-Vlies Pureflex roll 10 mm.
 Brandverhaltensgruppe RF3(cr)
 Format (cm) 98x63
 Wärmeleitfähigkeit 0.016 (W/m·K)



	Dicke mm	Bund m ²	Preis pro m ² CHF
115.200.0010	10 ¹⁾	7.44	110.50
115.200.0020	20 ¹⁾	3.72	212.40
115.200.0030	30 ¹⁾	2.48	325.80
115.200.0040	40 ¹⁾	1.86	433.45
115.200.0050	50 ¹⁾	1.24	541.05
115.200.0060	60 ¹⁾	1.24	650.15

1) Nicht an Lager, Lieferfrist 3-5 Arbeitstage ab Bestelleingang

Hinweis (erhältlich bis 90 mm)



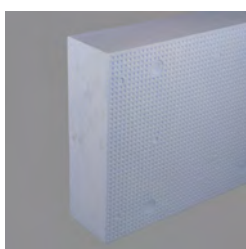
K6 Spaceloft A2 board 016

Hochleistungswärmedämmstoff auf Aerogelbasis, mit reinem Glasfaservlies als Trägervlies, sodass die Brandklassifizierung als nichtbrennbar erreicht wird.
 Brandverhaltensgruppe RF1
 Format (cm) 140x72
 Wärmeleitfähigkeit 0.016 (W/m·K)



	Dicke mm	Bund m ²	Preis pro m ² CHF
115.150.0010	10 ¹⁾	10.00	122.00
115.150.0020	20 ¹⁾	6.00	244.00
115.150.0030	30 ¹⁾	4.00	358.80
115.150.0040	40 ¹⁾	3.00	487.95
115.150.0050	50 ¹⁾	2.00	602.80

1) Nicht an Lager, Lieferfrist 3-5 Arbeitstage ab Bestelleingang



K5 EPS 033 S

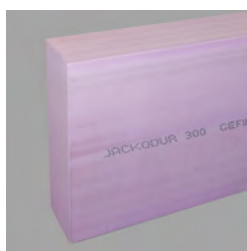
Sockelplatte für Erdbereich. Expandierte Polystyrol-Hartschaumplatte, unempfindlich gegen Feuchtigkeit jeder Art, hohe Druckfestigkeit. Oberfläche Waffelstruktur. Geeignet für Verwendung unter Terrain bis 3.0 m Tiefe und verputzte Sockelabschlüsse.
 Brandverhaltensgruppe RF3(cr)
 Format (cm) 100x50
 Wärmeleitfähigkeit 0.033 (W/m·K)



	Dicke mm	Bund m ²	Preis pro m ² CHF
114.000.0020	20 ⁴⁾	12.50	10.20
114.000.0030	30 ⁴⁾	8.00	15.30
114.000.0040	40 ⁴⁾	6.00	19.70
114.000.0050	50 ⁴⁾	5.00	25.45
114.000.0060	60	4.00	29.20
114.000.0070	70 ⁴⁾	3.50	35.65
114.000.0080	80	3.00	38.90

	Dicke mm	Bund m ²	Preis pro m ² CHF
114.000.0090	90 ⁴⁾	2.50	48.60
114.000.0100	100	2.50	48.60
114.000.0120	120	2.00	58.35
114.000.0140	140	1.50	68.10
114.000.0160	160	1.50	77.80
114.000.0180	180	1.00	87.50
114.000.0200	200	1.00	97.25
114.000.0220	220	1.00	106.95
114.000.0240	240	1.00	116.70
114.000.0260	260 ⁴⁾	1.00	132.45
114.000.0280	280 ⁴⁾	1.00	142.60
114.000.0300	300 ⁴⁾	1.00	152.80

4) Nicht an Lager, Lieferfrist auf Anfrage



K5 XPS Jackodur EVO 300 GE

Extrudierte Polystyrol-Hartschaumplatte, unempfindlich gegen Feuchtigkeit, hohe Druckfestigkeit. Beidseitige Oberfläche mit Waffelstruktur (gefiniert) glatte Kanten. Geeignet für Verwendung unter Terrain und verputzte Sockelabschlüsse.

Brandverhaltensgruppe RF3(cr)

Format (cm) 60x125

Wärmeleitfähigkeit 0.032

(W/m·K)



	Dicke mm	Bund m ²	Preis pro m ² CHF
118.400.0020	20	15.00	14.35
118.400.0030	30 ⁴⁾	10.50	21.50
118.400.0040	40	7.50	28.65
118.400.0050	50 ⁴⁾	6.00	35.80
118.400.0060	60	5.25	42.95
118.400.0080	80	5.25	57.25
118.400.0100	100	3.75	71.60
118.400.0120	120	3.00	85.90
118.400.0140	140	2.25	100.25
118.400.0160	160	2.25	114.55
118.400.0180	180	2.25	133.65
118.400.0200	200	1.50	148.50
118.400.0220	220	1.50	163.35
118.400.0240	240	1.50	178.20

4) Nicht an Lager, Lieferfrist auf Anfrage



K5 XPS P SO

Wärmedämmplatte für Erdbereich. Extrudierte Polystyrol-Hartschaumplatte, unempfindlich gegen Feuchtigkeit jeder Art, hohe Druckfestigkeit. Beidseitig sägerau, glatte Kanten. Geeignet für Verwendung unter Terrain und verputzte Sockelabschlüsse.

Brandverhaltensgruppe RF3(cr)

Format (cm) 125x60

Wärmeleitfähigkeit 0.033-0.035

(W/m·K)



sarna-granol.ch

	Dicke mm	Bund m ²	Preis pro m ² CHF
118.100.0010	10	30.00	21.50
118.100.0020	20	15.00	19.35
118.100.0030	30	10.50	21.25
118.100.0040	40	7.50	28.35
118.100.0050	50	6.00	35.45

	Dicke mm	Bund m ²	Preis pro m ² CHF
118.100.0060	60	5.25	42.55
118.100.0080	80	3.75	56.75
118.100.0100	100	3.00	70.90
118.100.0120	120	2.25	85.10
118.100.0140	140	2.25	103.80
118.100.0160	160	2.25	118.65
118.100.0180	180	1.50	139.25
118.100.0200	200	1.50	154.75
118.100.0220	220	1.50	189.15
118.100.0240	240	1.50	206.35
118.100.0260	260 ²⁾	0.75	223.50
118.100.0280	280 ²⁾	0.75	240.70
118.100.0300	300 ²⁾	0.75	257.90
118.100.0320	320 ²⁾	0.75	275.10
118.100.0340	340 ²⁾	0.75	292.30
118.100.0360	360 ²⁾	0.75	309.50

2) Nicht an Lager, Lieferfrist 10 Arbeitstage ab Bestelleingang



K5 XPS P GE

Wärmedämmplatte für Erdbereich. Extrudierte Polystyrol-Hartschaumplatte, unempfindlich gegen Feuchtigkeit jeder Art, hohe Druckfestigkeit. Beidseitig geprägt, glatte Kanten. Geeignet für Verwendung unter Terrain, nicht geeignet für verputzte Sockelabschlüsse.

Brandverhaltensgruppe RF3(cr)

Format (cm) 125x60

Wärmeleitfähigkeit 0.033-0.035
(W/m·K)



sarna-granol.ch

	Dicke mm	Bund m ²	Preis pro m ² CHF
118.200.0020	20 ¹⁾	15.00	19.35
118.200.0030	30 ¹⁾	10.50	20.65
118.200.0040	40 ¹⁾	7.50	27.50
118.200.0050	50 ¹⁾	6.00	34.40
118.200.0060	60 ¹⁾	5.25	41.25
118.200.0080	80 ¹⁾	3.75	55.05
118.200.0100	100 ¹⁾	3.00	68.80
118.200.0120	120 ¹⁾	2.25	82.55
118.200.0140	140 ¹⁾	2.25	96.30
118.200.0160	160 ¹⁾	2.25	110.05
118.200.0180	180 ¹⁾	1.50	129.60
118.200.0200	200 ¹⁾	1.50	144.00
118.200.0220	220 ¹⁾	1.50	179.65
118.200.0240	240 ¹⁾	1.50	196.00
118.200.0260	260 ⁴⁾	0.75	212.35
118.200.0280	280 ⁴⁾	0.75	228.70
118.200.0300	300 ⁴⁾	0.75	245.00
118.200.0320	320 ⁴⁾	0.75	261.35
118.200.0340	340 ⁴⁾	0.75	277.70
118.200.0360	360 ⁴⁾	0.75	294.00

1) Nicht an Lager, Lieferfrist 3-5 Arbeitstage ab Bestelleingang 4) Nicht an Lager, Lieferfrist auf Anfrage



K5 XPS Fassadenkeil

Zum Schliessen von Fehlstellen bei Dämmplattenfugen.

	Abmessung mm	Karton Stück	Preis pro Stk. CHF	Preis pro Karton CHF
118.900.0000	600 x 60 x 5/0 ¹⁾	200	2.95	590.00

1) Nicht an Lager, Lieferfrist 3-5 Arbeitstage ab Bestelleingang

Schaumklebesystem



Montageschaum Xtreme B1

Einkomponentiger Polyurethanschaum aus der Aerosoldose zur Verarbeitung mit der Montagepistole, zum Kleben von Hart-schaum-Wärmedämmplatten über und unter Terrain. Nicht geeignet bei drückendem Wasser. Frei von FCKW, HFCKW und HFKW. Brandverhalten Klasse B1.



sarna-granol.ch

	Inhalt ml	Karton Stück	Preis pro Stk. CHF
119.150.0750	750	12	20.45

Passendes Zubehör zu Montageschaum Xtreme B1

		Preis pro Stk. CHF
119.500.1000	Pistole Profi Gun Montagepistole zur Verarbeitung von Montageschaum Xptreme B1, Kleben von Wärmedämmplatten	45.00



Montagekitt High Tack

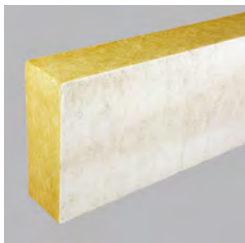
Einkomponentiger Klebstoff auf Basis silanterminierter Polyme-re. Als Fixierkitt zur Verwendung mit Montageschaum Xtreme B1.



sarna-granol.ch

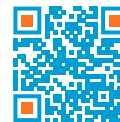
	Inhalt ml	Karton Stück	Preis pro Stk. CHF
119.250.0290	290	12	15.30

Wärmedämmung K6



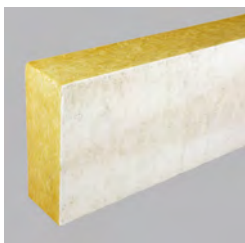
K6 SW 034 FKD-LIGHT C2

Wärmedämmplatten für Fassadenflächen. Gepresste Steinwollplatte mit beidseitiger Haftbeschichtung (Aussenseite weiss), massgenau und formbeständig. Brandverhaltensgruppe RF1
 Format (cm) 120x40
 Wärmeleitfähigkeit (W/m·K) 0.034



	Dicke mm	Bund m ²	Preis pro m ² CHF
121.100.0060	60 ⁷⁾	19.20	32.25
121.100.0080	80 ⁷⁾	14.40	43.05
121.100.0100	100 ⁷⁾	11.52	53.85
121.100.0120	120 ⁷⁾	9.60	64.45
121.100.0140	140 ⁷⁾	7.68	75.30
121.100.0160	160 ⁷⁾	5.76	86.10
121.100.0180	180 ⁷⁾	5.76	96.60
121.100.0200	200 ⁷⁾	5.76	107.50
121.100.0220	220 ⁷⁾	2.88	120.15
121.100.0240	240 ¹⁾	2.88	131.25
121.100.0260	260 ¹⁾	2.88	142.25
121.100.0280	280 ¹⁾	2.88	153.20
121.100.0300	300 ¹⁾	2.88	164.10

1) Nicht an Lager, Lieferfrist 3-5 Arbeitstage ab Bestelleingang 7) Kleinmengen ab Lager, Grossmengen 2-3 Arbeitstage



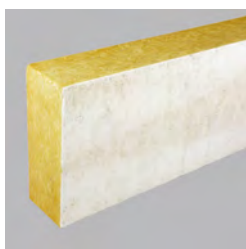
K6 SW 035 FKD-U RS C2

Wärmedämmplatten für Fassadenflächen. Gepresste Steinwollplatte mit beidseitiger Haftbeschichtung (Aussenseite weiss), massgenau und formbeständig. Brandverhaltensgruppe RF1
 Format (cm) 120x40
 Wärmeleitfähigkeit (W/m·K) 0.035



	Dicke mm	Bund m ²	Preis pro m ² CHF
121.300.0020	20 ¹⁾	5.76	11.70
121.300.0030	30 ¹⁾	3.84	17.60
121.300.0040	40 ¹⁾	2.40	23.60
121.300.0050	50 ¹⁾	1.92	29.50

1) Nicht an Lager, Lieferfrist 3-5 Arbeitstage ab Bestelleingang



K6 SW 034 ROC

Wärmedämmplatten für Fassadenflächen. Gepresste Steinwollplatte mit beidseitiger Haftbeschichtung (Aussenseite weiss), massgenau und formbeständig. Brandverhaltensgruppe RF1

Format (cm) 120x40
 Wärmeleitfähigkeit 0.034: ab 60 mm
 (W/m·K) 0.035: 20-50 mm (**ecobau2**)



	Dicke mm	Bund m ²	Preis pro m ² CHF
121.000.0020	20	5.76	11.05
121.000.0030	30	3.84	16.60
121.000.0040	40	2.40	22.10
121.000.0050	50	1.92	27.60
121.000.0060	60 ¹⁾	1.92	29.30
121.000.0080	80 ¹⁾	1.44	40.05
121.000.0100	100 ¹⁾	0.96	50.50
121.000.0120	120 ¹⁾	0.96	59.95
121.000.0140	140 ¹⁾	0.96	70.80
121.000.0160	160 ¹⁾	0.96	80.85
121.000.0180	180 ¹⁾	0.96	91.30
121.000.0200	200 ¹⁾	0.96	99.15
121.000.0220	220 ¹⁾	0.48	109.15
121.000.0240	240 ¹⁾	0.48	119.05
121.000.0260	260 ²⁾	0.48	145.70
121.000.0280	280 ²⁾	0.48	156.90
121.000.0300	300 ²⁾	0.48	168.20

1) Nicht an Lager, Lieferfrist 3-5 Arbeitstage ab Bestelleingang 2) Nicht an Lager, Lieferfrist 10 Arbeitstage ab Bestelleingang

Hinweis	Frachtkostenanteil bei separater Abholung von EURO-Paletten CHF 150.00, (wenn keine ROC-Platten geliefert werden).
----------------	--



K6 SW 033/034 Compact pro

Wärmedämmplatten für Fassadenflächen. Zweischichtige gepresste Steinwollplatte, massgenau und formbeständig. Brandverhaltensgruppe RF1

Wärmeleitfähigkeit 0.034: 20-120 mm, 220-360 mm
 (W/m·K) 0.033: 140-200 mm



	Format cm	Dicke mm	Bund m ²	Preis pro m ² CHF
120.000.0010	100x60 - Preis auf Anfrage	10 ¹⁾	12.00	
120.000.0020	100x60	20 ¹⁾	6.00	25.00
120.000.0030	100x60	30 ¹⁾	3.60	27.45
120.000.0040	100x60	40 ¹⁾	3.00	36.35
120.000.0050	100x60	50 ¹⁾	2.40	45.45
120.000.0060	100x60	60 ¹⁾	3.00	31.85
120.000.0080	100x60	80 ¹⁾	2.40	44.85
120.000.0100	100x60	100 ¹⁾	1.80	56.55
120.000.0120	100x60	120 ¹⁾	1.80	67.15
120.000.0140	100x60	140 ¹⁾	1.20	79.30
120.000.0160	100x60	160 ¹⁾	1.20	90.55
120.000.0180	100x60	180 ¹⁾	1.20	102.25
120.000.0200	100x60	200 ¹⁾	1.20	111.05

	Format cm	Dicke mm	Bund m ²	Preis pro m ² CHF
120.000.0220	100x60	220 ¹⁾	1.20	122.25
120.000.0240	100x60	240 ²⁾	1.20	133.35
120.000.0260	98x58	260 ²⁾	0.57	163.20
120.000.0280	98x58	280 ²⁾	0.57	175.75
120.000.0300	98x58	300 ²⁾	0.57	188.40
120.000.0320	98x58	320 ²⁾	0.57	201.00
120.000.0340	98x58	340 ²⁾	0.57	213.60
120.000.0360	98x58	360 ²⁾	0.57	226.25

1) Nicht an Lager, Lieferfrist 3-5 Arbeitstage ab Bestelleingang 2) Nicht an Lager, Lieferfrist 10 Arbeitstage ab Bestelleingang

Hinweis	Mindestbestellmenge 5m ³ Ab 25 Stück werden die Einwegpaletten abgeholt und gratis entsorgt. Die Abholung erfolgt innert Wochenfrist.
----------------	---



K6 SW 034 PFS

Wärmedämmplatten für Fassadenflächen. Gepresste Steinwollplatte mit farbloser beidseitiger Haftbeschichtung, massgenau und formbeständig. Brandverhaltensgruppe RF1
Wärmeleitfähigkeit 0.034: ab 50 mm
(W/m·K) 0.035: 20-40 mm



	Format cm	Dicke mm	Bund m ²	Preis pro m ² CHF
122.000.0020	100x60 - Preis auf Anfrage	20 ⁴⁾	8.40	
122.000.0030	100x60	30 ⁴⁾	6.00	12.95
122.000.0040	100x60	40 ⁴⁾	3.60	17.10
122.100.0050	100x60	50 ⁴⁾	3.60	21.80
122.100.0060	100x60	60 ⁴⁾	3.00	26.15
122.100.0080	100x60	80 ⁴⁾	3.00	34.85
122.100.0100	100x60	100 ⁴⁾	1.80	43.55
122.100.0120	100x60	120 ⁴⁾	1.20	52.30
122.100.0140	100x60	140 ⁴⁾	1.20	61.05
122.100.0160	100x60	160 ⁴⁾	1.20	69.75
122.100.0180	100x60	180 ⁴⁾	1.20	78.45
122.100.0200	100x60	200 ⁴⁾	14.40	87.15
122.100.0220	100x58.5	220 ⁴⁾	12.90	100.70
122.100.0240	100x58.5	240 ⁴⁾	11.70	109.85
122.100.0250	100x58.5	250 ⁴⁾	11.70	114.40

4) Nicht an Lager, Lieferfrist auf Anfrage

Hinweis	Einwegpaletten werden nicht zurückgenommen, diese müssen bauseits entsorgt werden.
----------------	--



K6 GW 034 ISO

Wärmedämmplatten für Fassadenflächen. Mineralwollplatte aus Glaswolle, hergestellt aus 80% Recyclingglas, massgenau und formbeständig. Brandverhaltensgruppe RF1

Format (cm) 100x60

Wärmeleitfähigkeit (W/m·K) 0.034



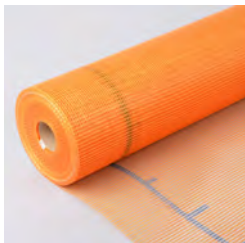
sarna-granol.ch

	Dicke mm	Bund m ²	Preis pro m ² CHF
123.000.0020	20 ¹⁾	9.00	9.40
123.000.0030	30 ¹⁾	6.00	14.15
123.000.0040	40 ¹⁾	4.80	18.85
123.000.0060	60 ¹⁾	3.00	26.50
123.000.0080	80 ¹⁾	2.40	35.35
123.000.0100	100 ¹⁾	1.80	44.20
123.000.0120	120 ¹⁾	1.80	53.05
123.000.0140	140 ¹⁾	1.20	61.90
123.000.0160	160 ¹⁾	1.20	70.70
123.000.0180	180 ¹⁾	1.20	79.55
123.000.0200	200 ¹⁾	1.20	91.80
123.000.0220	220 ¹⁾	1.20	97.25
123.000.0240	240 ¹⁾	1.20	106.10
123.000.0260	260 ¹⁾	1.20	114.90
123.000.0280	280 ¹⁾	1.20	123.75

1) Nicht an Lager, Lieferzeit 3-5 Arbeitstage ab Bestelleingang

Hinweis	Mindestbestellmenge 5m ³ Ab 25 Stück werden die Einwegpaletten abgeholt und gratis entsorgt. Die Abholung erfolgt innert Wochenfrist.
----------------	---

Armierungsgewebe



Armierungsgewebe orange

Glasgittergewebe beschriftet, Armierung des Grundputzes zur Aufnahme der Expansions- und Kontraktionskräfte, für Kompaktsysteme K5, K6 und K-Pietra.

Gewicht pro m² (g) 160
 Reissfestigkeit (Mittelwert) Kette ca. 2180 N/5 cm
 Schuss ca. 2290 N/5 cm
 Maschenweite (mm) 4/4



sarna-granol.ch

	Breite cm	Rolle m	Preis pro m ² CHF
130.000.0033	33	16.5	6.35
130.000.0050	50	25	6.00
130.000.0100	100	50	5.45



Armierungsgewebe weiss

Glasgittergewebe beschriftet, Armierung des Grundputzes zur Aufnahme der Expansions- und Kontraktionskräfte, für erhöhte Anforderung an die Festigkeit der Oberfläche.

Gewicht pro m² (g) 210
 Reissfestigkeit (Mittelwert) Kette ca. 2680 N/5 cm
 Schuss ca. 2960 N/5 cm
 Maschenweite (mm) 6/6



sarna-granol.ch

	Breite cm	Rolle m	Preis pro m ² CHF
131.000.0100	100	50	5.80



Armierungsgewebe ARV100

Glasgittergewebe beschriftet, Armierung des Grundputzes zur Aufnahme der Expansions- und Kontraktionskräfte, für erhöhte Anforderung an die Festigkeit der Oberfläche.

Gewicht pro m² (g) 250
 Maschenweite (mm) 15/18

	Breite cm	Rolle m	Preis pro m ² CHF
131.900.0100	100	25	21.65

Organische Nass-Deckputze



Voranstrich zu Kunststoffdeckputz

Streichfertige Grundierung auf Basis wässriger Dispersion. Vorbehandlung des Untergrundes zur Aufnahme von Kunststoffdeckputz.

Farbe weiss



sarna-granol.ch

	Verbrauch ca. kg/m ²	Gebinde kg	Palette Gebinde	Preis pro kg CHF	Preis pro Gebinde CHF
151.100.0020	0.3	20	24	5.85	117.00
Hinweis	Farbtonzuschlag für eingefärbte Produkte				



Kunststoff-Deckputz

Gebrauchsfertiger Abrieb auf Basis wässriger Dispersion.

Farbe weiss



sarna-granol.ch

	Ausführung	Körnung mm	Verbrauch ca. kg/m ²	Gebinde kg	Palette Gebinde	Preis pro kg CHF	Preis pro Gebinde CHF
151.200.0010	KU-V, Vollabrieb	1	2.2	25	24	4.20	105.00
151.200.0015	KU-V, Vollabrieb	1.5	2.5	25	24	4.20	105.00
151.200.0020	KU-V, Vollabrieb	2	3.1	25	24	4.20	105.00
151.200.0030	KU-V, Vollabrieb	3	4.0	25 ¹⁾	24	4.20	105.00
151.300.0010	KU-N, Kretzliputz	1	1.9	25 ¹⁾	24	4.20	105.00
151.300.0015	KU-N, Kretzliputz	1.5	2.3	25 ¹⁾	24	4.20	105.00
151.300.0020	KU-N, Kretzliputz	2	2.8	25 ¹⁾	24	4.20	105.00
151.300.0030	KU-N, Kretzliputz	3	3.8	25 ¹⁾	24	4.20	105.00
151.300.0040	KU-N, Kretzliputz	4	4.7	25 ¹⁾	24	4.80	120.00
151.300.0050	KU-N, Kretzliputz	5	5.8	25 ¹⁾	24	4.80	120.00
151.400.0005	KU-R, Rustikputz	0.5	1.0	25	24	4.20	105.00
151.400.0008	KU-R, Rustikputz	0.8	1.1	25	24	4.20	105.00

1) Nicht an Lager, Lieferfrist 3-5 Arbeitstage ab Bestelleingang

Hinweis	Farbtonzuschlag für eingefärbte Produkte
----------------	--



Silicongrundierung

Streichfertige Grundierung auf Basis wässriger Dispersion. Vorbehandlung des Untergrundes zur Aufnahme von Silicon-Deckputz.

Farbe weiss



	Verbrauch ca. kg/m ²	Gebinde kg	Palette Gebinde	Preis pro kg CHF	Preis pro Gebinde CHF
153.100.0020	0.3	20	24	6.60	132.00

Hinweis Farbtonzuschlag für eingefärbte Produkte



Silicon-Deckputz

Gebrauchsfertiger siliconisierter Abrieb mit mineralischen Zuschlagsstoffen auf Basis wässriger Dispersion.

Farbe weiss



	Ausführung	Körnung mm	Verbrauch ca. kg/m ²	Gebinde kg	Palette Gebinde	Preis pro kg CHF	Preis pro Gebinde CHF
153.200.0010	SO-V, Vollabrieb	1	2.1	25	24	4.55	113.75
153.200.0015	SO-V, Vollabrieb	1.5	2.5	25	24	4.55	113.75
153.200.0020	SO-V, Vollabrieb	2	3.1	25	24	4.55	113.75
153.200.0030	SO-V, Vollabrieb	3	4.2	25 ¹⁾	24	4.55	113.75
153.200.0040	SO-V, Vollabrieb	4	4.9	25 ¹⁾	24	5.15	128.75
153.300.0010	SO-N, Kretzliputz	1	2.0	25 ¹⁾	24	4.55	113.75
153.300.0015	SO-N, Kretzliputz	1.5	2.3	25 ¹⁾	24	4.55	113.75
153.300.0020	SO-N, Kretzliputz	2	2.9	25 ¹⁾	24	4.55	113.75
153.300.0030	SO-N, Kretzliputz	3	4.0	25 ¹⁾	24	4.55	113.75
153.400.0008	SO-R, Rustikputz	0.8	1.1	25 ¹⁾	24	4.60	115.00
153.500.0003	SO-FPA, Feinputz Aus- sen	0.3	0.9	25 ¹⁾	24	5.15	128.75

1) Nicht an Lager, Lieferfrist 3-5 Arbeitstage ab Bestelleingang

Hinweis Farbtonzuschlag für eingefärbte Produkte



Silikonharzgrund

Streichfertige Grundierung auf Basis wässriger Bindemittelkombination. Vorbehandlung des Untergrundes zur Aufnahme von Silikonharz-Deckputz.

Farbe weiss



sarna-granol.ch

	Verbrauch ca. kg/m ²	Gebinde kg	Palette Gebinde	Preis pro kg CHF	Preis pro Gebinde CHF
152.100.0020	0.3	20	24	6.60	132.00
Hinweis	Farbtonzuschlag für eingefärbte Produkte				



Silikonharz-Deckputz

Gebrauchsfertiger Abrieb auf Basis wässriger Bindemittelkombination.

Farbe weiss



sarna-granol.ch

	Ausführung	Körnung mm	Verbrauch ca. kg/m ²	Gebinde kg	Palette Gebinde	Preis pro kg CHF	Preis pro Gebinde CHF
152.200.0010	SH-V, Vollabrieb	1	2.2	25	24	5.05	126.25
152.200.0015	SH-V, Vollabrieb	1.5	2.5	25	24	5.05	126.25
152.200.0020	SH-V, Vollabrieb	2	3.2	25	24	5.05	126.25
152.200.0030	SH-V, Vollabrieb	3	4.2	25 ¹⁾	24	5.05	126.25
152.300.0010	SH-N, Kretzliputz	1	1.9	25 ¹⁾	24	5.05	126.25
152.300.0015	SH-N, Kretzliputz	1.5	2.3	25 ¹⁾	24	5.05	126.25
152.300.0020	SH-N, Kretzliputz	2	2.8	25 ¹⁾	24	5.05	126.25
152.300.0030	SH-N, Kretzliputz	3	3.8	25 ¹⁾	24	5.05	126.25
152.400.0008	SH-R, Rustikputz	0.8	1.1	25 ¹⁾	24	5.05	126.25
152.500.0005	SH-D, Dekorputz	0.5	1.0	25	24	5.05	126.25

1) Nicht an Lager, Lieferfrist 3-5 Arbeitstage ab Bestelleingang

Hinweis	Farbtonzuschlag für eingefärbte Produkte
----------------	--



Silikatgrundierung

Streichfertige Grundierung auf Basis von Kaliwasserglas. Vorbehandlung des Untergrundes zur Aufnahme von Silikat-Deckputz.

Farbe weiss



sarna-granol.ch

	Verbrauch ca. kg/m ²	Gebinde kg	Palette Gebinde	Preis pro kg CHF	Preis pro Gebinde CHF
154.100.0020	0.3	20	24	6.60	132.00
Hinweis	Farbtonzuschlag für eingefärbte Produkte				



Silikat-Deckputz

Gebrauchsfertiger mineralischer Abrieb auf Basis Kaliwasser-
glas.
Farbe weiss



	Ausführung	Körnung mm	Verbrauch ca. kg/m ²	Gebinde kg	Palette Gebinde	Preis pro kg CHF	Preis pro Gebinde CHF
154.200.0010	SI-V, Vollabrieb	1	2.3	25	24	4.55	113.75
154.200.0015	SI-V, Vollabrieb	1.5	2.5	25	24	4.55	113.75
154.200.0020	SI-V, Vollabrieb	2	3.1	25	24	4.55	113.75
154.200.0030	SI-V, Vollabrieb	3	4.0	25 ¹⁾	24	4.55	113.75
154.300.0010	SI-N, Kretzliputz	1	2.1	25 ¹⁾	24	4.55	113.75
154.300.0015	SI-N, Kretzliputz	1.5	2.3	25 ¹⁾	24	4.55	113.75
154.300.0020	SI-N, Kretzliputz	2	2.6	25 ¹⁾	24	4.55	113.75
154.300.0030	SI-N, Kretzliputz	3	3.5	25 ¹⁾	24	4.55	113.75
154.300.0040	SI-N, Kretzliputz	4	4.5	25 ¹⁾	24	5.15	128.75
154.300.0050	SI-N, Kretzliputz	5	5.5	25 ¹⁾	24	5.15	128.75
154.400.0005	SI-R, Rustikputz	0.5	1.0	25	24	4.55	113.75
154.400.0008	SI-R, Rustikputz	0.8	1.1	25 ¹⁾	24	4.55	113.75

1) Nicht an Lager, Lieferfrist 3-5 Arbeitstage ab Bestelleingang

Hinweis	Farbtonzuschlag für eingefärbte Produkte
----------------	--



Natursteingrund

Streichfertige Grundierung auf Basis wässriger Dispersion. Vor-
behandlung des Untergrundes zur Aufnahme von Naturstein-
putz.
Farbe weiss



	Verbrauch ca. kg/m ²	Gebinde kg	Palette Gebinde	Preis pro kg CHF	Preis pro Gebinde CHF
155.100.0020	0.3	20 ³⁾	24	8.00	160.00

3) Nicht an Lager, Lieferfrist 4 Wochen ab Bestelleingang



Natursteinputz

Kunststoffgebundener Deckputz mit feiner Struktur. Körnung
und Farbton wird auf Kundenwunsch definiert.



	Verbrauch ca. kg/m ²	Gebinde kg	Palette Gebinde	Preis CHF
155.200.0001	2.1	25 ³⁾	24	Auf Anfrage

3) Nicht an Lager, Lieferfrist 4 Wochen ab Bestelleingang

Mineralische Trockenputze



Rauputz Mineral RPM

Mineralischer, hydroaktiver Deckputz auf Bindemittelbasis Weisskalk-Weisszement. Ohne Zusatz von Bioziden, zum Streichen. Ist auch eingefärbt erhältlich.



sarna-granol.ch

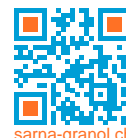
	Ausführung	Körnung mm	Verbrauch ca. kg/m ²	Gewicht pro Sack kg	Palette Sack	Preis pro kg CHF	Preis pro Sack CHF
161.100.0015	Vollabrieb	1.5	2.5	25 ¹⁾	25	1.90	47.50
161.100.0020	Vollabrieb	2	2.6	25 ¹⁾	25	1.90	47.50
161.100.0023	Vollabrieb	2-3	3.3	25 ¹⁾	25	1.90	47.50
161.100.0034	Vollabrieb	3-4	4.0	25 ¹⁾	25	1.90	47.50
161.100.0045	Vollabrieb	4-5	5.0	25 ¹⁾	25	1.90	47.50
161.200.0015	Kretzliputz	1.5	2.5	25 ¹⁾	25	2.05	51.25
161.200.0020	Kretzliputz	2	2.6	25 ¹⁾	25	2.05	51.25
161.200.0023	Kretzliputz	2-3	3.3	25 ¹⁾	25	2.05	51.25
161.200.0034	Kretzliputz	3-4	4.0	25 ¹⁾	25	2.05	51.25

1) Nicht an Lager, Lieferfrist 3-5 Arbeitstage ab Bestelleingang



Modellierputz Mineral MPM

Mineralischer, hydroaktiver Deckputz auf Bindemittelbasis Weisskalk-Weisszement. Ohne Zusatz von Bioziden, zum Streichen. Ist auch eingefärbt erhältlich.



sarna-granol.ch

	Körnung mm	Gewicht pro Sack kg	Palette Sack	Preis pro kg CHF	Preis pro Sack CHF
162.000.0012	1.2	25 ¹⁾	25	2.30	57.50

1) Nicht an Lager, Lieferfrist 3-5 Arbeitstage ab Bestelleingang



Kellenwurf Mineral KWM

Mineralischer, hydroaktiver Deckputz auf Bindemittelbasis Weisskalk-Weisszement. Ohne Zusatz von Bioziden, zum Streichen. Ist auch eingefärbt erhältlich (nur Typ G).



sarna-granol.ch

	Ausführung	Körnung mm	Gewicht pro Sack kg	Palette Sack	Preis pro kg CHF	Preis pro Sack CHF
163.100.0045	Typ G (gebrochenes Korn)	4-5	25 ¹⁾	25	1.80	45.00
163.100.0067	Typ G (gebrochenes Korn)	6-7	25 ¹⁾	25	1.80	45.00
163.100.0810	Typ G (gebrochenes Korn)	8-10	25 ¹⁾	25	1.80	45.00
163.200.0045	Typ R (grau, mit Rundkorn)	4-5	25 ¹⁾	25	2.35	58.75
163.200.0048	Typ R (grau, mit Rundkorn)	4-8	25 ¹⁾	25	2.35	58.75

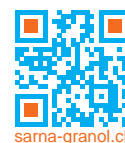
1) Nicht an Lager, Lieferfrist 3-5 Arbeitstage ab Bestelleingang

Anstriche



Pittura Dispersionsfarbe aussen DA

Gebrauchsfertiger Anstrich auf Basis wässriger Polymerdispersion.
Anwendung auf Kunststoff-Deckputze, Sockelmörtel SKL und Dichtungsschlämme.
Farbe weiss



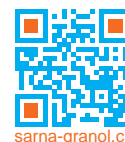
sarna-granol.ch

	Verbrauch ca. kg/m ²	Gebinde kg	Preis pro kg CHF	Preis pro Gebinde CHF
170.000.0020	0.4	20	8.50	170.00
Hinweis	Farbtonzuschlag für eingefärbte Produkte			



Pittura Silikonharz Grundierfarbe

Gebrauchsfertige Grundierung auf Basis wässriger Silikonharz-emulsion/Polymerdispersion für nachfolgende Silikonharz-Anstriche.
Anwendung auf mineralischen Deckputzen.
Farbe weiss



sarna-granol.ch

	Verbrauch ca. kg/m ²	Gebinde kg	Preis pro kg CHF	Preis pro Gebinde CHF
171.100.0020	0.2	20	9.80	196.00



Pittura Silikonharzfarbe aussen SH-FA

Gebrauchsfertiger Anstrich auf Basis wässriger Bindemittelkombination Silikonharz/Polymerdispersion.
Anwendung auf Kunststoff-, Silikonharz-, Silicon- und mineralischen Deckputzen.
Farbe weiss



sarna-granol.ch

	Verbrauch ca. kg/m ²	Gebinde kg	Preis pro kg CHF	Preis pro Gebinde CHF
171.200.0020	0.4	20	13.45	269.00
Hinweis	Farbtonzuschlag für eingefärbte Produkte			



Pittura Sol-Silikatfarbe aussen

Gebrauchsfertiger, mineralischer und biozidfreier Anstrich. Die Bindemittelkombination aus Kieselsol und Wasserglas verhindert ein Ausblühen von Salzen und bewirkt eine optimale Farbtonbrillanz. Die photokatalytische Pittura Sol-Silikatfarbe ist diffusionsoffen, sehr witterungsbeständig und ausserordentlich farbtone stabil.

Anwendung auf Kunststoff-, Silikonharz-, Silicon-, Silikat- und mineralischen Deckputzen.



sarna-granol.ch

	Verbrauch ca. kg/m ²	Gebinde kg	Preis pro kg CHF	Preis pro Gebinde CHF
171.300.0020	0.4	20	16.00	320.00

Hinweis	Farbtonezuschlag für eingefärbte Produkte			
----------------	---	--	--	--



Pittura Sol-Silikat Fixativ (SSF)

Pittura Sol-Silikat Fixativ auf Basis von Kaliwasserglas und wässriger Polymerdispersion zum Verdünnen von Pittura Sol-Silikatfarbe aussen.

Farbe weiss

	Verbrauch ca. kg/m ²	Gebinde kg	Preis pro kg CHF	Preis pro Gebinde CHF
171.300.0005	Zugabe ca. 5%	5	16.85	84.25
171.300.0012	Zugabe ca. 5%	12	16.65	199.80



KEIM Soldalit Coolit

Gebrauchsfertige Sol-Silikatfarbe. Durch die Reflektion von Infrarot-Strahlen wird Aufheizung deutlich minimiert. Anwendung auf Kunststoff-, Silikonharz-, Silicon-, Silikat- und mineralischen Deckputzen.



sarna-granol.ch

	Farbe	Verbrauch ca. kg/m ²	Gebinde kg	Preis pro kg CHF	Preis pro Gebinde CHF
174.000.3025	Preisgruppe 3	0.25	18	22.20	399.60
174.000.4025	Preisgruppe 4	0.25	18	26.20	471.60
174.000.5018	Preisgruppe 5	0.25	18	31.20	561.60
174.000.9025	individuelle Farbtöne auf Anfrage	0.25	18		



Soldalit Fixativ

Zum Verdünnen von KEIM Soldalit-Coolit.



	Inhalt Liter	Preis pro l CHF	Preis pro Gebinde CHF
175.900.0005	5	12.80	64.00
175.900.0020	20	11.70	234.00



S-G SarnaPearl

Gebrauchsfertiger Anstrich auf Basis PU-Dispersion mit Perlmuttpigmenten.
Basis-Farbtone satin-silber. Anwendung auf allen Deckputzen.



	Verbrauch ca. kg/m ²	Gebinde kg	Preis pro kg CHF	Preis pro Gebinde CHF
178.200.0015	0.16	15	51.80	777.00

Hinweis	VOC-Abgabe: CHF 3.00/kg Mehrpreis für Farbtönzuschläge auf Anfrage			
----------------	--	--	--	--



S-G SarnaMetallic

Gebrauchsfertiger Anstrich auf Basis PU-Dispersion mit Metallpigmenten.
Basis-Farbtone Silber RAL 9006. Anwendung auf allen Deckputzen.



	Verbrauch ca. kg/m ²	Gebinde kg	Preis pro kg CHF	Preis pro Gebinde CHF
178.300.0135	0.16	13.5	40.45	546.05

Hinweis	VOC-Abgabe: CHF 3.00/kg Mehrpreis für Farbtönzuschläge auf Anfrage			
----------------	--	--	--	--



S-G SarnaPerl 118

Gebrauchsfertiges wasserbasierendes Hydrophobierungsmittel auf Basis nanoskaliger Siliciumverbindungen.
 Wirkstoff: reaktive Silan-Fluorcarbonverbindung
 Als wasser-, öl- und schmutzabweisende Schutzimprägnierung auf mineralische Untergründe.
 Farbe farblos



sarna-granol.ch

	Verbrauch ca. kg/m ²	Inhalt Liter	Preis pro l CHF	Preis pro Gebinde CHF
178.500.0001	0.1 - 0.15	0.75	109.85	82.40
178.500.0005	0.1 - 0.15	5	104.90	524.50
178.500.0020	0.1 - 0.15	20	103.30	2'066.00
Hinweis	VOC-Abgabe: 5% des Bruttopreises			



KEIM Purkristalat 2K-Silikatfarbe

Zwei komponentiger Anstrich auf Basis wässriger, reinmineralischer Kaliwasserglaslösung (Fixativ) als Bindemittel und einer reinmineralischen Pulverkomponente (Farbpulver). Der Anstrich ist biozidfrei und hydrophil.
 Lieferung der Komponenten durch
KEIMFARBEN AG
 Wiesentalstrasse 6
 9425 Thal
 +41 71 737 70 10
 www.keim.com



sarna-granol.ch

	Anwendung
177.000.0000	Untergrundvorbehandlung durch Ätzen nach Beurteilung durch KEIM-Fachberater
177.000.1000	Anstriche mit KEIM Purkristalat 2K-Silikatfarbe Beratung durch KEIM-Fachberater



KEIM aquaROYAL-Color 1K-Silikatfarbe

Anstrich auf Basis von Kieselol und Wasserglas. Der Anstrich ist biozidfrei und hydrophil.
 Lieferung des Anstrichs durch
KEIMFARBEN AG
 Wiesentalstrasse 6
 9425 Thal
 +41 71 737 70 10
 www.keim.com



sarna-granol.ch

	Anwendung
177.100.0000	Anstriche mit KEIM aquaROYAL-Color 1K-Silikatfarbe Beratung durch KEIM-Fachberater

Dichtungsprodukte



Dichtungsschlämme Hydrogran 185

Gebrauchsfertiger Trockenmörtel auf Basis Spezialzement mit hochwertigen Zusatz- und Bindemitteln. Hohe Wasserdichtigkeit. Verwendung als Feuchtigkeitsschutz für Aussenwärmesysteme gegen Erdreich, als Sockelputz.



sarna-granol.ch

	Gewicht pro Sack kg	Palette Sack	Preis pro kg CHF	Preis pro Sack CHF
190.100.0020	20	30	5.69	113.80



1-Komponenten-Bitumenemulsion

Gebrauchsfertige, lösungsmittelfreie 1-komponentige Schutzbeschichtung aus kunststoffvergüteter Bitumenemulsion. Verwendung als Feuchtigkeitsschutz für Aussenwärmesysteme gegen Erdfeuchte und nicht drückendes Wasser im Unterterrain-Bereich.



sarna-granol.ch

	Inhalt Liter	Preis pro l CHF	Preis pro Gebinde CHF
190.300.0032	32	5.60	179.20



Vokoband 600 BG1

Vorkomprimiertes Fugendichtband feinporig, BG1, Schlaggedicht bis 600 Pa. Brandverhaltensgruppe RF2(cr)
Farbe dunkelgrau

	Abmessung mm	Rolle m	Karton m	Preis pro m CHF
192.010.2154	10/1.5-4 ⁴⁾	12	360	1.45
192.015.2026	15/2-6	8	160	2.50
192.015.2512	15/5-12	6	120	5.50

4) Nicht an Lager, Lieferfrist auf Anfrage

Hinweis	weitere Farben und Abmessungen auf Anfrage
----------------	--

Untergrundvorbehandlung



Sol-Tiefgrund wässrig

Gebrauchsfertiger Anstrich wässrig.
Zum Verfestigen von porösen, stark saugenden oder leicht sandenden Untergründen.



sarna-granol.ch

	Verbrauch ca. kg/m ²	Gebinde kg	Preis pro kg CHF	Preis pro Gebinde CHF
181.100.0010	0.15	10	10.80	108.00



Spezial-Haftbrücke

Gebrauchsfertiger Anstrich, wässrig, grünlich pigmentiert.
Haftvermittler auf nicht saugende Untergründe.

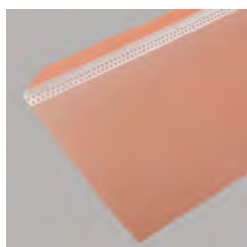


sarna-granol.ch

	Verbrauch ca. kg/m ²	Gebinde kg	Preis pro kg CHF	Preis pro Gebinde CHF
180.000.0010	0.4	10 ¹⁾	21.05	210.50
180.000.0020	0.4	20	17.50	350.00

1) Nicht an Lager, Lieferfrist 3-5 Arbeitstage ab Bestelleingang

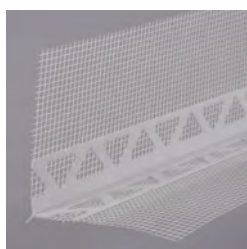
Profile



Kantenschutz

Glasgittergewebe mit PVC-Profileinlage

	Anwendung	Schenkellänge cm	Karton m	Länge cm	Preis CHF	Preis pro m CHF
200.100.0000		10/23	100	250		1.95
200.200.0000		10/30	125	250		2.20
200.350.0000	für Kratzputz 8 mm grau		50	200		8.55
200.400.0000	für Kratzputz 11 mm				Auf Anfrage	
200.600.0000	für durOeco 6 mm grau		37.5	250		8.05



aquaROYAL Kantenschutz

Glasgittergewebe mit PVC-Profileinlage und Abzugskante

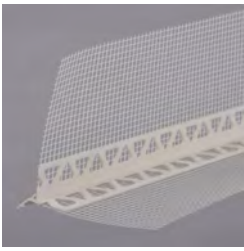
	Anwendung	Karton m	Länge cm	Preis pro m CHF
200.500.0008	Abzugskante 8/8 mm, weiss	25	250	9.00
200.500.0058	Abzugskante 5/8 mm, weiss	25	250	8.05
200.500.1008	Abzugskante 8/8 mm, grau	25	250	9.65
200.500.1058	Abzugskante 5/8 mm, grau	25	250	9.90



Tropfkantenprofil

PVC-Profil mit Glasgittergewebe und Abzugskante 5 mm

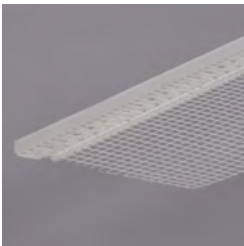
	Karton m	Länge cm	Preis pro m CHF
202.000.0000	50	250	4.15



aquaROYAL Tropfkantenprofil

PVC-Profil mit Glasgittergewebe und Abzugskante 8 mm

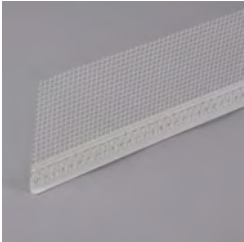
	Karton m	Länge cm	Preis pro m CHF
202.500.0000	25	250	4.65



Putzabschlussprofil

PVC-Profil mit Glasgittergewebe und Abzugskante

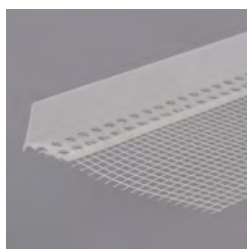
	Anwendung	Karton m	Länge cm	Preis pro m CHF
203.000.0000	Abzugskante 5 mm, Abmessung 5 x 23 mm	62.5	250	2.30
203.000.0006	Abzugskante 6 mm, Abmessung 6 x 23 mm, für durOeco	62.5	250	2.30



aquaROYAL Putzabschlussprofil

PVC-Profil 8 x 23 mm mit Glasgittergewebe und Abzugskante 8 mm

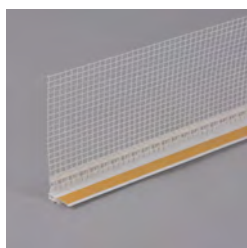
	Farbe	Karton m	Länge cm	Preis pro m CHF
203.500.0000	weiss	62.5	250	2.70
203.500.1000	grau	62.5	250	3.50



Fugenflankenprofil

PVC-Profil mit Glasgittergewebe und Abzugskante 4 mm

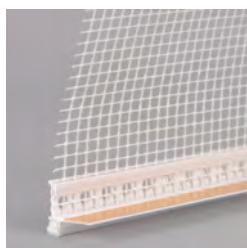
		Karton m	Länge cm	Preis pro m CHF
205.000.0000		78	260	3.90



Anputzleiste

PVC-Profil mit Glasgittergewebe und Abzugskante, mit integriertem Dichtband. Anwendung für Leibungs- und Putzan-schlüsse.

	Ausführung	Karton m	Länge cm	Preis pro m CHF
206.100.0000	Abzugskante 9 mm, für Kratzputz	78	260	4.20

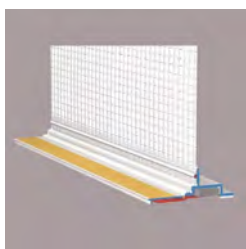


Anputzleiste 3D

PVC-Profil mit Glasgittergewebe und Abzugskante, mit integriertem Dichtband. Anwendung für schlagregensicheren Anschluss an Fensterrahmen.

	Farbe	Karton m	Länge cm	Preis pro m CHF
206.200.0000	weiss	62.5	250 ⁴⁾	6.90
206.200.1000	grau	62.5	250 ⁴⁾	7.30

4) Nicht an Lager, Lieferfrist auf Anfrage



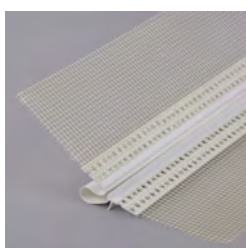
Anputzleiste pro

PVC-Profil mit Glasgittergewebe und Abzugskante, mit integriertem PUR Dichtband 10 mm und abreissbarer Schutzlasche mit Sk-Band 12 mm.

Anwendung für Leibungs- und Putzanschlüsse.

	Farbe	Karton m	Länge cm	Preis pro m CHF
206.300.0000	weiss	60	240	13.95
206.300.1000	grau	60	240 ⁴⁾	13.95

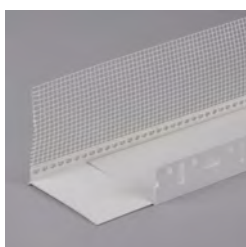
4) Nicht an Lager, Lieferfrist auf Anfrage



Bewegungsfugenprofil

Glasgittergewebe mit PVC-Bewegungseinlage und Abzugskante

	Anwendung	Karton m	Länge cm	Preis pro m CHF
201.000.0000	E-Form für Wandflächen	62.5	250	17.90
201.100.0000	V-Form für Eckbereich	62.5	250	21.80

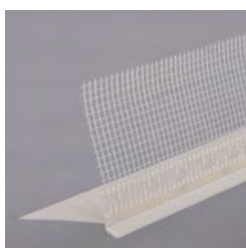


Sockelprofil PVC 2-teilig

Zweiteiliges Sockelprofil mit PVC-Winkel und PVC Abschlussprofil mit Glasgittergewebe und Abzugskante 5 mm

	Anwendung	Karton m	Länge cm	Preis pro m CHF
204.600.0001	Sockelwinkel Typ 1 100-160 mm	20	200	13.65
204.600.0002	Sockelwinkel Typ 2 180-260 mm	20	200	18.45
204.600.1000	Abschlussprofil K5	20	200	8.25
204.600.2000	Abschlussprofil K6	20	200 ¹⁾	8.10

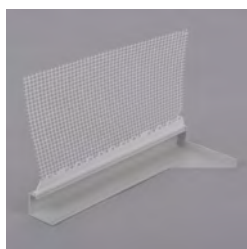
1) Nicht an Lager, Lieferfrist 3-5 Arbeitstage ab Bestelleingang



aquaROYAL Sockelprofil

PVC-Profil mit Glasgittergewebe. PVC-Schenkellänge 80 mm, Abzugskante 8 mm

	Karton m	Länge cm	Preis pro m CHF
204.500.0000	20	200	20.50



Fensterbank-Anputzleiste SOL-PAD Suisse

Seitliches Abschlussprofil für Fensterbankanschluss. PVC-freie Anputzleiste mit Textilglasgewebe. Fensterbankmontage nach Abschluss der Verputzarbeiten.



sarna-granol.ch

	Anwendung	Karton Stück	Preis pro Karton CHF
207.000.1000	SOL-PAD 280 Suisse	10	284.15
207.000.1100	SOL-PAD XL 420 Suisse	8	415.95
207.000.1200	SOL-PAD 280/30	10	315.70
207.000.1300	SOL-PAD 420/30	8	424.35
Hinweis	Artikel 207.000.1100 / 207.000.1300 nicht an Lager, Lieferfrist auf Anfrage		

Passendes Werkzeug zu Fensterbank-Anputzleiste SOL-PAD Suisse

	Anwendung	Preis pro Stk. CHF
207.000.2000	SOL-PAD TOOL Schleif- und Schneidewerkzeug zu Fensterbank-Anputzleiste SOL-PAD	SOL-PAD 32.65
207.000.2100	SOL-PAD TOOL Schleif- und Schneidewerkzeug zu Fensterbank-Anputzleiste SOL-PAD	SOL-PAD XL 30 (2-teilig) 42.25

Dübel



Thermo-Schraubdübel STR U 2G

Universalschraubdübel zur Befestigung von Dämmplatten.
Für vertiefte Montage.
Tellerdurchmesser 60 mm, Dübeldurchmesser 8 mm.
Schrauben vormontiert für schnelle Montage.



sarna-granol.ch

	WD-Dicke mm	Länge mm	Karton Stück	Preis pro Karton CHF
211.000.0115	80	115	100	81.60
211.000.0135	100	135	100	96.65
211.000.0155	120	155	100	113.20
211.000.0175	140	175	100	131.60
211.000.0195	160	195	100	159.15
211.000.0215	180	215	100	170.55
211.000.0235	200	235	100	189.20
211.000.0255	220	255	100	203.90
211.000.0275	240	275 ⁴⁾	100	236.30
211.000.0295	260	295 ⁴⁾	100	260.95
211.000.0315	280	315 ⁴⁾	100	346.80
211.000.0335	300	335 ⁴⁾	100	392.25
211.000.0355	320	355 ⁴⁾	100	437.45
211.000.0375	340	375 ⁴⁾	100	491.85
211.000.0395	360	395 ⁴⁾	100	536.85
211.000.0415	380	415 ⁴⁾	100	584.35
211.000.0435	400	435 ⁴⁾	100	625.65
211.000.0455	420	455 ⁴⁾	100	665.95

4) Nicht an Lager, Lieferfrist auf Anfrage

Hinweis	Bei Sanierungen Dübellänge plus 20 mm System stoneface Neubau plus 20 mm System stoneface Sanierung plus 40 mm
----------------	---

Passendes Zubehör zu Thermo-Schraubdübel STR U 2G

	Anwendung	Karton Stück	Preis pro Karton CHF
211.200.0000	Kombiteller VT 2G Für vertieftes Versetzen bei Mineralfaserplatten Tellergrösse 112 mm	100	165.80
211.100.1000	Abdeckrondellen Ø 65 mm EPS	100	27.20
211.100.2000	Abdeckrondellen Ø 65 mm Mineralwolle	100	33.45
211.100.3000	Abdeckrondellen Ø 65 mm PU	100	80.10
211.400.0000	Stopfen	500	8.10

Passendes Werkzeug zu Thermo-Schraubdübel STR U 2G

	Anwendung	Preis pro Stk. CHF
211.300.1000	Versetzwerkzeug Versetzwkzeug STR-Tool komplett	129.60
211.300.2000	Versetzwerkzeug Ersatzteilkit zu STR-Tool	70.60



Schraubbefestiger STR H

Vertiefte oder oberflächenbündige Montage auf Holz- oder Metalluntergründe. Tellerdurchmesser 60 mm, Dübeldurchmesser 6 mm.

Schrauben vormontiert für schnelle Montage.



sarna-granol.ch

	WD-Dicke mm	Länge mm	Karton Stück	Preis pro Karton CHF
212.000.0080	40	80 ⁴⁾	100	101.90
212.000.0100	60	100 ⁴⁾	100	113.80
212.000.0120	80	120 ⁴⁾	100	128.15
212.000.0140	100	140 ⁴⁾	100	147.30
212.000.0160	120	160 ⁴⁾	100	168.00
212.000.0180	140	180 ⁴⁾	100	185.15
212.000.0200	160	200 ⁴⁾	100	202.65
212.000.0220	180	220 ⁴⁾	100	228.45
212.000.0240	200	240 ⁴⁾	100	258.75
212.000.0260	220	260 ⁴⁾	100	291.60
212.000.0280	240	280 ⁴⁾	100	325.60
212.000.0300	260	300 ⁴⁾	100	360.50

4) Nicht an Lager, Lieferfrist auf Anfrage

Hinweis	Bei Sanierungen Dübellänge plus 20 mm
----------------	--



Termoz SV II ecotwist

Tiefenversenkbarer Einheitsschraubdübel für Dämmdicken von 100-400 mm. Dübel schneidet sich optimal in Dämmplatte, keine Beschädigung der Dämmplattenoberfläche. Tiefes Versenken hilft Dübelabzeichnungen zu vermeiden.



sarna-granol.ch

Auslaufartikel

	Anwendung	Länge mm	Karton Stück	Preis pro Karton CHF
213.000.1000	Neubau 0-10 mm blau	162	100	158.75
213.000.2000	Sanierung 10-30 mm orange	202	100	175.10

Passendes Zubehör zu Termoz SV II ecotwist

		Karton Stück	Preis pro Karton CHF
213.100.0000	Stopfen	200	15.25

Passendes Werkzeug zu Termoz SV II ecotwist

	Anwendung	Preis pro Stk. CHF
213.200.0260	Montagewerkzeug Neubau 0-10 mm, 260 mm	30.25
213.200.0400	Montagewerkzeug Sanierung 10-30 mm, 400 mm	48.35



Rocket Teleskop-Schraubdübel

Vertiefte oder oberflächenbündige Befestigung von Dämmplatten. Tellerdurchmesser 60 mm, Dübeldurchmesser 8 mm.

Auslaufartikel



sarna-granol.ch

	Farbe	Karton Stück	Preis pro Karton CHF
217.000.0060	beige	100	105.60
217.000.0080	gelb	100	111.90
217.000.0100	grün	100	118.50
217.000.0120	weiss	100	134.45
217.000.0140	orange	100	157.20
217.000.0160	braun	100	173.75
217.000.0180	blau	100	195.40
217.000.0200	rot	100	219.15
217.000.0220	hellgrau	100	260.70
217.000.0240	schwarz	100	315.50
Hinweis	Dreh-Scheibe benutzen (Auswahl- und Montagehilfe) Artikel nicht an Lager, Lieferfrist auf Anfrage		

Passendes Zubehör zu Rocket Teleskop-Schraubdübel

	Anwendung	Karton Stück	Preis pro Karton CHF
217.100.1000	Rocket Abdeckrondellen EPS grau	300	56.40
217.100.2000	Rocket Abdeckrondellen Mineralwolle	100	30.30
217.200.0000	Rocket Versenksteller Für vertiefte Montage in Mineralwoll-Dämmplatten.	100	106.45

Passendes Werkzeug zu Rocket Teleskop-Schraubdübel

	Preis pro Stk. CHF
217.300.1000 Montagetool OPTI 2 Dübelsetzwerkzeug zur versenkten Montage	69.95

Schlagdübel IZ 8

Schlagdübel zur Befestigung der Dämmplatte K6 Spaceloft A2 board 016. Tellerdurchmesser 60 mm, Bohrer-Dübeldurchmesser 8 mm.

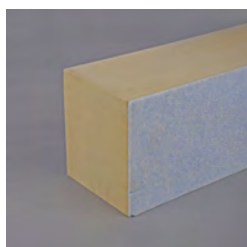


	WD-Dicke mm	Länge mm	Karton Stück	Preis pro Karton CHF
214.200.0070	10-30	70 ¹⁾	250	397.80
214.200.0090	40-50	90 ¹⁾	250	430.95
214.200.0110	50-70	110 ¹⁾	200	397.85

¹⁾ Nicht an Lager, Lieferfrist 3-5 Arbeitstage ab Bestelleingang

Hinweis	Bei Sanierungen Dübellänge plus 20 mm
----------------	--

Brandriegel



CH-PIR Brandriegel UB 3.2

PIR Hartschaumstreifen mit vorderseitiger, aufgeklebter Schicht aus EPS, für die Anwendung als Brandschutzmassnahme bei Gebäuden "mittlerer Höhe" für verputzte Aussenwärmedämmung.

Brandverhaltensgruppe RF2 (Kern), RF2(cr)

Format (cm) 100x20

Wärmeleitfähigkeit 0.028
(W/m·K)



sarna-granol.ch

	Dicke mm	Bund m	Preis pro m CHF
220.000.0080	80 ⁴⁾	15	16.60
220.000.0090	90 ⁴⁾	15	18.90
220.000.0100	100 ⁴⁾	12	20.75
220.000.0110	110 ⁴⁾	12	23.00
220.000.0120	120 ⁴⁾	12	25.15
220.000.0130	130 ⁴⁾	9	27.05
220.000.0140	140 ⁴⁾	9	29.25
220.000.0150	150 ⁴⁾	9	31.15
220.000.0160	160	9	31.15
220.000.0170	170 ⁴⁾	6	33.05
220.000.0180	180	4	34.95
220.000.0190	190 ⁴⁾	6	36.90
220.000.0200	200	4	38.85
220.000.0210	210 ⁴⁾	6	41.00
220.000.0220	220	6	42.95
220.000.0230	230 ⁴⁾	6	44.80
220.000.0240	240 ⁴⁾	6	46.70
220.000.0250	250 ⁴⁾	3	48.60
220.000.0260	260 ⁴⁾	3	48.40
220.000.0270	270 ⁴⁾	3	50.35
220.000.0280	280 ⁴⁾	3	52.15
220.000.0290	290 ⁴⁾	3	54.10
220.000.0300	300 ⁴⁾	3	55.80
220.000.0310	310 ⁴⁾	3	57.60
220.000.0320	320 ⁴⁾	3	59.55

4) Nicht an Lager, Lieferfrist auf Anfrage



PIR Dämmstoffkern

Schliessen der Probeöffnungen bei CH-PIR Brandriegel

Durchmesser 151 mm, Länge 500 mm

Brandverhaltensgruppe RF2



sarna-granol.ch

	Karton Stück	Preis pro Stk. CHF
220.900.0000	8	29.80



SW Brandriegel Roca

Steinwolle-Brandriegel mit spezieller Faserausrichtung für verputzte Aussenwärmedämmsysteme aus Einzelschichten, welche brennbare Baustoffe enthalten.

Brandverhaltensgruppe RF1

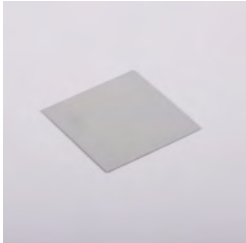
Format (cm) 100x20

Wärmeleitfähigkeit 0.035
(W/m·K)

	Dicke mm	Bund m	Preis pro m CHF
220.500.0060	60 ²⁾	15	8.20
220.500.0080	80 ²⁾	12	10.20
220.500.0100	100 ²⁾	9	12.00
220.500.0120	120 ²⁾	6	13.95
220.500.0140	140 ²⁾	6	15.80
220.500.0160	160 ²⁾	6	17.80
220.500.0180	180 ²⁾	6	19.65
220.500.0200	200 ²⁾	6	21.65
220.500.0220	220 ²⁾	6	23.60
220.500.0240	240 ²⁾	6	25.70
220.500.0260	260 ²⁾	3	27.45
220.500.0280	280 ²⁾	3	29.45

2) Nicht an Lager, Lieferfrist 10 Arbeitstage ab Bestelleingang

Montageelemente



Storen-Befestigungsplatte

Alu beschichtet, einseitig mit Klebeband. Zur Befestigung von Storenführungsschienen. Abmessung 90 x 90 mm

		Karton Stück	Preis pro Stk. CHF
232.000.0000		100	3.10

Werkzeuge



Zahntraufel

Zum vollflächigen Verkleben der Wärmedämmplatten und für Grundbeschichtung mit Einbettung des Armierungsgewebes.

	Ausführung	Abmessung cm	Preis pro Stk. CHF
297.000.1001	8 mm	28x13	11.30
297.000.1002	8 mm	50x13	26.30
297.000.2000	10 mm	50x13	26.30
Hinweis	Zahntraufeln für Spezialstrukturen auf Anfrage		



aquaROYAL Zahntraufel

Für Grundbeschichtung mit Einbettung des Armierungsgewebes
aquaROYAL Armiermörtel leicht, Schichtdicke 10 mm

	Abmessung cm	Preis pro Stk. CHF
297.000.4001	50x13	82.00



Distanztraufel Spezial

Für Grundbeschichtung mit Einbettung des Armierungsgewebes
aquaROYAL Armiermörtel leicht, Schichtdicke 10 mm

	Abmessung cm	Preis pro Stk. CHF
297.000.4002	50x14	115.00



Strukturwerkzeug
Zum Strukturieren von Deckputzen

	Ausführung	Abmessung cm	Preis pro Stk. CHF
297.600.1000	Kratzigel	18x9	45.00



Strukturbesen
Zum Strukturieren von Deckputzen

	Ausführung	Breite cm	Preis pro Stk. CHF
297.500.0001	Valserbesen	40	54.00
297.500.0002	Strukturbesen fein, rot Nr. 1	50	45.00
297.500.0003	Strukturbesen grob, schwarz Nr. 2	40	45.00

Zubehör



Farbfächer Granol

Standard-Farben für organische Nass-Deckputze und Pittura-Farben

	Preis pro Stk.
	CHF
930.100.0000	25.00



Recycling-Säcke

Plattenabschnitte werden nur in den entsprechenden Säcken zurückgenommen. Zur Wiederverwendung muss das Abschnitt-Material sauber und ohne Fremdteile sein. Verschmutztes Material wird zurückgewiesen.

	Ausführung	Karton Stück	Preis pro Stk. CHF
140.100.0000	für K5 EPS/XPS, Inhalt 0.5 m ³	20	14.50
140.100.0010	für K5 PIR, Inhalt 0.5 m ³	20	14.50
140.100.0020	für K5 Tera, Inhalt 0.5 m ³	20	14.50
140.200.0000	für K6 Steinwolle Flumroc, Inhalt 0.2 m ³	10	18.60
140.300.0000	für K6 Steinwolle ROC, Inhalt 0.3 m ³	10	25.50
140.300.1000	für K6 Steinwolle FKD-Light, Inhalt 0.2 m ³	10	33.00
140.400.0000	für K6 Glaswolle GW 034 ISO, Inhalt 0.25 m ³	10	20.00

Hinweis

K5 Polystyrol: ab 20 Stück können volle Recyclingsäcke per Avis kostenlos vom EPS-Verband abgeholt werden lassen. Die Transportkosten von unter 20 Recyclingsäcken gehen zu Lasten des Unternehmers oder können bei uns im Lager abgegeben werden.

Steinwolle Flumroc, ROC, Glaswolle K6 GW 034 ISO

Rücknahme gemäss den jeweiligen Bedingungen der Plattenhersteller.

K6 Steinwolle 034 PFS: Plattenabschnitte müssen bauseits entsorgt werden.

Logistik



Palettenschutzhülle

	Preis pro Stk.
	CHF
100.300.0000	7.00

Tarifliste Logistik

Allgemeine Transportzuschläge

Artikel-Nr.	Artikelbezeichnung	Preis CHF
910.090.0000	Leerfahrten da Baustellenzufahrt verhindert	5.00/km
910.250.0000	Wartezeiten ab 30 Minuten bei Silostellung / Siloabholung / Materiallieferung	80.00/ ½h
910.080.0000	Zweite Abladestelle (max. 25km Radius), nur auf Vorbestellung	90.00/Stk.
910.070.0000	Express-Lieferung (Bestellung/Lieferung am selben Tag)	nach Aufwand
910.000.1000	Terminlieferungen (Terminbestellung Vormittag/Nachmittag ist keine Terminlieferung)	120.00/Stk.

Zuschläge Lieferungen

910.000.0000	Zuschlag beim netto fakturierten Warenwert von CHF 0.00-800.00 pro Lieferung	nach Aufwand
910.000.1000	Zuschlag beim netto fakturierten Warenwert von CHF 800.05-1100.00 pro Lieferung	250.00
910.000.1500	Zuschlag beim netto fakturierten Warenwert von CHF 1100.05-1800.00 pro Lieferung	200.00

„Netto fakturierter Warenwert“ versteht sich exkl. MwSt. und/oder Logistikzuschläge

Hebegeräte

Artikel-Nr.	Artikelbezeichnung	Preis CHF
910.050.0000	Kranablad, Ablad pro Stunde	210.00/h
910.060.0000	Kranablad mit Spezial-Drehkopfgabel, Ablad pro Stunde	310.00/h

Bei Anlieferung „Kran neben LKW“, wird die Ware nur auf den Boden neben LKW entladen.
Somit wird z.B. auch die Ware nicht vor eine Fensteröffnung in 1 Meter Höhe oder auf ein Podest gestellt.

Paletten

Artikel-Nr.	Artikelbezeichnung	Preis CHF
900.000.0000	EUR-/SBB-Paletten Verrechnung bei Lieferung	20.00/Stk.
900.001.0000	EUR-/SBB-Paletten Gutschrift bei Rücknahme	15.00/Stk.
445000	EUR-/SBB-Rahmen	69.00/Stk.

Schrumpfhäube

Artikel-Nr.	Artikelbezeichnung	Preis CHF
100.300.0000	Palettenschutzhülle	7.00/Stk.

Transportzuschläge Klein-Silo

Artikel-Nr.	Artikelbezeichnung	Preis CHF
100.100.1000	Klein-Silo stellen	50.00/Stk.
100.100.6000	Zuschlag Kleinsilo Lieferung unter 3 Tonnen	210.00/Stk.

Bei Rücknahme von Silomaterial wird 65% rückvergütet.
Silo Retourmaterial unter 500 kg wird nicht gutgeschrieben.

Big Bag

Artikel-Nr.	Artikelbezeichnung	Preis CHF
100.400.0000	Big-Bag Verrechnung bei Lieferung	40.00/Stk.
100.450.0000	Big-Bag Gutschrift bei Rücknahme	10.00/Stk.

Transportzuschläge Gross-Silo

Artikel-Nr.	Artikelbezeichnung	Preis CHF
409020	Siloumstellung	255.00/Stk.
409040	Siloleerstellung auf Baustelle ohne Materiallieferung	255.00/Stk.
409090	Ausblasen bei Abholung Silomaterial über 12 Tonnen	130.00/h
409120	Zuschlag Silo Lieferung unter 8 Tonnen	260.00/Stk.

Bei Rücknahme von Silomaterial wird CHF 50.00/t von der Gutschrift abgezogen.
Silo Retourmaterial unter 1 Tonne wird nicht gutgeschrieben.

Vorführer / Farbtonabnahmen / Werkstattmonteur

Artikel-Nr.	Artikelbezeichnung	Preis CHF
750006	Vorführmeister	120.00/h
559122	Farbtonabnahme Labormitarbeiter/-in mit Werkzeug	95.00/h
499930	Werkstattmonteur mit Werkzeug	100.00/h
409091	Reinigung stark verschmutzter Durchlaufmischer inkl. Verbrauchsmaterial	150.00/h
750004	Fahrtspesen Vorführer / Farbtonabnahmen / Werkstattmonteur	1.30/km

Schreinerarbeiten Türen-Zargen

Artikel-Nr.	Artikelbezeichnung	Preis CHF
890073	Schreiner mit Werkzeug	110.00/h
890901	Wegpauschale Schreiner 0-15 km	85.00 pl
890902	Wegpauschale Schreiner 15-40 km	135.00 pl
890903	Wegpauschale Schreiner 40-60 km	185.00 pl
890904	Wegpauschale Schreiner 60-100 km	235.00 pl
890905	Wegpauschale Schreiner ab 100 km	auf Anfrage

Stand: 01.01.2025

Allgemeine Geschäftsbedingungen der Firma Granol AG

1. Allgemeines

Die Granol AG bemüht sich, dem Kunden das gesamte Produkteprogramm ständig zur Verfügung zu halten. Ungeachtet dieses Grundsatzes hat die Granol AG jedoch das Recht, Produkte jederzeit technisch zu verändern, Gebindegrössen zu wechseln und die Verkaufspreise und Lieferfristen anzupassen. Angebote, Verkäufe und Lieferungen durch uns erfolgen ausschliesslich aufgrund unserer nachstehenden allgemeinen Geschäftsbedingungen. Durch das Eingehen einer Geschäftsbeziehung mit uns, anerkennt der Besteller diese Bedingungen als massgebend und bindend.

2. Angebot und Preise

- 2.1 Die Preise verstehen sich exkl. Mehrwertsteuer und sind nur gültig für Lieferungen in der Schweiz.
- 2.2 Aufträge sind erst dann bindend, wenn sie schriftlich durch eine Auftragsbestätigung der Granol AG bestätigt sind.
- 2.3 Die Risiken der mündlichen Bestellübermittlung trägt der Kunde.
- 2.4 Auf Verrechnungen von unter einem Gebinde (<20kg, resp. <25kg) wird ein Kleinmengenzuschlag von CHF 30.00/Stk. aufgeschlagen.
- 2.5 Sofern nichts anderes Schriftliches vereinbart wurde, gelten Franko-Preise ab CHF 1'800.00 netto fakturiertem Warenwert. Die Lieferung erfolgt per LKW in das Lager des Kunden, Baustelle oder Talstation. Bei Unterschreitung des Mindestbestellwertes wird ein Transportzuschlag gemäss Tarifliste wie folgend verrechnet:
 - a) CHF 0 – CHF 800.00 pro Lieferung, auf Anfrage
 - b) CHF 800.05 – CHF 1'100.00 pro Lieferung CHF 250.00
 - c) CHF 1'100.05 – CHF 1'800.00 pro Lieferung CHF 200.00
 - d) Lieferungen mit Kranwagen werden nach Aufwand verrechnet
- 2.6 Vereinbarung «franko LKW auf Baustelle» ist für uns nur insoweit verpflichtend, als dass der Strassenzustand eine Zufahrt per LKW erlaubt. Ansonsten wird nach tatsächlichem Aufwand verrechnet.
- 2.7 Transportzuschläge sowie Logistik am Bau und Paletten werden gemäss aktueller Granol-Preisliste verrechnet.
- 2.8 Preisänderungen bleiben ausdrücklich vorbehalten und erfordern keine Voranzeige, sofern diese durch Preiserhöhungen von Rohstoffen, Zulieferanten, Transportkosten oder Wechselkurse verursacht werden.

3. Zahlungsbedingungen und Konditionen

- 3.1 Es gelten die auf der Faktura aufgedruckten Zahlungskonditionen. Ungerechtfertigte Abzüge werden nachbelastet.
- Nach Ablauf der auf den Fakturen angegebenen Zahlungsfrist befindet sich der Kunde in Verzug und hat einen Verzugszins zu bezahlen. Der Verzugszins wird ab Verfalldatum marktüblich berechnet und wird durch die Granol AG festgelegt. Er beträgt mindestens 5 %.
- 3.2 Soweit unsere Lieferungen über den Baustoffhandel abgerechnet werden, gelten dessen Zahlungsbedingungen.
- 3.3 Die Granol AG ist berechtigt, im Rahmen der bereits vorgenommenen Lieferungen, Akontozahlungen zu verlangen. Bei objektbezogenem hergestelltem Material ist die Granol AG berechtigt, eine 100% Vorauszahlung oder eine Bankgarantie in der Höhe des Gesamtbeitrages zu verlangen.

4. Versand und Liefertermine

- 4.1 Bestätigte Liefertermine werden nach bester Möglichkeit eingehalten, jedoch gelten diese nicht als rechtlich verbindliche, fixe Liefertermine.
- In Fällen höherer Gewalt (als welche auch Betriebsstörungen, Materialmangel und Staus auf Strassen gelten) sind wir von der Einhaltung des Liefertermins entbunden, ohne dass der Besteller daraus irgendwelche Ansprüche herleiten kann. Für Lieferverzögerungen wird keine Haftung übernommen.
- 4.2 Eine Entschädigung für mögliche Wartezeiten bei verspäteter Lieferung (auch von unseren Zulieferanten) wird nicht übernommen. Die Granol AG haftet in keinem Fall für die Folge einer Bauverzögerung.
- 4.3 Aufwendungen für schwierige Zufahrten, zusätzliche Leistungen und nicht von der Granol AG verschuldete Wartezeiten werden unabhängig von der Art der Rechnungsstellung, gesondert an den Käufer verrechnet.
- 4.4 Bei Transillieferungen ist eine Zustellung mit Solo-Zufahrt nur möglich, wenn die Ware umgeladen wird. Die Kosten für das Umladen und das allfällige Nachfrachten werden nach effektivem Aufwand weiterbelastet.
- 4.5 Die Kosten für die Lieferung per DHL/Post/UPS/etc. oder Bahn, werden dem Besteller in jedem Fall separat in Rechnung gestellt.
 - 4.5.1 Für nicht stapelbare Sendungen wie zum Beispiel Kessel oder Säcke, wird eine Gebühr für Versand und Verpackung von CHF 50.00 erhoben.
 - 4.5.2 Für stapelbare Sendungen, wie zum Beispiel viereckige Verpackungen der Musterplatten, wird eine Gebühr für Versand und Verpackung von CHF 25.00 erhoben.
 - 4.5.3 Eine Sendung von Musterplatten ist volumen- und gewichtsabhängig und enthält ca. 1 bis maximal 3 Stück pro Verpackung.
- 4.6 Der Versand und der Ablad erfolgt stets auf Gefahr des Bestellers.
- 4.7 Der Warenempfänger trägt die Verantwortung, dass Entladungshilfsmittel bereitstehen und die Sicherheitsvorschriften eingehalten werden.
- 4.8 Für Handelsprodukte (z.B. Feba, Stahlton Bauteile, Knauf, Stecher etc.) gelten die Lieferbedingungen/Transportkosten (z.B. Terminlieferungen) des jeweiligen Lieferanten.

4.9 Bei jedem Versand wird ein Logistik-Zuschlag von 0.95% auf den Nettowarenwert erhoben.

5. Verpackung und Baustellenlogistik

- 5.1 Die Lieferung erfolgt in den jeweiligen Original-Verpackungen und Original-Gebinden. Bei frachtfreier Rückgabe einwandfreier und tauschfähiger Paletten und Big Bags an uns, erfolgt eine Gutschrift.
 - 5.2 Bestellte und genutzte Baustellenlogistik wie Hebevorrichtungen (Kranfahrzeuge) und Werkzeuge werden gemäss der Granol-Preisliste verrechnet. Die Benutzung erfolgt auf eigene Gefahr. Für entstandene Schäden und deren Ersatz haftet der Besteller.
 - 5.3 Ist für die Anlieferung eine fixe Anlieferzeit oder ein Zeitfenster vereinbart und kann mit dem Entlad nicht zum vereinbarten Zeitpunkt begonnen werden, so fallen nach Ablauf von 30 Minuten Wartezeitkosten an. Die Wartezeit wird nach effektivem Aufwand pro ½ Stunde dem Besteller in Rechnung gestellt.
 - 5.4 Können Abholungen (leere Paletten, Material, Silos, usw.) nicht wie geplant/vereinbart ausgeführt werden und liegt der Fehler nicht bei der Granol AG, wird pauschal ein einmaliger Zuschlag für die Leerfahrt verrechnet.
 - 5.5 Die Entladung muss vom Warenempfänger sichergestellt werden. Der Warenempfänger trägt im Einzelnen die Verantwortung, dass vor Ort die Zufahrt wie auch die Organisation, Reservation von Entladehilfsmitteln und die Einhaltung der Sicherheitsvorschriften sichergestellt ist.
- Das heisst zum Beispiel:
- Sind Absperrungen, Zufahrtsbewilligungen, soweit notwendig organisiert? Ist die Polizei etc. gegebenenfalls informiert?
 - Sind Entladehilfsmittel organisiert, ist der Baukran reserviert, ist der Spezialkran bestellt, gibt es einen Stapler vor Ort?
 - Steht geschultes und erfahrenes Personal zur Entladung zur Verfügung?
 - Ist die Warenannahme organisiert, wissen Mitarbeiter vor Ort, was angeliefert werden soll?
 - Sind alle betroffenen Bereiche gegen Beschädigungen geschützt?
- 5.6 Der Käufer ist für die Strom- und Wasserversorgung selbst verantwortlich.

6. Miete Silo, Maschinen, Geräte

- 6.1 Silos stellt die Granol AG für die Verarbeitung ihrer Produkte leihweise zur Verfügung. Sie bleiben immer im Eigentum der Granol AG.
- 6.2 Der Käufer haftet für jeden Schaden der ihm zu Verfügung gestellten Silos, Maschinen und Geräte. Er ist verpflichtet, das Silo, sowie die zugehörigen Mischer, Mischpumpen und Geräte sorgfältig zu behandeln und in betriebsfähigem Zustand zu halten. Behebung von Schäden, die nachweislich auf Vernachlässigung der Sorgfaltspflicht oder unsachgemässer Behandlung von Silos, Maschinen und Geräten zurückzuführen sind, werden dem Käufer in Rechnung gestellt.
- 6.3 Der Käufer bestimmt den Standort des Silos und bereitet diesen vor Anlieferung auf eigene Kosten vor. Dieser ist ausschliesslich für die Standsicherheit am zugewiesenen Aufstellort verantwortlich; er garantiert die Standsicherheit von Silos oder Maschinen am Aufstellort.
- Der Zufahrtsweg mit einer Breite von 3.5m und einer Höhe von 4m muss ohne besondere Umstände durch das Silo-Transportfahrzeug auf sicherer Fahrbahn ungehindert erreicht werden. Zudem ist zu beachten, dass die Fahrzeuge ein Gewicht von bis zu 40t haben.
- 6.4 Reinigung stark verschmutzter Durchlaufmischer inkl. Verbrauchsmaterial CHF 150.00/h.
- 6.5 Mindestbestellung für Gross-Silolieferung sind 8to. Bei einer Bestellung von unter 8to, wird ein Zuschlag von CHF 260.00/Stk. verrechnet.
- 6.6 Bei Rücknahme von Gross-Silomaterial wird CHF 50.00/t von der Gutschrift abgezogen. Gross-Silo Retourmaterial unter 1 Tonne wird nicht gutgeschrieben.
- 6.7 Mindestbestellung für Klein-Silolieferung sind 3to. Bei einer Bestellung von unter 3to, wird ein Zuschlag von CHF 210.00/Stk. verrechnet.
- 6.8 Bei Rücknahme von Klein-Silomaterial erfolgt eine Gutschrift in Höhe von 65%. Klein-Silo Retourmaterial unter 500 kg wird nicht gutgeschrieben.

7. Gewährleistung, Beanstandung, Rückgaberecht

- 7.1 Die Ware gilt als vertragsgemäss geliefert, wenn bei uns nicht spätestens innerhalb von 3 Tagen nach Auslieferung eine schriftliche Beanstandung eintrifft.
- 7.2 Der Empfänger hat die Lieferung, die Vollständigkeit und deren äusserlich einwandfreien Zustand zu prüfen. Allfällige Beschädigungen oder Abweichungen sind auf dem Lieferschein zu vermerken und durch den Frachtführer gegenzeichnen zu lassen. Verdeckte Beschädigungen oder Abweichungen sind schriftlich, innerhalb von 3 Arbeitstagen, sowie grundsätzlich vor Verwendung oder Verarbeitung anzuzeigen.
- 7.3 Beanstandungen zu Farbblößen müssen spätestens nach 3 Arbeitstagen nach Lieferung und in jedem Fall vor einer Anwendung schriftlich an die Granol AG gemeldet werden. Wird das Produkt trotzdem verarbeitet, kann keine nachträgliche Beanstandung an die Granol AG geltend gemacht werden. Der Farbton ist zwingend vor der Applikation zu kontrollieren.
- 7.4 Prüfungsmass für die Beurteilung von Mängelrügen sind die DIN-Normen. Abweichungen innerhalb der handelsüblichen Toleranzen bezüglich Mass, Menge, Gewicht, Qualität und Farbe gelten nicht als Mangel.
- 7.5 Wir übernehmen keine Haftung, hinsichtlich der von uns errechneten Menge. Wir rechnen mit einem mittleren Verbrauch, haben keinen Einfluss auf die Verarbeitung und kennen die Beschaffenheit des Baugrundes nicht. Der Mengenauszug ist zwingend vom Unternehmer zu überprüfen.

7.6 Geliefertes Material wird nur in der ungeöffneten, unbeschädigten, sauberen und trockenen Originalverpackung zurückgenommen. Materialrücknahmen erfolgen nur bei vorgängigem Einverständnis der Granol AG und werden gemäss aktueller Granol-Preisliste vergütet.

7.6.1 Für wiederverwendbare, nicht eingefärbte Produkte in geschlossenen Gebinden, erfolgt eine Gutschrift in Höhe von 65%.

7.6.2 Für wiederverwendbare, eingefärbte Produkte in geschlossenen Gebinden, erfolgt eine Gutschrift in Höhe von 20%.

7.6.3 Für wiederverwendbare Trockenbau- und Handelsprodukte in vollständigen, unbeschädigten Gebinden, erfolgt eine Gutschrift in Höhe von 65%.

7.6.4 Für nicht wiederverwendbare Produkte, die entsorgt werden müssen, wird eine Entsorgungsgebühr von CHF 1.00/kg für wässrige Produkte, CHF 2.50/kg für lösemittelhaltige Produkte und CHF 0.60/kg für Sackmaterial erhoben.

7.7 Produkte auf Bestellung, Sonderanfertigungen, usw. (z.B. eingefärbte Materialien, Farben mit Sondertönen) werden nicht zurückgenommen und vergütet.

7.8 Bemängelte Waren sind vom Besteller bis zur endgültigen Klärung sachgemäss aufzubewahren.

8. Erstellung von Leistungsverzeichnissen/Angeboten

8.1 Die Granol AG übernimmt weder ausdrückliche noch stillschweigende Gewährleistung für die Richtigkeit, Vollständigkeit und Aktualität, der im Leistungsverzeichnis/Angebot publizierten Informationen und deren Inhalte. Das Leistungsverzeichnis/Angebot wird im Auftrag vom Planer, Bauherren oder Unternehmer, nach den uns überlassenen Plänen, erstellt. Für die Richtigkeit und Vollständigkeit sowie die Konstruktions- und Materialwahl, übernimmt die Granol AG keine Garantie respektive Haftung. Das Leistungsverzeichnis/Angebot ist vom Auftraggeber auf die Richtigkeit und Vollständigkeit zu prüfen. Die Formulierung der oberen Sätze ist bei der Weiterverwendung anzuzeigen.

8.2 Die Granol AG führt keine Bauabnahmen, Ausführungsprotokolle oder Endabnahmen durch, ausser ein entsprechender schriftlicher Dienstleistungsvertrag wurde im Voraus gegenseitig vereinbart. Die Wahl der verarbeiteten Produkte, die Art und Weise der Ausführung und die Verwendung technischer Hilfsmittel und Werkzeuge obliegt der Verantwortung des Unternehmers. Sporadische Besuche oder Arbeitskontrollen von Mitarbeitern der Granol AG auf der Baustelle begründen keine weitergehende Haftung des Systemhalters.

8.3 Ausschreibungen mit einem Granol-, resp. Knauf-System, dienen als Grundlage für den Werkvertrag. Diese ist eine qualitativ hochstehende Dienstleistung, die bereits in Zusammenhang mit der allfälligen Lieferung steht. Sollten wir den Auftrag zur Lieferung des gesamten Systems nicht erhalten, erlauben wir uns unsere Aufwände für die Beratung, Ausschreibung, Bemusterung und bauphysikalische Berechnung dem Planer/Bauherren in Rechnung zu stellen.

8.3.1 Für eine Standardausschreibung berechnen wir, bei Nichterhalten des Auftrages, eine Pauschale von CHF 500.00 pro Stück.

8.3.2 Zusätzliche Leistungen, welche von der Standardausschreibung abweichen, werden separat nach Aufwand in Rechnung gestellt.

9. Produkteanwendung

9.1 Wir verweisen auf die Anweisungen in den entsprechenden technischen Merkblättern und Sicherheitsdatenblättern. Diese sind als Richtlinien zu betrachten, die den in der Praxis gemachten Erfahrungen entsprechen. Eine Haftung für irgendwelche Schäden, die aufgrund überholter Anweisungen und Empfehlungen entstehen, kann nicht übernommen werden.

9.2 Für Schäden die bei der Verarbeitung und unmittelbar danach durch direkte Umwelteinflüsse (Schlagregen, Sonneneinstrahlung, Feuchtigkeit, Temperatur, usw.) entstehen, kann die Granol AG nicht zur Rechenschaft gezogen werden. Produkte im Aussenbereich müssen nach dem Verarbeiten während einer angemessenen Frist geschützt werden.

9.3 Für Schäden, die aus der Verwendung bezüglich Verarbeitung der Ware entstehen, kommen wir nicht auf. Weitere Ansprüche (z.B. Mängelfolgeschäden) oder Schadenersatzforderungen jeder Art sind ausgeschlossen.

10. Bemusterung

10.1 Standard-Materialbemusterungen erfolgen auf Holzmusterplatten cm 50x50 oder A4 cm 20x29 der Granol AG. Pro Objekt werden 3 Putzmuster kostenfrei zur Verfügung gestellt. Ab 4 Putzmuster werden für alle weiteren Muster CHF 92.00/Stk. verrechnet. Bei Objektauftrag werden die verrechneten Putzmuster gutgeschrieben.

10.2 Spezialbemusterungen wie Granol-Effects, Kratzputz, Relief- und Striebrig-Putz, Kammzug, Spritzmuster sowie Kellenwurf, usw. erfolgen auf Holzmusterplatten cm 50x50 oder A4 cm 20x29 der Granol AG. Pro Muster werden CHF 92.00/Stk. verrechnet.

10.3 Bei Materialbemusterungen mit Sonderformat, wird der Preis nach effektivem Materialaufwand und geleisteten Arbeitsstunden des Vorfühlers verrechnet.

10.4 Der Versand der Muster werden dem Besteller in jedem Fall separat in Rechnung gestellt.

10.5 Bemusterungen und Farbtonabnahmen und CM-Messungen am Objekt werden nach Aufwand verrechnet. Bei der CM-Messungen fallen zusätzliche Verbrauchsmaterialkosten von CHF 25.00 pro Messung an.

10.6 Die Farbkarten der Granol AG werden mit CHF 25.00/Stk. verrechnet.

11. Verjährung

Soweit nicht anders vereinbart, verjähren alle Mängelansprüche des Käufers gegen die Granol AG nach Ablauf eines Jahres nach Lieferung der Ware.

12. Garantie

Garantien werden übernommen gemäss Fristen der SIA 118 und wenn

- die Arbeitsausführung gemäss unseren Verarbeitungsvorschriften erfolgt ist.
- unsere Zahlungskonditionen eingehalten wurden (für unbezahlte Materialien werden keine Garantieverpflichtungen übernommen).

13. Gerichtsstand und anwendbares Recht

Ausschliesslicher Gerichtsstand für allfällige Streitigkeiten ist für beide Parteien 6210 Sursee. Auf das Vertragsverhältnis ist schweizerisches Recht anwendbar. Im Falle eines Widerspruchs zwischen den verschiedenen Sprachversionen der Allgemeinen Geschäftsbedingungen, geht die deutsche Version vor.

14. Schlussbestimmungen

Sollten einzelne der vorstehenden Bestimmungen unwirksam, teilunwirksam oder durch eine Sondervereinbarung ausgeschlossen sein, so wird hierdurch die Wirksamkeit der übrigen Bestimmungen nicht berührt. Die Parteien verpflichten sich, die unwirksame oder teilunwirksame Bestimmung unverzüglich durch eine zulässige wirksame Bestimmung zu ersetzen, die nach ihrem Inhalt der ursprünglichen Absicht wirtschaftlich am nächsten kommt.

Besondere Bestimmungen der Firma Granol AG für die Systeme H6-Keramik/K- Kerag/stoneface

1. Allgemeines

Bestellte objektbezogene Ware ist im vollen Umfang abzunehmen. Eine Rückgabe und/oder Stornierung bestellter Ware ist nicht möglich. Nachbestellungen werden nach Produktionsaufwand vollumfänglich weiter verrechnet. Preise verstehen sich über die angebotene Menge. Änderungen der Mengen bedingen ein neues Angebot. Teillieferungen erfolgen nur gegen Verrechnung eines Frachtzuschlages. Baustelle muss mit einem Sattelzug von ca. 18m Länge und einem Gesamtgewicht von 40t frei befahrbar sein. Eingebautes Bekleidungsmaterial gilt durch den verarbeitenden Unternehmer als akzeptiert. Eine nachträgliche Haftung seitens Lieferanten wird betreffend Abweichungen der Abmessungen, in der Oberflächenbeschaffenheit, in der Farbtonalität und der Liefermenge des Bekleidungsmaterials ausgeschlossen.

2. Keramik

2.1 Nach Abruf ist die Lagerung der Ware für max. 3 Wochen im Werk kostenfrei möglich. Nach Ablauf der Lagerfrist wird eine Koordinationspauschale für die Lagerung der Ware in Rechnung gestellt.

2.2 Bei Kleinmengen und Nachbestellungen von Keramik-Platten bei weniger als 50m² wird ein Zuschlag von CHF 250.00 verrechnet.

3. Profile/Kleinteile

Aluminium-Profile in Standardlängen sind in der Regel ab Lager lieferbar.

3.1 Die Längen-Toleranz bei Standardlängen beträgt +10mm/-0mm.

3.2 Die Längen-Toleranz bei Sonderlängen beträgt ± 0.5mm-1.0mm.

3.3 Sonderlängen von Aluminium-Profilen können bei Mengen ab 500 kg pro Profiltyp in Sonderlängen von 3000mm - 6500mm geliefert werden.

3.4 Über- und Unterlieferungen bei Sonderlängen sind bis zu 15% möglich und müssen akzeptiert werden.

3.5 Profile mit Sonderlängen werden von der Granol AG nicht zurückgenommen.

3.6 Profile mit Lackierung inkl. Zubehör werden nicht zurückgenommen.

3.7 Rohe Aluminium-Profile in Standardlängen, werden, wenn sie in einwandfreiem Zustand sind, nach Rücksprache mit Granol AG zurückgenommen und zu 65% gutgeschrieben. Der Transport geht zu Lasten des Auftraggebers.

4. Lackierungen

4.1 Profile und Turnfix werden nach Farbwünschen lackiert. Für Lackieraufträge nach NCS und RAL wird ein Zuschlag von CHF 300.00 pro Farbe und Lackierauftrag verrechnet.

4.2 Glanzlackierungen/Glimmerfarben/Spezial-Farbtöne

Sonderlackierungen werden nach Aufwand verrechnet.

4.3 Bei Lackieraufträgen wird pro Farbe bei weniger als 500 Stück und/oder weniger als 100 Meter ein Kleinmengenzuschlag von CHF 150.00 verrechnet.

Stand: 01.01.2025

1		
1-Komponenten-Bitumenemulsion	38	
A		
Anputzleiste	42	
Anputzleiste 3D	42	
Anputzleiste pro	43	
aquaROYAL Armiermörtel leicht	12	
aquaROYAL Kantenschutz	40	
aquaROYAL Putzabschlussprofil	41	
aquaROYAL Sockelprofil	43	
aquaROYAL Tropfkantenprofil	41	
aquaROYAL Zahntraufel	51	
Armiermörtel ARM	11	
Armierungsgewebe ARV100	28	
Armierungsgewebe orange	28	
Armierungsgewebe weiss	28	
B		
Bewegungsfugenprofil	43	
C		
CH-PIR Brandriegel UB 3.2	48	
D		
Dichtungsschlämme Hydrogran 185	38	
Distanztraufel Spezial	51	
F		
Farbfächer Granol	53	
Fensterbank-Anputzleiste SOL-PAD Suisse	44	
Fugenflankenprofil	42	
K		
K5 Aeropan 015	18	
K5 EPS 030 B	17	
K5 EPS 030 LW-B	15	
K5 EPS 030-P GR	14	
K5 EPS 031 LW-B	15	
K5 EPS 031-P GR	14	
K5 EPS 033 S	19	
K5 PIR Top 023	18	
K5 PUR	17	
K5 Pureflex board 016	19	
K5 Spaceloft board 015	18	
K5 STS Tera 032	16	
K5 STS Tera White 032	16	
K5 XPS Fassadenkeil	22	
K5 XPS Jackodur EVO 300 GE	20	
K5 XPS P GE	21	
K5 XPS P SO	20	
K6 GW 034 ISO	27	
K6 Spaceloft A2 board 016	19	
K6 SW 033/034 Compact pro	25	
K6 SW 034 FKD-LIGHT C2	24	
K6 SW 034 PFS	26	
K6 SW 034 ROC	25	
K6 SW 035 FKD-U RS C2	24	
Kantenschutz	40	
KEIM aquaROYAL-Color 1K-Silikatfarbe	37	
KEIM Purkristalat 2K-Silikatfarbe	37	
KEIM Soldalit Coolit	35	
Kellenwurf Mineral KWM	33	
Klebe- und Einbettmörtel K&E	11	
Kombimörtel leicht KMB	11	
Kunststoff-Deckputz	29	
M		
Mittelschicht-Mörtel durOeco	12	
Modellierputz Mineral MPM	33	
Montagekitt High Tack	23	
Montageschaum Xtreme B1	23	
N		
Natursteingrund	32	
Natursteinputz	32	
P		
Palettenschutzhülle	53	
Panzer-Sockelmörtel PSM	13	
PIR Dämmstoffkern	48	
Pittura Dispersionsfarbe aussen DA	34	
Pittura Silikonharzfarbe aussen SH-FA	34	
Pittura Silikonharz Grundierfarbe	34	
Pittura Sol-Silikatfarbe aussen	35	
Pittura Sol-Silikat Fixativ (SSF)	35	
Putzabschlussprofil	41	
R		
Rauputz Mineral RPM	33	
Recycling-Säcke	53	
Rocket Teleskop-Schraubdübel	47	
S		
Schlagdübel IZ 8	47	
Schraubbefestiger STR H	46	
S-G SarnaMetallic	36	
S-G SarnaPearl	36	
S-G SarnaPerl 118	37	
Silicon-Deckputz	30	
Silicongrundierung	30	
Silikat-Deckputz	32	
Silikatgrundierung	31	
Silikonharz-Deckputz	31	
Silikonharzgrund	31	
Sockelmörtel SKL	12	
Sockelprofil PVC 2-teilig	43	
Soldalit Fixativ	36	
Sol-Tiefgrund wässrig	39	
Spezial-Haftbrücke	39	
Storen-Befestigungsplatte	50	
Strukturbesen	52	
Strukturwerkzeug	52	
SW Brandriegel Roca	49	
T		
Termoz SV II ecotwist	46	
Thermo-Schraubdübel STR U 2G	45	
Tropfkantenprofil	40	
V		
Vokoband 600 BG1	38	
Voranstrich zu Kunststoffdeckputz	29	
W		
WD-Kleber WDK	13	

Z

Zahntraufel 51

Wir gestalten die Bauwelt

