



## Façades compactes 2025

**agua**<sup>®</sup>  
**K5/K6/ROYAL/dur** MINERALISCH **eco**

Prix valables à partir dès 01.01.2025 (Version: 1.0)



**Informations sur la société**

Informations sur la société.....	4
----------------------------------	---

**Informations**

Informations.....	6
-------------------	---

**Composants du système**

Mortiers.....	11
Panneaux d'isolation thermique K5.....	14
Systèmes de colle mousse.....	23
Panneaux d'isolation thermique K6.....	24
Treillis d'armature.....	28
Crépis de finition organiques.....	29
Crépis minéraux en sacs.....	33
Peintures.....	34
Produits d'étanchéité.....	38
Préparation du support.....	39

**Accessoires du système**

Profils.....	40
Chevilles.....	45
Eléments coupe-feu.....	48
Eléments de montage.....	50
Outils.....	51

**Divers**

Accessoires.....	53
Logistique.....	53

**Conditions**

Conditions.....	54
-----------------	----

**Notes**

Notes.....	58
------------	----

**Index**

## Granol SA – Solidaires. Depuis 1956.



Nous sommes une entreprise familiale suisse avec une longue tradition. La marque Granol est synonyme de qualité, d'innovation et de proximité avec les clients grâce à d'excellentes prestations de service. Nous comptons parmi nos clients des entreprises de peinture et de plâtrerie, des entreprises de construction et des entreprises générales, des négociants en matériaux de construction, des architectes, des bureaux d'études et des maîtres d'ouvrage privés. La marque sarnagranol, spécialisé des systèmes d'isolation thermique pour façades, complète la gamme de produits.

### Adresse

**Granol SA**  
Zeughausstrasse 5  
CH-6210 Sursee

T +41 41 926 96 96

info@granol.ch  
www.granol.ch

### Commandes

**Produits secs- / Produits humides**  
T +41 41 926 96 28 (D)  
T +41 41 926 96 21 (F)

**Silos de chantiers**  
T +41 41 926 96 06

**Construction sèche**  
T +41 41 926 96 36

**Systèmes de façades**  
T + 41 41 926 96 16

### Heures d'ouverture

**Lundi – Jeudi**  
07.15 – 12.00 heures  
13.15 – 17.30 heures\*

**Vendredi**  
07.15 – 12.00 heures  
13.15 – 16.30 heures\*

\*Heures d'ouverture  
pour l'ensemble de Granol SA  
pendant les mois de novembre à mars :  
Lundi au Jeudi jusqu'à 17.00 heures /  
Vendredi jusqu'à 16.00 heures

### Comment nous trouver

La tour Granoltower, visible de loin, indique aux visiteurs le chemin vers le quartier industriel, plus précisément vers la Zeughaus-Strasse. Grâce à notre situation optimale à proximité de l'autoroute A2, nous nous trouvons sur l'artère principale du trafic de transit européen et sommes ainsi directement reliés aux principaux centres économiques et espaces.



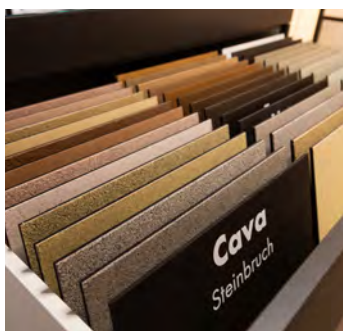
**Exposition granolexpo**

Exposition de surfaces décoratives et de systèmes de façade

**granolexpo**

Sur près de 300 m<sup>2</sup>, nous présentons des systèmes décoratifs et fonctionnels, aussi bien pour l'intérieur que pour l'extérieur. Découvrez des solutions durables pour une construction saine : de l'argile ou la chaux grasse jusqu'aux systèmes de façade minéraux. Dans notre nouvelle salle d'exposition, vous pouvez vivre toute la variété et la qualité de nos produits au plus près.

**Laissez-vous inspirer et trouvez les solutions parfaites pour vos idées créatives.**



Visite uniquement sur rendez-vous.

Inscription sous [granol.ch/fr/granolexpo](https://granol.ch/fr/granolexpo) ou directement via le QR code.



## Conseiller technique de vente - façades

Conseiller ZG/SZ  
Partie AG/partie ZH/LU-Ville



**Urs Wicki**  
N: 079 369 66 18  
urs.wicki@granol.ch

Conseiller  
LU-Campagne/ OW/UR/NW



**Markus Slongo**  
N: 079 828 44 61  
markus.slongo@granol.ch

Conseiller  
Partie LU-Campagne/ OW/UR/NW



**Mathias Heer**  
N: 079 523 04 78  
mathias.heer@granol.ch

Conseiller  
ZH/SG/AI/AR/TG SH/FL



**Lorenzo Gregori**  
N: 079 208 92 13  
lorenzo.gregori@granol.ch

Conseiller  
Partie BE/SO/LU-Campagne



**Max Corpataux**  
N: 079 843 19 30  
max.corpataux@granol.ch

Conseiller  
BS/BL/Partie AG



**Garry Straumann**  
N: 079 864 44 46  
garry.straumann@granol.ch

Conseiller  
Partie AG/SO



**Paolo Fuchs**  
N: 079 601 39 52  
paolo.fuchs@granol.ch

Conseiller  
Partie BE/SO



**Gilles Schär**  
N: 079 330 88 01  
gilles.schaer@granol.ch

Conseiller  
JU/NE/FR/VD/GE/VS



**Otman Baioia**  
N: 079 210 46 31  
otman.baioia@granol.ch

Conseiller système /  
vente façades ventilées



**Ruedi Kistler**  
T: 041 926 96 25  
ruedi.kistler@granol.ch

## Conseiller technique de vente - sèche

Responsable des ventes construction sèche  
Conseiller AG/OW/UR/Haute Argovie



**Steffen Freyberg**  
N: 079 794 37 98  
steffen.freyberg@granol.ch

**Conseiller technique de vente - crépis**



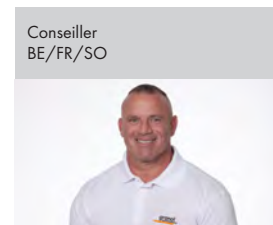
**Claudio Caruso**  
N: 079 565 21 17  
claudio.caruso@granol.ch



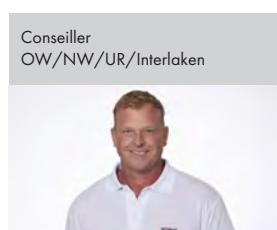
**Mino Mazzeo**  
N: 079 642 74 63  
mino.mazzeo@granol.ch



**Hanspeter Vogel**  
N: 079 642 70 26  
hanspeter.vogel@granol.ch



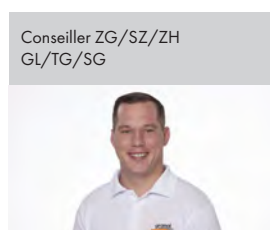
**René Frei**  
N: 079 642 70 03  
rene.frei@granol.ch



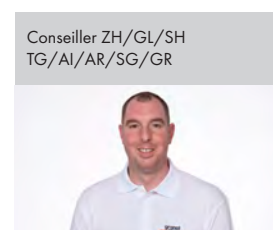
**Stefan Ehrat**  
N: 079 642 70 02  
stefan.ehrat@granol.ch



**Giovanni Orlando**  
N: 079 511 23 44  
giovanni.orlando@granol.ch



**Ivan Stadelmann**  
N: 079 469 24 77  
ivan.stadelmann@granol.ch



**Fabio Vallone**  
N: 079 390 76 20  
fabio.vallone@granol.ch



**Christophe Quirici**  
N: 079 641 86 21  
christophe.quirici@granol.ch



**Jonathan Siviero**  
N: 079 773 27 65  
jonathan.siviero@granol.ch

## Façades de qualités - 100% durables

«On ne vous vend pas de la marchandise, on vous propose des systèmes.»

Pour Granol SA le client se trouve toujours au premier plan et ceci dans toutes les phases, autant en avant-projet qu'en exécution. En effet, vos idées ainsi que vos souhaits aussi originaux soient-ils peuvent être réalisés. Nous trouvons des solutions à tous vos désirs et vos fantaisies. Nos consultants technico-commerciaux expérimentés vous offrent le soutien voulu en fonction de vos désirs, ils vous aident à fixer les tendances du moment, trouver les couleurs, ainsi que les nouvelles structures ou matériaux en corrélation avec vos envies.

«Nous garantissons la qualité de notre travail en toute bonne conscience.»

En tant qu'entreprise Suisse Granol SA promet de ne jamais faire le compromis des clients et des partenaires. La qualité est la condition sine qua non pour une façade réussie, irréprochable et de longue durée.

«Bien évidemment, la véritable qualité Suisse.»

Notre promesse - vous offrir une vraie qualité Suisse. Que ce soit notre avis personnel sur place ou les produits que nous vous fournissons.

«Entrez dans notre monde d'expérience des façades.»



Profitez de la possibilité exclusive et unique en Suisse de visiter notre exposition de façade à Sarnen. Dans cette exposition, vous aurez la possibilité de comparer les différents matériaux, les formes, les structures et les couleurs et ainsi vous pourrez donner à votre objet un caractère unique, personnel et intemporel.

«durOeco . minéral . robuste»

En tant qu'extension des systèmes d'enduits minéraux, le système de couche moyenne durOeco, associé à la peinture Pittura au Sol-silicate de haute qualité, est synonyme de revêtement de façade durable, robuste et nécessitant peu d'entretien.

«aquaROYAL - la technologie d'isolation de façade hydroactive, minérale et sans biocide.»

Les façades compactes avec le système de crépi hydroactif aquaroyal sont la solution optimale à la fois d'un point de vue économique et écologique. En effet, la coordination des produits hydroactifs suivant depuis l'enrobage des plaques avec un enduit minéral à couche épaisse en passant par le revêtement décoratif de votre choix pour finir avec la combinaison du système de peinture KEIM 2K Purkristalat offre une protection optimale et permanente contre la mousse, les microbes et les champignons. Tout cela en restant dans un système à haute performance et qui répond aux exigences Minergie, Minergie P et en offrant des options de conception de façade créative et polyvalente.





**Tableau de systèmes compacts**

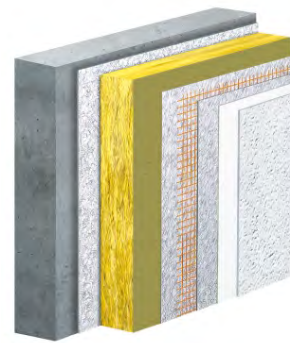
**K5 PSE | K5 Tera**



**K5 PUR | K5 PIR**



**K6**

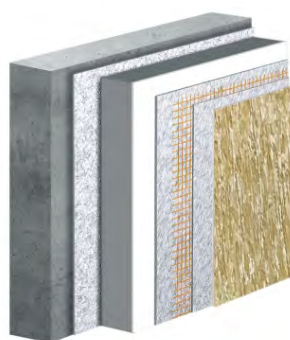


Les systèmes d'isolation thermique pour façades **K5** et **K6** sont composés de calorifugeages de qualité supérieure collés, conjugués avec un enduit de crépissage résistant aux intempéries ainsi qu'avec des matériaux de revêtement. Les systèmes **K5 PSE**, **K5 PUR**, **K5 PIR** et **K6** permettent d'atteindre tous les standards énergétiques. L'énorme diversité des coloris, des structures et des formats des matériaux de crépissage et d'habillage satisfait à toutes les exigences architecturales et techniques.

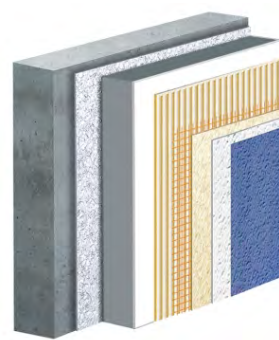
**K5 Aerogel**



L'isolation à haute performance **K5 Aerogel** permet une isolation thermique optimale si l'espace est réduit.



Les systèmes **K5 PSE**, **K5 PUR**, **K5 PIR**, **K5 PUR** et **K6** sont capables de revaloriser à leur résistance et minéralité par le système d'enduit à couche moyenne durOeco.



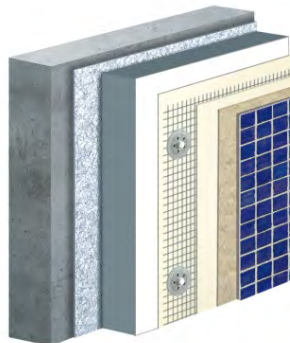
Le système d'enduit à couche épaisse **aquaROYAL** est exempt de biocides et équipé de couches d'enduit hydroactives.

**K5 Woodtherm**

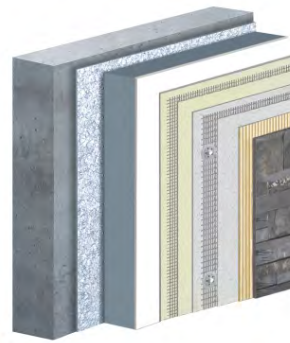


Le système d'enduit solide **K5 Woodtherm** est significatif pour l'enduction de panneau d'isolation en fibres de bois.

**K-Kerag**



**K-Kerag** est la combinaison d'un système compact traditionnel et de revêtements de mosaïque, grès cérame ou de klinker, directement collés sur le système périphérique. **Stoneface** est synonyme de l'application de pierres naturelles différentes jusqu'à une hauteur maximale de 30 mètres.



## Utilisations liées au système

Type du système	K5/K6 conventionnellement (Couche mince)	durOeco (couche moyenne)	aquaROYAL (couche épaisse)
<b>Produits</b>			
Mortier adhésif et d'enrobage K&E	•		
Mortier combi léger KMB	•		
Mortier armé ARM	•		
Mortier d'épaisseur moyenne duro oeco		•	
aquaROYAL mortier armé léger			•
Mortier de soubassement SKL	•	•	•
Mortier de soubassement armuré PSM	•	•	•
Colle WDK	•	•	•
Crépi de finition synthétique	•		
Crépi de finition siliconisé	•		
Crépi de finition au silicone	•		
Crépi de finition au silicate	•	•	
Crépi de pierre naturelle extérieur	•		
Crépi ribage minéral RPM	•	•	•
Crépi de modelage minéral MPM	•	•	•
Crépi jeté-truelle minéral KWM type G grains brisés	•	•	•
Crépi jeté-truelle minéral KWM type R grains ronds	•	•	•
Pittura peinture dispersion extérieure DA	•		
Pittura peinture au silicone SH-FA	•		
Pittura peinture au Sol-silicate	•		
KEIM Soldalit-Coolit	•		
S-G SarnaPearl	•		
S-G SarnaMetallic	•		
Peinture au silicate KEIM Purkristalat 2K			•
Peinture au silicate KEIM aquaROYAL-Color monocomposante			•

### Autres aides générales:

- **Couche de peinture:** [www.granol.ch](http://www.granol.ch) / Centre de téléchargement / sarngranol technique / Vue d'ensemble des peintures
- **Accessoires:** **Chevilles** [www.granol.ch](http://www.granol.ch) / Centre de téléchargement / sarngranol technique / Aides générales Utilisez des chevilles

Mortiers



**Mortier de collage et d'enrobage K&E**

Mortier sec prêt à l'emploi pour le collage et l'enrobage. Peut être couvert d'enduits de finition organiques et minéraux de sarnagranol.

Consommation (ca. kg/m<sup>2</sup>)

**Système K5:** Collage 4-5, enrobage 5-6

**Système K6:** Collage 6-7, enrobage 8-9



sarna-granol.ch

	Palette sac	Poids par Big Bag kg	Poids par sac kg	Prix par kg CHF	Prix par sac Big Bag CHF
101.000.0025	35		25	2.05	51.25
101.000.1000		1'000		2.05	2'050.00



**Mortier combi léger KMB**

Mortier sec prêt à l'emploi pour le collage et l'enrobage. L'adaption optimale des agrégats minéraux légers permet d'obtenir une mise en œuvre très simple du mortier. Peut être couvert d'enduits de finition organiques et minéraux de sarnagranol.

Consommation (ca. kg/m<sup>2</sup>)

**Système K5:** Collage 3-4, enrobage 4-6

**Système K6:** Collage 5-6, enrobage 6-8



sarna-granol.ch

	Palette sac	Poids par Big Bag kg	Poids par sac kg	Prix par kg CHF	Prix par sac Big Bag CHF
102.000.0025	28		25	2.45	61.25
102.000.1000		1'000		2.45	2'450.00



**Mortier armé ARM**

Mortier sec prêt à l'emploi pour l'enduction et l'enrobage. La combinaison optimisée de ciment, liant de dispersion et matières de charge spéciales permet d'obtenir une excellente adhérence, une bonne stabilité et une flexibilité renforcée.

Consommation (ca. kg/m<sup>2</sup>)

**Système K5:** Enrobage 5-6

**Système K6:** Enrobage 7-9

**Système K-Kerag:** Enrobage 7-9

**Système H6-crépi:** Enrobage 5-6



sarna-granol.ch

	Palette sac	Poids par Big Bag kg	Poids par sac kg	Prix par kg CHF	Prix par sac Big Bag CHF
103.000.0025	32		25	2.25	56.25
103.000.1000		1'000 <sup>1)</sup>		2.25	2'250.00

1) Pas en stock, délai de livraison 3-5 jours ouvrables dès réception de la commande



## Mortier d'épaisseur moyenne durOeco

Mortier minéral prêt à l'emploi pour l'enrobage et la solidification. L'addition de fibres optimise et renforce la solidité et améliore aussi la durabilité. Le mortier est perméable à la vapeur et facile à travailler.

Consommation (ca. kg/m<sup>2</sup>)

**Système K5:** Collage 4-5, enrobage 7-10

**Système K6:** Collage 6-7, enrobage 7-10



**durOeco** MINERALISCH

	Palette sac	Poids par Big Bag kg	Poids par sac kg	Prix par kg CHF	Prix par sac Big Bag CHF
107.000.0030	28		30 <sup>1)</sup>	2.30	69.00
107.000.1000		1'000		2.30	2'300.00

1) Pas en stock, délai de livraison 3-5 jours ouvrables dès réception de la commande



## aquaROYAL mortier armé léger

Mortier minéral sec, prêt à être utilisé pour l'enduction et l'enrobage. Combinaison optimisée des différents additifs et des matières de charge garantit une excellente adhérence, une bonne résistance et d'hydroactivité. Les agrégats légers adéquats lui confèrent une excellente facilité de mise en oeuvre. Le mortier armé aquaROYAL léger peut être appliqué facilement en une couche de 10 mm.

Consommation (ca. kg/m<sup>2</sup>)

**Système K5+K6:** Enrobage 11-12



**aquaROYAL**®

	Palette sac	Poids par Big Bag kg	Poids par sac kg	Prix par kg CHF	Prix par sac Big Bag CHF
103.400.0025	25		25	2.40	60.00
103.400.1000		1'000 <sup>1)</sup>		2.40	2'400.00

1) Pas en stock, délai de livraison 3-5 jours ouvrables dès réception de la commande

### Remarque

Livraison possible en grand silo (délai de livraison sur demande)



## Mortier de soubassement SKL

Mortier sec prêt à l'emploi pour l'enduction et l'enrobage du pied de façade. Combinaison optimisée de ciment et d'un liant de dispersion qui permet d'obtenir une excellente adhérence, une bonne stabilité et une faible absorption d'eau.

Consommation (ca. kg/m<sup>2</sup>)

**Système K5:** Enrobage 6-7

**Système K6:** Enrobage 8-9



	Palette sac	Poids par sac kg	Prix par kg CHF	Prix par sac CHF
105.000.0025	35	25	3.05	76.25



**Mortier de soubassement armuré PSM**

Mortier sec prêt à l'emploi, à haute résistance. Application pour la conception de pieds de façades solides.  
 Consommation (ca. Enrobage 12 kg/m<sup>2</sup>)



sarna-granol.ch

	Palette sac	Poids par sac kg	Prix par kg CHF	Prix par sac CHF
105.100.0025	28	25 <sup>1)</sup>	2.70	67.50

1) Pas en stock, délai de livraison 3-5 jours ouvrables dès réception de la commande



**Colle WDK**

Mortier adhésif prêt à l'emploi à base de ciment pour le collage des panneaux d'isolation thermique en cas de construction sandwich. Les agrégats adaptés permettent d'obtenir une mise en œuvre facile et un bon indice de transmission de la vapeur d'eau.

Consommation (ca. kg/m<sup>2</sup>)

**Système K5:** Collage 3, sur toute la surface

**Système K6:** Collage 3, sur toute la surface



sarna-granol.ch

	Palette sac	Poids par sac kg	Prix par kg CHF	Prix par sac CHF
106.000.0030	28	30 <sup>1)</sup>	2.95	88.50

1) Pas en stock, délai de livraison 3-5 jours ouvrables dès réception de la commande

## Panneaux d'isolation thermique K5



### K5 EPS 031-P GR

Panneaux d'isolation thermique pour les surfaces de façades.  
Panneau de mousse rigide de polystyrène expansé, écumage en moule, avec une surface blanche en EPS.

Groupe d'inflammabilité RF3(cr)  
Format (cm) 100x50  
Couleur gris  
Conductivité thermique (W/m·K) 0.031



	Epaisseur mm	Ballot m <sup>2</sup>	Prix par m2 CHF
112.300.0080	80 <sup>4)</sup>	3.00	20.20
112.300.0100	100 <sup>4)</sup>	2.00	25.20
112.300.0120	120 <sup>4)</sup>	2.00	30.20
112.300.0140	140 <sup>4)</sup>	1.50	35.30
112.300.0160	160 <sup>4)</sup>	1.50	40.30
112.300.0180	180 <sup>4)</sup>	1.00	45.30
112.300.0200	200 <sup>4)</sup>	1.00	50.40
112.300.0220	220 <sup>4)</sup>	1.00	55.40
112.300.0240	240 <sup>4)</sup>	1.00	60.40
112.300.0260	260 <sup>4)</sup>	0.50	65.50
112.300.0280	280 <sup>4)</sup>	0.50	70.50
112.300.0300	300 <sup>4)</sup>	0.50	75.50

4) Pas en stock, délai de livraison sur demande



### K5 EPS 030-P GR

Panneaux d'isolation thermique pour les surfaces de façades.  
Panneau de mousse rigide de polystyrène expansé, écumage en moule, avec une surface blanche en EPS.

Groupe d'inflammabilité RF3(cr)  
Format (cm) 100x50  
Couleur gris  
Conductivité thermique (W/m·K) 0.030



	Epaisseur mm	Ballot m <sup>2</sup>	Prix par m2 CHF
112.350.0080	80 <sup>4)</sup>	3.00	80.00
112.350.0100	100 <sup>4)</sup>	2.00	70.00
112.350.0120	120 <sup>4)</sup>	2.00	60.00
112.350.0140	140 <sup>4)</sup>	1.50	80.00
112.350.0160	160 <sup>4)</sup>	1.50	50.00
112.350.0180	180 <sup>4)</sup>	1.00	40.00
112.350.0200	200 <sup>4)</sup>	1.00	30.00
112.350.0220	220 <sup>4)</sup>	1.00	50.00
112.350.0240	240 <sup>4)</sup>	1.00	20.00
112.350.0260	260 <sup>4)</sup>	0.50	10.00
112.350.0280	280 <sup>4)</sup>	0.50	70.00
112.350.0300	300 <sup>4)</sup>	0.50	54.00

4) Pas en stock, délai de livraison sur demande



**K5 EPS 031 LW-B**

Panneaux d'isolation thermique pour les surfaces de façades. Panneau de mousse rigide de polystyrène expansé, écumage en bloc, calibré sur tous les côtés. Couche supérieure côté extérieur en EPS, résistante au soleil.

Groupe d'inflammabilité RF3(cr)

Format (cm) 100x50

Couleur gris

Conductivité thermique (W/m·K) 0.031



sarna-granol.ch

	Epaisseur mm	Ballot m <sup>2</sup>	Prix par m2 CHF
112.500.0080	80	3.00	23.55
112.500.0090	90 <sup>1)</sup>	2.50	28.55
112.500.0100	100	2.50	29.45
112.500.0110	110 <sup>1)</sup>	2.00	34.90
112.500.0120	120	2.00	35.35
112.500.0130	130 <sup>1)</sup>	1.50	41.25
112.500.0140	140	1.50	41.25
112.500.0150	150 <sup>1)</sup>	1.50	47.60
112.500.0160	160	1.50	47.15
112.500.0170	170 <sup>1)</sup>	1.50	53.95
112.500.0180	180	1.50	53.05
112.500.0190	190 <sup>1)</sup>	1.00	60.30
112.500.0200	200	1.00	58.95
112.500.0210	210 <sup>1)</sup>	1.00	66.65
112.500.0220	220	1.00	62.65
112.500.0230	230 <sup>1)</sup>	1.00	73.00
112.500.0240	240	1.00	70.70
112.500.0250	250 <sup>1)</sup>	1.00	79.35
112.500.0260	260	1.00	76.60
112.500.0270	270 <sup>1)</sup>	1.00	85.70
112.500.0280	280	1.00	82.50
112.500.0290	290 <sup>1)</sup>	1.00	92.05
112.500.0300	300	1.00	88.40

1) Pas en stock, délai de livraison 3-5 jours ouvrables dès réception de la commande



**K5 EPS 030 LW-B**

Panneaux d'isolation thermique pour les surfaces de façades. Panneau de mousse rigide de polystyrène expansé, écumage en bloc, calibré sur tous les côtés. Couche supérieure côté extérieur en EPS, résistante au soleil.

Groupe d'inflammabilité RF3(cr)

Format (cm) 100x50

Couleur gris

Conductivité thermique (W/m·K) 0.030



sarna-granol.ch

	Epaisseur mm	Ballot m <sup>2</sup>	Prix par m2 CHF
112.400.0080	80	3.00	25.65
112.400.0100	100	2.50	29.90
112.400.0120	120	2.00	38.45
112.400.0130	130 <sup>1)</sup>	1.50	44.55
112.400.0140	140	1.50	44.85
112.400.0150	150 <sup>1)</sup>	1.50	51.40
112.400.0160	160	1.50	51.25
112.400.0170	170 <sup>1)</sup>	1.50	58.25
112.400.0180	180	1.50	57.70
112.400.0190	190 <sup>1)</sup>	1.00	65.10

	Epaisseur mm	Ballot m <sup>2</sup>	Prix par m2 CHF
112.400.0200	200	1.00	64.10
112.400.0210	210 <sup>1)</sup>	1.00	71.95
112.400.0220	220	1.00	70.50
112.400.0230	230 <sup>1)</sup>	1.00	78.80
112.400.0240	240	1.00	76.90
112.400.0250	250 <sup>1)</sup>	1.00	85.65
112.400.0260	260	1.00	83.30
112.400.0270	270 <sup>1)</sup>	1.00	92.50
112.400.0280	280	1.00	89.75
112.400.0290	290 <sup>1)</sup>	1.00	99.35
112.400.0300	300	1.00	96.15

1) Pas en stock, délai de livraison 3-5 jours ouvrables dès réception de la commande



### K5 STS Tera 032

Panneaux d'isolation thermique pour les façades. Panneau d'isolation en mousse structurée. Structure en matériau robuste et sans déformation. Groupe d'inflammabilité RF2

Format (cm) 100x50

Conductivité thermique (W/m·K) 0.032



	Epaisseur mm	Ballot m <sup>2</sup>	Prix par m2 CHF
112.900.0030	30 <sup>4)</sup>	8.00	14.75
112.900.0040	40 <sup>4)</sup>	6.00	19.65
112.900.0050	50 <sup>4)</sup>	5.00	23.70
112.900.0060	60 <sup>4)</sup>	4.00	29.50
112.900.0070	70 <sup>4)</sup>	3.50	34.40

4) Pas en stock, délai de livraison sur demande



### K5 STS Tera White 032

Panneaux d'isolation thermique pour les façades. Panneau d'isolation en mousse structurée. Structure en matériau robuste et sans déformation, avec une surface en EPS brillante.

Certificat de protection incendie selon AEAI n° 31461. Autorisé jusqu'à une hauteur de bâtiment de 30 mètres.

Format (cm) 100x50

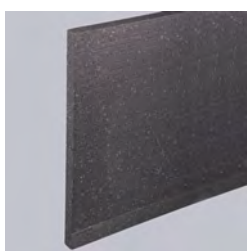
Conductivité thermique (W/m·K) 0.032



	Epaisseur mm	Ballot m <sup>2</sup>	Prix par m2 CHF
112.950.0080	80 <sup>4)</sup>	3.00	46.95
112.950.0100	100 <sup>4)</sup>	2.50	53.10
112.950.0120	120 <sup>4)</sup>	2.00	63.75
112.950.0140	140 <sup>4)</sup>	1.50	74.35
112.950.0160	160 <sup>4)</sup>	1.50	84.95
112.950.0180	180 <sup>4)</sup>	1.50	95.60
112.950.0200	200 <sup>4)</sup>	1.00	106.20
112.950.0220	220 <sup>4)</sup>	1.00	116.85
112.950.0240	240 <sup>4)</sup>	1.00	127.45
112.950.0260	260 <sup>4)</sup>	1.00	138.10
112.950.0280	280 <sup>4)</sup>	1.00	164.35
112.950.0300	300 <sup>4)</sup>	1.00	176.10
112.950.0320	320 <sup>4)</sup>	0.50	187.85

4) Pas en stock, délai de livraison sur demande





**K5 EPS 030 B**

Panneau d'isolation thermique pour élément d'embrasure et surface de façade. Panneau de polystyrène expansé en mousse dure.

Groupe d'inflammabilité RF3(cr)

Format (cm) 100x50

Couleur gris

Conductivité thermique (W/m-K) 0.030

	Epaisseur mm	Ballot m <sup>2</sup>	Prix par m2 CHF
116.000.0010	10	25.00	3.70
116.000.0020	20	12.50	7.40
116.000.0030	30	8.00	11.05
116.000.0040	40	6.00	13.80
116.000.0050	50	5.00	18.45
116.000.0060	60	4.00	20.65
116.000.0070	70 <sup>1)</sup>	3.50	25.85

1) Pas en stock, délai de livraison 3-5 jours ouvrables dès réception de la commande

<b>Remarque</b>	Autres épaisseurs d'isolation / épaisseurs intermédiaires sur demande
-----------------	---



**K5 PUR**

Panneau d'isolation thermique pour surface de façade. Le panneau est une mousse à cellules fermées de polyuréthane avec un revêtement de surface blanc, haute performance d'isolation thermique. Groupe d'inflammabilité RF3(cr)

Format (cm) 100x50

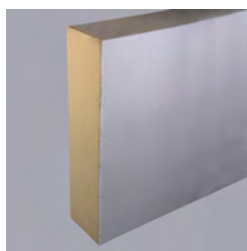
Conductivité thermique (W/m-K) 0.023-0.025



sarna-granol.ch

	Epaisseur mm	Ballot m <sup>2</sup>	Prix par m2 CHF
117.000.0020	20 <sup>4)</sup>	12.00	16.75
117.000.0030	30 <sup>4)</sup>	8.00	25.95
117.000.0040	40 <sup>4)</sup>	6.00	29.80
117.000.0050	50 <sup>4)</sup>	4.50	39.75
117.000.0060	60 <sup>4)</sup>	4.00	47.60
117.000.0080	80 <sup>4)</sup>	3.00	59.15
117.000.0100	100 <sup>4)</sup>	2.00	72.85
117.000.0120	120 <sup>4)</sup>	2.00	86.30
117.000.0140	140 <sup>4)</sup>	1.50	100.40
117.000.0160	160 <sup>4)</sup>	1.50	113.95
117.000.0180	180 <sup>4)</sup>	1.00	127.60
117.000.0200	200 <sup>4)</sup>	1.00	141.30
117.000.0220	220 <sup>4)</sup>	1.00	155.40
117.000.0240	240 <sup>4)</sup>	1.00	169.60
117.000.0260	260 <sup>4)</sup>	1.00	183.70
117.000.0280	280 <sup>4)</sup>	0.50	197.85
117.000.0300	300 <sup>4)</sup>	0.50	211.95

4) Pas en stock, délai de livraison sur demande



## K5 PIR Top 023

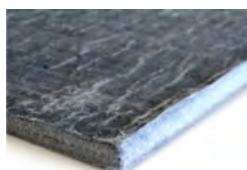
Panneau d'isolation thermique pour surface de façade. Panneau en mousse dure de polyisocyanurate. Interface cachée et recouverte par une couche d'EPS blanche d'une épaisseur de maximum 10 mm. Pour l'emploi et l'application de protection contre l'incendie. Groupe d'inflammabilité RF2 (PIR); RF2(cr) (couche extérieure en EPS)

Format (cm) 100x60  
Conductivité thermique (W/m·K) 0.023-0.025



	Epaisseur mm	Ballot m <sup>2</sup>	Prix par m2 CHF
117.500.0060	60 <sup>4)</sup>	3.60	59.45
117.500.0080	80 <sup>4)</sup>	3.00	66.60
117.500.0100	100 <sup>4)</sup>	2.40	74.55
117.500.0120	120 <sup>4)</sup>	1.80	89.50
117.500.0140	140 <sup>4)</sup>	1.80	97.00
117.500.0160	160 <sup>4)</sup>	1.20	110.80
117.500.0180	180 <sup>4)</sup>	1.20	117.35
117.500.0200	200 <sup>4)</sup>	1.20	130.45
117.500.0220	220 <sup>4)</sup>	1.20	150.00
117.500.0240	240 <sup>4)</sup>	1.20	163.55

4) Pas en stock, délai de livraison sur demande



## K5 Spaceloft board 015

Isolation thermique à haute performance à la base Aerogel, flexible, robuste et facile à mettre en œuvre.

Groupe d'inflammabilité RF2  
Format (cm) 114.2x70  
Conductivité thermique (W/m·K) 0.015



	Epaisseur mm	Ballot m <sup>2</sup>	Prix par m2 CHF
115.100.0010	10 <sup>4)</sup>	9.60	129.15
115.100.0020	20 <sup>4)</sup>	4.80	251.15
115.100.0030	30 <sup>4)</sup>	3.20	380.35
115.100.0040	40 <sup>4)</sup>	2.40	508.05
115.100.0050	50 <sup>4)</sup>	1.60	632.90

4) Pas en stock, délai de livraison sur demande

**Remarque** (disponible jusqu'à 90 mm)



## K5 Aeropan 015

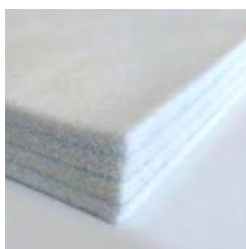
Isolation thermique à haute performance à la base Aerogel, découpe et collage de Spaceloft roll de 10 mm avec une lamina-tion de 2 mm de polypropylène renforcé.

Groupe d'inflammabilité RF2  
Format (cm) 140 x 70  
Conductivité thermique (W/m·K) 0.015



	Epaisseur mm	Ballot m <sup>2</sup>	Prix par m2 CHF
115.250.0010	10 <sup>1)</sup>	12.00	133.45
115.250.0020	20 <sup>1)</sup>	6.00	258.35

1) Pas en stock, délai de livraison 3-5 jours ouvrables dès réception de la commande



**K5 Pureflex board 016**

Isolation thermique à haute performance à la base Aerogel, découpe et collage de plusieurs couches de toison d'aérogel Pureflex roll 10 mm.

Groupe d'inflammabilité RF3(cr)  
Format (cm) 98x63  
Conductivité thermique (W/m·K) 0.016



	Epaisseur mm	Ballot m <sup>2</sup>	Prix par m2 CHF
115.200.0010	10 <sup>1)</sup>	7.44	110.50
115.200.0020	20 <sup>1)</sup>	3.72	212.40
115.200.0030	30 <sup>1)</sup>	2.48	325.80
115.200.0040	40 <sup>1)</sup>	1.86	433.45
115.200.0050	50 <sup>1)</sup>	1.24	541.05
115.200.0060	60 <sup>1)</sup>	1.24	650.15

1) Pas en stock, délai de livraison 3-5 jours ouvrables dès réception de la commande

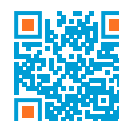
**Remarque** (disponible jusqu'à 90 mm)



**K6 Spaceloft A2 board 016**

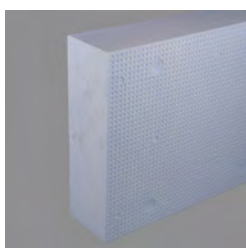
Isolation thermique à haute performance à la base Aerogel, avec une toison de fibre de verre pure comme toison porteuse, de sorte que le classement au feu comme non combustible est atteint.

Groupe d'inflammabilité RF1  
Format (cm) 140x72  
Conductivité thermique (W/m·K) 0.016



	Epaisseur mm	Ballot m <sup>2</sup>	Prix par m2 CHF
115.150.0010	10 <sup>1)</sup>	10.00	122.00
115.150.0020	20 <sup>1)</sup>	6.00	244.00
115.150.0030	30 <sup>1)</sup>	4.00	358.80
115.150.0040	40 <sup>1)</sup>	3.00	487.95
115.150.0050	50 <sup>1)</sup>	2.00	602.80

1) Pas en stock, délai de livraison 3-5 jours ouvrables dès réception de la commande



**K5 EPS 033 S**

Panneau d'isolation thermique de soubassement pour souterrain. Panneau de polystyrène expansé en mousse dure, imperméable à l'humidité, résistance élevée à la compression. Surface structuré. Approprié pour une utilisation au-dessous du niveau du sol et pour les pieds de façades crépies.

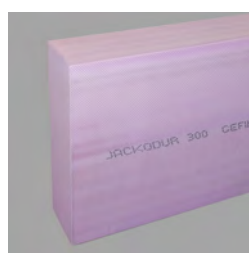
Groupe d'inflammabilité RF3(cr)  
Format (cm) 100x50  
Conductivité thermique (W/m·K) 0.033



	Epaisseur mm	Ballot m <sup>2</sup>	Prix par m2 CHF
114.000.0020	20 <sup>4)</sup>	12.50	10.20
114.000.0030	30 <sup>4)</sup>	8.00	15.30
114.000.0040	40 <sup>4)</sup>	6.00	19.70
114.000.0050	50 <sup>4)</sup>	5.00	25.45
114.000.0060	60	4.00	29.20
114.000.0070	70 <sup>4)</sup>	3.50	35.65
114.000.0080	80	3.00	38.90

	Epaisseur mm	Ballot m <sup>2</sup>	Prix par m2 CHF
114.000.0090	90 <sup>4)</sup>	2.50	48.60
114.000.0100	100	2.50	48.60
114.000.0120	120	2.00	58.35
114.000.0140	140	1.50	68.10
114.000.0160	160	1.50	77.80
114.000.0180	180	1.00	87.50
114.000.0200	200	1.00	97.25
114.000.0220	220	1.00	106.95
114.000.0240	240	1.00	116.70
114.000.0260	260 <sup>4)</sup>	1.00	132.45
114.000.0280	280 <sup>4)</sup>	1.00	142.60
114.000.0300	300 <sup>4)</sup>	1.00	152.80

4) Pas en stock, délai de livraison sur demande



### K5 XPS Jackodur EVO 300 GE

Panneau en mousse rigide de polystyrène extrudé, insensible à l'humidité, haute résistance à la compression. Surface gaufrée des deux côtés, bords lisses. Convient à l'utilisation en-dessous du terrain et les finitions de socles crépies.

Groupe d'inflammabilité RF3(cr)

Format (cm) 125x60

Conductivité thermique (W/m·K) 0.032



	Epaisseur mm	Ballot m <sup>2</sup>	Prix par m2 CHF
118.400.0020	20	15.00	14.35
118.400.0030	30 <sup>4)</sup>	10.50	21.50
118.400.0040	40	7.50	28.65
118.400.0050	50 <sup>4)</sup>	6.00	35.80
118.400.0060	60	5.25	42.95
118.400.0080	80	5.25	57.25
118.400.0100	100	3.75	71.60
118.400.0120	120	3.00	85.90
118.400.0140	140	2.25	100.25
118.400.0160	160	2.25	114.55
118.400.0180	180	2.25	133.65
118.400.0200	200	1.50	148.50
118.400.0220	220	1.50	163.35
118.400.0240	240	1.50	178.20

4) Pas en stock, délai de livraison sur demande



### K5 XPS P SO

Panneau d'isolation thermique de soubassement pour souterrain. Consiste en un panneau en mousse dure de polystyrène extrudé, insensible contre tout type d'humidité, résistance élevée à la compression, précision dimensionnelle. Surfaces sciées des deux côtés, arêtes plates. Approprié pour une utilisation au-dessous du niveau du sol et pour les pieds de façades crépies. Groupe d'inflammabilité RF3(cr)

Format (cm) 125x60

Conductivité thermique (W/m·K) 0.033-0.035



	Epaisseur mm	Ballot m <sup>2</sup>	Prix par m2 CHF
118.100.0010	10	30.00	21.50
118.100.0020	20	15.00	19.35
118.100.0030	30	10.50	21.25

	Epaisseur mm	Ballot m <sup>2</sup>	Prix par m2 CHF
118.100.0040	40	7.50	28.35
118.100.0050	50	6.00	35.45
118.100.0060	60	5.25	42.55
118.100.0080	80	3.75	56.75
118.100.0100	100	3.00	70.90
118.100.0120	120	2.25	85.10
118.100.0140	140	2.25	103.80
118.100.0160	160	2.25	118.65
118.100.0180	180	1.50	139.25
118.100.0200	200	1.50	154.75
118.100.0220	220	1.50	189.15
118.100.0240	240	1.50	206.35
118.100.0260	260 <sup>2)</sup>	0.75	223.50
118.100.0280	280 <sup>2)</sup>	0.75	240.70
118.100.0300	300 <sup>2)</sup>	0.75	257.90
118.100.0320	320 <sup>2)</sup>	0.75	275.10
118.100.0340	340 <sup>2)</sup>	0.75	292.30
118.100.0360	360 <sup>2)</sup>	0.75	309.50

2) Pas en stock, délai de livraison 10 jours ouvrables dès réception de la commande



### K5 XPS P GE

Panneau d'isolation thermique de soubassement pour souterrain. Consiste en un panneau en mousse dure de polystyrène extrudé, insensible contre tout type d'humidité, résistance élevée à la compression, précision dimensionnelle. Surfaces structurées de deux côtés, arêtes plates. Approprié pour une utilisation au-dessous du niveau du sol, ne convient pas pour les pieds de façades crépies. Groupe d'inflammabilité RF3(cr)

Format (cm) 125x60  
Conductivité thermique (W/m·K) 0.033-0.035



sarna-granol.ch

	Epaisseur mm	Ballot m <sup>2</sup>	Prix par m2 CHF
118.200.0020	20 <sup>1)</sup>	15.00	19.35
118.200.0030	30 <sup>1)</sup>	10.50	20.65
118.200.0040	40 <sup>1)</sup>	7.50	27.50
118.200.0050	50 <sup>1)</sup>	6.00	34.40
118.200.0060	60 <sup>1)</sup>	5.25	41.25
118.200.0080	80 <sup>1)</sup>	3.75	55.05
118.200.0100	100 <sup>1)</sup>	3.00	68.80
118.200.0120	120 <sup>1)</sup>	2.25	82.55
118.200.0140	140 <sup>1)</sup>	2.25	96.30
118.200.0160	160 <sup>1)</sup>	2.25	110.05
118.200.0180	180 <sup>1)</sup>	1.50	129.60
118.200.0200	200 <sup>1)</sup>	1.50	144.00
118.200.0220	220 <sup>1)</sup>	1.50	179.65
118.200.0240	240 <sup>1)</sup>	1.50	196.00
118.200.0260	260 <sup>4)</sup>	0.75	212.35
118.200.0280	280 <sup>4)</sup>	0.75	228.70
118.200.0300	300 <sup>4)</sup>	0.75	245.00
118.200.0320	320 <sup>4)</sup>	0.75	261.35
118.200.0340	340 <sup>4)</sup>	0.75	277.70
118.200.0360	360 <sup>4)</sup>	0.75	294.00

1) Pas en stock, délai de livraison 3-5 jours ouvrables dès réception de la commande 4) Pas en stock, délai de livraison sur demande



**K5 XPS cale d'isolation thermique**  
Pour boucher les joints des panneaux isolants.

	Dimensions mm	Carton pcs.	Prix par pièce CHF	Prix par carton CHF
118.900.0000	600 x 60 x 5/0 <sup>1)</sup>	200	2.95	590.00

1) Pas en stock, délai de livraison 3-5 jours ouvrables dès réception de la commande

**Systèmes de colle mousse**



**Mousse de montage Xtreme B1**

Mousse de polyuréthane monocomposante en bombe aérosol à utiliser avec le pistolet de montage, pour le collage de panneaux d'isolation thermique en mousse dure au-dessus et en-dessous du terrain. Ne convient pas en cas d'eau sous pression. Exempt de CFC, HCFC et HFC. Réaction au feu classe B1.



sarna-granol.ch

	Contenu ml	Carton pcs.	Prix par pièce CHF
119.150.0750	750	12	20.45

**Accessoires pour Mousse de montage Xtreme B1**

	Prix par pièce CHF
119.500.1000	45.00



**Mastic de montage High Tack**

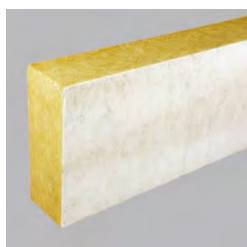
Colle monocomposante à base de polymères à terminaison silane. Comme mastic de fixation à utiliser avec la mousse de montage Xtreme B1.



sarna-granol.ch

	Contenu ml	Carton pcs.	Prix par pièce CHF
119.250.0290	290	12	15.30

## Panneaux d'isolation thermique K6



### K6 SW 034 FKD-LIGHT C2

Isolation thermique de façades. Panneau en laine de roche monocouche avec couche adhésive sur les deux faces (face extérieure blanche), précision dimensionnelle et stabilité de forme. Groupe d'inflammabilité RF1

Format (cm) 120x40

Conductivité thermique (W/m·K)



	Epaisseur mm	Ballot m <sup>2</sup>	Prix par m2 CHF
121.100.0060	60 <sup>7)</sup>	19.20	32.25
121.100.0080	80 <sup>7)</sup>	14.40	43.05
121.100.0100	100 <sup>7)</sup>	11.52	53.85
121.100.0120	120 <sup>7)</sup>	9.60	64.45
121.100.0140	140 <sup>7)</sup>	7.68	75.30
121.100.0160	160 <sup>7)</sup>	5.76	86.10
121.100.0180	180 <sup>7)</sup>	5.76	96.60
121.100.0200	200 <sup>7)</sup>	5.76	107.50
121.100.0220	220 <sup>7)</sup>	2.88	120.15
121.100.0240	240 <sup>1)</sup>	2.88	131.25
121.100.0260	260 <sup>1)</sup>	2.88	142.25
121.100.0280	280 <sup>1)</sup>	2.88	153.20
121.100.0300	300 <sup>1)</sup>	2.88	164.10

1) Pas en stock, délai de livraison 3-5 jours ouvrables dès réception de la commande 7) Petites quantités en stock, grandes quantités 2-3 jours ouvrables



### K6 SW 035 FKD-U RS C2

Isolation thermique de façades. Panneau en laine de roche monocouche avec couche adhésive sur les deux faces (face extérieure blanche), précision dimensionnelle et stabilité de forme. Groupe d'inflammabilité RF1

Format (cm) 120x40

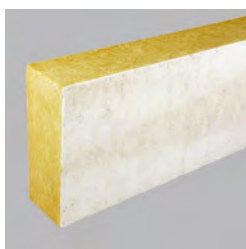
Conductivité thermique (W/m·K)



	Epaisseur mm	Ballot m <sup>2</sup>	Prix par m2 CHF
121.300.0020	20 <sup>1)</sup>	5.76	11.70
121.300.0030	30 <sup>1)</sup>	3.84	17.60
121.300.0040	40 <sup>1)</sup>	2.40	23.60
121.300.0050	50 <sup>1)</sup>	1.92	29.50

1) Pas en stock, délai de livraison 3-5 jours ouvrables dès réception de la commande





**K6 SW 034 ROC**

Isolation thermique de façades. Panneau en laine de roche monocouche avec couche adhésive sur les deux faces (face extérieure blanche), précision dimensionnelle et stabilité de forme. Groupe d'inflammabilité RF1

Format (cm) 120x40  
 Conductivité thermique (W/m·K) 0.034: de 60 mm  
 0.036: 20-50 mm (**ecobau2**)



	Epaisseur mm	Ballot m <sup>2</sup>	Prix par m2 CHF
121.000.0020	20	5.76	11.05
121.000.0030	30	3.84	16.60
121.000.0040	40	2.40	22.10
121.000.0050	50	1.92	27.60
121.000.0060	60 <sup>1)</sup>	1.92	29.30
121.000.0080	80 <sup>1)</sup>	1.44	40.05
121.000.0100	100 <sup>1)</sup>	0.96	50.50
121.000.0120	120 <sup>1)</sup>	0.96	59.95
121.000.0140	140 <sup>1)</sup>	0.96	70.80
121.000.0160	160 <sup>1)</sup>	0.96	80.85
121.000.0180	180 <sup>1)</sup>	0.96	91.30
121.000.0200	200 <sup>1)</sup>	0.96	99.15
121.000.0220	220 <sup>1)</sup>	0.48	109.15
121.000.0240	240 <sup>1)</sup>	0.48	119.05
121.000.0260	260 <sup>2)</sup>	0.48	145.70
121.000.0280	280 <sup>2)</sup>	0.48	156.90
121.000.0300	300 <sup>2)</sup>	0.48	168.20

1) Pas en stock, délai de livraison 3-5 jours ouvrables dès réception de la commande 2) Pas en stock, délai de livraison 10 jours ouvrables dès réception de la commande

<b>Remarque</b>	Participation aux frais de transport en cas d'enlèvement séparé de palettes EURO CHF 150.00, (si aucun panneau ROC n'est livré).
-----------------	--



**K6 SW 033/034 Compact pro**

Isolation thermique de façades. Panneau en laine de roche pressé en deux couches, précision dimensionnelle et stabilité de forme.

Groupe d'inflammabilité RF1  
 Conductivité thermique (W/m·K) 0.034: 20-120 mm, 220-360 mm  
 0.033: 140-200 mm



	Format cm	Epaisseur mm	Ballot m <sup>2</sup>	Prix par m2 CHF
120.000.0010	100x60 - prix sur demande	10 <sup>1)</sup>	12.00	
120.000.0020	100x60	20 <sup>1)</sup>	6.00	25.00
120.000.0030	100x60	30 <sup>1)</sup>	3.60	27.45
120.000.0040	100x60	40 <sup>1)</sup>	3.00	36.35
120.000.0050	100x60	50 <sup>1)</sup>	2.40	45.45
120.000.0060	100x60	60 <sup>1)</sup>	3.00	31.85
120.000.0080	100x60	80 <sup>1)</sup>	2.40	44.85
120.000.0100	100x60	100 <sup>1)</sup>	1.80	56.55
120.000.0120	100x60	120 <sup>1)</sup>	1.80	67.15
120.000.0140	100x60	140 <sup>1)</sup>	1.20	79.30
120.000.0160	100x60	160 <sup>1)</sup>	1.20	90.55
120.000.0180	100x60	180 <sup>1)</sup>	1.20	102.25
120.000.0200	100x60	200 <sup>1)</sup>	1.20	111.05

	Format cm	Epaisseur mm	Ballot m <sup>2</sup>	Prix par m2 CHF
120.000.0220	100x60	220 <sup>1)</sup>	1.20	122.25
120.000.0240	100x60	240 <sup>2)</sup>	1.20	133.35
120.000.0260	98x58	260 <sup>2)</sup>	0.57	163.20
120.000.0280	98x58	280 <sup>2)</sup>	0.57	175.75
120.000.0300	98x58	300 <sup>2)</sup>	0.57	188.40
120.000.0320	98x58	320 <sup>2)</sup>	0.57	201.00
120.000.0340	98x58	340 <sup>2)</sup>	0.57	213.60
120.000.0360	98x58	360 <sup>2)</sup>	0.57	226.25

1) Pas en stock, délai de livraison 3-5 jours ouvrables dès réception de la commande 2) Pas en stock, délai de livraison 10 jours ouvrables dès réception de la commande

<b>Remarque</b>	Quantité minimale de livraison 5m <sup>3</sup> A partir de 25 palettes, les palettes à usage unique sont enlevées et éliminées gratuitement. L'enlèvement a lieu dans un délai d'une semaine.
-----------------	--



### K6 SW 034 PFS

Isolation thermique de façades. Panneau en laine de roche monocouche avec couche adhésive incolore sur les deux faces, précision dimensionnelle et stabilité de forme. Groupe d'inflammabilité RF1

Conductivité thermique (W/m·K) 0.034: de 50 mm  
0.035: 20-40 mm



	Format cm	Epaisseur mm	Ballot m <sup>2</sup>	Prix par m2 CHF
122.000.0020		20 <sup>4)</sup>	8.40	
122.000.0030	100x60	30 <sup>4)</sup>	6.00	12.95
122.000.0040	100x60	40 <sup>4)</sup>	3.60	17.10
122.100.0050	100x60	50 <sup>4)</sup>	3.60	21.80
122.100.0060	100x60	60 <sup>4)</sup>	3.00	26.15
122.100.0080	100x60	80 <sup>4)</sup>	3.00	34.85
122.100.0100	100x60	100 <sup>4)</sup>	1.80	43.55
122.100.0120	100x60	120 <sup>4)</sup>	1.20	52.30
122.100.0140	100x60	140 <sup>4)</sup>	1.20	61.05
122.100.0160	100x60	160 <sup>4)</sup>	1.20	69.75
122.100.0180	100x60	180 <sup>4)</sup>	1.20	78.45
122.100.0200	100x60	200 <sup>4)</sup>	14.40	87.15
122.100.0220	100x58.5	220 <sup>4)</sup>	12.90	100.70
122.100.0240	100x58.5	240 <sup>4)</sup>	11.70	109.85
122.100.0250	100x58.5	250 <sup>4)</sup>	11.70	114.40

4) Pas en stock, délai de livraison sur demande

<b>Remarque</b>	Les palettes à usage unique ne sont pas reprises, elles doivent être éliminées par le client.
-----------------	---



**K6 GW 034 ISO**

Isolation thermique de façades. Panneau de laine minérale en laine de verre, fabriqué à partir de 80% de verre recyclé, dimensions précises et stabilité de forme. Groupe d'inflammabilité RF1

Format (cm) 100x60  
 Conductivité thermique (W/m·K) 0.034



sarna-granol.ch

	Epaisseur mm	Ballot m <sup>2</sup>	Prix par m2 CHF
123.000.0020	20 <sup>1)</sup>	9.00	9.40
123.000.0030	30 <sup>1)</sup>	6.00	14.15
123.000.0040	40 <sup>1)</sup>	4.80	18.85
123.000.0060	60 <sup>1)</sup>	3.00	26.50
123.000.0080	80 <sup>1)</sup>	2.40	35.35
123.000.0100	100 <sup>1)</sup>	1.80	44.20
123.000.0120	120 <sup>1)</sup>	1.80	53.05
123.000.0140	140 <sup>1)</sup>	1.20	61.90
123.000.0160	160 <sup>1)</sup>	1.20	70.70
123.000.0180	180 <sup>1)</sup>	1.20	79.55
123.000.0200	200 <sup>1)</sup>	1.20	91.80
123.000.0220	220 <sup>1)</sup>	1.20	97.25
123.000.0240	240 <sup>1)</sup>	1.20	106.10
123.000.0260	260 <sup>1)</sup>	1.20	114.90
123.000.0280	280 <sup>1)</sup>	1.20	123.75

1) Pas en stock, délai de livraison 3-5 jours ouvrables dès réception de la commande

<b>Remarque</b>	Quantité minimale de livraison 5m <sup>3</sup> A partir de 25 palettes, les palettes à usage unique sont enlevées et éliminées gratuitement. L'enlèvement a lieu dans un délai d'une semaine.
-----------------	--

## Treillis d'armature



### Treillis d'armature orange

Treillis d'armature avec inscription, armature de l'enduit de base pour l'absorption des forces d'expansion et de contraction, pour les systèmes compacts K5, K6 et K-Pietra.

(g) 160  
 Résistance à la déchirure (valeur moyenne) chaîne env. 2180 N/5 cm  
 trame enc. 2290 N/5 cm  
 Ouverture des mailles 4/4  
 (mm)



sarna-granol.ch

	Largeur cm	Rouleau m	Prix par m2 CHF
130.000.0033	33	16.5	6.35
130.000.0050	50	25	6.00
130.000.0100	100	50	5.45



### Treillis d'armature blanc

Treillis d'armature avec inscription, armature de l'enduit de base pour l'absorption des forces d'expansion et de contraction, pour des exigences accrues en matière de résistance de surface.

(g) 210  
 Résistance à la déchirure (valeur moyenne) chaîne env. 2680 N/5 cm  
 trame env. 2960 N/5 cm  
 Ouverture des mailles 6/6  
 (mm)



sarna-granol.ch

	Largeur cm	Rouleau m	Prix par m2 CHF
131.000.0100	100	50	5.80



### Treillis d'armature ARV100

Treillis d'armature avec inscription, armature de l'enduit de base pour l'absorption des forces d'expansion et de contraction, pour des exigences accrues en matière de résistance de surface.

(g) 250  
 Ouverture des mailles 15/18  
 (mm)

	Largeur cm	Rouleau m	Prix par m2 CHF
131.900.0100	100	25	21.65

Crépis de finition organiques



**Couche de fond pour crépi de finition synthétique**  
 Primaire prêt à peindre à base de dispersion aqueuse.  
 Prétraitement du support pour recevoir le crépi de finition synthétique.  
 Couleur blanc



sarna-granol.ch

	Consommation ca. kg/m <sup>2</sup>	Bidon kg	Palette Bidon	Prix par kg CHF	Prix par bidon CHF
151.100.0020	0.3	20	24	5.85	117.00
<b>Remarque</b>	Supplément de couleur pour crépis teintés				



**Crépi de finition synthétique**  
 Crépi prêt à l'emploi à base de dispersion aqueuse.  
 Couleur blanc



sarna-granol.ch

	Exécution	Grain mm	Consomma- tion ca. kg/m <sup>2</sup>	Bidon kg	Palette Bidon	Prix par kg CHF	Prix par bidon CHF
151.200.0010	KU-V, ribé plein	1	2.2	25	24	4.20	105.00
151.200.0015	KU-V, ribé plein	1.5	2.5	25	24	4.20	105.00
151.200.0020	KU-V, ribé plein	2	3.1	25	24	4.20	105.00
151.200.0030	KU-V, ribé plein	3	4.0	25 <sup>1)</sup>	24	4.20	105.00
151.300.0010	KU-N, strié	1	1.9	25 <sup>1)</sup>	24	4.20	105.00
151.300.0015	KU-N, strié	1.5	2.3	25 <sup>1)</sup>	24	4.20	105.00
151.300.0020	KU-N, strié	2	2.8	25 <sup>1)</sup>	24	4.20	105.00
151.300.0030	KU-N, strié	3	3.8	25 <sup>1)</sup>	24	4.20	105.00
151.300.0040	KU-N, strié	4	4.7	25 <sup>1)</sup>	24	4.80	120.00
151.300.0050	KU-N, strié	5	5.8	25 <sup>1)</sup>	24	4.80	120.00
151.400.0005	KU-R, rustique	0.5	1.0	25	24	4.20	105.00
151.400.0008	KU-R, rustique	0.8	1.1	25	24	4.20	105.00

1) Pas en stock, délai de livraison 3-5 jours ouvrables dès réception de la commande

<b>Remarque</b>	Supplément de couleur pour crépis teintés
-----------------	---



## Couche de fond pour crépi de finition siliconisé

Couche prête à l'emploi, à base d'une dispersion aqueuse. Améliore l'adhérence entre le support et le crépi de finition siliconisé.

Couleur **blanc**



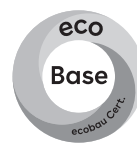
	Consommation ca. kg/m <sup>2</sup>	Bidon kg	Palette Bidon	Prix par kg CHF	Prix par bidon CHF
153.100.0020	0.3	20	24	6.60	132.00
<b>Remarque</b>	Supplément de couleur pour crépis teintés				



## Crépi de finition siliconisé

Crépi siliconé prêt à l'emploi à agrégats minéraux à base d'une dispersion aqueuse.

Couleur **blanc**



	Exécution	Grain mm	Consomma- tion ca. kg/m <sup>2</sup>	Bidon kg	Palette Bidon	Prix par kg CHF	Prix par bidon CHF
153.200.0010	SO-V, ribé plein	1	2.1	25	24	4.55	113.75
153.200.0015	SO-V, ribé plein	1.5	2.5	25	24	4.55	113.75
153.200.0020	SO-V, ribé plein	2	3.1	25	24	4.55	113.75
153.200.0030	SO-V, ribé plein	3	4.2	25 <sup>1)</sup>	24	4.55	113.75
153.200.0040	SO-V, ribé plein	4	4.9	25 <sup>1)</sup>	24	5.15	128.75
153.300.0010	SO-N, strié	1	2.0	25 <sup>1)</sup>	24	4.55	113.75
153.300.0015	SO-N, strié	1.5	2.3	25 <sup>1)</sup>	24	4.55	113.75
153.300.0020	SO-N, strié	2	2.9	25 <sup>1)</sup>	24	4.55	113.75
153.300.0030	SO-N, strié	3	4.0	25 <sup>1)</sup>	24	4.55	113.75
153.400.0008	SO-R, rustique	0.8	1.1	25 <sup>1)</sup>	24	4.60	115.00
153.500.0003	SO-FPA, crépi fin extérieure	0.3	0.9	25 <sup>1)</sup>	24	5.15	128.75

1) Pas en stock, délai de livraison 3-5 jours ouvrables dès réception de la commande

<b>Remarque</b>	Supplément de couleur pour crépis teintés
-----------------	---



## Couche de fond pour crépi de finition au silicone

Couche prête à l'emploi, à base d'une combinaison aqueuse des liants. Améliore l'adhérence entre le support et le crépi de finition au silicone.

Couleur **blanc**



	Consommation ca. kg/m <sup>2</sup>	Bidon kg	Palette Bidon	Prix par kg CHF	Prix par bidon CHF
152.100.0020	0.3	20	24	6.60	132.00
<b>Remarque</b>	Supplément de couleur pour crépis teintés				



**Crépi de finition au silicone**

Crépi de finition prêt à l'emploi, à base d'une combinaison aqueuse et des liants.

Couleur blanc



sarna-granol.ch

	Exécution	Grain mm	Consommation ca. kg/m <sup>2</sup>	Bidon kg	Palette Bidon	Prix par kg CHF	Prix par bidon CHF
152.200.0010	SH-V, ribé plein	1	2.2	25	24	5.05	126.25
152.200.0015	SH-V, ribé plein	1.5	2.5	25	24	5.05	126.25
152.200.0020	SH-V, ribé plein	2	3.2	25	24	5.05	126.25
152.200.0030	SH-V, ribé plein	3	4.2	25 <sup>1)</sup>	24	5.05	126.25
152.300.0010	SH-N, strié	1	1.9	25 <sup>1)</sup>	24	5.05	126.25
152.300.0015	SH-N, strié	1.5	2.3	25 <sup>1)</sup>	24	5.05	126.25
152.300.0020	SH-N, strié	2	2.8	25 <sup>1)</sup>	24	5.05	126.25
152.300.0030	SH-N, strié	3	3.8	25 <sup>1)</sup>	24	5.05	126.25
152.400.0008	SH-R, rustique	0.8	1.1	25 <sup>1)</sup>	24	5.05	126.25
152.500.0005	SH-D, décor	0.5	1.0	25	24	5.05	126.25

1) Pas en stock, délai de livraison 3-5 jours ouvrables dès réception de la commande

<b>Remarque</b>	Supplément de couleur pour crépis teintés
-----------------	---



**Couche de fond pour crépi de finition au silicate**

Couche prête à l'emploi, à base de silicate de potassium. Améliore l'adhérence entre le support et le crépi de finition au silicate.

Couleur blanc



sarna-granol.ch

	Consommation ca. kg/m <sup>2</sup>	Bidon kg	Palette Bidon	Prix par kg CHF	Prix par bidon CHF
154.100.0020	0.3	20	24	6.60	132.00

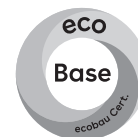
<b>Remarque</b>	Supplément de couleur pour crépis teintés
-----------------	---



**Crépi de finition au silicate**

Crépi siliconé prêt à l'emploi à agrégats minéraux à base de silicate de potassium.

Couleur blanc



sarna-granol.ch

	Exécution	Grain mm	Consommation ca. kg/m <sup>2</sup>	Bidon kg	Palette Bidon	Prix par kg CHF	Prix par bidon CHF
154.200.0010	SI-V, ribé plein	1	2.3	25	24	4.55	113.75
154.200.0015	SI-V, ribé plein	1.5	2.5	25	24	4.55	113.75
154.200.0020	SI-V, ribé plein	2	3.1	25	24	4.55	113.75
154.200.0030	SI-V, ribé plein	3	4.0	25 <sup>1)</sup>	24	4.55	113.75
154.300.0010	SI-N, strié	1	2.1	25 <sup>1)</sup>	24	4.55	113.75
154.300.0015	SI-N, strié	1.5	2.3	25 <sup>1)</sup>	24	4.55	113.75

	Exécution	Grain mm	Consommation ca. kg/m <sup>2</sup>	Bidon kg	Palette Bidon	Prix par kg CHF	Prix par bidon CHF
154.300.0020	SI-N, strié	2	2.6	25 <sup>1)</sup>	24	4.55	113.75
154.300.0030	SI-N, strié	3	3.5	25 <sup>1)</sup>	24	4.55	113.75
154.300.0040	SI-N, strié	4	4.5	25 <sup>1)</sup>	24	5.15	128.75
154.300.0050	SI-N, strié	5	5.5	25 <sup>1)</sup>	24	5.15	128.75
154.400.0005	SI-R, rustique	0.5	1.0	25	24	4.55	113.75
154.400.0008	SI-R, rustique	0.8	1.1	25 <sup>1)</sup>	24	4.55	113.75

1) Pas en stock, délai de livraison 3-5 jours ouvrables dès réception de la commande

<b>Remarque</b>	Supplément de couleur pour crépis teintés
-----------------	---



### Couche de fond pour crépi de pierre naturelle extérieur

Couche prête à l'emploi, à base d'une dispersion aqueuse. Améliore l'adhérence entre le support et le crépi de pierre naturelle extérieur.

Couleur blanc



	Consommation ca. kg/m <sup>2</sup>	Bidon kg	Palette Bidon	Prix par kg CHF	Prix par bidon CHF
155.100.0020	0.3	20 <sup>3)</sup>	24	8.00	160.00

3) Pas en stock, délai de livraison 4 semaines dès réception de la commande



### Crépi de pierre naturelle extérieur

Enduit à liant synthétique doté d'une structure fine. Le grain et la couleur peuvent être choisis par le client.



	Consommation ca. kg/m <sup>2</sup>	Bidon kg	Palette Bidon	Prix CHF
155.200.0001	2.1	25 <sup>3)</sup>	24	Sur demande

3) Pas en stock, délai de livraison 4 semaines dès réception de la commande



Crépis minéraux en sacs



**Crépi ribage minéral RPM**

Crépi de finition minéral hydroactif, à base de liants de chaux blanche/ciment blanc. Exempt de biocides, à peindre. Est également disponible teinté.



sarna-granol.ch

	Exécution	Grain mm	Consommation ca. kg/m <sup>2</sup>	Poids par sac kg	Palette sac	Prix par kg CHF	Prix par sac CHF
161.100.0015	Ribé plein	1.5	2.5	25 <sup>1)</sup>	25	1.90	47.50
161.100.0020	Ribé plein	2	2.6	25 <sup>1)</sup>	25	1.90	47.50
161.100.0023	Ribé plein	2-3	3.3	25 <sup>1)</sup>	25	1.90	47.50
161.100.0034	Ribé plein	3-4	4.0	25 <sup>1)</sup>	25	1.90	47.50
161.100.0045	Ribé plein	4-5	5.0	25 <sup>1)</sup>	25	1.90	47.50
161.200.0015	strié	1.5	2.5	25 <sup>1)</sup>	25	2.05	51.25
161.200.0020	strié	2	2.6	25 <sup>1)</sup>	25	2.05	51.25
161.200.0023	strié	2-3	3.3	25 <sup>1)</sup>	25	2.05	51.25
161.200.0034	strié	3-4	4.0	25 <sup>1)</sup>	25	2.05	51.25

1) Pas en stock, délai de livraison 3-5 jours ouvrables dès réception de la commande



**Crépi de modelage minéral MPM**

Crépi de finition minéral hydroactif, à base de liants de chaux blanche/ciment blanc. Exempt de biocides, à peindre. Est également disponible teinté.



sarna-granol.ch

	Grain mm	Poids par sac kg	Palette sac	Prix par kg CHF	Prix par sac CHF
162.000.0012	1.2	25 <sup>1)</sup>	25	2.30	57.50

1) Pas en stock, délai de livraison 3-5 jours ouvrables dès réception de la commande



**Crépi jeté-truelle minéral KWM**

Crépi de finition minéral hydroactif, à base de liants de chaux blanche/ciment blanc. Exempt de biocides, à peindre. Est également disponible teinté (type G uniquement).



sarna-granol.ch

	Exécution	Grain mm	Poids par sac kg	Palette sac	Prix par kg CHF	Prix par sac CHF
163.100.0045	Type G (grains brisés)	4-5	25 <sup>1)</sup>	25	1.80	45.00
163.100.0067	Type G (grains brisés)	6-7	25 <sup>1)</sup>	25	1.80	45.00
163.100.0810	Type G (grains brisés)	8-10	25 <sup>1)</sup>	25	1.80	45.00
163.200.0045	Type R (gris, grains ronds)	4-5	25 <sup>1)</sup>	25	2.35	58.75
163.200.0048	Type R (gris, grains ronds)	4-8	25 <sup>1)</sup>	25	2.35	58.75

1) Pas en stock, délai de livraison 3-5 jours ouvrables dès réception de la commande

## Peintures



### Pittura peinture dispersion extérieure DA

Peinture à l'emploi à base de dispersion aqueuse de polymère. Utilisation sur crépi de finition synthétique, mortier de soubassement SKL et mortier d'étanchéité.  
Couleur blanc



sarna-granol.ch

	Consommation ca. kg/m <sup>2</sup>	Bidon kg	Prix par kg CHF	Prix par bidon CHF
170.000.0020		20	8.50	170.00
<b>Remarque</b>	Supplément de couleur pour peintures teintées			



### Pittura peinture couche de fond au silicone

Couche de fond prête à l'emploi à base de dispersion aqueuse de polymère et d'émulsion au silicone pour pittura au silicone. Utilisation sur crépi minéral.  
Couleur blanc



sarna-granol.ch

	Consommation ca. kg/m <sup>2</sup>	Bidon kg	Prix par kg CHF	Prix par bidon CHF
171.100.0020	0.2	20	9.80	196.00



### Pittura peinture au silicone SH-FA

Peinture prête à l'emploi à base d'une combinaison aqueuse et de liants synthétique. Utilisation sur crépi de finition synthétique, au silicone, siliconisé, au silicate et minéral.  
Couleur blanc



sarna-granol.ch

	Consommation ca. kg/m <sup>2</sup>	Bidon kg	Prix par kg CHF	Prix par bidon CHF
171.200.0020		20	13.45	269.00
<b>Remarque</b>	Supplément de couleur pour peintures teintées			



**Pittura peinture au Sol-silicate**

Peinture minérale prête à l'emploi, exempte de biocides. La combinaison de sol de silice et de verres à eau empêche l'efflorescence des sels et assure une brillance optimale des couleurs. Très résistant aux intempéries et bonne stabilité de teinte.

Application sur crépi de finition synthétique, au silicone, silicisé, au silicate et minéral.



sarna-granol.ch

	Consommation ca. kg/m <sup>2</sup>	Bidon kg	Prix par kg CHF	Prix par bidon CHF
171.300.0020		20	16.00	320.00
<b>Remarque</b>	Supplément de couleur pour peintures teintées			



**Pittura Sol-silicate fixatif (SSF)**

Pittura Sol-silicate fixatif à base verre à eau de potasse, dispersion aqueuse de polymère, agent hydrophobe et agent mouillant pour diluer la Pittura peinture au Sol-silicate extérieur.

Couleur blanc

	Consommation ca. kg/m <sup>2</sup>	Bidon kg	Prix par kg CHF	Prix par bidon CHF
171.300.0005	Rajout d'environ 5%	5	16.85	84.25
171.300.0012	Rajout d'environ 5%	12	16.65	199.80



**KEIM Soldalit Coolit**

Peinture au silicate prête à l'emploi. L'échauffement sera réduit via la réflexion des rayons infrarouges. Utilisation sur crépi de finition synthétique, au silicone, silicisé, au silicate et minéral.



sarna-granol.ch

	Couleur	Consommation ca. kg/m <sup>2</sup>	Bidon kg	Prix par kg CHF	Prix par bidon CHF
174.000.3025	Groupe de prix 3	0.25	18	22.20	399.60
174.000.4025	Groupe de prix 4	0.25	18	26.20	471.60
174.000.5018	Groupe de prix 5	0.25	18	31.20	561.60
174.000.9025	couleurs individuelles sur demande	0.25	18		



**Soldalit fixatif**  
Diluant pour KEIM Soldalit Coolit.



		Bidon litre	Prix par l CHF	Prix par bidon CHF
175.900.0005		5	12.80	64.00
175.900.0020		20	11.70	234.00



**S-G SarnaPearl**  
Peinture prête à l'emploi à base de dispersion PU additionnée de pigments nacrés. Couleur de base argent satin. Utilisation sur tout types de crépi.



	Consommation ca. kg/m <sup>2</sup>	Bidon kg	Prix par kg CHF	Prix par bidon CHF
178.200.0015	0.16	15	51.80	777.00
<b>Remarque</b>	Taxe COV: CHF 3.00/kg			
	Supplément de prix pour supplément de teintes sur demande			



**S-G SarnaMetallic**  
Peinture prête à l'emploi à base de dispersion PU additionnée de pigments métalliques. Couleur de base argent RAL 9006. Utilisation sur tout types de crépi.



	Consommation ca. kg/m <sup>2</sup>	Bidon kg	Prix par kg CHF	Prix par bidon CHF
178.300.0135	0.16	13.5	40.45	546.05
<b>Remarque</b>	Taxe COV: CHF 3.00/kg			
	Supplément de prix pour supplément de teintes sur demande			



**S-G SarnaPerl 118**

Agent hydrophobe à base d'eau prêt à l'emploi, à base de composés de silicium à l'échelle nanométrique.  
 Matière active: composé silane-fluorocarbone réactif  
 Comme imprégnation protectrice hydrofuge, oléofuge et antisalissures sur les surfaces minérales.  
 Couleur incolore



sarna-granol.ch

	Consommation ca. kg/m <sup>2</sup>	Bidon litre	Prix par l CHF	Prix par bidon CHF
178.500.0001	0.1 - 0.15	0.75	109.85	82.40
178.500.0005	0.1 - 0.15	5	104.90	524.50
178.500.0020	0.1 - 0.15	20	103.30	2'066.00
<b>Remarque</b>	<b>Taxe COV: 5 % du prix brut</b>			



**Peinture au silicate KEIM Purkristalat 2K**

Peinture pour façades à deux composants à base de silicates. Keim Purkristalat 2K est composé de pigments en poudre de nature inorganique et d'un liant à base de verre soluble liquide (fixatif). Cette peinture est exempt de biocide et hydroactive.  
 Livraison de composants par  
**KEIMFARBEN AG**  
 Wiesentalstrasse 6  
 9425 Thal  
 +41 71 737 70 10  
 www.keim.com



sarna-granol.ch

	Utilisation
177.000.0000	Préparation de la surface par mordantage, traitement à l'acide après évaluation du représentant KEIM
177.000.1000	Peintures au silicate KEIM Purkristalat 2K Application selon consultation du représentant KEIM



**Peinture au silicate KEIM aquaROYAL-Color monocomposante**

Revêtement à base de Kiselsol et de verre soluble. Le revêtement est exempt de biocides et hydrophile.  
 Livraison de la peinture par  
**KEIMFARBEN AG**  
 Wiesentalstrasse 6  
 9425 Thal  
 +41 71 737 70 10  
 www.keim.com



sarna-granol.ch

	Utilisation
177.100.0000	Peintures au silicate KEIM aquaROYAL-Color monocomposante Application selon consultation du représentant KEIM

## Produits d'étanchéité



### Mortier d'étanchéité Hydrogran 185

Mortier sec prêt à l'emploi à base de ciment spécial et d'additifs synthétiques de haute qualité. Haute résistance à l'eau. Utiliser comme protection contre l'humidité contre le sol et comme enduit de socle.



sarna-granol.ch

	Poids par sac kg	Palette sac	Prix par kg CHF	Prix par sac CHF
190.100.0020	20	30	5.69	113.80



### Emulsion de bitume monocomposant

Revêtement de protection souple prêt à l'emploi, exempt de solvants, monocomposant et fabriqué à base d'une émulsion bitumineuse enrichie de matière synthétique. Utilisation comme protection des systèmes d'isolation thermique extérieure contre l'humidité du terrain et l'eau d'infiltration sans pression dans les zones souterraines.



sarna-granol.ch

	Bidon litre	Prix par l CHF	Prix par bidon CHF
190.300.0032	32	5.60	179.20



### Vokoband 600 BG1

Bande d'étanchéité précomprimée, à pores fins, pour joints, BG1, étanche à la pluie battante jusqu'à 600 Pa.

Couleur gris foncé

	Dimensions mm	Rouleau m	Carton m	Prix par m CHF
192.010.2154	10/1.5-4 <sup>4)</sup>	12	360	1.45
192.015.2026	15/2-6	8	160	2.50
192.015.2512	15/5-12	6	120	5.50

4) Pas en stock, délai de livraison sur demande

Remarque	
----------	--

Préparation du support



**Fond pénétrant Sol aqueux**

Peinture aqueuse prête à l'emploi.  
Pour la solidification de supports poreux, très absorbants ou légèrement sableux.



sarna-granol.ch

	Consommation ca. kg/m <sup>2</sup>	Bidon kg	Prix par kg CHF	Prix par bidon CHF
181.100.0010		10	10.80	108.00



**Pont d'adhérence spécial**

Peinture aqueuse prêt à l'emploi, pigmenté verdâtre.  
Facteur d'adhérence sur supports non absorbants.

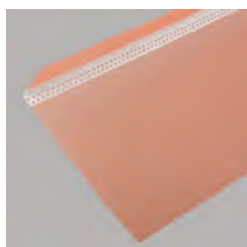


sarna-granol.ch

	Consommation ca. kg/m <sup>2</sup>	Bidon kg	Prix par kg CHF	Prix par bidon CHF
180.000.0010		10 <sup>1)</sup>	21.05	210.50
180.000.0020		20	17.50	350.00

1) Pas en stock, délai de livraison 3-5 jours ouvrables dès réception de la commande

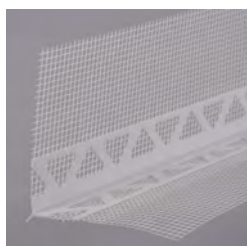
## Profils



### Protection d'angle

treillis d'armature avec enduit de profil en PVC

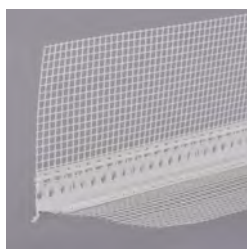
	Utilisation	Longueur de côtés cm	Carton m	Longueur cm	Prix CHF	Prix par m CHF
200.100.0000		10/23	100	250		1.95
200.200.0000		10/30	125	250		2.20
200.350.0000	pour crépi gratté 8 mm gris		50	200		8.55
200.400.0000	pour crépi gratté 11 mm				Sur demande	
200.600.0000	pour durOeco 6 mm gris		37.5	250		8.05



### aquaROYAL protection d'angle

treillis d'armature avec enduit de profil en PVC et arête de finition

	Utilisation	Carton m	Longueur cm	Prix par m CHF
200.500.0008	Arête de finition 8/8 mm, blanc	25	250	9.00
200.500.0058	Arête de finition 5/8 mm, blanc	25	250	8.05
200.500.1008	Arête de finition 8/8 mm, gris	25	250	9.65
200.500.1058	Arête de finition 5/8 mm, gris	25	250	9.90

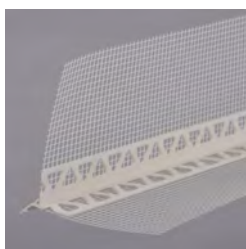


### Profil goutte pendante

Profil PVC avec treillis d'armature et arête de finition 5 mm

	Carton m	Longueur cm	Prix par m CHF
202.000.0000	50	250	4.15

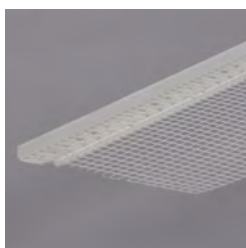




**aquaROYAL profil goutte pendante**

Profil PVC avec treillis d'armature et arête de finition 8 mm

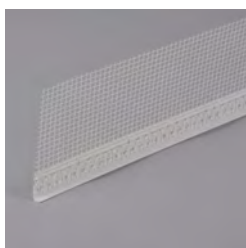
	Carton m	Longueur cm	Prix par m CHF
202.500.0000	25	250	4.65



**Profil de terminaison de crépissage**

Profil avec treillis d'armature et arête de finition de crépissage

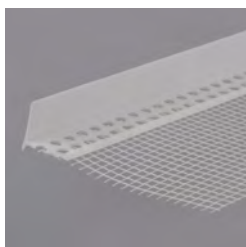
	Utilisation	Carton m	Longueur cm	Prix par m CHF
203.000.0000	Arête de finition 5 mm, dimensions 5 x 23 mm	62.5	250	2.30
203.000.0006	Arête de finition 6 mm, dimensions 6 x 23 mm, pour durOeco	62.5	250	2.30



**aquaROYAL profil de terminaison de crépissage**

Profil PVC 8 x 23 mm avec treillis d'armature et arête de finition 8 mm

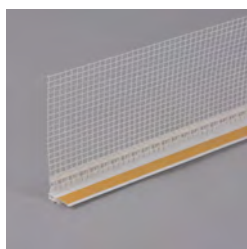
	Couleur	Carton m	Longueur cm	Prix par m CHF
203.500.0000	blanc	62.5	250	2.70
203.500.1000	gris	62.5	250	3.50



**Profil d'arête de dilatation**

Profil PVC avec treillis d'armature et arête de finition 4 mm

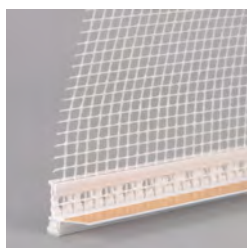
	Carton m	Longueur cm	Prix par m CHF
205.000.0000	78	260	3.90



### Profil de terminaison de crépissage étanche

Profil PVC avec treillis d'armature et arête de finition, avec bande d'étanchéité intégrée. Utilisation pour raccords d'embrasures et bords de crépissages.

	Exécution	Carton m	Longueur cm	Prix par m CHF
206.100.0000	arête de finition 9 mm, pour crépi gratté	78	260	4.20

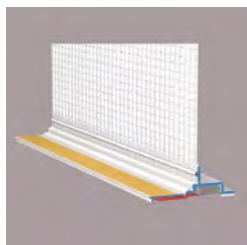


### Profil de terminaison de crépissage étanche, type 3D

Profilé en PVC avec treillis d'armature et arête de finition, avec bande d'étanchéité intégrée. Application pour l'étanchéité à la pluie battante connexion aux cadres de fenêtres.

	Couleur	Carton m	Longueur cm	Prix par m CHF
206.200.0000	blanc	62.5	250 <sup>4)</sup>	6.90
206.200.1000	gris	62.5	250 <sup>4)</sup>	7.30

4) Pas en stock, délai de livraison sur demande

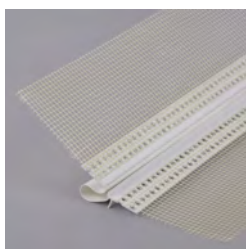


### Profil de terminaison de crépissage étanche, type pro

Profil PVC avec treillis d'armature et arête de finition, avec bande d'étanchéité PUR 10 mm intégrée et bande de protection à arracher avec bande Sk 12 mm. Utilisation pour raccordement d'embrasure et bords de crépissages.

	Couleur	Carton m	Longueur cm	Prix par m CHF
206.300.0000	blanc	60	240	13.95
206.300.1000	gris	60	240 <sup>4)</sup>	13.95

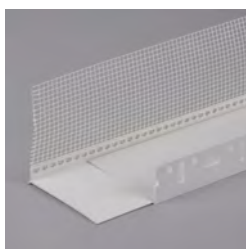
4) Pas en stock, délai de livraison sur demande



**Profil flexible de joints**

Treillis d'armature avec enduit de profil en PVC flexible et double arête de finition pour joints de dilations.

	Utilisation	Carton m	Longueur cm	Prix par m CHF
201.000.0000	Forme E pour surface	62.5	250	17.90
201.100.0000	Forme V pour angle	62.5	250	21.80

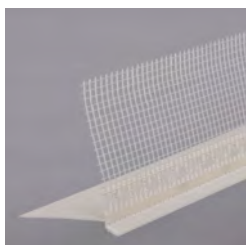


**Profil de pied de façade PVC, en deux pièces**

Profil de pied de façade PVC en deux pièces. Profil de terminaison avec treillis d'armature et arête de finition 5 mm

	Utilisation	Carton m	Longueur cm	Prix par m CHF
204.600.0001	Profil de pied de façade type 1 100-160 mm	20	200	13.65
204.600.0002	Profil de pied de façade type 2 180-260 mm	20	200	18.45
204.600.1000	Profil de terminaison K5	20	200	8.25
204.600.2000	Profil de terminaison K6 perforé	20	200 <sup>1)</sup>	8.10

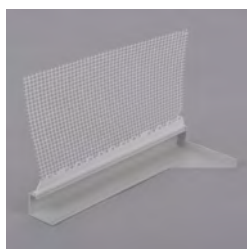
1) Pas en stock, délai de livraison 3-5 jours ouvrables dès réception de la commande



**aquaROYAL profil de pied de façade**

Profil PVC avec treillis d'armature. Longueur de côte PVC 80 mm, arête de finition 8 mm

	Carton m	Longueur cm	Prix par m CHF
204.500.0000	20	200	20.50



## Profil de terminaison latérale de tablettes de fenêtres SOL-PAD Suisse

Profil de raccordement latéral de tablette de fenêtre. Profil de terminaison avec treillis d'armature, exempt de PVC. Montage de tablettes de fenêtres après les travaux de crépissage.



sarna-granol.ch

	Utilisation	Carton pcs.	Prix par carton CHF
<b>207.000.1000</b>	SOL-PAD 280 Suisse	10	284.15
<b>207.000.1100</b>	SOL-PAD XL 420 Suisse	8	415.95
<b>207.000.1200</b>	SOL-PAD 280/30	10	315.70
<b>207.000.1300</b>	SOL-PAD 420/30	8	424.35
<b>Remarque</b>	Article 207.000.1100 / 207.000.1300 pas en stock, délai de livraison sur demande		

## Outil pour Profil de terminaison latérale de tablettes de fenêtres SOL-PAD Suisse

		Utilisation	Prix par pièce CHF
<b>207.000.2000</b>	<b>Outil SOL-PAD TOOL</b> Outil de coupe et de ponçage pour élément de support de tablettes de fenêtres SOL-PAD	SOL-PAD	32.65
<b>207.000.2100</b>	<b>Outil SOL-PAD TOOL</b> Outil de coupe et de ponçage pour élément de support de tablettes de fenêtres SOL-PAD	SOL-PAD XL 30 (deux-pièces)	42.25

## Chevilles

**Cheville thermo-isolante à visser STR U 2G**

Cheville thermo-isolante universelle à vis pour la fixation des panneaux isolants. Pour montage encastré.  
Diamètre de calotte 60 mm. Diamètre de cheville 8 mm.  
Vis préassemblés pour un montage rapide.



sarna-granol.ch

	Épaisseur isolation mm	Longueur mm	Carton pcs.	Prix par carton CHF
211.000.0115	80	115	100	81.60
211.000.0135	100	135	100	96.65
211.000.0155	120	155	100	113.20
211.000.0175	140	175	100	131.60
211.000.0195	160	195	100	159.15
211.000.0215	180	215	100	170.55
211.000.0235	200	235	100	189.20
211.000.0255	220	255	100	203.90
211.000.0275	240	275 <sup>4)</sup>	100	236.30
211.000.0295	260	295 <sup>4)</sup>	100	260.95
211.000.0315	280	315 <sup>4)</sup>	100	346.80
211.000.0335	300	335 <sup>4)</sup>	100	392.25
211.000.0355	320	355 <sup>4)</sup>	100	437.45
211.000.0375	340	375 <sup>4)</sup>	100	491.85
211.000.0395	360	395 <sup>4)</sup>	100	536.85
211.000.0415	380	415 <sup>4)</sup>	100	584.35
211.000.0435	400	435 <sup>4)</sup>	100	625.65
211.000.0455	420	455 <sup>4)</sup>	100	665.95

4) Pas en stock, délai de livraison sur demande

Remarque	
	Lors de la rénovation la longueur de l'ancrage de la cheville est de <b>plus 20 mm</b> Système stoneface nouvelle construction <b>plus 20 mm</b> Système stoneface rénovation <b>plus 20 mm</b>

## Accessoires pour Cheville thermo-isolante à visser STR U 2G

		Utilisation	Carton pcs.	Prix par carton CHF
211.200.0000	<b>Rosace combi VT 2G</b> Pour montage encastré dans des panneaux en laine minérale. Dimensions de calotte 112 mm		100	165.80
211.100.1000	<b>Rondelles de recouvrement</b> Ø 65 mm	EPS	100	27.20
211.100.2000	<b>Rondelles de recouvrement</b> Ø 65 mm	laine minérale	100	33.45
211.100.3000	<b>Rondelles de recouvrement</b> Ø 65 mm	PU	100	80.10
211.400.0000	<b>Bouchon</b>		500	8.10

## Outil pour Cheville thermo-isolante à visser STR U 2G

		Utilisation	Prix par pièce CHF
211.300.1000	<b>Outil de montage</b>	Outil de montage STR-Tool complet	129.60
211.300.2000	<b>Outil de montage</b>	Pièce de rechange pour STR-Tool	70.60



## Cheville thermo-isolante à visser STR H

Montage encastré ou affleuré à la surface pour des supports en bois ou métal.

Diamètre de calotte 60 mm. Diamètre de cheville 6 mm.

Vis préassemblés pour un montage rapide.



	Épaisseur isolation mm	Longueur mm	Carton pcs.	Prix par carton CHF
212.000.0080	40	80 <sup>4)</sup>	100	101.90
212.000.0100	60	100 <sup>4)</sup>	100	113.80
212.000.0120	80	120 <sup>4)</sup>	100	128.15
212.000.0140	100	140 <sup>4)</sup>	100	147.30
212.000.0160	120	160 <sup>4)</sup>	100	168.00
212.000.0180	140	180 <sup>4)</sup>	100	185.15
212.000.0200	160	200 <sup>4)</sup>	100	202.65
212.000.0220	180	220 <sup>4)</sup>	100	228.45
212.000.0240	200	240 <sup>4)</sup>	100	258.75
212.000.0260	220	260 <sup>4)</sup>	100	291.60
212.000.0280	240	280 <sup>4)</sup>	100	325.60
212.000.0300	260	300 <sup>4)</sup>	100	360.50

4) Pas en stock, délai de livraison sur demande

<b>Remarque</b>	Lors de la rénovation la longueur de l'ancrage de cheville est de <b>plus 20 mm</b>
-----------------	---



## Termoz SV II ecotwist à visser

Cheville unitaire rétractable pour épaisseurs d'isolation différentes 100 - 400 mm. La calotte de la cheville se coupe de manière optimale dans le panneau isolant. Pas de dommage à la surface du panneau. Le fraisage profond permet d'éviter le marquage des chevilles.



**Produit en rupture de stock**

	Utilisation	Longueur mm	Carton pcs.	Prix par carton CHF
213.000.1000	Nouvelle construction 0-10 mm bleue	162	100	158.75
213.000.2000	Rénovation 10-30 mm orange	202	100	175.10

## Accessoires pour Termoz SV II ecotwist à visser

		Carton pcs.	Prix par carton CHF
213.100.0000	Bouchon	200	15.25

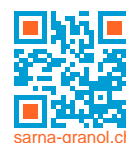
## Outil pour Termoz SV II ecotwist à visser

		Utilisation	Prix par pièce CHF
213.200.0260	Outil de montage	Nouvelle construction 0-10 mm, 260 mm	30.25
213.200.0400	Outil de montage	Rénovation 10-30 mm, 400 mm	48.35



**Cheville télescopique à visser Rocket**

Fixation encastrée ou à fleur du panneau d'isolation.  
Diamètre de calotte 60 mm. Diamètre de cheville 8 mm.



**Produit en rupture de stock**

	Couleur	Carton pcs.	Prix par carton CHF
217.000.0060	beige	100	105.60
217.000.0080	jaune	100	111.90
217.000.0100	vert	100	118.50
217.000.0120	blanc	100	134.45
217.000.0140	orange	100	157.20
217.000.0160	brun	100	173.75
217.000.0180	bleu	100	195.40
217.000.0200	rouge	100	219.15
217.000.0220	gris clair	100	260.70
217.000.0240	noir	100	315.50
<b>Remarque</b>	Utiliser le disque rotatif (aide à la sélection et au montage) articles pas en stock, délai de livraison sur demande		

**Accessoires pour Cheville télescopique à visser Rocket**

		Utilisation	Carton pcs.	Prix par carton CHF
217.100.1000	<b>Rondelles de recouvrement Rocket</b>	EPS gris	300	56.40
217.100.2000	<b>Rondelles de recouvrement Rocket</b>	laine minérale	100	30.30
217.200.0000	<b>Rosace pour cheville Rocket</b> Pour montage encastré en panneau de laine minérale		100	106.45

**Outil pour Cheville télescopique à visser Rocket**

		Prix par pièce CHF
217.300.1000	<b>Outil de montage OPTI 2</b> Outil de réglage pour l'encastrement	69.95

**Cheville à frapper IZ 8**

Cheville à frapper pour la fixation du panneau isolant K6 Space-loft A2 board 016. Diamètre de calotte 60 mm. Diamètre de cheville de perçage 8 mm.

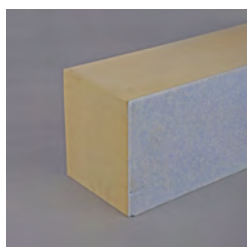


	Épaisseur isolation mm	Longueur mm	Carton pcs.	Prix par carton CHF
214.200.0070	10-30	70 <sup>1)</sup>	250	397.80
214.200.0090	40-50	90 <sup>1)</sup>	250	430.95
214.200.0110	50-70	110 <sup>1)</sup>	200	397.85

1) Pas en stock, délai de livraison 3-5 jours ouvrables dès réception de la commande

<b>Remarque</b>	Lors de la rénovation la longueur de l'ancrage de cheville est de <b>plus 20 mm</b>
-----------------	---

## Éléments coupe-feu



### Élément coupe-feu CH-PIR UB 3.2

Bandes en mousse rigide de polyisocyanurate (PIR) avec face avant recouverte d'une couche d'EPS bleu. Pour une utilisation en tant que mesure de protection contre les incendies dans les bâtiments de taille moyenne pour l'isolation thermique extérieure crépie.

Groupe d'inflammabilité RF2 (Noyau), RF2(cr)

Format (cm) 100x20

Conductivité thermique (W/m·K) 0.028



sarna-granol.ch

	Épaisseur mm	Paquet m	Prix par m CHF
220.000.0080	80 <sup>4)</sup>	15	16.60
220.000.0090	90 <sup>4)</sup>	15	18.90
220.000.0100	100 <sup>4)</sup>	12	20.75
220.000.0110	110 <sup>4)</sup>	12	23.00
220.000.0120	120 <sup>4)</sup>	12	25.15
220.000.0130	130 <sup>4)</sup>	9	27.05
220.000.0140	140 <sup>4)</sup>	9	29.25
220.000.0150	150 <sup>4)</sup>	9	31.15
220.000.0160	160	9	31.15
220.000.0170	170 <sup>4)</sup>	6	33.05
220.000.0180	180	4	34.95
220.000.0190	190 <sup>4)</sup>	6	36.90
220.000.0200	200	4	38.85
220.000.0210	210 <sup>4)</sup>	6	41.00
220.000.0220	220	6	42.95
220.000.0230	230 <sup>4)</sup>	6	44.80
220.000.0240	240 <sup>4)</sup>	6	46.70
220.000.0250	250 <sup>4)</sup>	3	48.60
220.000.0260	260 <sup>4)</sup>	3	48.40
220.000.0270	270 <sup>4)</sup>	3	50.35
220.000.0280	280 <sup>4)</sup>	3	52.15
220.000.0290	290 <sup>4)</sup>	3	54.10
220.000.0300	300 <sup>4)</sup>	3	55.80
220.000.0310	310 <sup>4)</sup>	3	57.60
220.000.0320	320 <sup>4)</sup>	3	59.55

4) Pas en stock, délai de livraison sur demande



### Cylindre d'isolation PIR

Fermeture des ouvertures de tests à l'élément coupe-feu CH-PIR.

Diamètre 151 mm, longueur 500 mm

Groupe d'inflammabilité RF2



sarna-granol.ch

	Carton pcs.	Prix par pièce CHF
220.900.0000	8	29.80





**Elément coupe-feu Roca LM**

Elément coupe-feu en laine de pierre avec orientation spéciale des fibres pour les systèmes d'isolation thermique extérieure crépis composés de couches individuelles contenant des matériaux de construction combustibles.

Groupe d'inflammabilité RF1

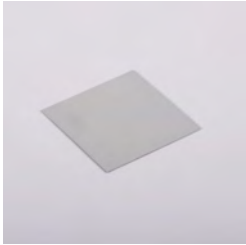
Format (cm) 100x20

Conductivité thermique (W/m·K) 0.035

	Epaisseur mm	Paquet m	Prix par m CHF
220.500.0060	60 <sup>2)</sup>	15	8.20
220.500.0080	80 <sup>2)</sup>	12	10.20
220.500.0100	100 <sup>2)</sup>	9	12.00
220.500.0120	120 <sup>2)</sup>	6	13.95
220.500.0140	140 <sup>2)</sup>	6	15.80
220.500.0160	160 <sup>2)</sup>	6	17.80
220.500.0180	180 <sup>2)</sup>	6	19.65
220.500.0200	200 <sup>2)</sup>	6	21.65
220.500.0220	220 <sup>2)</sup>	6	23.60
220.500.0240	240 <sup>2)</sup>	6	25.70
220.500.0260	260 <sup>2)</sup>	3	27.45
220.500.0280	280 <sup>2)</sup>	3	29.45

2) Pas en stock, délai de livraison 10 jours ouvrables dès réception de la commande

## Éléments de montage



### Plaque de fixation de stores

Alu recouvert, d'un côté avec ruban adhésif pour montage de coulisseaux de stores. Dimension 90 x 90 mm

		Carton pcs.	Prix par pièce CHF
232.000.0000		100	3.10

**Outils**



**Truelle dentelée**

Pour le collage sur toute la surface des panneaux d'isolation thermique et pour l'application d'un crépi de fond et de l'enrobage du treillis d'armature.

	Exécution	Dimensions cm	Prix par pièce CHF
297.000.1001	8 mm	28x13	11.30
297.000.1002	8 mm	50x13	26.30
297.000.2000	10 mm	50x13	26.30
<b>Remarque</b>	Truelles dentelées pour structures spéciales sur demande		



**Truelle dentelée aquaROYAL**

Pour crépi de base avec enrobage du treillis d'armature aquaROYAL mortier armé léger, épaisseur de couche 10 mm

	Dimensions cm	Prix par pièce CHF
297.000.4001	50x13	82.00



**Truelle à distance spéciale**

Pour crépi de base avec enrobage du treillis d'armature aquaROYAL mortier armé léger, épaisseur de couche 10 mm

	Dimensions cm	Prix par pièce CHF
297.000.4002	50x14	115.00



**Outil de structure**  
Pour la structuration de surfaces crépies

	Exécution	Dimensions cm	Prix par pièce CHF
297.600.1000	Outil de grattage	18x9	45.00



**Outil de structure**  
Pour la structuration de surfaces crépies

	Exécution	Largeur cm	Prix par pièce CHF
297.500.0001	Balai de structure Vals	40	54.00
297.500.0002	Balai de structure fin, rouge	50	45.00
297.500.0003	Balai de structure grossier, noir	40	45.00

## Accessoires

**Nuancier de couleurs Granol**

Couleurs standard pour les enduits de finition humides organiques et les peintures Pittura

	<b>Prix par pièce CHF</b>
<b>930.100.0000</b>	25.00

**Sacs de recyclage**

Les chutes de panneaux sont exclusivement reprises en sacs de recyclage au type d'isolation thermique. Pour le recyclage il faut du matériel propre et sans autres matériaux dans les sacs. Du matériel contaminé sera rejeté.

	Exécution	Carton pcs.	Prix par pièce CHF
<b>140.100.0000</b>	pour K5 EPS/XPS, contenu 0.5 m <sup>3</sup>	20	14.50
<b>140.100.0010</b>	pour K5 PIR, contenu 0.5 m <sup>3</sup>	20	14.50
<b>140.100.0020</b>	pour K5 Tera, contenu 0.5 m <sup>3</sup>	20	14.50
<b>140.200.0000</b>	pour K6 en laine de roche Flumroc, contenu 0.2 m <sup>3</sup>	10	18.60
<b>140.300.0000</b>	pour K6 en laine de roche ROC, contenu 0.3 m <sup>3</sup>	10	25.50
<b>140.300.1000</b>	pour K6 en laine de roche FKD-Light, contenu 0.2 m <sup>3</sup>	10	33.00
<b>140.400.0000</b>	pour K6 en laine de verre GW 034 ISO, contenu 0,25 m <sup>3</sup>	10	20.00

**Remarque** **Polystyrène K5:** à partir de 20 pièces, les sacs de recyclage pleins peuvent être récupérés gratuitement auprès de l'association EPS par avis. Les frais de transport de moins de 20 sacs de recyclage sont à la charge du contractant ou peuvent être livrés à notre entrepôt.  
**Panneaux en laine de roche Flumroc, ROC, laine de verre GW 034 ISO**  
 Reprise selon les conditions respectives des fabricants de panneaux.  
**K6 panneau SW 034 PFS en laine de roche:** les chutes de panneaux doivent être éliminées sur place.

## Logistique

**Housse de protection pour palettes**

	<b>Prix par pièce CHF</b>
<b>100.300.0000</b>	7.00

## Liste des tarifs logistique

### Suppléments généraux pour transport

No. article	Désignation d'article	Prix CHF
910.090.0000	Parcours à vide pour cause d'inaccessibilité du chantier	5.00/km
910.250.0000	Attentes à partir de 30 minutes lors d'un placement de silo / d'un retour / livraison de matériel	80.00/ ½h
910.080.0000	Deuxième emplacement de déchargement (rayon de 25 km max.), uniquement sur commande préalable	90.00/unité
910.070.0000	Livraison silo en express (commande / livraison le jour même)	selon les frais
910.000.1000	Livraison à terme (la commande à terme pour le matin / l'après-midi n'est pas une livraison à terme)	120.00/unité

### Supplément de transport

910.000.0000	Supplément sur la valeur nette facturée des marchandises de CHF 0.00-800.00 par livraison	selon les frais
910.000.1000	Supplément sur la valeur nette facturée des marchandises de CHF 800.05-1 100.00 par livraison	250.00
910.000.1500	Supplément sur la valeur nette facturée des marchandises de CHF 1 100.05-1 800.00 par livraison	200.00

„Valeur marchandise net facturé“ veut dire sans TVA et/ou suppléments logistique.

### Appareils de levage

No. article	Désignation d'article	Prix CHF
910.050.0000	Camion grue, déchargement par heure	210.00/h
910.060.0000	Camion grue avec fourche pivotante, déchargement par heure	310.00/h

Pour la livraison «grue près du camion», la marchandise est uniquement déchargée au sol à côté du camion. La marchandise n'est donc pas placée par ex. devant une ouverture de fenêtre à 1 mètre de hauteur ni sur une plateforme.

### Palettes

No. article	Désignation d'article	Prix CHF
900.000.0000	Facturation livraison palettes EUR/SBB	20.00/unité
900.001.0000	Note de crédit pour retour palettes EUR/SBB	15.00/unité
445000	EUR-/Cadre SBB	69.00/unité

### Housse rétrécie

No. article	Désignation d'article	Prix CHF
100.300.0000	Housse de protection pour palettes	7.00/unité

### Suppléments de transport petit silo

No. article	Désignation d'article	Prix CHF
100.100.1000	Placer un petit silo	50.00/Pce
100.100.6000	Supplément petit silo livraison inférieure à 3 tonnes	210.00/Pce

En cas de reprise de matériel de Silo, 65% est remboursé.  
Le matériel de silo en retour de moins de 500 kg n'est pas crédité.

### Big-Bag

No. article	Désignation d'article	Prix CHF
100.400.0000	Facturation livraison Big-Bag	40.00/unité
100.450.0000	Note de crédit pour retour Big-Bag	10.00/unité

### Suppléments de transport grand silo

No. article	Désignation d'article	Prix CHF
409020	Déplacement du silo	255.00/Pce
409040	Emplacement de silos vide sur le chantier sans livraison de matériel	255.00/Pce
409090	Pompage lors de retour de matériel de Silo plus de 12 tonnes	130.00/h
409120	Supplément de livraison de silo sous 8 tonnes	260.00/Pce

En cas de reprise de matériel de silo, 50.00 CHF/t seront déduits de la note de crédit.  
Les matériaux de retour de silo de moins d'une tonne ne seront pas crédités.

**Démonstrateur / Validation de la teinte / Monteur d'atelier**

No. article	Désignation d'article	Prix CHF
750006	Démonstrateur	120.00/h
559122	Validation de la teinte par le personnel du laboratoire avec outil	95.00/h
499930	Monteur d'atelier avec outil	100.00/h
409091	Nettoyage du mélangeur en continu fortement encrassés, y compris les consommables	150.00/h
750004	Frais de déplacement du démonstrateur / Validation de la teinte / Monteur d'atelier	1.30/km

**Travaux du menuiserie portes / huisseries**

No. article	Désignation d'article	Prix CHF
890073	Charpentier avec outils	110.00/h
890901	Forfait tout compris pour le déplacement du menuisier 0-15 km	85.00 pl
890902	Forfait tout compris pour le déplacement du menuisier 15-40 km	135.00 pl
890903	Forfait tout compris pour le déplacement du menuisier 40-60 km	185.00 pl
890904	Forfait tout compris pour le déplacement du menuisier 60-100 km	235.00 pl
890905	Forfait tout compris pour le déplacement du menuisier dès 100 km	sur demande

Statut: 01.01.2025

## Conditions générales de l'entreprise Granol SA

### 1. Généralités

Granol SA s'efforce de mettre toute la gamme de produits constamment à disposition de ses clients. Nonobstant ce principe, Granol SA a le droit de modifier ses produits à tout moment au niveau technique, de changer la taille des emballages et d'adapter les prix de vente et délais de livraison. Les offres, ventes et livraisons que nous effectuons se fondent exclusivement sur nos conditions générales de vente ci-après. En contractant une relation d'affaires avec nous, le client reconnaît ces conditions comme déterminantes et contraignantes.

### 2. Offre et prix

- 2.1 Les prix s'entendent TVA exclus et ne s'appliquent qu'aux livraisons en Suisse.
- 2.2 Les commandes ne sont contraignantes que lorsqu'elles sont confirmées par écrit par une confirmation de commande de Granol SA
- 2.3 Le client assume les risques liés à la transmission orale de la commande.
- 2.4 Un supplément pour petites quantités de CHF 30.00/pièce est facturé pour les quantités inférieures à un récipient (<20 kg ou <25kg).
- 2.5 Sauf accord écrit contraire, les prix franco s'appliquent à partir de CHF 1'800.00 de valeur nette facturée. La livraison s'effectue par camion à l'entrepôt du client, au chantier ou à la station de plaine. Si la valeur minimale de la commande n'est pas atteinte, un supplément de transport est facturé selon la liste des tarifs comme suit :
  - a) CHF 0 – CHF 800.00 par livraison, sur demande
  - b) CHF 800.05 – CHF 1'100.00 par livraison CHF 250.00
  - c) CHF 1'100.05 – CHF 1'800.00 par livraison CHF 200.00
  - d) Les livraisons par camion-grue sont facturées en fonction du temps passé
- 2.6 L'accord „franco camion sur le chantier“ ne nous engage que dans la mesure où l'état des routes permet un accès par camion.
- 2.7 Les suppléments de transport ainsi que la logistique sur le chantier et les palettes sont facturés conformément à la liste de prix Granol actuelle.
- 2.8 Les modifications de prix sont expressément réservées et ne nécessitent pas de préavis, dans la mesure où elles sont dues à des augmentations de prix des matières premières, des fournisseurs, des frais de transport ou des taux de change.

### 3. Conditions de paiement et conditions

- 3.1 Les conditions de paiement imprimées sur la facture sont applicables. Les déductions injustifiées seront facturées ultérieurement. Après l'expiration du délai de paiement indiqué sur les factures, le client est en retard de paiement et doit payer des intérêts moratoires. L'intérêt moratoire est calculé selon les usages du marché à partir de la date d'échéance et est fixé par Granol SA. Il s'élève au minimum à 5 %.
- 3.2 Si nos livraisons sont facturées par le commerce de matériaux de construction, les conditions de paiement de ce dernier s'appliquent.
- 3.3 Granol SA est en droit d'exiger des acomptes dans le cadre des livraisons déjà effectuées. Pour les matériaux fabriqués en fonction de l'objet, Granol SA est en droit d'exiger un paiement anticipé de 100% ou une garantie bancaire à hauteur du montant total.

### 4. Expédition et délais de livraison

- 4.1 Les délais de livraison confirmés sont respectés dans la mesure du possible, mais ils ne sont pas considérés comme des délais de livraison fixes et juridiquement contraignants. En cas de force majeure (qui comprend également les perturbations de l'exploitation, le manque de matériel et les embouteillages sur les routes), nous sommes libérés de l'obligation de respecter le délai de livraison, sans que l'acheteur puisse faire valoir un quelconque droit. Nous n'assumons aucune responsabilité pour les retards de livraison.
- 4.2 Une indemnisation pour d'éventuels temps d'attente en cas de livraison tardive (également de la part de nos fournisseurs) n'est pas prise en charge. Granol SA n'est en aucun cas responsable des conséquences d'un retard de livraison.
- 4.3 Les dépenses pour des accès difficiles, des prestations supplémentaires et des temps d'attente non imputables à Granol SA sont facturés séparément à l'acheteur, indépendamment du mode de facturation.
- 4.4 Pour les livraisons en transit, une livraison avec accès en solo n'est possible que si la marchandise est transbordée. Les frais de transbordement et d'éventuel fret supplémentaire sont refacturés en fonction des dépenses effectives.
- 4.5 Les frais de livraison par DHL/poste/UPS/etc. ou par chemin de fer, sont dans tous les cas facturés séparément à l'acheteur.
  - 4.5.1 Pour les envois non empilables, tels que les seaux ou les sacs, des frais d'expédition et d'emballage de CHF 50.00 sont facturés.
  - 4.5.2 Pour les envois empilables, tels que les emballages carrés des plaques d'échantillons, des frais d'expédition et d'emballage de CHF 25.00 sont facturés.
  - 4.5.3 Un envoi de plaques échantillons dépend du volume et du poids et contient environ 1 à 3 pièces maximum par emballage.
- 4.6 L'expédition et le déchargement se font toujours aux risques de l'acheteur.
- 4.7 Le destinataire de la marchandise est responsable de la mise à disposition de moyens de déchargement et du respect des consignes de sécurité.
- 4.8 Pour les produits commerciaux (p. ex. Feba, éléments de construction Stahlt, Knaut, Stecher etc.), les conditions de livraison/frais de transport (livraison à terme) du fournisseur concerné s'appliquent.
- 4.9 Pour chaque livraison nous comptons un supplément logistique de 0.95% sur la valeur nette.

### 5. Emballage et logistique de chantier

- 5.1 La livraison s'effectue dans les emballages et récipients d'origine. En cas de retour franco de port de palettes et de big bags en parfait état et échangeables, un avoir est établi.
- 5.2 La logistique de chantier commandée et utilisée, comme les dispositifs de levage (camions-grues) et les outils, est facturée conformément à la liste de prix Granol. L'utilisation se fait aux risques et périls du client. Le client est responsable des dommages occasionnés et de leur remplacement.
- 5.3 Si une heure de livraison fixe ou une plage horaire a été convenue pour la livraison et qu'il n'est pas possible de commencer le déchargement à l'heure convenue, des frais d'attente sont facturés après l'expiration de 30 minutes. Le temps d'attente est facturé à l'acheteur en fonction des dépenses effectives par ½ heure.
- 5.4 Si les enlèvements (palettes vides, matériel, silos, etc.) ne peuvent pas être effectués comme prévu/convenu et que la faute n'incombe pas à Granol SA, un supplément forfaitaire unique sera facturé pour le trajet à vide.
- 5.5 Le déchargement doit être assuré par le destinataire de la marchandise. Le destinataire de la marchandise est responsable de l'accès au site, de l'organisation, de la réservation des moyens auxiliaires de déchargement et du respect des prescriptions de sécurité. Cela signifie par exemple :
  - Des barrières, des autorisations d'accès sont-elles organisées si nécessaire? La police, etc. est-elle informée, le cas échéant
  - Les moyens de déchargement sont-ils organisés, la grue de chantier est-elle réservée, la grue spéciale est-elle commandée, y a-t-il un chariot élévateur sur place?
  - Du personnel formé et expérimenté est-il disponible pour le déchargement?
  - La réception des marchandises est-elle organisée, les collaborateurs sur place savent-ils ce qui doit être livré ?
  - Toutes les zones concernées sont-elles protégées contre les dommages?
- 5.6 L'acheteur est responsable de l'approvisionnement en électricité et en eau.

### 6. Location silo, machines, appareils

- 6.1 Granol SA met des silos à disposition à titre de prêt pour la transformation de ses produits. Ils restent toujours la propriété de Granol SA.
- 6.2 L'acheteur est responsable de tout dommage causé aux silos, machines et appareils mis à sa disposition. Il est tenu de traiter le silo, ainsi que les mélangeurs, pompes de mélange et appareils qui en font partie, avec soin et de les maintenir en état de fonctionnement. La réparation de dommages dont il est prouvé qu'ils sont dus à une négligence ou de devoir de diligence ou à un traitement inapproprié des silos, machines et appareils sera facturée à l'acheteur.
- 6.3 L'acheteur détermine l'emplacement du silo et le prépare à ses frais avant la livraison. Celui-ci est exclusivement responsable de la stabilité sur le lieu d'installation attribué; il garantit la stabilité des silos ou des machines sur le lieu d'installation. Le chemin d'accès, d'une largeur de 3,5 m et d'une hauteur de 4 m, doit pouvoir être atteint sans obstacle par le véhicule de transport de silos sur une voie sûre, sans circonstances particulières. Il faut en outre tenir compte du fait que les véhicules ont un poids pouvant atteindre 40 tonnes.
- 6.4 Nettoyage de malaxeurs continus très encrassés CHF 150.00/h.
- 6.5 La commande minimale pour une livraison de silos en gros est de 8 tonnes. Pour une commande inférieure à 8 tonnes, un supplément de CHF 260.00/pièce sera facturé.
- 6.6 En cas de reprise de matériel de silo de grande taille, CHF 50.00/tonne seront déduits de la note de crédit. Les matériaux de retour de gros silos de moins d'une tonne ne sont pas crédités.
- 6.7 La commande minimale pour une livraison de petits silos est de 3 tonnes. Pour une commande de moins de 3 tonnes, un supplément de CHF 210.00/pièce sera facturé.
- 6.8 En cas de reprise de petit matériel de silo, un note de crédit de 65% est accordé. Les petits silos de moins de 500 kg ne sont pas crédités.

### 7. Garantie, réclamation, droit de retour

- 7.1 La marchandise est considérée comme livrée conformément au contrat si nous ne recevons pas de réclamation écrite au plus tard dans les 3 jours suivant la livraison.
- 7.2 Le destinataire doit vérifier la livraison, son intégralité et son parfait état extérieur. Les éventuels dommages ou anomalies doivent être mentionnés sur le bon de livraison et contre-signés par le transporteur. Les dommages ou anomalies cachés doivent être signalés par écrit, dans un délai de 3 jours de travail, et en principe avant toute utilisation ou transformation.
- 7.3 Les réclamations concernant les nuances de couleur doivent être signalées par écrit à Granol SA au plus tard 3 jours ouvrables après la livraison et dans tous les cas avant une application. Si le produit est quand même appliqué, aucune réclamation ultérieure ne peut être adressée à Granol SA. La teinte doit impérativement être contrôlée avant l'application.
- 7.4 Les normes DIN constituent le critère de contrôle pour l'évaluation des réclamations. Les écarts de dimensions, de quantité, de poids, de qualité et de couleur dans les limites des tolérances usuelles ne sont pas considérés comme des défauts.
- 7.5 Nous déclinons toute responsabilité quant à la quantité que nous avons calculée. Nous calculons une consommation moyenne, n'avons aucune influence sur la mise en œuvre et ne connaissons pas la nature du sol de fondation. Le relevé de quantité doit impérativement être vérifié par l'entrepreneur.
- 7.6 Le matériel livré n'est repris que dans son emballage d'origine non endommagé, propre et sec. Les reprises de matériel ne sont effectuées qu'avec l'accord préalable



de Granol SA et sont remboursées conformément à la liste de prix actuelle de Granol.

7.6.1 Les produits réutilisables non colorés en emballages fermés sont crédités à hauteur de 65%.

7.6.2 Pour les produits réutilisables et colorés dans des emballages fermés, une note de crédit de 20% est accordé.

7.6.3 Pour les produits de construction sèche et les produits commerciaux réutilisables dans des emballages complets et non endommagés, une note de crédit de 65% est accordé.

7.6.4 Les produits non réutilisables qui doivent être éliminés sont soumis à une taxe d'élimination de 1.00 CHF/kg pour les produits aqueux, de 2.50 CHF/kg pour les produits contenant des solvants et de 0.60 CHF/kg pour le matériel en sac.

7.7 Les produits sur commande, les fabrications spéciales, etc. (p. ex. matériaux teintés, couleurs avec teintes spéciales) ne sont ni repris ni remboursés.

7.8 Les marchandises défectueuses doivent être conservées par l'acheteur de manière appropriée jusqu'à ce que la question soit définitivement réglée.

## 8. Élaboration de cahiers des charges/offres

8.1 Granol SA n'assume aucune garantie explicite ou implicite quant à l'exactitude, l'exhaustivité et l'actualité des informations publiées dans le cahier des charges/offre et de leur contenu. Le cahier des charges/offre est établi sur demande du planificateur, du maître d'ouvrage ou de l'entrepreneur, d'après les plans qui nous ont été remis. Granol SA n'assume aucune garantie ou responsabilité pour l'exactitude et l'exhaustivité ainsi que pour le choix de la construction et des matériaux. Le client doit vérifier l'exactitude et l'intégralité du cahier des charges/offre. La formulation des phrases supérieures doit être indiquée lors de la réutilisation.

8.2 Granol SA n'effectue pas de réception de chantier, de procès-verbal d'exécution ou de réception finale, sauf si un contrat de service écrit correspondant a été convenu mutuellement au préalable. Le choix des produits mis en œuvre, le mode d'exécution et l'utilisation de moyens techniques et d'outils relèvent de la responsabilité de l'entrepreneur. Les visites sporadiques ou les contrôles de travail effectués par les collaborateurs de Granol SA sur le chantier ne justifient pas une responsabilité plus étendue du détenteur du système.

8.3 L'appel d'offres avec le système Granol ou Knauf sert de base au contrat d'entreprise. Il s'agit d'une prestation de service de haute qualité qui est déjà en rapport avec la livraison éventuelle. Si nous ne recevons pas la commande pour la livraison de l'ensemble du système, nous nous permettons de facturer au planificateur/maître d'ouvrage nos dépenses pour le conseil, l'appel d'offres, l'échantillonnage et les calculs de physique du bâtiment.

8.3.1 Pour un appel d'offres standard, nous facturons, en cas de non-réception de la commande, un forfait de CHF 500.00 par pièce.

8.3.2 Les prestations supplémentaires qui diffèrent de l'appel d'offres standard sont facturées séparément en fonction des coûts.

## 9. Utilisation du produit

9.1 Nous renvoyons aux instructions figurant dans les fiches techniques et les fiches de données de sécurité correspondantes. Celles-ci doivent être considérées comme des directives correspondant à l'expérience acquise dans la pratique. Nous déclinons toute responsabilité pour les dommages causés par des instructions et des recommandations obsolètes.

9.2 Granol SA ne peut pas être tenu responsable des dommages causés lors de la mise en œuvre et immédiatement après par des influences environnementales directes (pluie battante, rayonnement solaire, humidité, température, etc.). Les produits à l'extérieur doivent être protégés pendant un délai raisonnable après la mise en œuvre.

9.3 Nous ne prenons pas en charge les dommages résultant de l'utilisation ou du traitement de la marchandise. Toute autre revendication (par ex. dommages consécutifs à un défaut) ou demande de dommages et intérêts de quelque nature que ce soit est exclue.

## 10. Échantillonnage

10.1 Les échantillons de matériaux standard sont réalisés sur des panneaux d'échantillons en bois cm 50x50 ou A4 cm 20x29 de Granol SA. 3 échantillons d'enduit sont mis gratuitement à disposition par objet. À partir de 4 échantillons d'enduit, tous les autres échantillons sont facturés CHF 92.00/pièce. En cas de commande d'objet, les échantillons d'enduit facturés sont crédités.

10.2 Les échantillons spéciaux sont tous facturés: Granol Effects, enduit gratté, enduit relief et Striebig, enduit traits de peigne, enduit giclé et enduit jeté truelle etc. Ils sont réalisés sur des panneaux d'échantillons en bois cm 50x50 ou A4 cm 20x29 et facturés CHF 92.00/pièce.

10.3 Les échantillons de format spécial sont facturés en fonction des matériaux effectivement utilisés et des heures de travail effectuées par le démonstrateur.

10.4 L'envoi des échantillons est dans tous les cas facturé séparément à l'acheteur.

10.5 Les échantillons et la prise de teinte (mesures CM) sur l'objet sont facturés en fonction du travail effectué. La prise de teinte sur l'objet avec l'appareil de mesure CM est facturé pour les frais du matériel avec CHF 25.00.

10.6 Les nuanciers de Granol SA sont facturés à CHF 25.00/pièce.

## 11. Délai de prescription

Sauf accord contraire, toutes les réclamations pour défauts de l'acheteur contre Granol SA se prescrivent par un an après la livraison de la marchandise.

## 12. Garantie

Les garanties sont accordées conformément aux délais de la norme SIA 118 et si

- l'exécution du travail a été effectuée conformément à nos instructions de traitement.
- nos conditions de paiement ont été respectées (aucune obligation de garantie n'est assumée pour les matériaux non payés)

## 13. Juridiction compétente et droit applicable

Le for exclusif pour tout litige éventuel est, pour les deux parties, 6210 Sursee. Le droit suisse s'applique à la relation contractuelle. En cas de contradiction entre les différentes versions linguistiques des conditions générales, la version allemande prévaut.

## 14. Dispositions finales

Si certaines des dispositions ci-dessus devaient être nulles, partiellement nulles ou exclues par un accord particulier, la validité des autres dispositions n'en serait pas affectée. Les parties s'engagent à remplacer immédiatement la disposition invalide ou partiellement invalide par une disposition valide autorisée dont le contenu se rapproche le plus possible de l'intention initiale sur le plan économique.

## Dispositions particulières de la société Granol SA pour les systèmes H6-Céramique/K-Kerag/stoneface

### 1. Généralités

Les marchandises commandées en fonction de l'objet doivent être acceptées dans leur intégralité. Un retour et/ou une annulation de la marchandise commandée n'est pas possible. Les commandes supplémentaires sont facturées intégralement en fonction des coûts de production. Les prix s'entendent pour la quantité proposée. Toute modification des quantités nécessite une nouvelle offre. Les livraisons partielles ne sont effectuées que contre facturation d'un supplément de fret. Le chantier doit être librement praticable avec un semi-remorque d'environ 18 m de long et d'un poids total de 40 tonnes. Le matériel de revêtement intégré est considéré comme accepté par l'entrepreneur chargé de la mise en œuvre. Toute responsabilité ultérieure de la part du fournisseur concernant des différences de dimensions, de qualité de surface, de tonalité de couleur et de quantité de livraison du matériau de revêtement est exclue.

### 2. Céramique

2.1 Après appel, le stockage de la marchandise est possible gratuitement pendant 3 semaines maximum à l'usine. Après l'expiration du délai de stockage, un forfait de coordination pour le stockage de la marchandise est facturé.

2.2 Pour les petites quantités et les commandes supplémentaires de carreaux en céramique de moins de 50m<sup>2</sup>, un supplément de CHF 250.00 est facturé.

### 3. Profils/petites pièces

Les profils en aluminium de longueur standard sont généralement disponibles en stock.

3.1 La tolérance de longueur pour les longueurs standard est de +10mm/-0mm.

3.2 La tolérance de longueur pour les longueurs spéciales est de ± 0,5mm-1,0mm.

3.3 Les longueurs spéciales de profils en aluminium peuvent être livrées dans des longueurs spéciales de 3000mm - 6500mm pour des quantités à partir de 500 kg par type de profil.

3.4 Les sur-livraisons et sous-livraisons de longueurs spéciales sont possibles jusqu'à 15% et doivent être acceptés.

3.5 Les profils avec des longueurs spéciales ne sont pas repris par Granol SA.

3.6 Les profils avec laquage, y compris les accessoires, ne sont pas repris.

3.7 Les profils bruts en aluminium de longueur standard sont repris après consultation de Granol SA s'ils sont en parfait état et sont crédités à 65%. Le transport est à la charge du donneur d'ordre.

### 4. Laques

4.1 Les profils et Turnfix sont laqués selon les couleurs souhaitées. Pour les commandes de laquage selon NCS et RAL, un supplément de CHF 300.00 par couleur et par commande de laquage est facturé.

4.2 Laquages brillants/couleurs mica/teintes spéciales

Les laquages spéciaux sont facturés en fonction du travail effectué.

4.3 Pour les commandes de laques, un supplément pour petite quantité de CHF 150.00 est facturé par couleur pour moins de 500 pièces et/ou moins de 100 mètres.

Statut: 01.01.2025



<b>A</b>			
aquaROYAL mortier armé léger	12		
aquaROYAL profil de pied de façade	43		
aquaROYAL profil de terminaison de crépissage	41		
aquaROYAL profil goutte pendante	41		
aquaROYAL protection d'angle	40		
<b>C</b>			
Cheville à frapper IZ 8	47		
Cheville télescopique à visser Rocket	47		
Cheville thermo-isolante à visser STR H	46		
Cheville thermo-isolante à visser STR U 2G	45		
Colle WDK	13		
Couche de fond pour crépi de finition au silicate	31		
Couche de fond pour crépi de finition au silicone	30		
Couche de fond pour crépi de finition siliconisé	30		
Couche de fond pour crépi de finition synthétique	29		
Couche de fond pour crépi de pierre naturelle extérieur	32		
Crépi de finition au silicate	31		
Crépi de finition au silicone	31		
Crépi de finition siliconisé	30		
Crépi de finition synthétique	29		
Crépi de modelage minéral MPM	33		
Crépi de pierre naturelle extérieur	32		
Crépi jeté-truelle minéral KWM	33		
Crépi ribage minéral RPM	33		
Cylindre d'isolation PIR	48		
<b>E</b>			
Elément coupe-feu CH-PIR UB 3.2	48		
Elément coupe-feu Roca LM	49		
Emulsion de bitume monocomposant	38		
<b>F</b>			
Fond pénétrant Sol aqueux	39		
<b>H</b>			
Housse de protection pour palettes	53		
<b>K</b>			
K5 Aeropan 015	18		
K5 EPS 030 B	17		
K5 EPS 030 LW-B	15		
K5 EPS 030-P GR	14		
K5 EPS 031 LW-B	15		
K5 EPS 031-P GR	14		
K5 EPS 033 S	19		
K5 PIR Top 023	18		
K5 PUR	17		
K5 Pureflex board 016	19		
K5 Spaceloft board 015	18		
K5 STS Tera 032	16		
K5 STS Tera White 032	16		
K5 XPS cale d'isolation thermique	22		
K5 XPS Jackodur EVO 300 GE	20		
K5 XPS P GE	21		
K5 XPS P SO	20		
K6 GW 034 ISO	27		
K6 Spaceloft A2 board 016	19		
K6 SW 033/034 Compact pro	25		
K6 SW 034 FKD-LIGHT C2	24		
K6 SW 034 PFS	26		
K6 SW 034 ROC	25		
K6 SW 035 FKD-U RS C2	24		
KEIM Soldalit Coolit	35		
<b>M</b>			
Mastic de montage High Tack	23		
Mortier armé ARM	11		
Mortier combi léger KMB	11		
Mortier d'épaisseur moyenne durOeco	12		
Mortier d'étanchéité Hydrogran 185	38		
Mortier de collage et d'enrobage K&E	11		
Mortier de soubassement armuré PSM	13		
Mortier de soubassement SKL	12		
Mousse de montage Xtreme B1	23		
<b>N</b>			
Nuancier de couleurs Granol	53		
<b>O</b>			
Outil de structure	52		
<b>P</b>			
Peinture au silicate KEIM aquaROYAL-Color monocomposante			
	37		
Peinture au silicate KEIM Purkristalat 2K	37		
Pittura peinture au silicone SH-FA	34		
Pittura peinture au Sol-silicate	35		
Pittura peinture couche de fond au silicone	34		
Pittura peinture dispersion extérieure DA	34		
Pittura Sol-silicate fixatif (SSF)	35		
Plaquette de fixation de stores	50		
Pont d'adhérence spécial	39		
Profil d'arête de dilatation	41		
Profil de pied de façade PVC, en deux pièces	43		
Profil de terminaison de crépissage	41		
Profil de terminaison de crépissage étanche	42		
Profil de terminaison de crépissage étanche, type 3D	42		
Profil de terminaison de crépissage étanche, type pro	42		
Profil de terminaison latérale de tablettes de fenêtres SOL-PAD Suisse	44		
Profil flexible de joints	43		
Profil goutte pendante	40		
Protection d'angle	40		
<b>S</b>			
Sacs de recyclage	53		
S-G SarnaMetallic	36		
S-G SarnaPearl	36		
S-G SarnaPerl 118	37		
Soldalit fixatif	36		
<b>T</b>			
Termoz SV II ecotwist à visser	46		
Treillis d'armature ARV100	28		
Treillis d'armature blanc	28		
Treillis d'armature orange	28		
Truelle à distance spéciale	51		
Truelle dentelée	51		
Truelle dentelée aquaROYAL	51		
<b>V</b>			
Vokoband 600 BG1	38		

# Nous façonnons le monde de la construction

