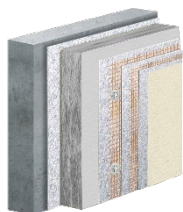


Schéma de chevillage

Chevillage à travers du treillis d'armature

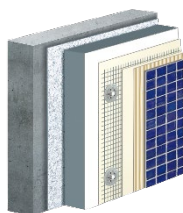
Pour les constructions neuves et anciennes

Composition du système Ecorit



Chevillage de panneaux en mousse minérale Ecorit enduits.
Montage affleurant à travers de la première couche de treillis d'armature.
Types de chevilles autorisés: chevilles thermiques à vis STR U 2G, Rocket, STR H.
Nombre de chevilles pcs/m²: calculé à partir de la directive sur les chevilles A-SITE (laine minérale).

Composition du système avec revêtements durs ≤ 15 kg/m²



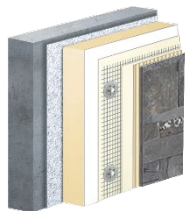
Fixation de panneaux isolants thermiques avec revêtements durs en couche mince tels que grès cérame fin, céramique émaillée, mosaïques.
Poids du revêtement (sans colle à carrelage) ≤ 15 kg/m².
Panneaux isolants: résistance à la traction perpendiculaire au plan du panneau min. ≥ 7,5 kPa.
Montage affleurant à travers du treillis d'armature.
Types de chevilles autorisés: chevilles thermiques à vis STR U 2G, Rocket, STR H.
Nombre de chevilles pcs/m²: calculé à partir de la directive sur les chevilles A-SITE.

Composition du système avec revêtements durs 15-30 kg/m²

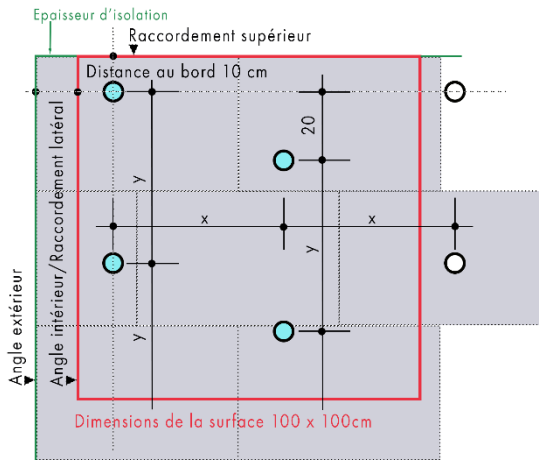


Fixation de panneaux isolants thermiques avec revêtements durs en couche mince tels que grès cérame fin, céramique émaillée, mosaïques.
Poids du revêtement (sans colle à carrelage) 15 - 30 kg/m².
Panneaux isolants: résistance à la traction perpendiculaire au plan du panneau min. ≥ 7,5 kPa.
Montage affleurant à travers du treillis d'armature.
Types de chevilles autorisés: chevilles thermiques à vis STR U 2G, Rocket, STR H.
Nombre de chevilles pcs/m²: calculé à partir de la directive sur les chevilles A-SITE + 2 pcs./m².

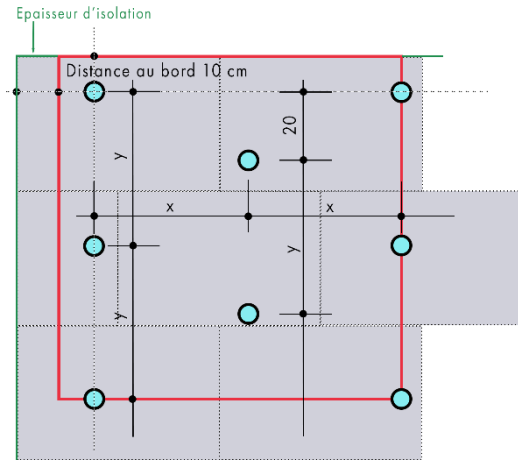
Composition du système avec revêtements durs 30-45 kg/m²



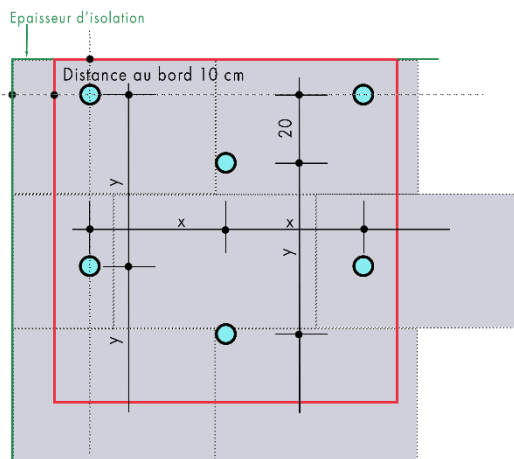
Fixation de panneaux isolants thermiques avec revêtements durs en couche mince tels que grès cérame fin, céramique émaillée, mosaïques.
Poids du revêtement (sans colle à carrelage) 30 - 45 kg/m².
Panneaux isolants: résistance à la traction perpendiculaire au plan du panneau min. ≥ 7,5 kPa.
Montage affleurant à travers du treillis d'armature.
Types de chevilles autorisés: chevilles thermiques à vis STR U 2G, Rocket, STR H.
Nombre de chevilles pcs/m²: calculé à partir de la directive sur les chevilles A-SITE + 4 pcs./m².



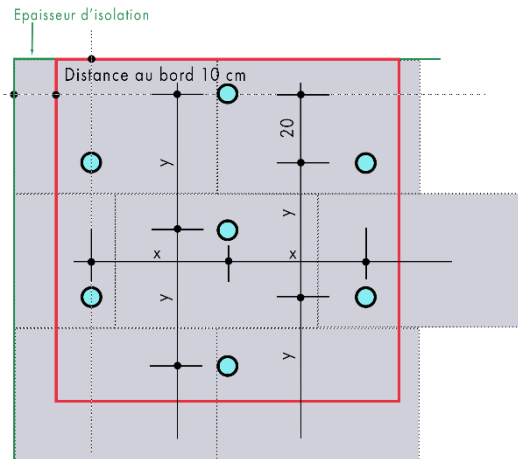
Nombre de chevilles: 4 pièces/m²
 Axes de chevilles: x = 50 cm; y = 50 cm



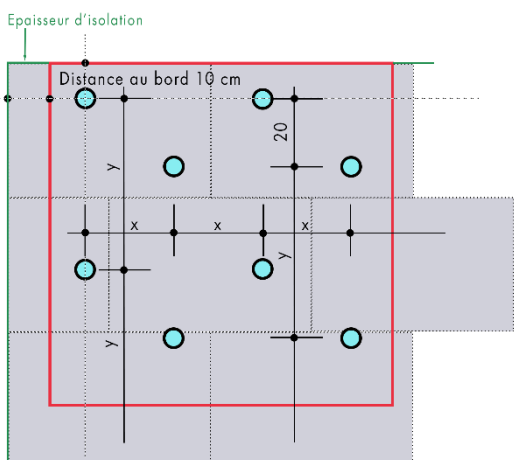
Nombre de chevilles: 5.5 pièces/m²
 Axes de chevilles: x = 45 cm; y = 45 cm



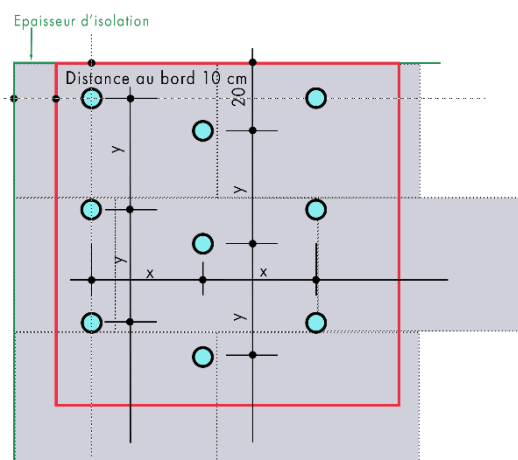
Nombre de chevilles: 6 pièces/m²
 Axes de chevilles: x = 40 cm; y = 50 cm



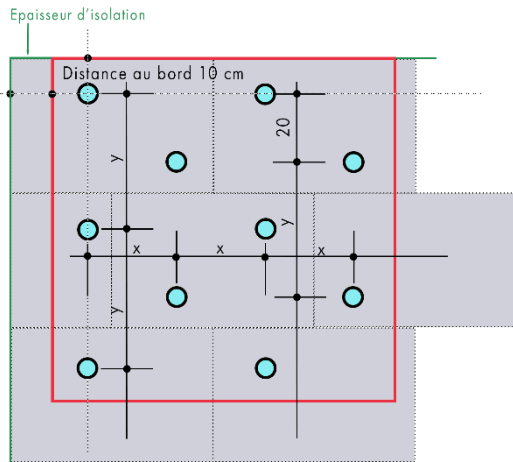
Nombre de chevilles: 7 pièces/m²
 Axes de chevilles: x = 40 cm; y = 40 cm



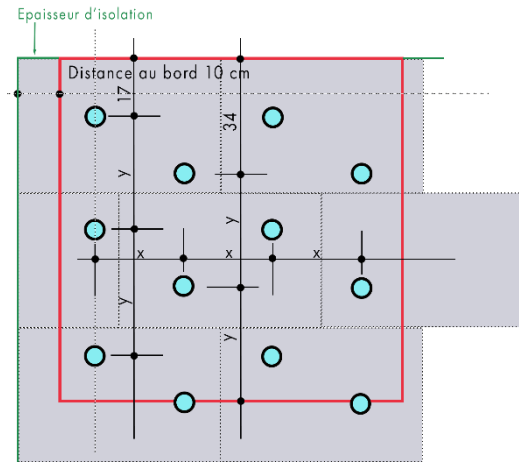
Nombre de chevilles: 8 pièces/m²
 Axes de chevilles: x = 26 cm; y = 50 cm



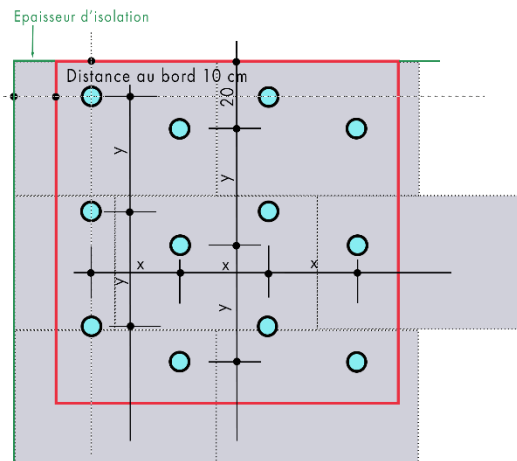
Nombre de chevilles: 9 pièces/m²
 Axes de chevilles: x = 33 cm; y = 33 cm



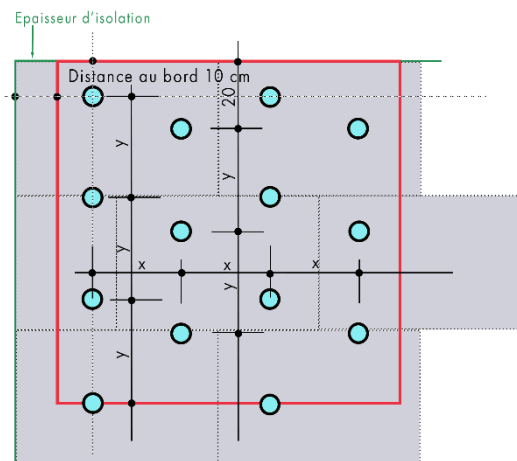
Nombre de chevilles: 10 pièces/m²
 Axes de chevilles: x = 26 cm; y = 40 cm



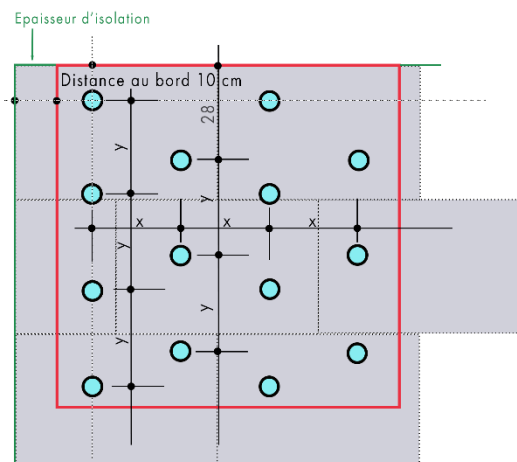
Nombre de chevilles: 11 pièces/m²
 Axes de chevilles: x = 26 cm; y = 33 cm



Nombre de chevilles: 12 pièces/m²
 Axes de chevilles: x = 26 cm; y = 34 cm



Nombre de chevilles: 13 pièces/m²
 Axes de chevilles: x = 26 cm; y = 30 cm



Nombre de chevilles: 14 pièces/m²
 Axes de chevilles: x = 26 cm; y = 28 cm